

**Викопіювання**  
**з планового матеріалу адмінтериторії Будо – Орловецької сільської ради Городищенського району**  
**про наявні земельні ділянки, які можливо виділити учасникам АТО**  
**(за межами населеного пункту для ведення особистого селянського господарства)**



Орієнтовна площа: 10,60 га (з них: 10,60 – рілля)



- Земельні ділянки, що планується до відведення

**Викопіювання**  
**з планового матеріалу адмінтериторії В'язівської сільської ради Городищенського району**  
**про наявні земельні ділянки, які можливо виділити учасникам АТО**  
**(за межами населеного пункту для ведення особистого селянського господарства)**

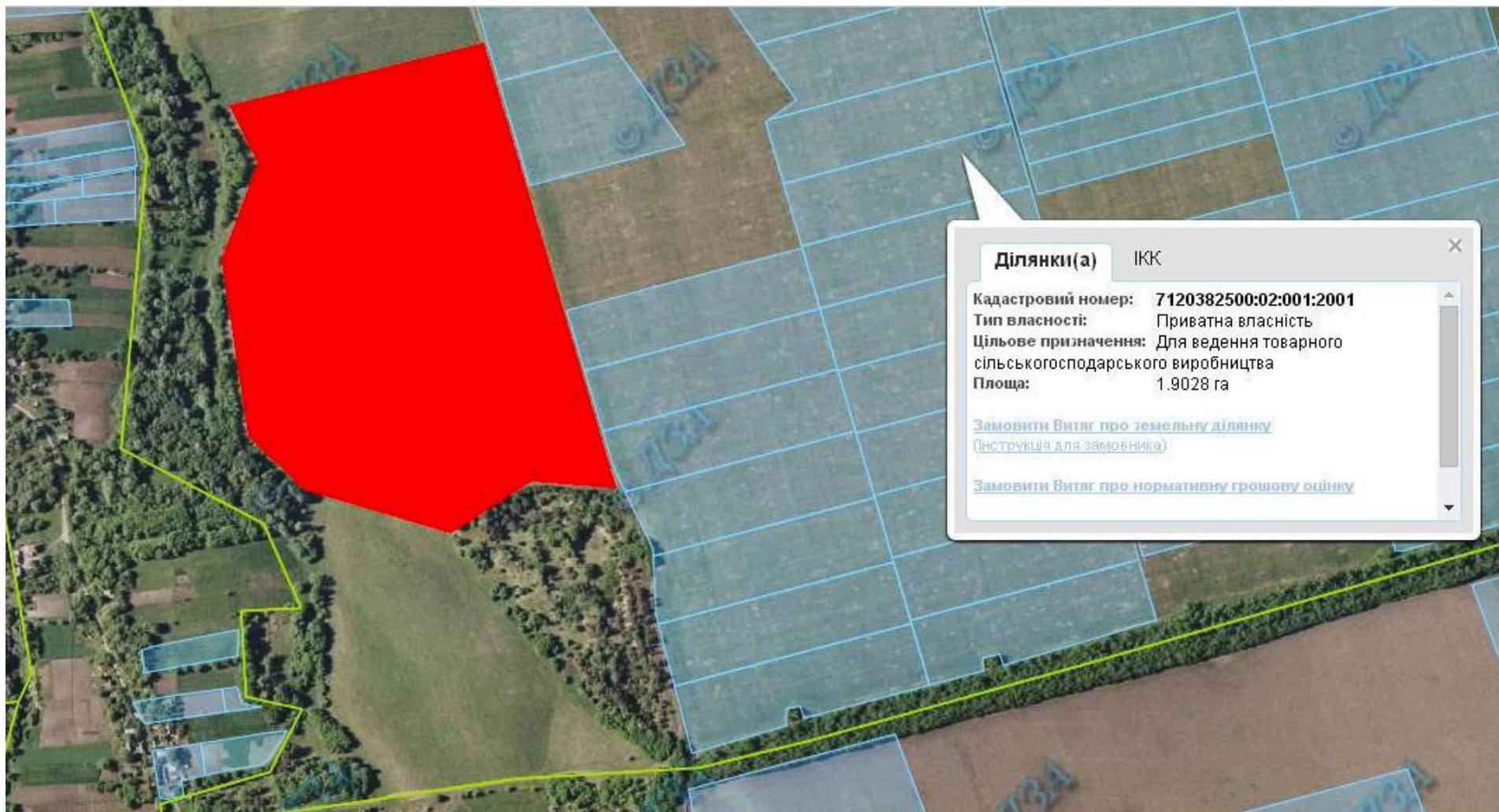


Орієнтовна площа: 16,80га (з них: 16,80 – рілля)



- Земельні ділянки, що планується до відведення

**Викопіювання**  
**з планового матеріалу адмінтериторії В'язівської сільської ради Городищенського району**  
**про наявні земельні ділянки, які можливо виділити учасникам АТО**  
**(за межами населеного пункту для ведення особистого селянського господарства)**



Орієнтовна площа: 14,70 га (з них: 14,70 – рілля)

 - Земельні ділянки, що планується до відведення

**Викопіювання**  
**з планового матеріалу адмінтериторії В'язівської сільської ради Городищенського району**  
**про наявні земельні ділянки, які можливо виділити учасникам АТО**  
**(за межами населеного пункту для ведення особистого селянського господарства)**



Орієнтовна площа: 6,00га (з них: 6,00 – рілля)



- Земельні ділянки, що планується до відведення

**Викопіювання**  
**з планового матеріалу адмінтериторії Воронівської сільської ради Городищенського району**  
**про наявні земельні ділянки, які можливо виділити учасникам АТО**  
**(за межами населеного пункту для ведення особистого селянського господарства)**



Орієнтовна площа: 6,60 га (з них: 6,60 – рілля)

 - Земельні ділянки, що планується до відведення

**Викопіювання**  
**з планового матеріалу адмінтериторії Калинівської сільської ради Городищенського району**  
**про наявні земельні ділянки, які можливо виділити учасникам АТО**  
**(за межами населеного пункту для ведення особистого селянського господарства)**



Орієнтовна площа: 3,60 га (з них: 3,60 – рілля)

 - Земельні ділянки, що планується до відведення

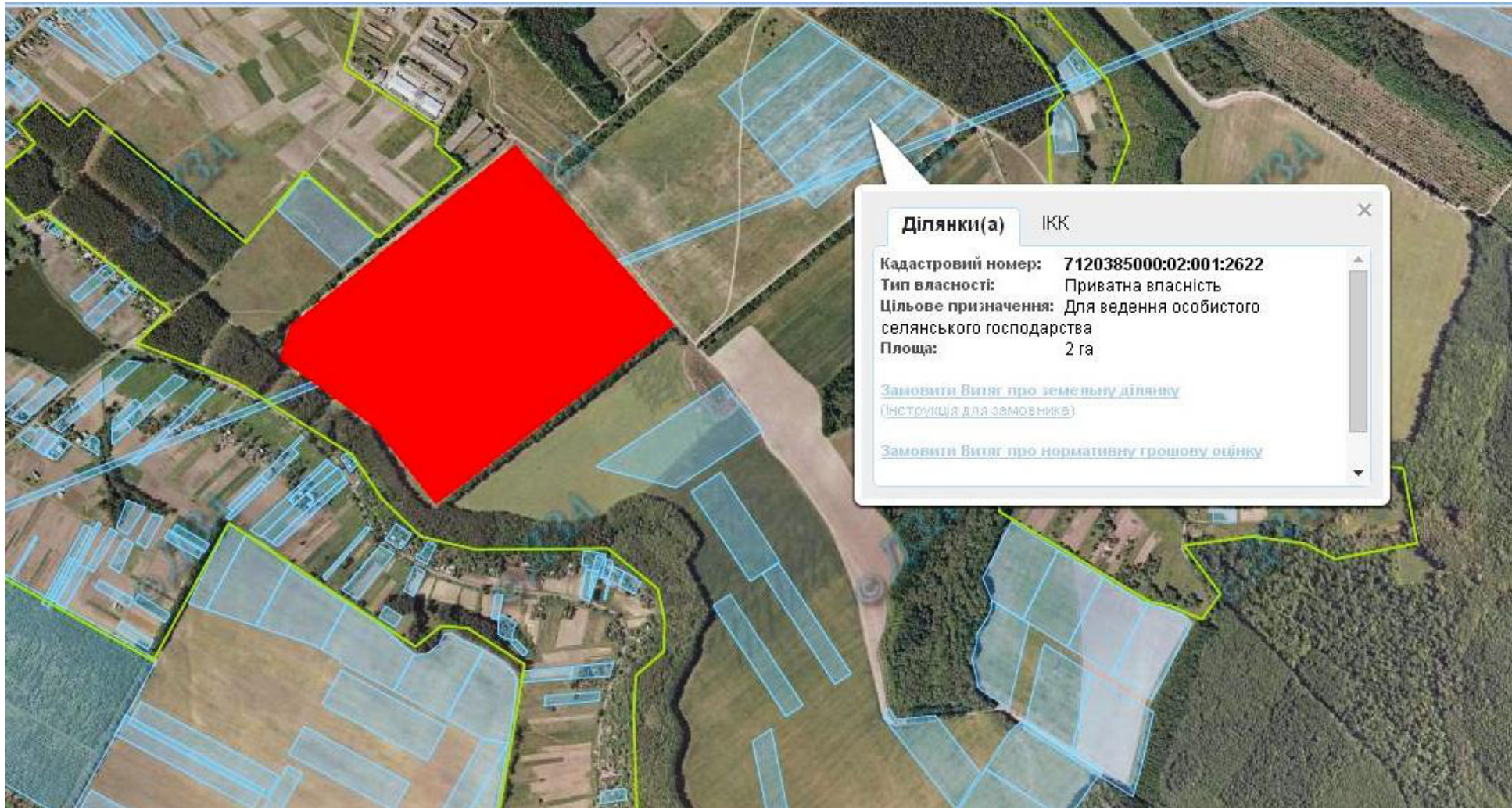
**Викопіювання**  
**з планового матеріалу адмінтериторії Млівської сільської ради Городищенського району**  
**про наявні земельні ділянки, які можливо виділити учасникам АТО**  
**(за межами населеного пункту для ведення особистого селянського господарства)**



Орієнтовна площа: 15,20 га (з них: 15,20 – пасовище).

 - Земельні ділянки, що планується до відведення

**Викопіювання**  
**з планового матеріалу адмінтериторії Млівської сільської ради Городищенського району**  
**про наявні земельні ділянки, які можливо виділити учасникам АТО**  
**(за межами населеного пункту для ведення особистого селянського господарства)**



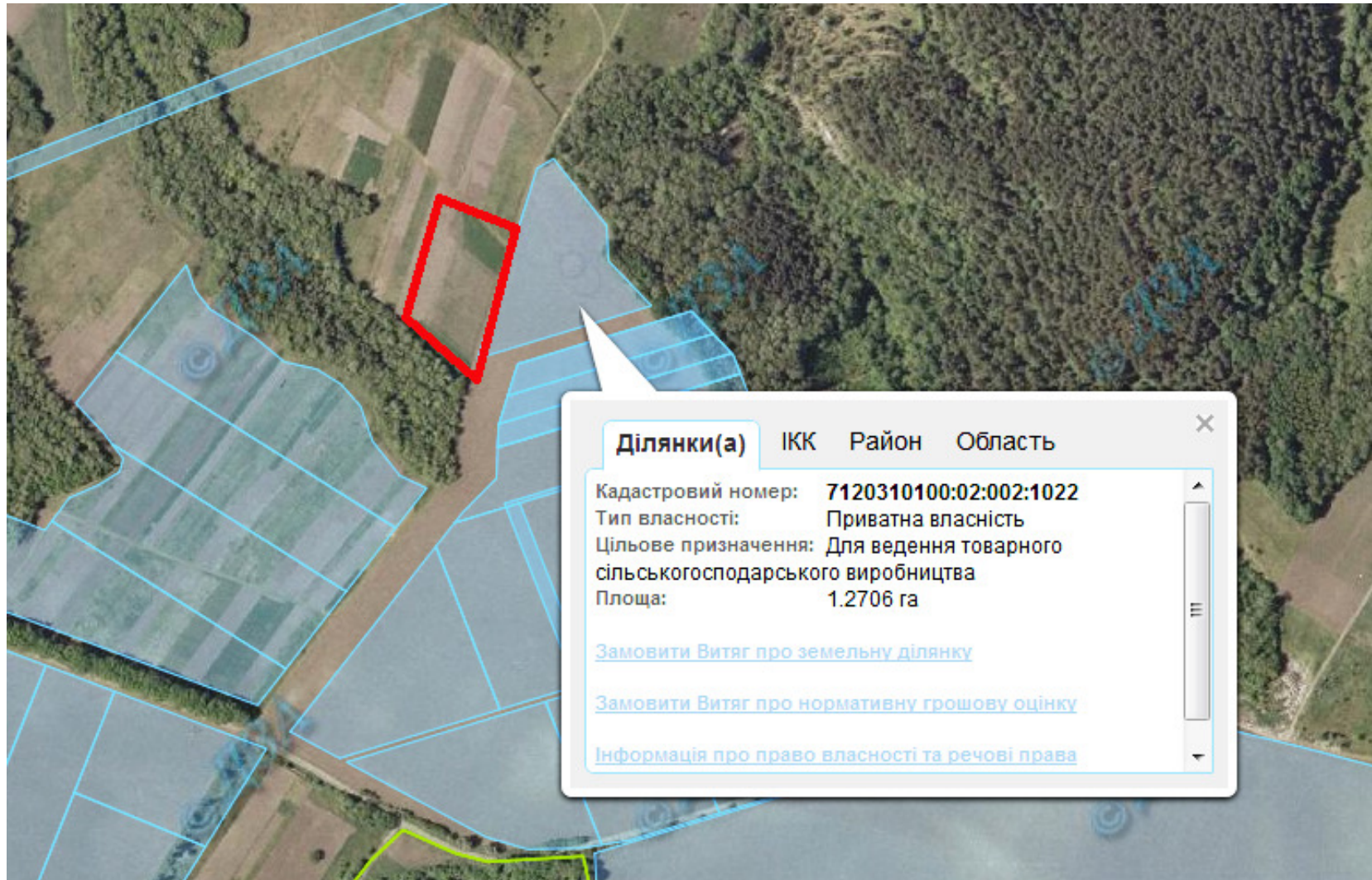
Орієнтовна площа: 38,40 га (з них: 38,40 – рілля).

 - Земельні ділянки, що плануються до відведення



## Викопіювання

з планового матеріалу адмінтериторії Городищенської міської ради Городищенського району  
про наявні земельні ділянки, які можливо виділити учасникам АТО  
(за межами населеного пункту для ведення особистого селянського господарства).



Орієнтовна площа: 2,5 га (з них: 2,5 – рілля).



- Земельні ділянки, що планується до відведення

**Викопіювання**  
**з планового матеріалу адмінтериторії Орловецької сільської ради Городищенського району**  
**про наявні земельні ділянки, які можливо виділити учасникам АТО**  
**(за межами населеного пункту для ведення особистого селянського господарства).**

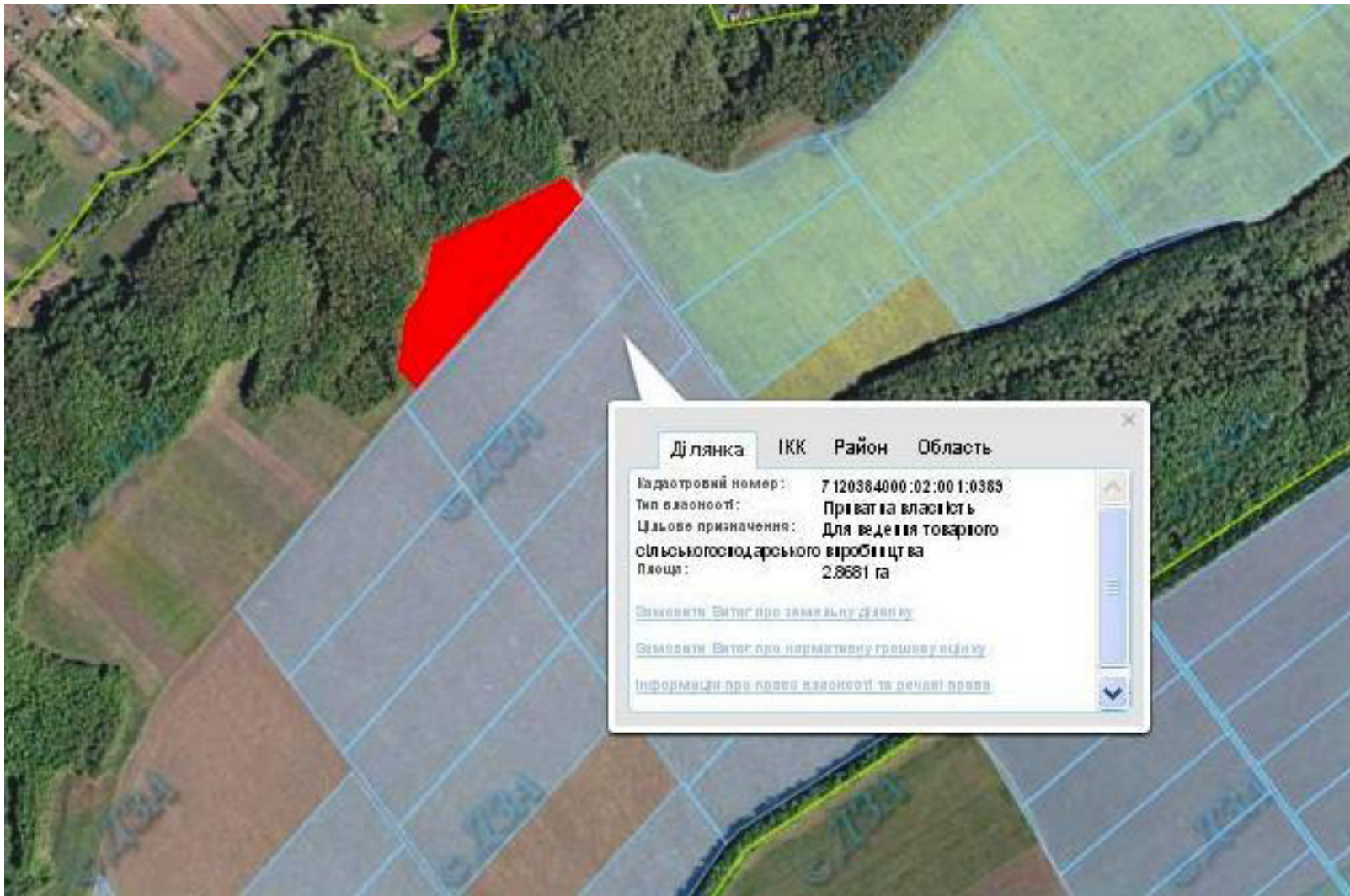


Орієнтовна площа: 4,0 га (з них: 4,0 – рілля).



- Земельні ділянки, що планується до відведення

**Викопіювання**  
**з планового матеріалу адмінтериторії Калинівської сільської ради Городищенського району**  
**про наявні земельні ділянки, які можливо виділити учасникам АТО**  
**(за межами населеного пункту для ведення особистого селянського господарства).**



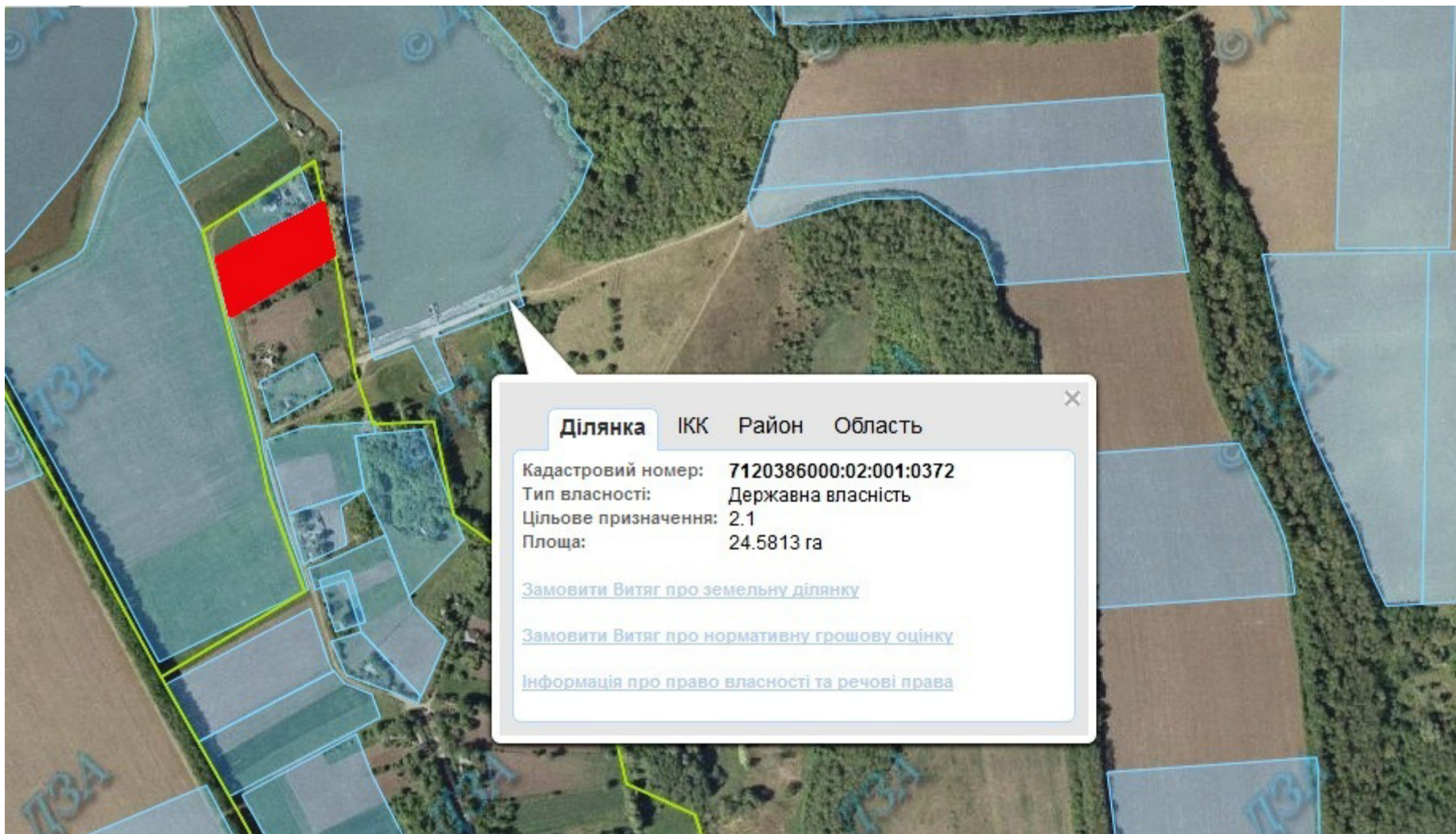
Орієнтовна площа: 1,5 га (з них: 1,5 – рілля).



- Земельні ділянки, що планується до відведення

## Викопіювання

з планового матеріалу адмінтериторії Петриківської сільської ради Городищенського району  
про наявні земельні ділянки, які можливо виділити учасникам АТО  
(за межами населеного пункту для ведення особистого селянського господарства).



Орієнтовна площа: 2,0 га (з них: 2,0 – рілля).



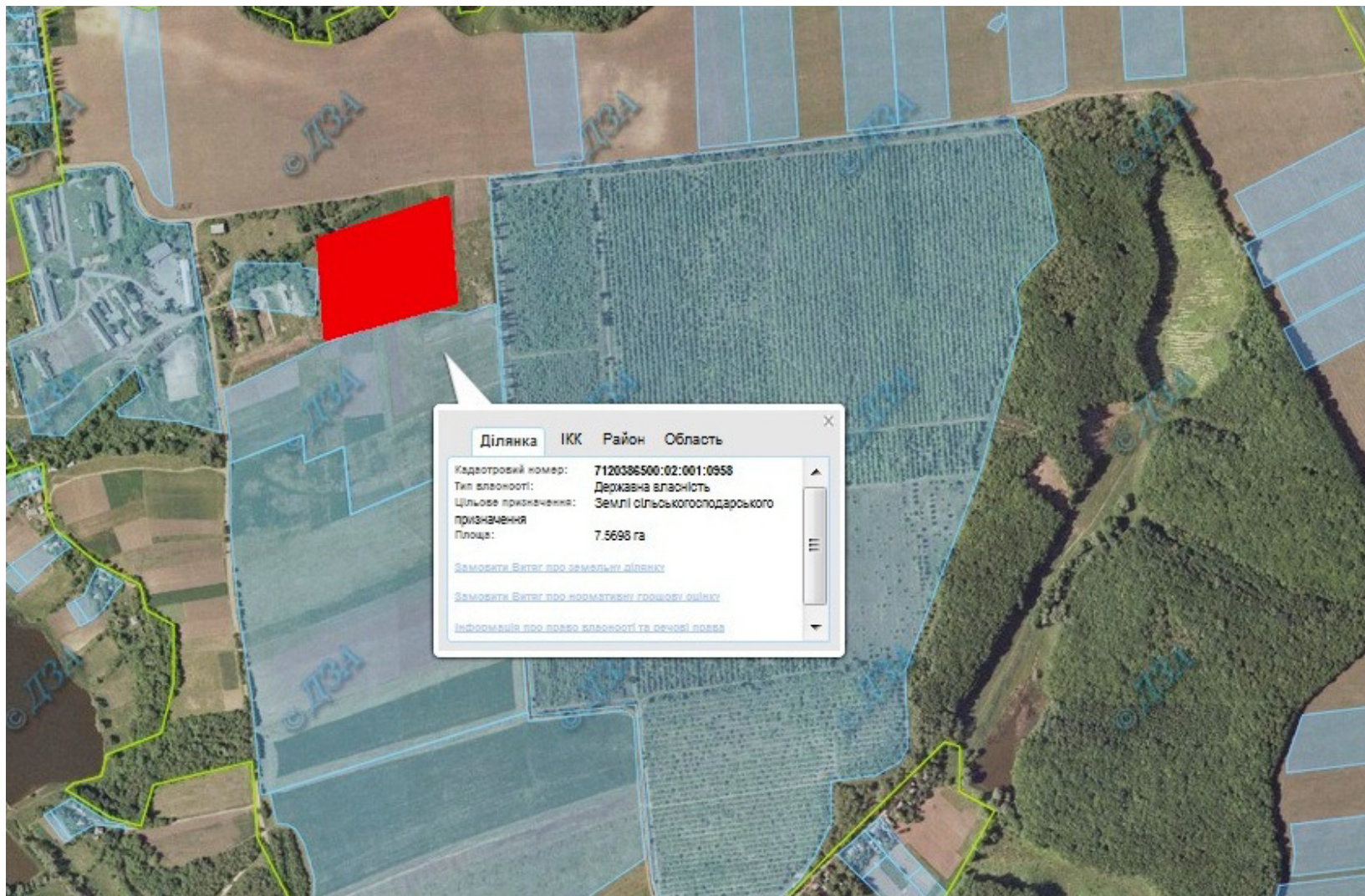
- Земельні ділянки, що планується до відведення

**Викопіювання**  
**з планового матеріалу адмінтериторії Петриківської сільської ради Городищенського району**  
**про наявні земельні ділянки, які можливо виділити учасникам АТО**  
**(за межами населеного пункту для ведення особистого селянського господарства).**




Орієнтовна площа: 6,0 га (з них: 6,0 – рілля).  
- Земельні ділянки, що планується до відведення

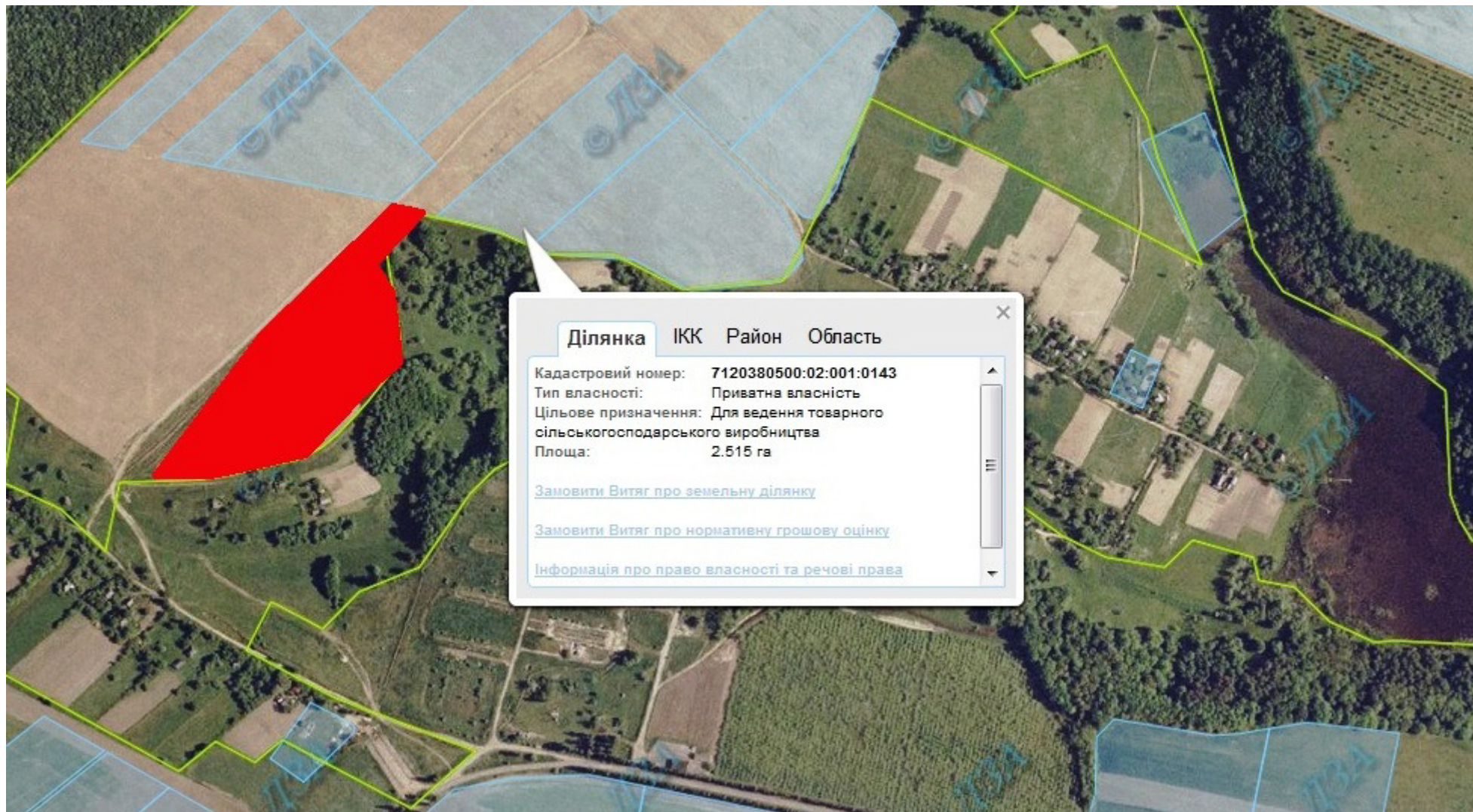
**Викопіювання**  
**з планового матеріалу адмінтериторії Петропавлівської сільської ради Городищенського району**  
**про наявні земельні ділянки, які можливо виділити учасникам АТО**  
**(за межами населеного пункту для ведення особистого селянського господарства).**



Орієнтовна площа: 2,0 га (з них: 2,0 – рілля).

 земельні ділянки, що планується до відведення відведення

**Викопіювання**  
**з планового матеріалу адмінтериторії Будо – Орловецької сільської ради Городищенського району**  
**про наявні земельні ділянки, які можливо виділити учасникам АТО**  
**(за межами населеного пункту для ведення особистого селянського господарства)**



Орієнтовна площа: 3.80 га (з них: 3.80 – рілля)



- Земельні ділянки, що планується до відведення

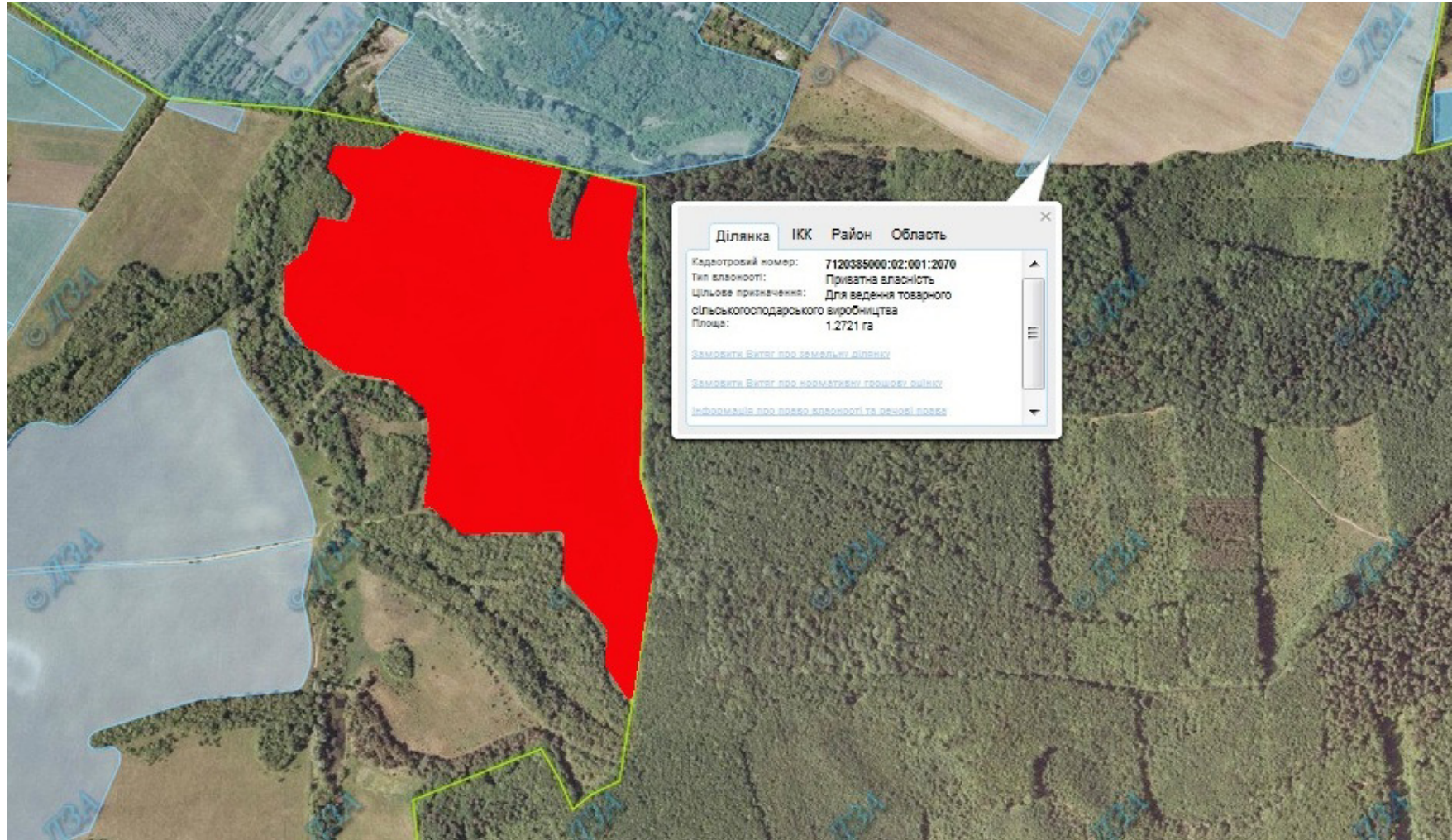
**Викопіювання**  
**з планового матеріалу адмінтериторії Петропавлівської сільської ради Городищенського району**  
**про наявні земельні ділянки, які можливо виділити учасникам АТО**  
**(за межами населеного пункту для ведення особистого селянського господарства)**



Орієнтовна площа: 4,0 га (з них: 4,0 – рілля)  
■ - Земельні ділянки, що планується до відведення

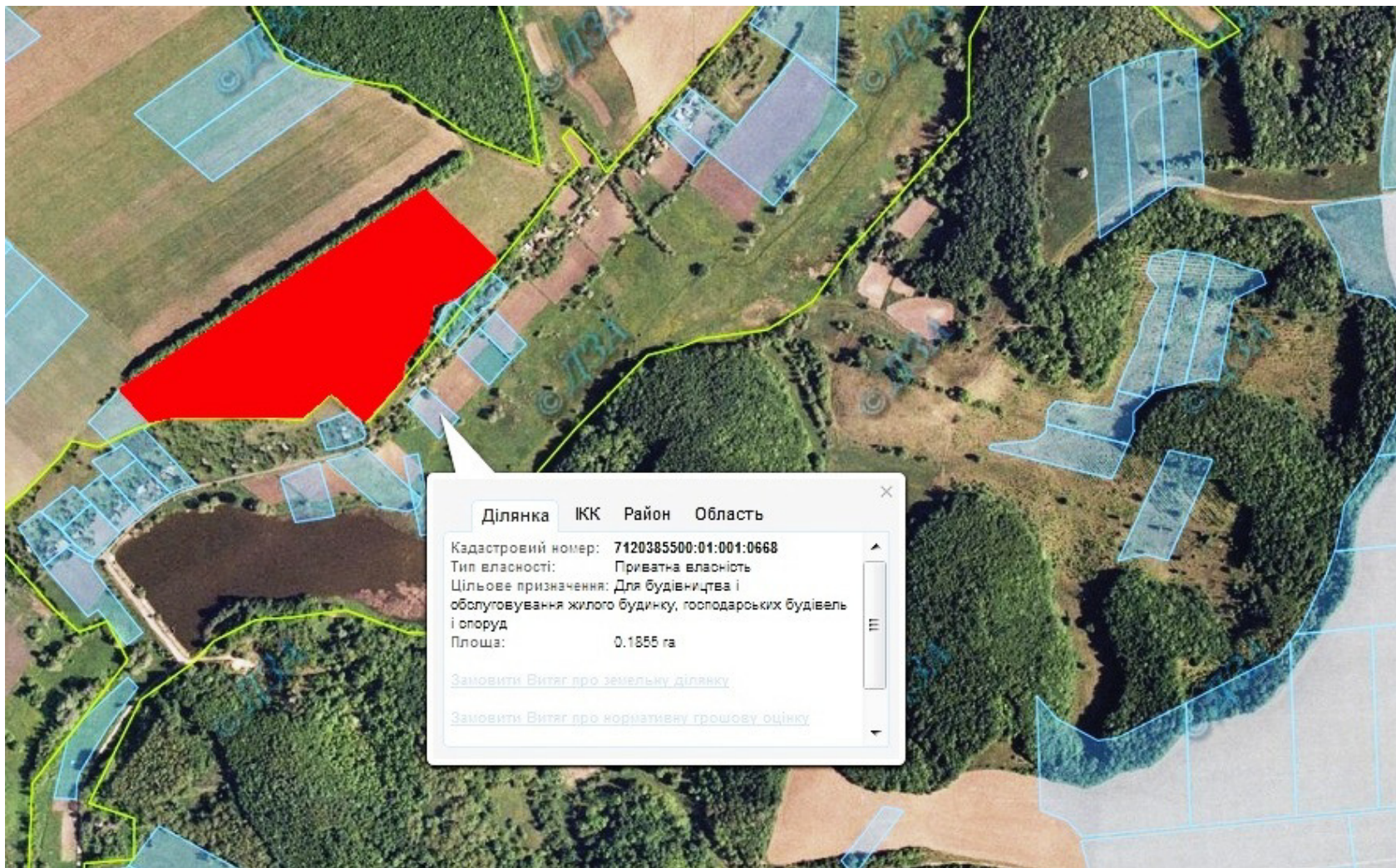


**Викопіювання**  
**з планового матеріалу адмінтериторії Городищенської міської ради Городищенського району**  
**про наявні земельні ділянки, які можливо виділити учасникам АТО**  
**(за межами населеного пункту для ведення особистого селянського господарства)**



Орієнтовна площа: 23,0 га (з них: 23,0 – рілля)  
- Земельні ділянки, що планується до відведення

**Викопіювання**  
**з планового матеріалу адмінтериторії Орловецької сільської ради Городищенського району**  
**про наявні земельні ділянки, які можливо виділити учасникам АТО**  
**(за межами населеного пункту для ведення особистого селянського господарства)**



Орієнтовна площа: 6,0 га (з них: 6,0 – рілля)  
- Земельні ділянки, що планується до відведення

## Викопіювання

з планового матеріалу адмінтериторії Петропавлівської сільської ради Городищенського району  
про наявні земельні ділянки, які можливо виділити учасникам АТО  
(за межами населеного пункту для ведення особистого селянського господарства)

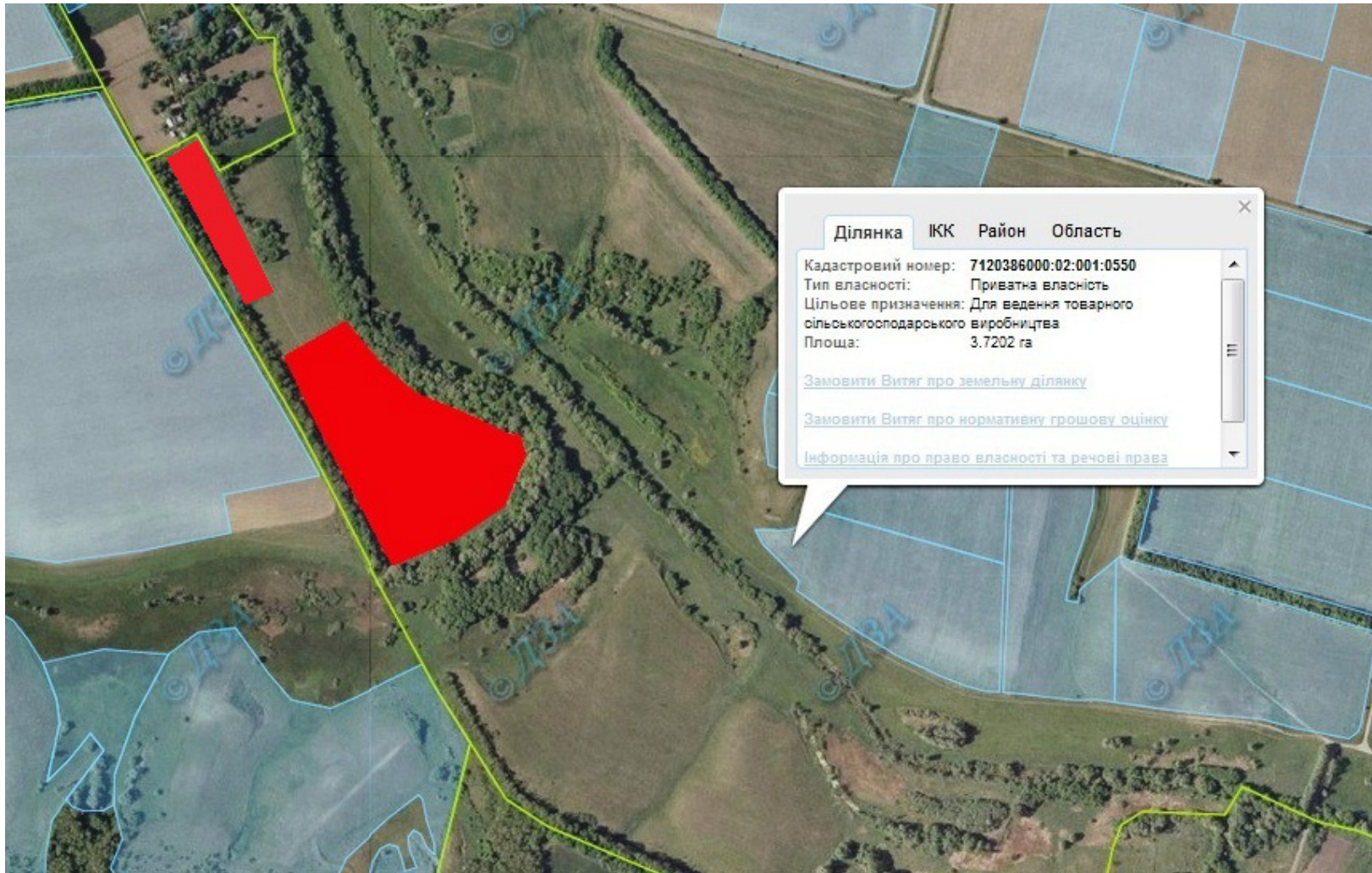



Орієнтовна площа: 2,0 га (з них: 2,0 – рілля)



- Земельні ділянки, що планується до відведення

**Викопіювання**  
**з планового матеріалу адмінтериторії Петриківської сільської ради Городищенського району**  
**про наявні земельні ділянки, які можливо виділити учасникам АТО**  
**(за межами населеного пункту для ведення особистого селянського господарства)**



Орієнтовна площа: 5,0 га (з них: 5,0 – рілля)  
-  - Земельні ділянки, що планується до відведення

## Викопіювання

з планового матеріалу адмінтериторії Петриківської сільської ради Городищенського району  
про наявні земельні ділянки, які можливо виділити учасникам АТО  
(за межами населеного пункту для ведення особистого селянського господарства)



Орієнтовна площа: 6,0 га (з них: 6,0 – рілля)



- Земельні ділянки, що планується до відведення

**Викопіювання**  
**з планового матеріалу адмінтериторії Ксаверівської сільської ради Городищенського району**  
**про наявні земельні ділянки, які можливо виділити учасникам АТО**  
**(за межами населеного пункту для ведення особистого селянського господарства)**



Орієнтовна площа: 0,5 га (з них: 0,5 – сіножаті)



- Земельні ділянки, що планується до відведення

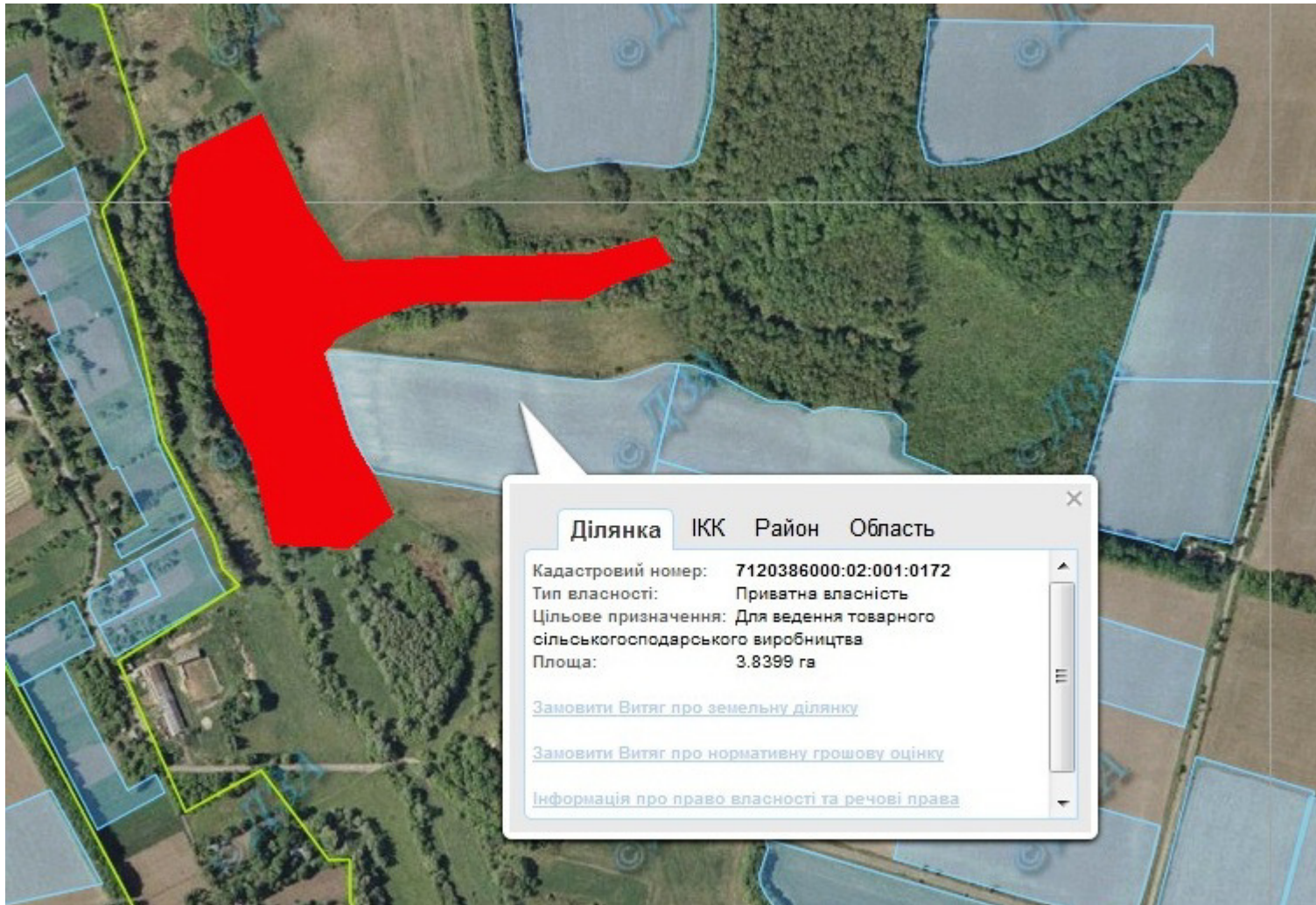
**Викопіювання**  
**з планового матеріалу адмінтериторії Валявської сільської ради Городищенського району**  
**про наявні земельні ділянки, які можливо виділити учасникам АТО**  
**(за межами населеного пункту для ведення особистого селянського господарства)**



Орієнтовна площа: 4,0 га (з них: 4,0 – рілля)

 - Земельні ділянки, що планується до відведення

**Викопіювання**  
**з планового матеріалу адмінтериторії Петриківської сільської ради Городищенського району**  
**про наявні земельні ділянки, які можливо виділити учасникам АТО**  
**(за межами населеного пункту для ведення особистого селянського господарства)**




Орієнтовна площа: 6,0 га (з них: 6,0 – рілля)  
- Земельні ділянки, що планується до відведення



**Викопіювання**  
**з планового матеріалу адмінтериторії Старосільської сільської ради Городищенського району**  
**про наявні земельні ділянки, які можливо виділити учасникам АТО**  
**(за межами населеного пункту для ведення особистого селянського господарства)**



Орієнтовна площа: 5,80 га (з них: 5,80 – рілля).

 - Земельні ділянки, що планується до відведення

**Викопіювання**  
**з планового матеріалу адмінтериторії Городищенської міської ради Городищенського району**  
**про наявні земельні ділянки, які можливо виділити учасникам АТО**  
**(за межами населеного пункту для ведення особистого селянського господарства).**



Орієнтовна площа: 3,5 га (з них: 3,5 – рілля).



- Земельні ділянки, що планується до відведення

**Викопіювання**  
**з планового матеріалу адмінтериторії Товстівської сільської ради Городищенського району**  
**про наявні земельні ділянки, які можливо виділити учасникам АТО**  
**(за межами населеного пункту для ведення особистого селянського господарства).**



Орієнтовна площа: 11,0 га (з них: 11,0 – рілля).



- Земельні ділянки, що планується до відведення

## Викопіювання

з планового матеріалу адмінтериторії Товстівської сільської ради Городищенського району про наявні земельні ділянки, які можливо виділити учасникам АТО (за межами населеного пункту для ведення особистого селянського господарства).



Орієнтовна площа: 8,0 га (з них: 8,0 – рілля).



- Земельні ділянки, що планується до відведення