


Викопіювання
з планового матеріалу адмінтериторії Антипівської сільської ради Золотоніського району
про наявні земельні ділянки, які можливо виділити учасникам АТО
(за межами населеного пункту для ведення індивідуального садівництва)



Орієнтовна площа: 8,4000 га (з них: сади – 8,4000 га)

 - Земельні ділянки, що планується до відведення

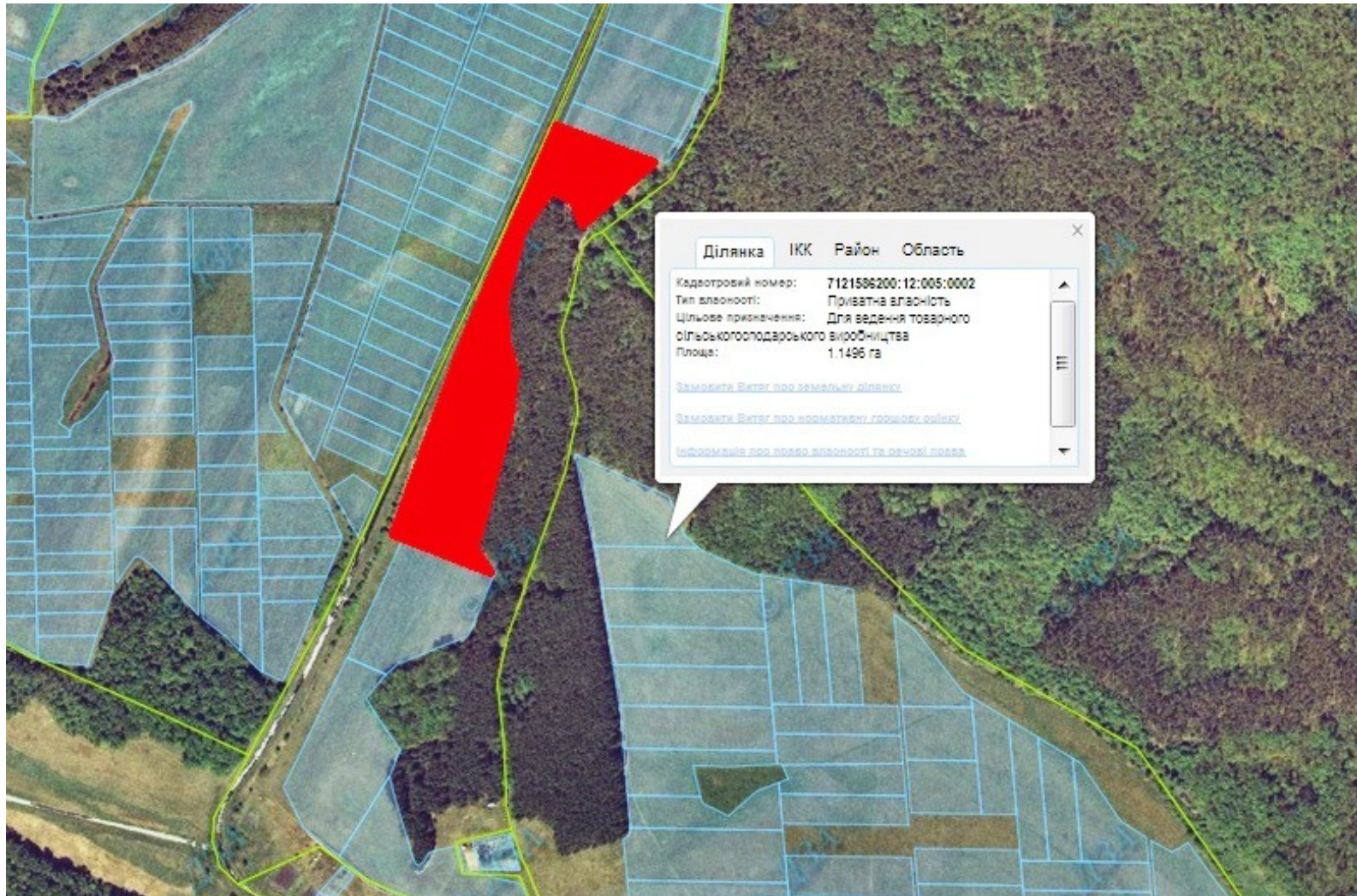
Викопіювання
з планового матеріалу адмінтериторії Коробівської сільської ради Золотоніського району
про наявні земельні ділянки, які можливо виділити учасникам АТО
(за межами населеного пункту для ведення особистого селянського господарства)



Орієнтовна площа: 4,4000 га (з них: сіножаті – 4,4000 га)

 - Земельні ділянки, що планується до відведення

Викопіювання
з планового матеріалу адмінтериторії Коробівської сільської ради Золотоніського району
про наявні земельні ділянки, які можливо виділити учасникам АТО
(за межами населеного пункту для ведення особистого селянського господарства)

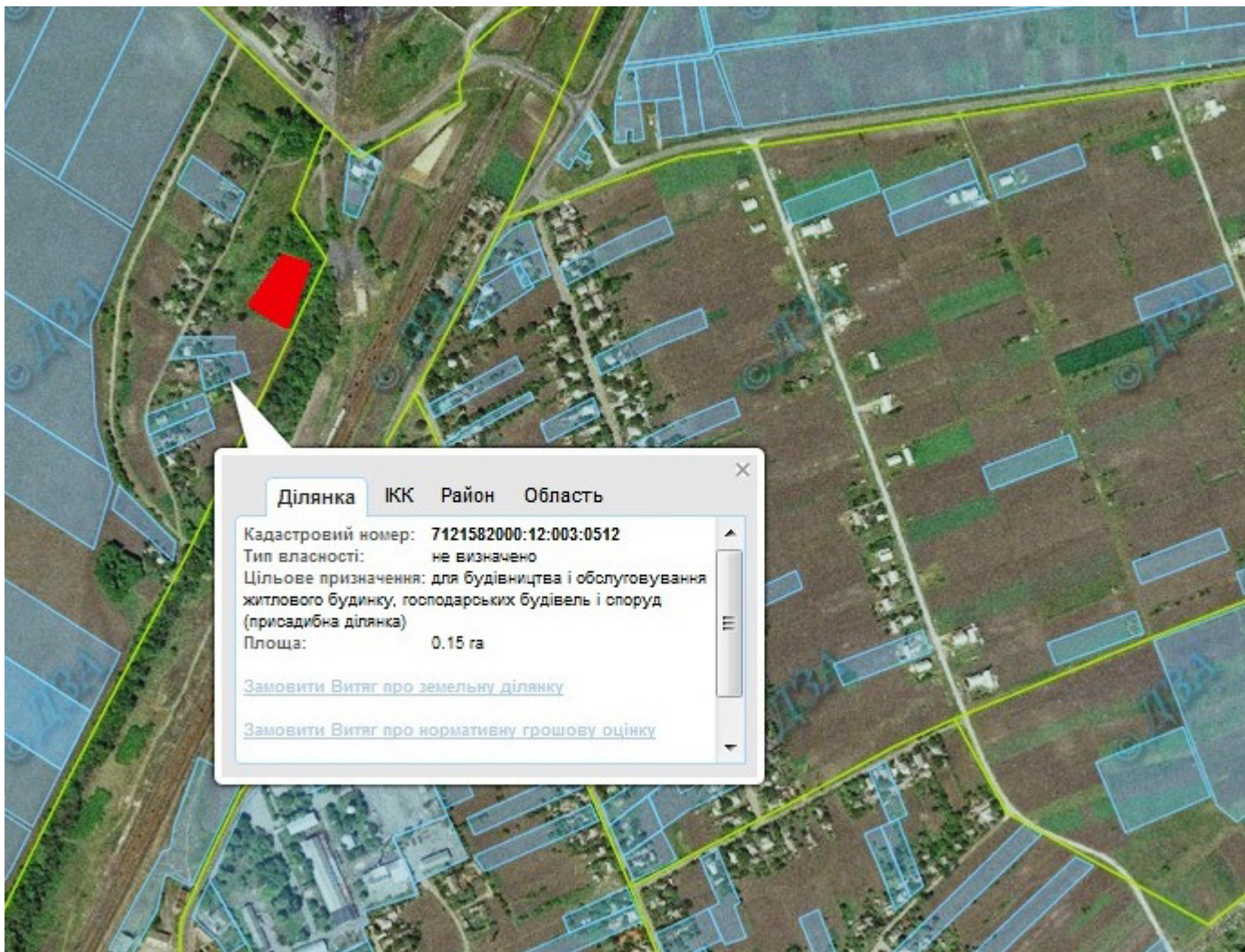


Орієнтовна площа: 3,30 га (з них: рілля – 3,30 га)



- Земельні ділянки, що планується до відведення

Викопіювання
з планового матеріалу адмінтериторії Вознесенської сільської ради Золотоніського району
про наявні земельні ділянки, які можливо виділити учасникам АТО
(за межами населеного пункту для ведення особистого селянського господарства)



Орієнтовна площа: 2,00 га (з них: рілля – 2,00 га)



- Земельні ділянки, що планується до відведення

Викопіювання
з планового матеріалу адмінтериторії Вознесенської сільської ради Золотоніського району
про наявні земельні ділянки, які можливо виділити учасникам АТО
(за межами населеного пункту для ведення особистого селянського господарства)




Орієнтовна площа: 15,7363 га (з них: рілля – 15,7363 га)

 - Земельні ділянки, що планується до відведення

Викопіювання
з планового матеріалу адмінтериторії Ковтунівської сільської ради Золотоніського району
про наявні земельні ділянки, які можливо виділити учасникам АТО
(за межами населеного пункту для ведення особистого селянського господарства)



Орієнтовна площа: 2,8478 га (з них: сіножаті – 2,8478 га)

 - Земельні ділянки, що планується до відведення

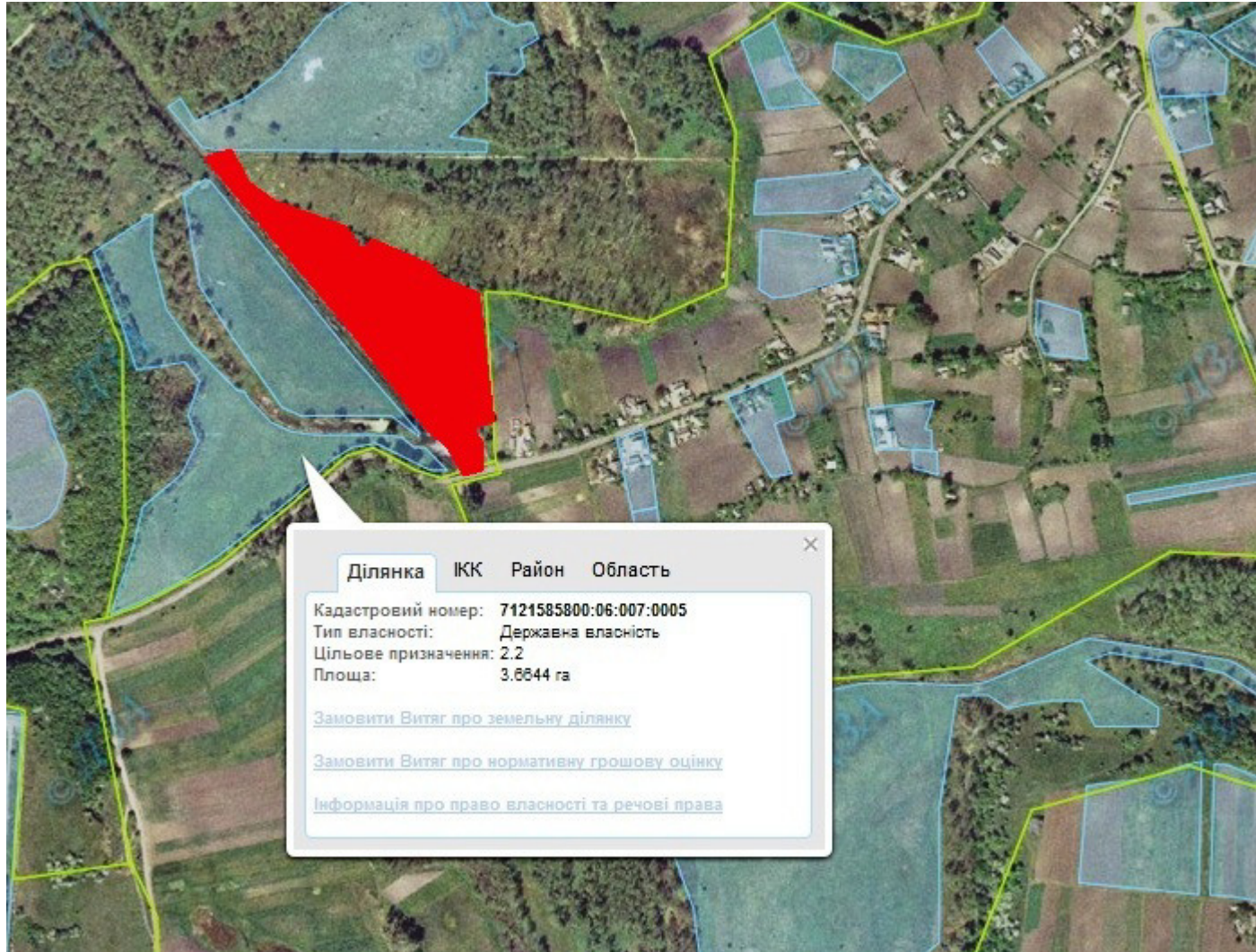
Викопіювання
з планового матеріалу адмінтериторії Деньгівської сільської ради Золотоніського району
про наявні земельні ділянки, які можливо виділити учасникам АТО
(за межами населеного пункту для ведення особистого селянського господарства)




Орієнтовна площа: 31,8656 га (з них: рілля – 31,8656 га)

 - Земельні ділянки, що планується до відведення

Викопіювання
з планового матеріалу адмінтериторії Ковтунівської сільської ради Золотоніського району
про наявні земельні ділянки, які можливо виділити учасникам АТО
(за межами населеного пункту для ведення особистого селянського господарства)



Орієнтовна площа: 2,8478 га (з них: сіножаті – 2,8478 га)

 - Земельні ділянки, що планується до відведення

Викопіювання
з планового матеріалу адмінтериторії Шабельниківської сільської ради Золотоніського району
про наявні земельні ділянки, які можливо виділити учасникам АТО
(за межами населеного пункту для ведення особистого селянського господарства)



Орієнтовна площа: 6,0683 га

 - Земельні ділянки, що планується до відведення

Викопіювання
з планового матеріалу адмінтериторії Шабельниківської сільської ради Золотоніського району
про наявні земельні ділянки, які можливо виділити учасникам АТО
(за межами населеного пункту для ведення особистого селянського господарства)



Орієнтовна площа: 8,8934 га

 - Земельні ділянки, що планується до відведення

Викопіювання
з планового матеріалу адмінтериторії Шабельниківської сільської ради Золотоніського району
про наявні земельні ділянки, які можливо виділити учасникам АТО
(за межами населеного пункту для ведення особистого селянського господарства)



Орієнтовна площа: 12,3436 га

 - Земельні ділянки, що планується до відведення

Викопіювання
з планового матеріалу адмінтериторії Шабельниківської сільської ради Золотоніського району
про наявні земельні ділянки, які можливо виділити учасникам АТО
(за межами населеного пункту для ведення особистого селянського господарства)



Орієнтовна площа: 16,1435 га


 - Земельні ділянки, що планується до відведення

Викопіювання

з планового матеріалу адмінтериторії Шабельниківської сільської ради Золотоніського району
про наявні земельні ділянки, які можливо виділити учасникам АТО
(за межами населеного пункту для ведення особистого селянського господарства)



Орієнтовна площа: 17,6448 га

 - Земельні ділянки, що планується до відведення