

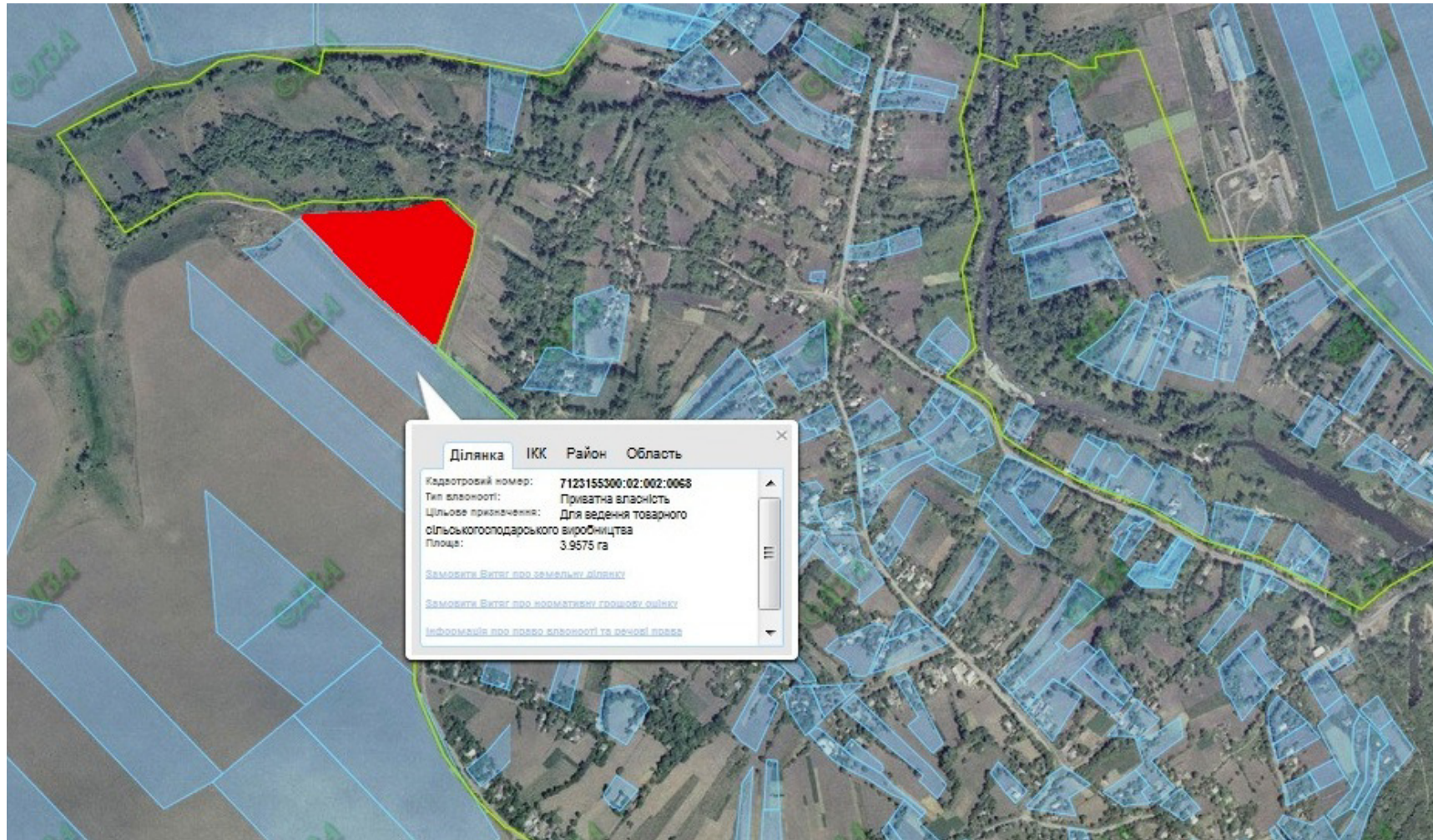
Викопіювання  
з планового матеріалу адмінтериторії Багвянської сільської ради Маньківського району  
про наявні земельні ділянки, які можливо виділити учасникам АТО  
(за межами населеного пункту для ведення особистого селянського господарства)



Орієнтовна площа : 11,05 га (з них : рілля - 11,05 га)  
— - земельна ділянка, що планується до відведення

**Зазначена сільська рада увійшла до складу Буцької ОТГ**

Викопіювання  
з планового матеріалу адмінтериторії Буцької селищної ради Маньківського району  
про наявні земельні ділянки, які можливо виділити учасникам АТО  
(за межами населеного пункту для ведення особистого селянського господарства)



Орієнтовна площа : 3,50 га (з них : рілля – 3,50 га)  
— - земельна ділянка, що планується до відведення

**Зазначена сільська рада увійшла до складу Буцької ОТГ**

Викопіювання  
з планового матеріалу адмінтериторії Кицинецької сільської ради Маньківського району  
про наявні земельні ділянки, які можливо виділити учасникам АТО  
(за межами населеного пункту для ведення особистого селянського господарства)



Орієнтовна площа : 6,0 га (з них : рілля – 6,0 га)  
— - земельна ділянка, що планується до відведення

Викопіювання  
з планового матеріалу адмінтериторії Кутівської сільської ради Маньківського району  
про наявні земельні ділянки, які можливо виділити учасникам АТО  
(за межами населеного пункту для ведення особистого селянського господарства)



Орієнтовна площа : 0,50 га ( з них рілля - 0,50 га)  
— - земельна ділянка, що планується до відведення

**Зазначена сільська рада увійшла до складу Буцької ОТГ**

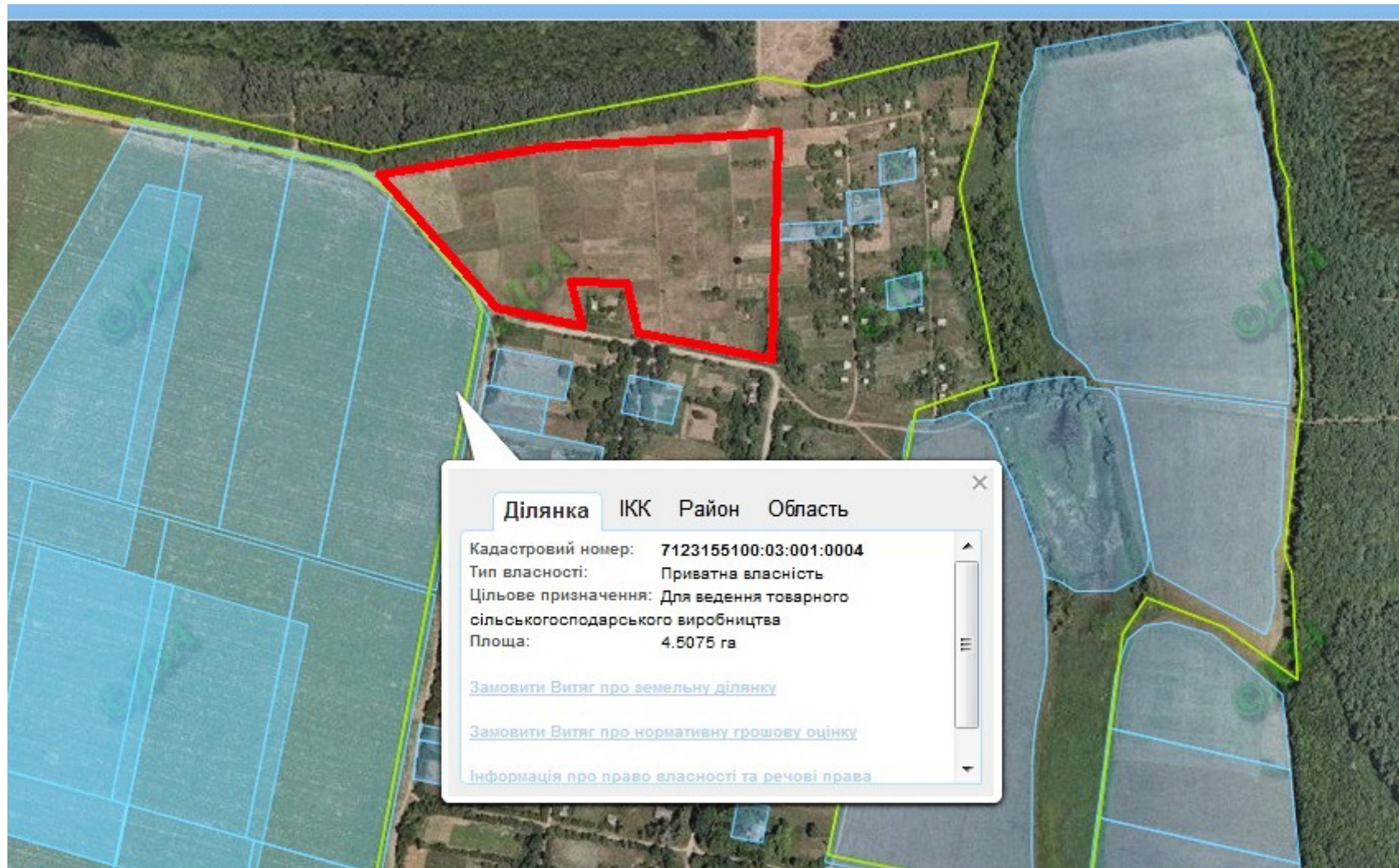
Викопіювання  
з планового матеріалу адмінтериторії Маньківської селищної ради Маньківського району  
про наявні земельні ділянки, які можливо виділити учасникам АТО  
(за межами населеного пункту для ведення особистого селянського господарства)



Орієнтовна площа : 17,1136 га (зних: 17,1136 га – рілля)

— - земельна ділянка, що планується до відведення

Викопіювання  
з планового матеріалу адмінтериторії Маньківської селищної ради Маньківського району  
про наявні земельні ділянки, які можливо виділити учасникам АТО  
(за межами населеного пункту для ведення особистого селянського господарства)



Орієнтовна площа : 6,0 га (зних: 6,0 га – багаторічні насадження)

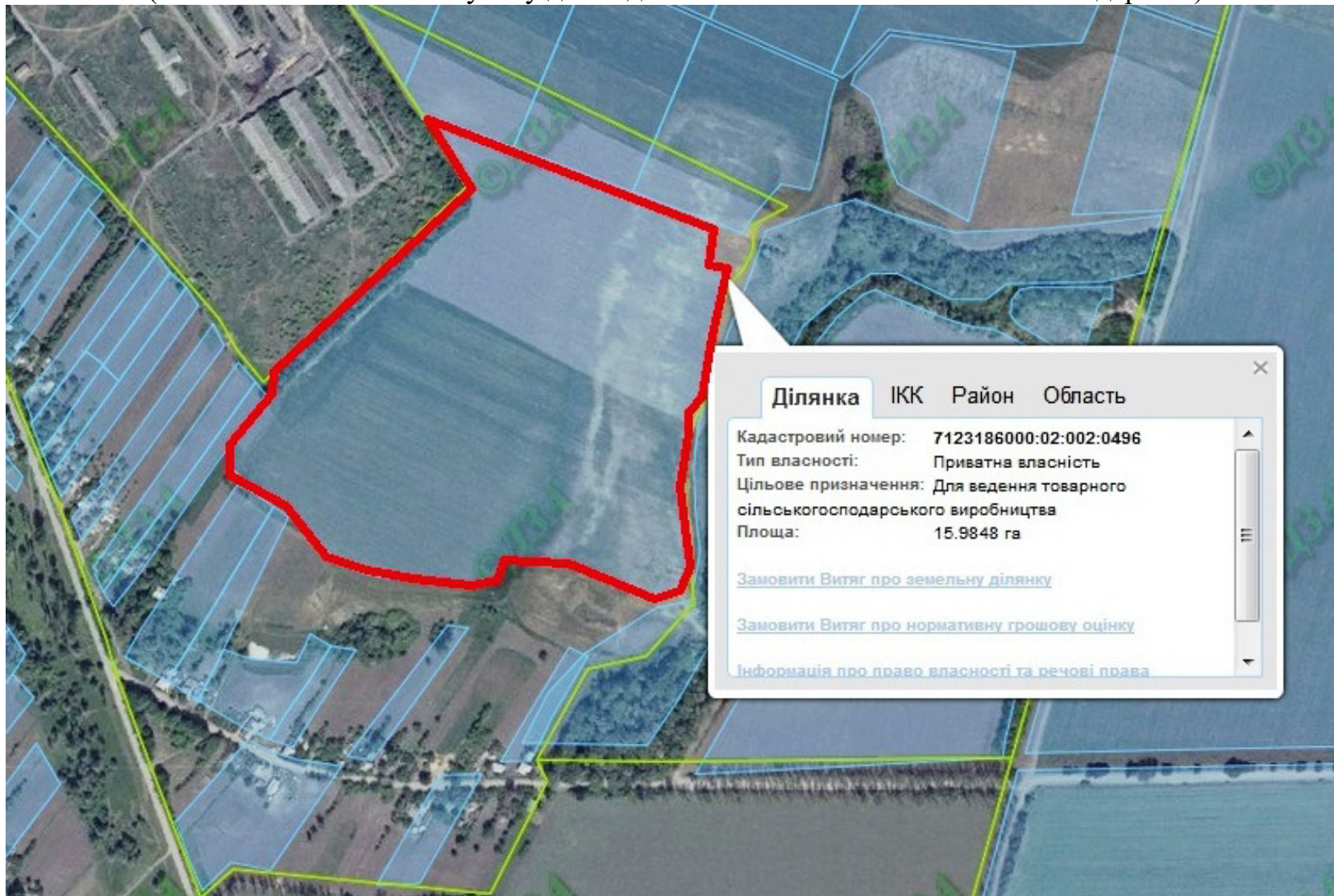
— - земельна ділянка, що планується до відведення

Викопіювання  
з планового матеріалу адмінтериторії Маньківської селищної ради Маньківського району  
про наявні земельні ділянки, які можливо виділити учасникам АТО  
(за межами населеного пункту для ведення особистого селянського господарства)



Орієнтовна площа : 4,0 га (зних: 4,0 га – рілля)  
— - земельна ділянка, що планується до відведення

Викопіювання  
з планового матеріалу адмінтериторії Нестерівської сільської ради Маньківського району  
про наявні земельні ділянки, які можливо виділити учасникам АТО  
(за межами населеного пункту для ведення особистого селянського господарства)



Орієнтовна площа : 15,9848 га (з них : рілля – 15,9848 га)

— - земельна ділянка, що планується до відведення



Викопіювання  
з планового матеріалу адмінтериторії Рогівської сільської ради Маньківського району  
про наявні земельні ділянки, які можливо виділити учасникам АТО  
(за межами населеного пункту для ведення особистого селянського господарства)



Орієнтовна площа : 10,5 га

— - земельна ділянка, що планується до відведення

Викопіювання  
з планового матеріалу адмінтериторії Харківської сільської ради Маньківського району  
про наявні земельні ділянки, які можливо виділити учасникам АТО  
(за межами населеного пункту для ведення особистого селянського господарства)



Орієнтовна площа : 1,8380 га (з них : рілля – 2,8380 га)

— - земельна ділянка, що планується до відведення

Викопіювання  
з планового матеріалу адмінтериторії Чернокам'янської сільської ради Маньківського району  
про наявні земельні ділянки, які можливо виділити учасникам АТО  
(за межами населеного пункту для ведення особистого селянського господарства)



Орієнтовна площа : 3,5 га (з них : рілля – 3,5 га)  
— - земельна ділянка, що планується до відведення