


**Викопіювання**  
**з планового матеріалу адмінтериторії Антипівської сільської ради Золотоніського району**  
**про наявні земельні ділянки, які можливо виділити учасникам АТО**  
**(за межами населеного пункту для ведення індивідуального садівництва)**

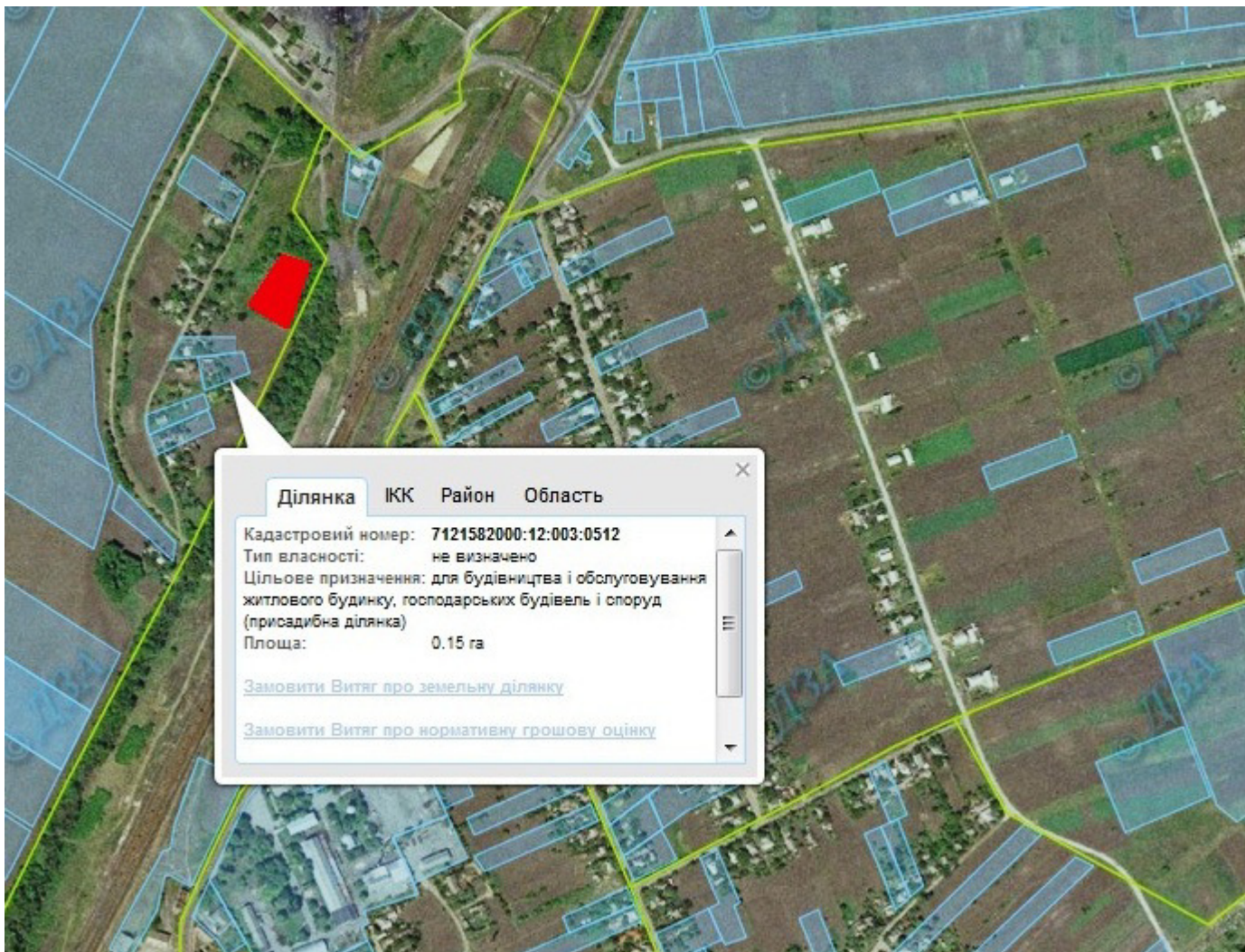


Орієнтовна площа: 8,4000 га (з них: сади – 8,4000 га)

 - Земельні ділянки, що планується до відведення



**Викопіювання**  
**з планового матеріалу адмінтериторії Вознесенської сільської ради Золотоніського району**  
**про наявні земельні ділянки, які можливо виділити учасникам АТО**  
**(за межами населеного пункту для ведення особистого селянського господарства)**

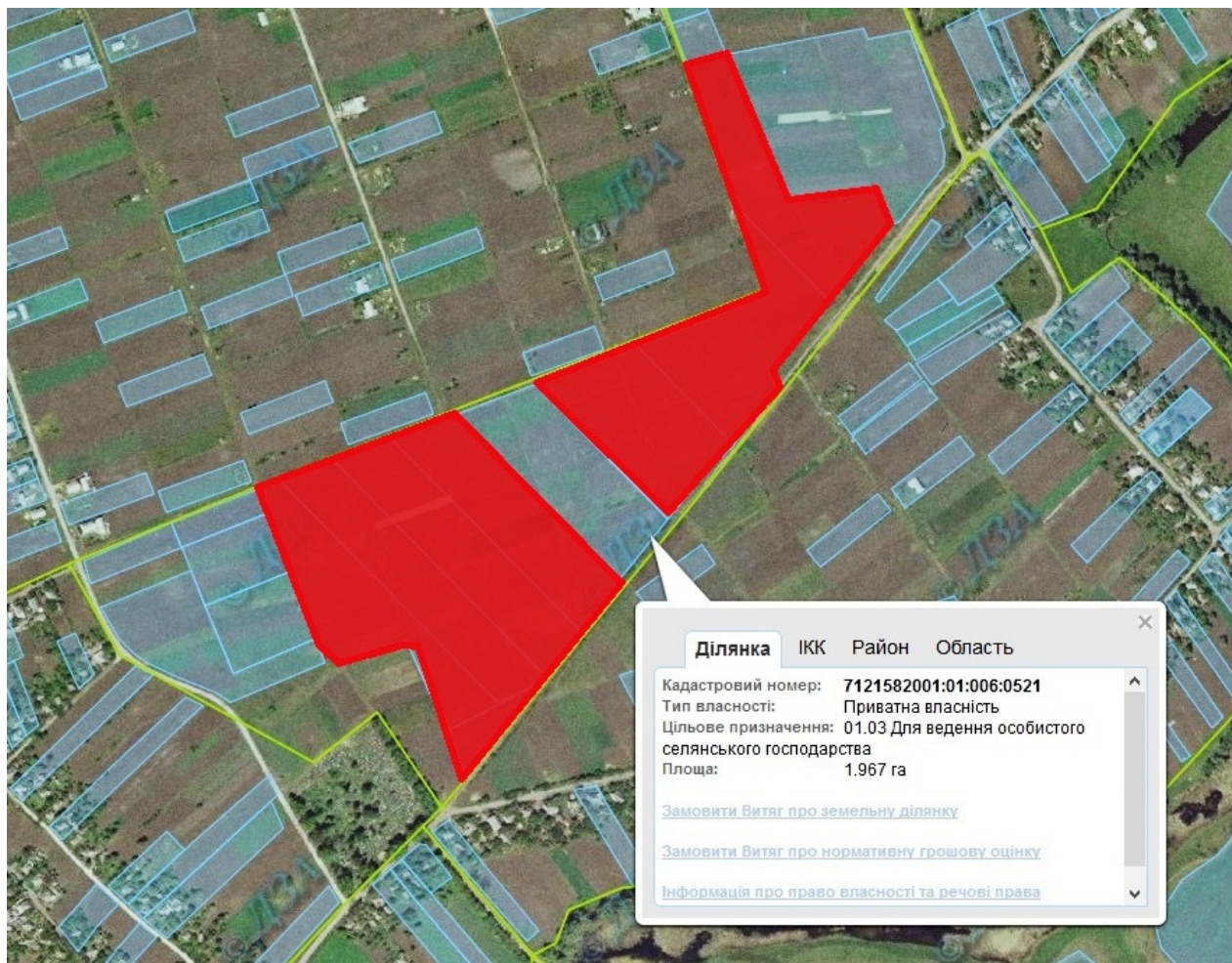


Орієнтовна площа: 2,00 га (з них: рілля – 2,00 га)

 - Земельні ділянки, що планується до відведення



**Викопіювання**  
**з планового матеріалу адмінтериторії Вознесенської сільської ради Золотоніського району**  
**про наявні земельні ділянки, які можливо виділити учасникам АТО**  
**(за межами населеного пункту для ведення особистого селянського господарства)**



Орієнтовна площа: 15,7363 га (з них: рілля – 15,7363 га)  
**- на земельний масив вже надано дозволу на розробку проектів відведення**

 - Земельні ділянки, що планується до відведення

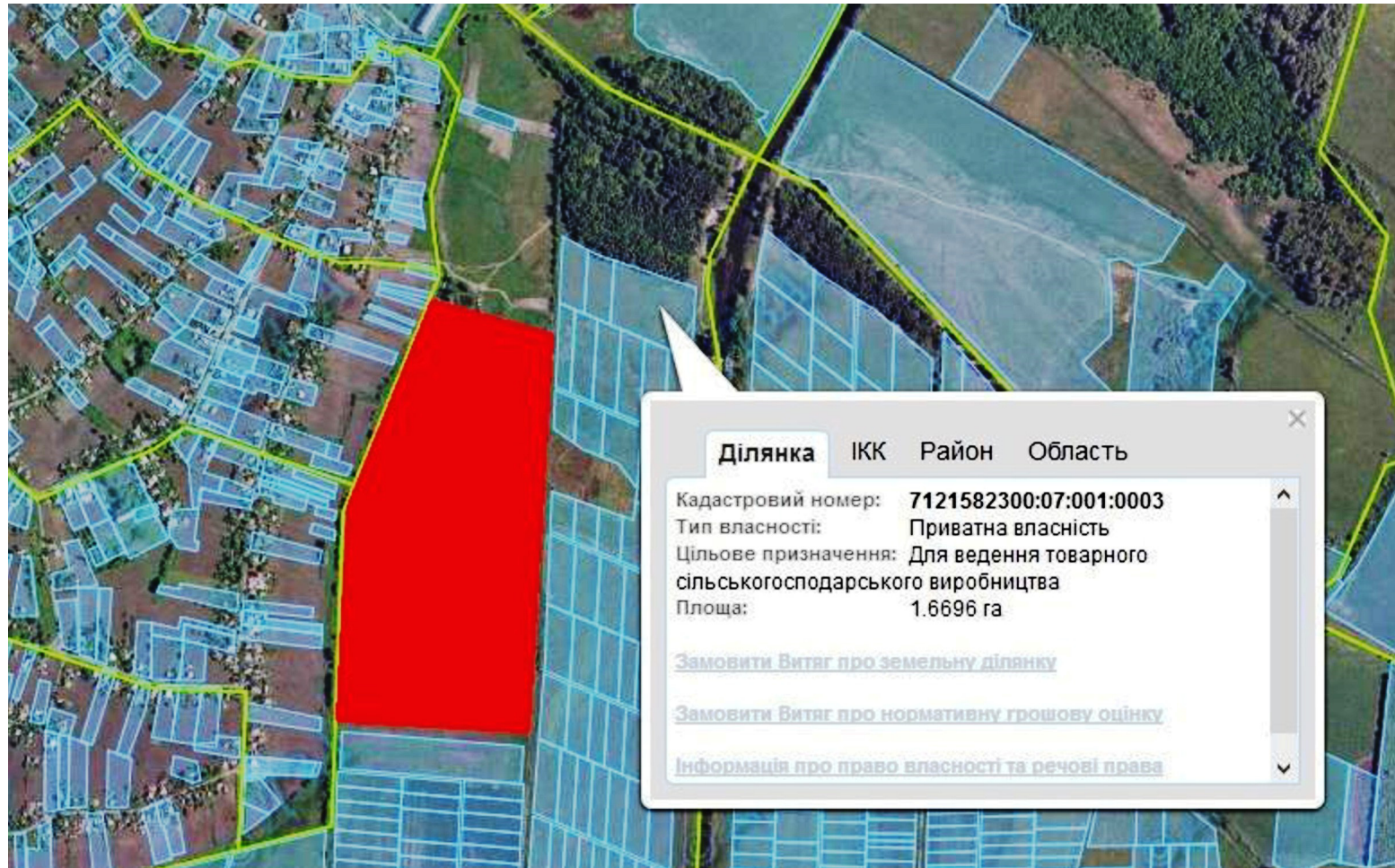
**Викопіювання**  
**з планового матеріалу адмінтериторії Гельмязівської сільської ради Золотоніського району**  
**про наявні земельні ділянки, які можливо виділити учасникам АТО**  
**(за межами населеного пункту для ведення особистого селянського господарства)**



Орієнтовна площа: 6,0 га (з них: рілля – 6,0 га)  
- на земельний масив вже надано дозволу на розробку проектів відведення  
■ - Земельні ділянки, що планується до відведення



**Викопіювання**  
**з планового матеріалу адмінтериторії Гельмязівської сільської ради Золотоніського району**  
**про наявні земельні ділянки, які можливо виділити учасникам АТО**  
**(за межами населеного пункту для ведення особистого селянського господарства)**



Орієнтовна площа: 19,5 га (з них: рілля – 19,5 га)  
**- на земельний масив вже надано дозволу на розробку проектів відведення**

 - Земельні ділянки, що планується до відведення



**Викопіювання**  
**з планового матеріалу адмінтериторії Ковтунівської сільської ради Золотоніського району**  
**про наявні земельні ділянки, які можливо виділити учасникам АТО**  
**(за межами населеного пункту для ведення особистого селянського господарства)**



Орієнтовна площа: 2,8478 га (з них: сіножаті – 2,8478 га)

 - Земельні ділянки, що планується до відведення



**Викопіювання**  
**з планового матеріалу адмінтериторії Коробівської сільської ради Золотоніського району**  
**про наявні земельні ділянки, які можливо виділити учасникам АТО**  
**(за межами населеного пункту для ведення особистого селянського господарства)**

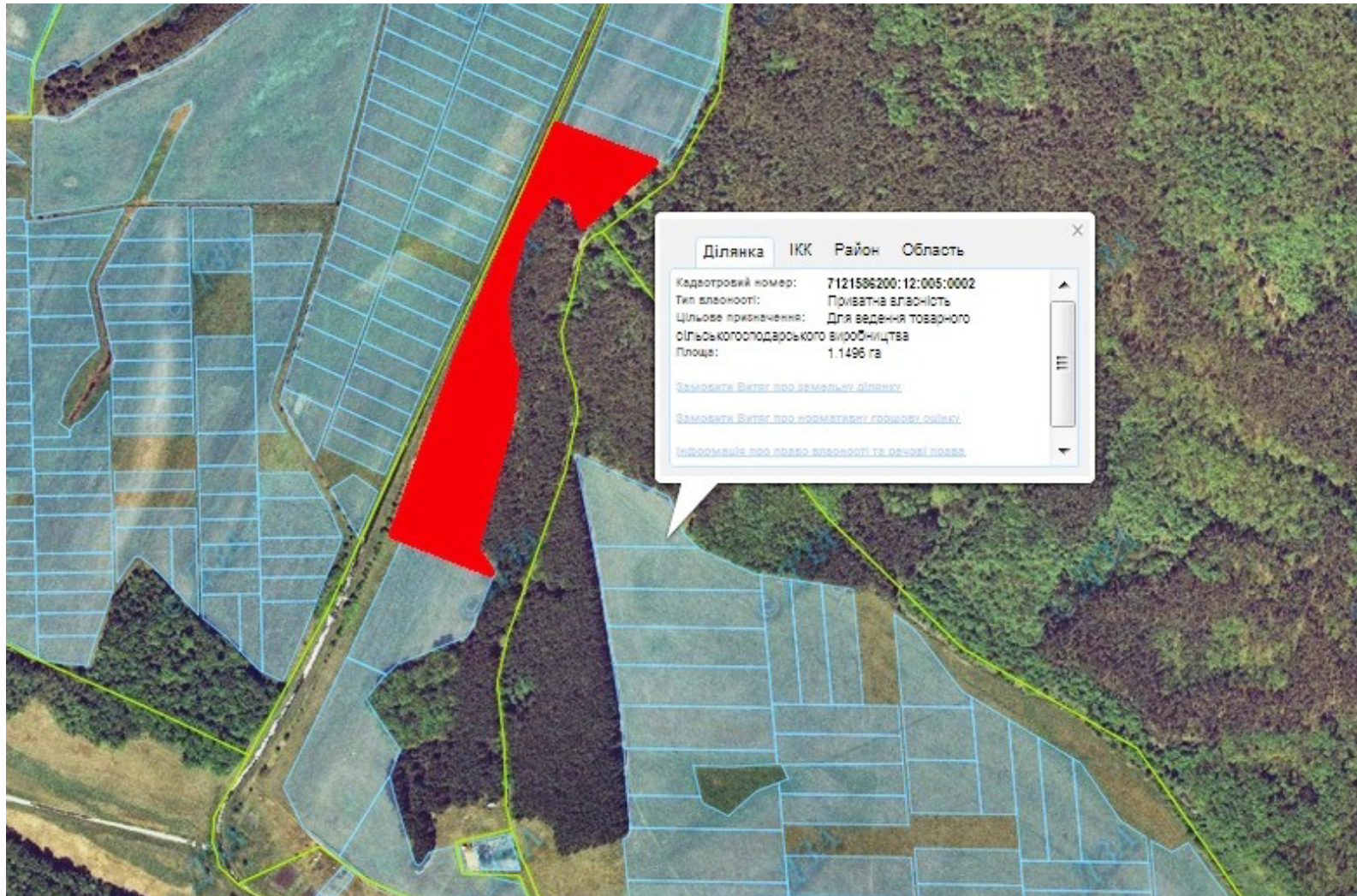


Орієнтовна площа: 4,4000 га (з них: сіножаті – 4,4000 га)

 - Земельні ділянки, що планується до відведення



**Викопіювання**  
**з планового матеріалу адмінтериторії Коробівської сільської ради Золотоніського району**  
**про наявні земельні ділянки, які можливо виділити учасникам АТО**  
**(за межами населеного пункту для ведення особистого селянського господарства)**



Орієнтовна площа: 3,30 га (з них: рілля – 3,30 га)



- Земельні ділянки, що планується до відведення



**Викопіювання**  
**з планового матеріалу адмінтериторії Шабельниківської сільської ради Золотоніського району**  
**про наявні земельні ділянки, які можливо виділити учасникам АТО**  
**(за межами населеного пункту для ведення особистого селянського господарства)**



Орієнтовна площа: 6,0683 га

 - Земельні ділянки, що планується до відведення



**Викопіювання**  
**з планового матеріалу адмінтериторії Шабельниківської сільської ради Золотоніського району**  
**про наявні земельні ділянки, які можливо виділити учасникам АТО**  
**(за межами населеного пункту для ведення особистого селянського господарства)**



Орієнтовна площа: 8,8934 га

 - Земельні ділянки, що планується до відведення



**Викопіювання**  
**з планового матеріалу адмінтериторії Шабельниківської сільської ради Золотоніського району**  
**про наявні земельні ділянки, які можливо виділити учасникам АТО**  
**(за межами населеного пункту для ведення особистого селянського господарства)**



Орієнтовна площа: 12,3436 га


 - Земельні ділянки, що планується до відведення



**Викопіювання**  
**з планового матеріалу адмінтериторії Шабельниківської сільської ради Золотоніського району**  
**про наявні земельні ділянки, які можливо виділити учасникам АТО**  
**(за межами населеного пункту для ведення особистого селянського господарства)**



Орієнтовна площа: 16,1435 га

 - Земельні ділянки, що планується до відведення



**Викопіювання**  
**з планового матеріалу адмінтериторії Шабельниківської сільської ради Золотоніського району**  
**про наявні земельні ділянки, які можливо виділити учасникам АТО**  
**(за межами населеного пункту для ведення особистого селянського господарства)**



Орієнтовна площа: 17,6448 га

 - Земельні ділянки, що планується до відведення