

Викопіювання

з планового матеріалу адмінтериторії Виграївської сільської ради Корсунь-Шевченківського району
про наявні земельні ділянки, які можливо виділити учасникам АТО
(за межами населеного пункту для ведення особистого селянського господарства)
землі увійшли до Моринської ОТГ (повноваження щодо розпорядження землею - ОТГ)

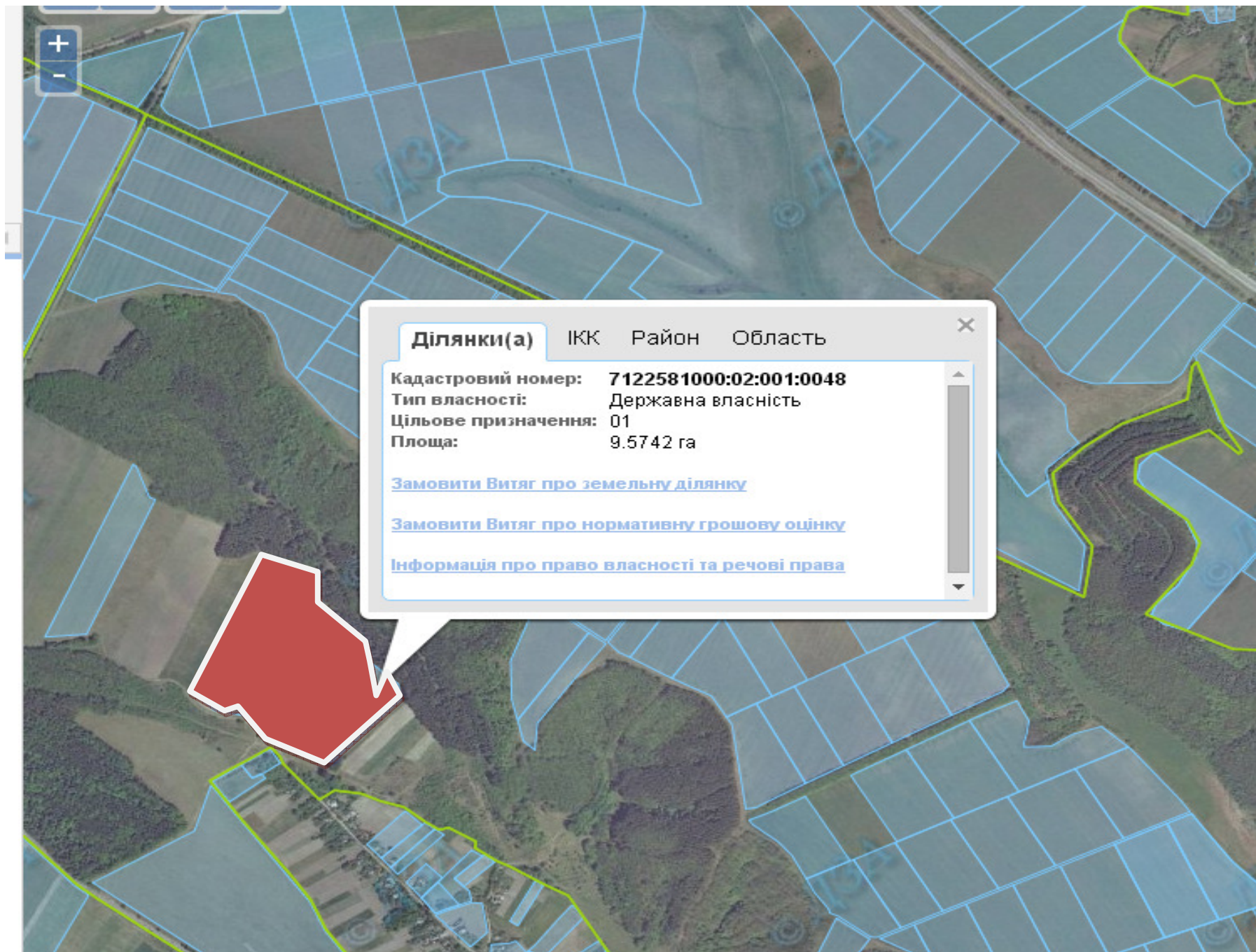



Орієнтовна площа: 11,4070 га (з них 11,4070 рілля)



- Земельна ділянка, що планується до відведення

Викопіювання
з планового матеріалу адмінтериторії Виграївської сільської ради Корсунь-Шевченківського району
про наявні земельні ділянки, які можливо виділити учасникам АТО
(за межами населеного пункту для ведення особистого селянського господарства)
землі увійшли до Моринської ОТГ (повноваження щодо розпорядження землею - ОТГ)



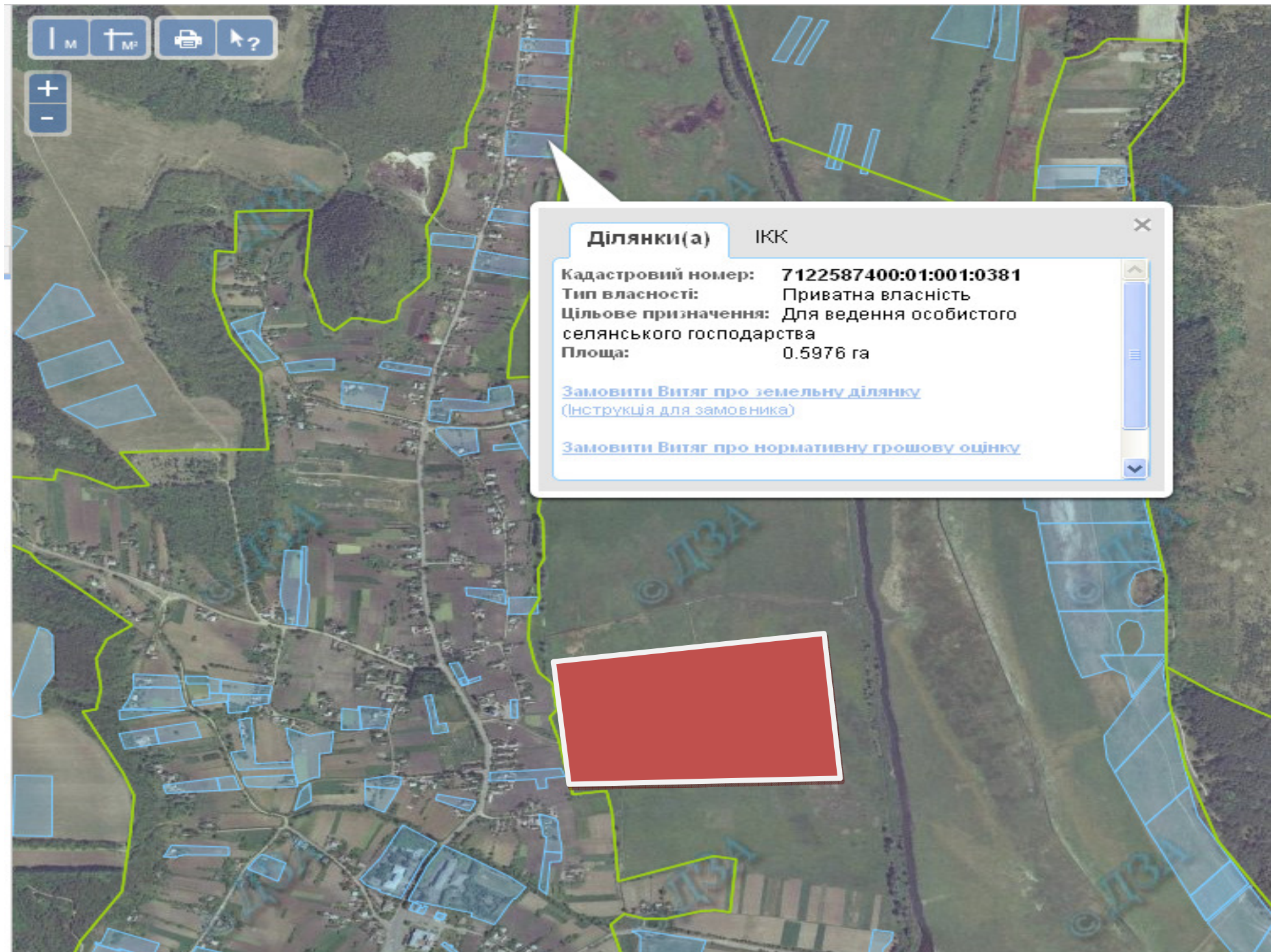
Орієнтовна площа: 9,5742 га (з них: рілля – 9,5742 га)
 - Земельна ділянка, що планується до відведення

Викопіювання
з планового матеріалу адмінтериторії Кичинецької сільської ради Корсунь-Шевченківського району
про наявні земельні ділянки, які можливо виділити учасникам АТО
(за межами населеного пункту для ведення особистого селянського господарства)
землі увійшли до Набутівської ОТГ (повноваження щодо розпорядження землею - ОТГ)



Орієнтовна площа: 3,50 га (з них: рілля – 3,50 га)
- Земельна ділянка, що планується до відведення

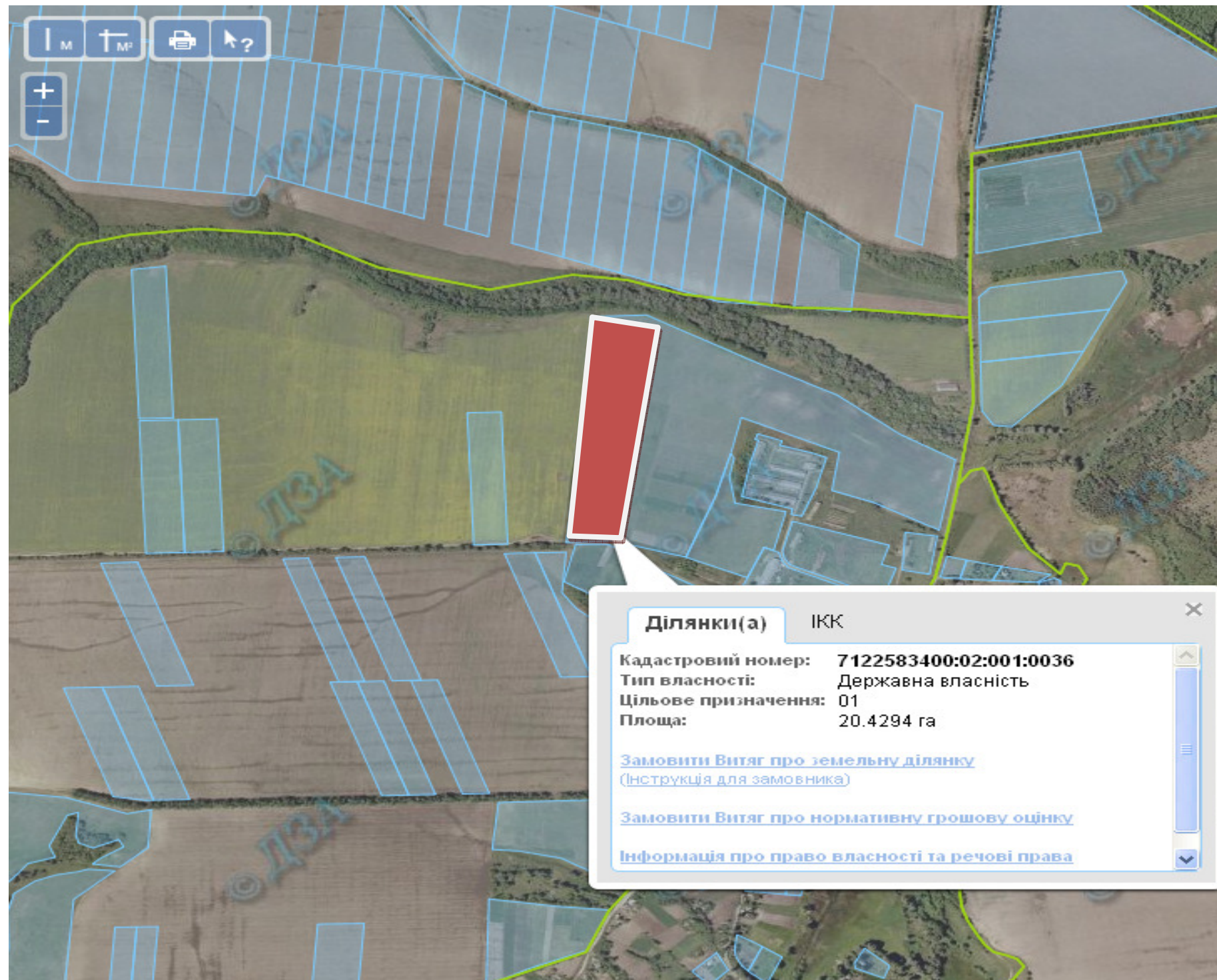
Викопіювання
з планового матеріалу адмінтериторії Сахнівської сільської ради Корсунь-Шевченківського району
про наявні земельні ділянки, які можливо виділити учасникам АТО
(за межами населеного пункту для ведення особистого селянського господарства)
землі увійшли до Набутівської ОТГ (повноваження щодо розпорядження землею - ОТГ)



Орієнтовна площа: 13,00 га (з них: сіножаті – 13,00 га)

 - Земельна ділянка, що планується до відведення

Викопіювання
з планового матеріалу адмінтериторії Квітчанської сільської ради Корсунь-Шевченківського району
про наявні земельні ділянки, які можливо виділити учасникам АТО
(за межами населеного пункту для ведення особистого селянського господарства)
землі увійшли до Карашинської ОТГ (повноваження щодо розпорядження землею - ОТГ)

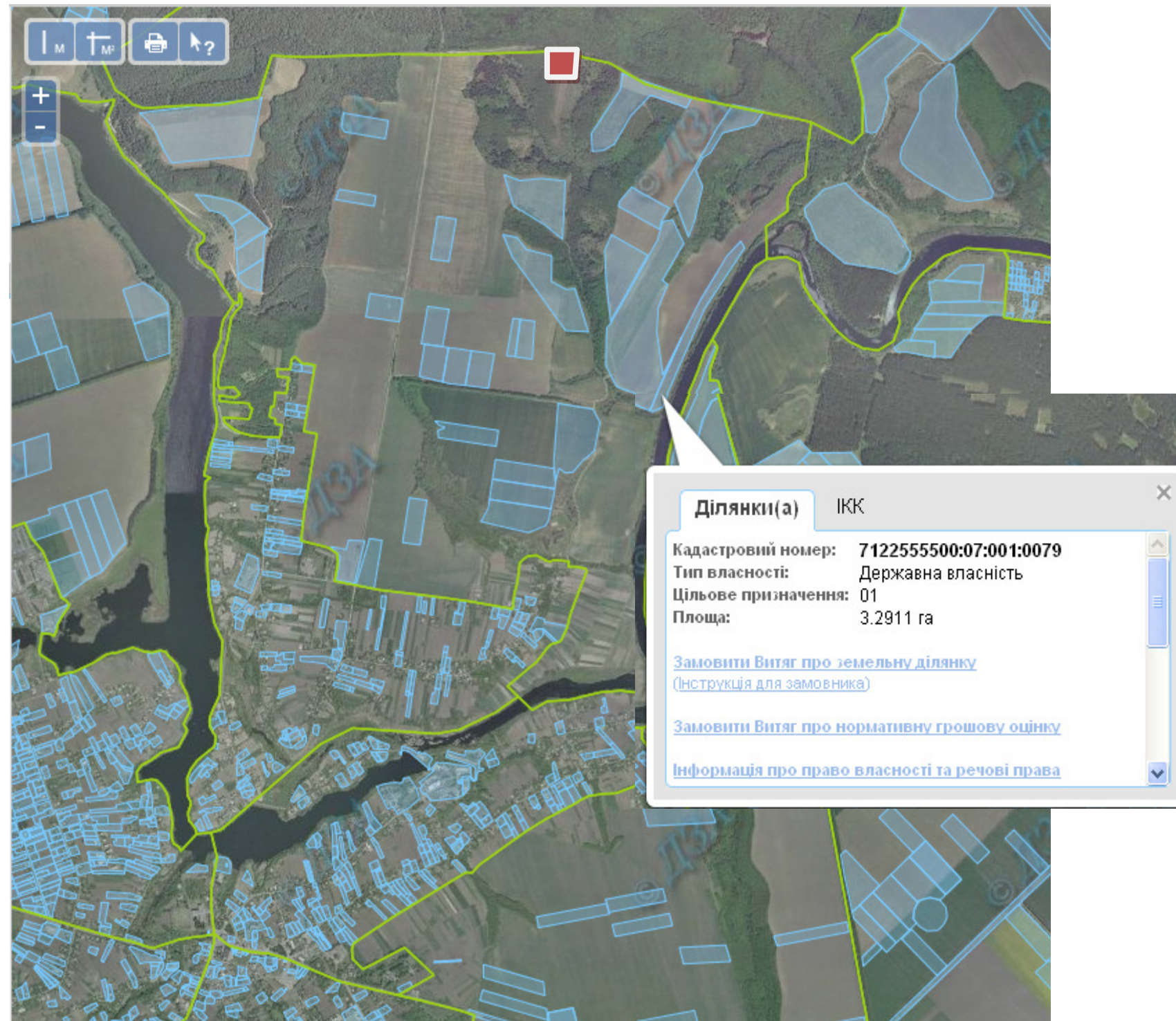


Орієнтовна площа: 5,00 га (з них: рілля – 5,00 га)



- Земельна ділянка, що планується до відведення

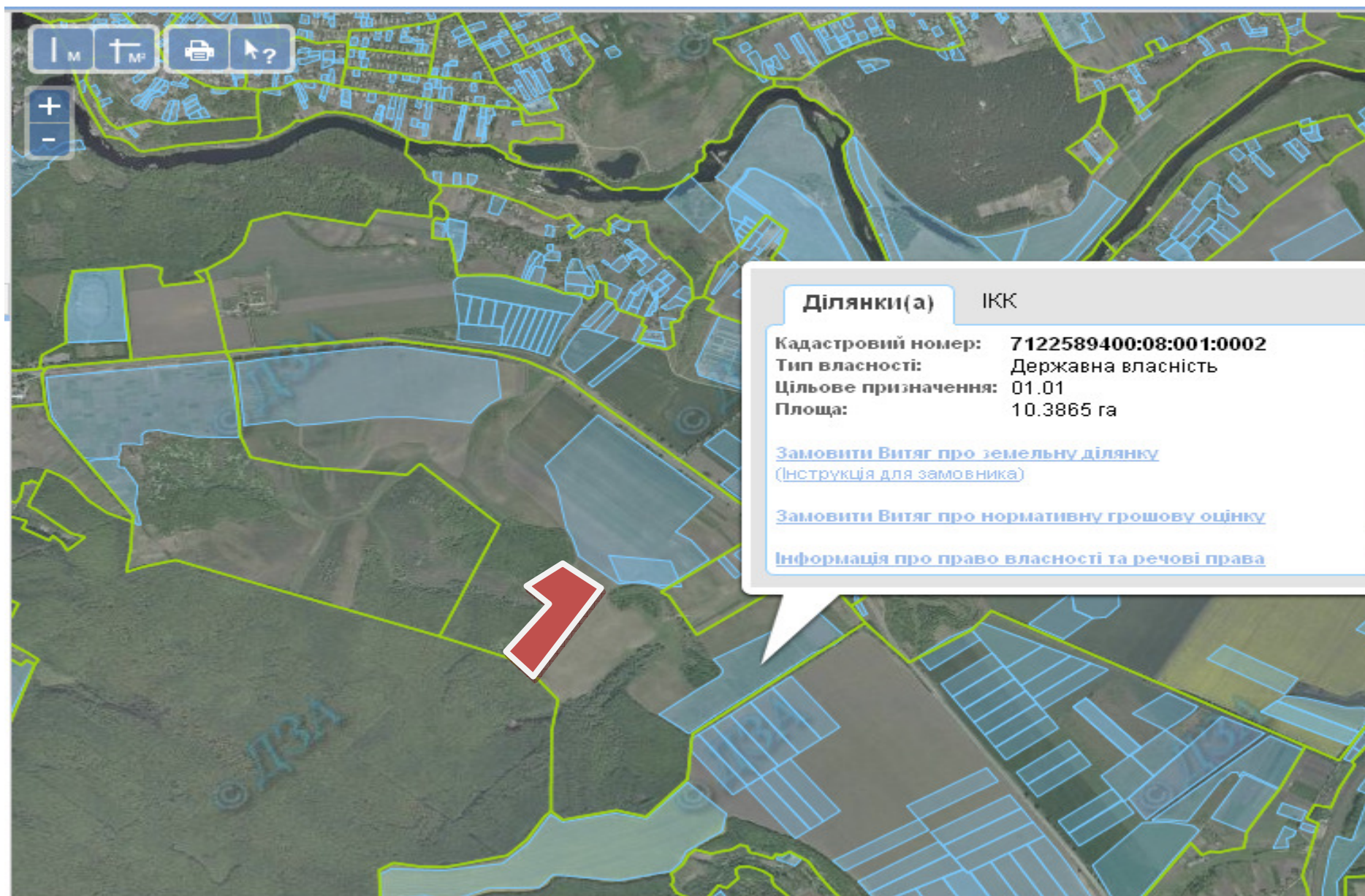
Викопіювання
з планового матеріалу адмінтериторії Стеблівської селищної ради Корсунь-Шевченківського району
про наявні земельні ділянки, які можливо виділити учасникам АТО
(за межами населеного пункту для ведення особистого селянського господарства)
землі увійшли до Стеблівської ОТГ (повноваження щодо розпорядження землею - ОТГ)



Орієнтовна площа: 0,90 га (з них: рілля – 0,90 га)

 - Земельна ділянка, що планується до відведення

Викопіювання
з планового матеріалу адмінтериторії Черепинської сільської ради Корсунь-Шевченківського району
про наявні земельні ділянки, які можливо виділити учасникам АТО
(за межами населеного пункту для ведення особистого селянського господарства)
землі увійшли до Карашинської ОТГ (повноваження щодо розпорядження землею - ОТГ)



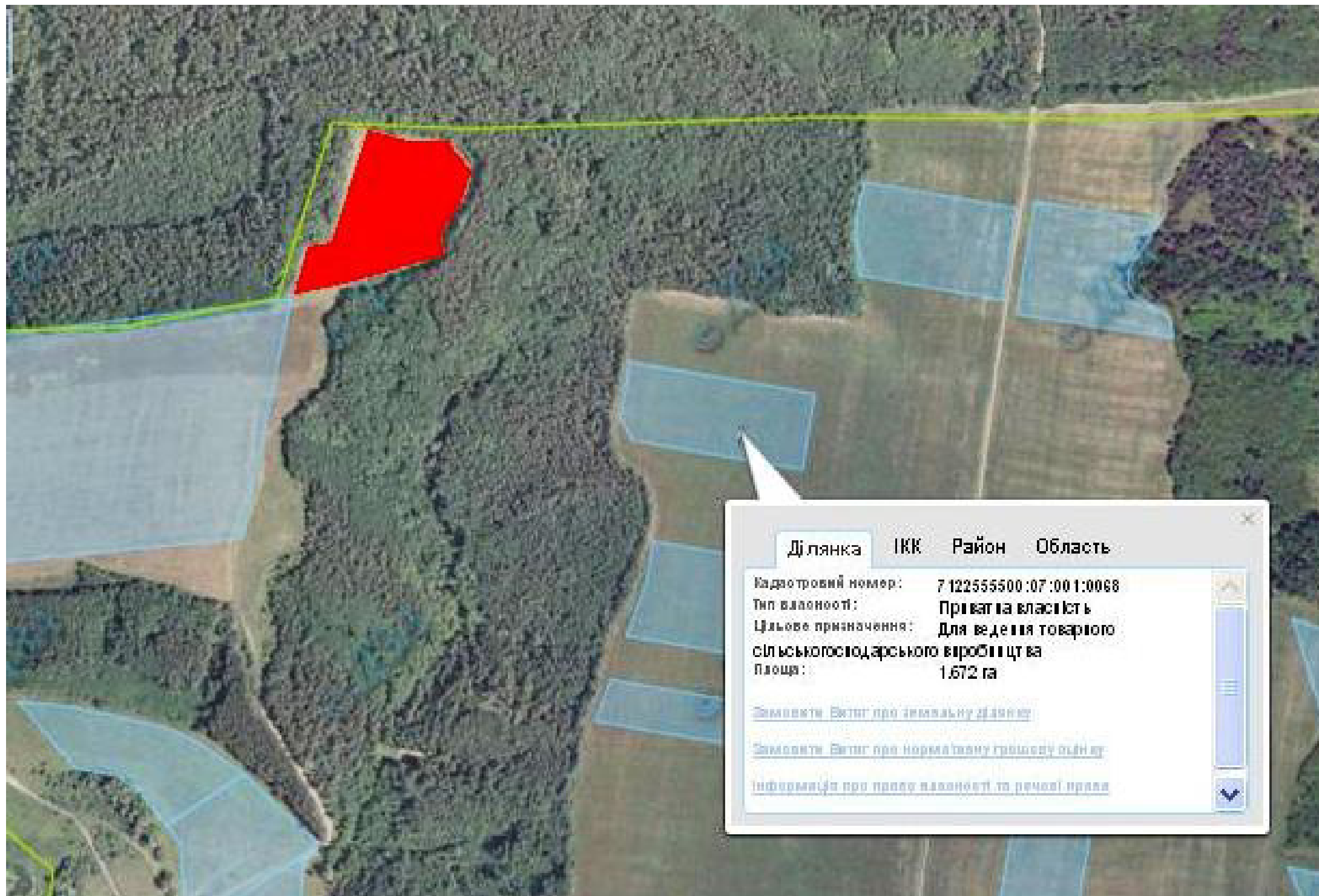
Орієнтовна площа: 5,80 га (з них: рілля – 5,80 га)
- Земельна ділянка, що планується до відведення

Викопіювання
з планового матеріалу адмінтериторії Сотницької сільської ради Корсунь-Шевченківського району
про наявні земельні ділянки, які можливо виділити учасникам АТО
(за межами населеного пункту для ведення особистого селянського господарства)
землі увійшли до Моринської ОТГ (повноваження щодо розпорядження землею - ОТГ)



Орієнтовна площа: 5,20 га (з них: пасовище)
- Земельна ділянка, що планується до відведення

Викопіювання
з планового матеріалу адмінтериторії Стеблівської селищної ради Корсунь-Шевченківського району
про наявні земельні ділянки, які можливо виділити учасникам АТО
(за межами населеного пункту для ведення особистого селянського господарства)
землі увійшли до Стеблівської ОТГ (повноваження щодо розпорядження землею - ОТГ)



Орієнтовна площа: 1,75 га (з них: рілля – 1,75 га)



- Земельна ділянка, що планується до відведення

Викопіювання
з планового матеріалу адмінтериторії Стеблівської селищної ради Корсунь-Шевченківського району
про наявні земельні ділянки, які можливо виділити учасникам АТО
(за межами населеного пункту для ведення особистого селянського господарства)
землі увійшли до Стеблівської ОТГ (повноваження щодо розпорядження землею - ОТГ)



Орієнтовна площа: 2,9856 га (з них: рілля – 2,9856 га)

- Земельна ділянка, що планується до відведення

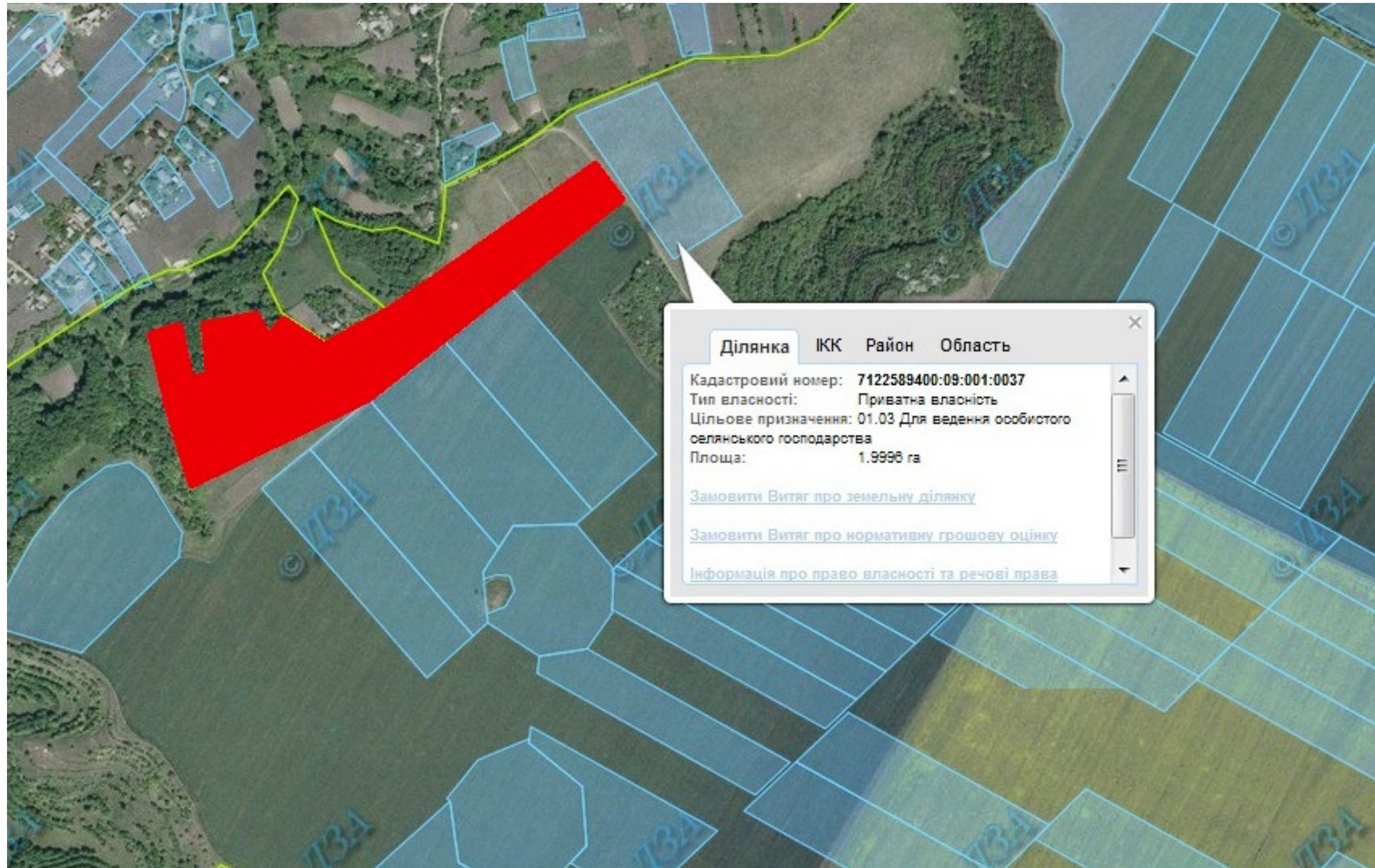
Викопіювання
з планового матеріалу адмінтериторії Моринської сільської ради Корсунь-Шевченківського району
про наявні земельні ділянки, які можливо виділити учасникам АТО
(за межами населеного пункту для ведення особистого селянського господарства)
землі увійшли до Моринської ОТГ (повноваження щодо розпорядження землею - ОТГ)



Орієнтовна площа: 11,0 га (з них: багаторічні насадження – 11,0 га)

- Земельна ділянка, що планується до відведення

Викопіювання
з планового матеріалу адмінтериторії Черепинської сільської ради Корсунь-Шевченківського району
про наявні земельні ділянки, які можливо виділити учасникам АТО
(за межами населеного пункту для ведення особистого селянського господарства)
землі увійшли до Карашинської ОТГ (повноваження щодо розпорядження землею - ОТГ)




Орієнтовна площа: 5,5 га (з них: рілля, сіножаті, пасовища – 5,5 га)
 - Земельна ділянка, що планується до відведення

Викопіювання
з планового матеріалу адмінтериторії Виграївської сільської ради Корсунь-Шевченківського району
про наявні земельні ділянки, які можливо виділити учасникам АТО
(за межами населеного пункту для ведення особистого селянського господарства)
землі увійшли до Моринської ОТГ (повноваження щодо розпорядження землею - ОТГ)




Орієнтовна площа: 6,2317 га (з них: сіножаті – 6,2317 га)

 - Земельна ділянка, що планується до відведення

Викопіювання
з планового матеріалу адмінтериторії Кіровської сільської ради Корсунь-Шевченківського району
про наявні земельні ділянки, які можливо виділити учасникам АТО
(за межами населеного пункту для ведення особистого селянського господарства)
землі увійшли до Набутівської ОТГ (повноваження щодо розпорядження землею - ОТГ)




Орієнтовна площа: 16,0 га (з них: пасовище – 16,0 га)

 - Земельна ділянка, що планується до відведення

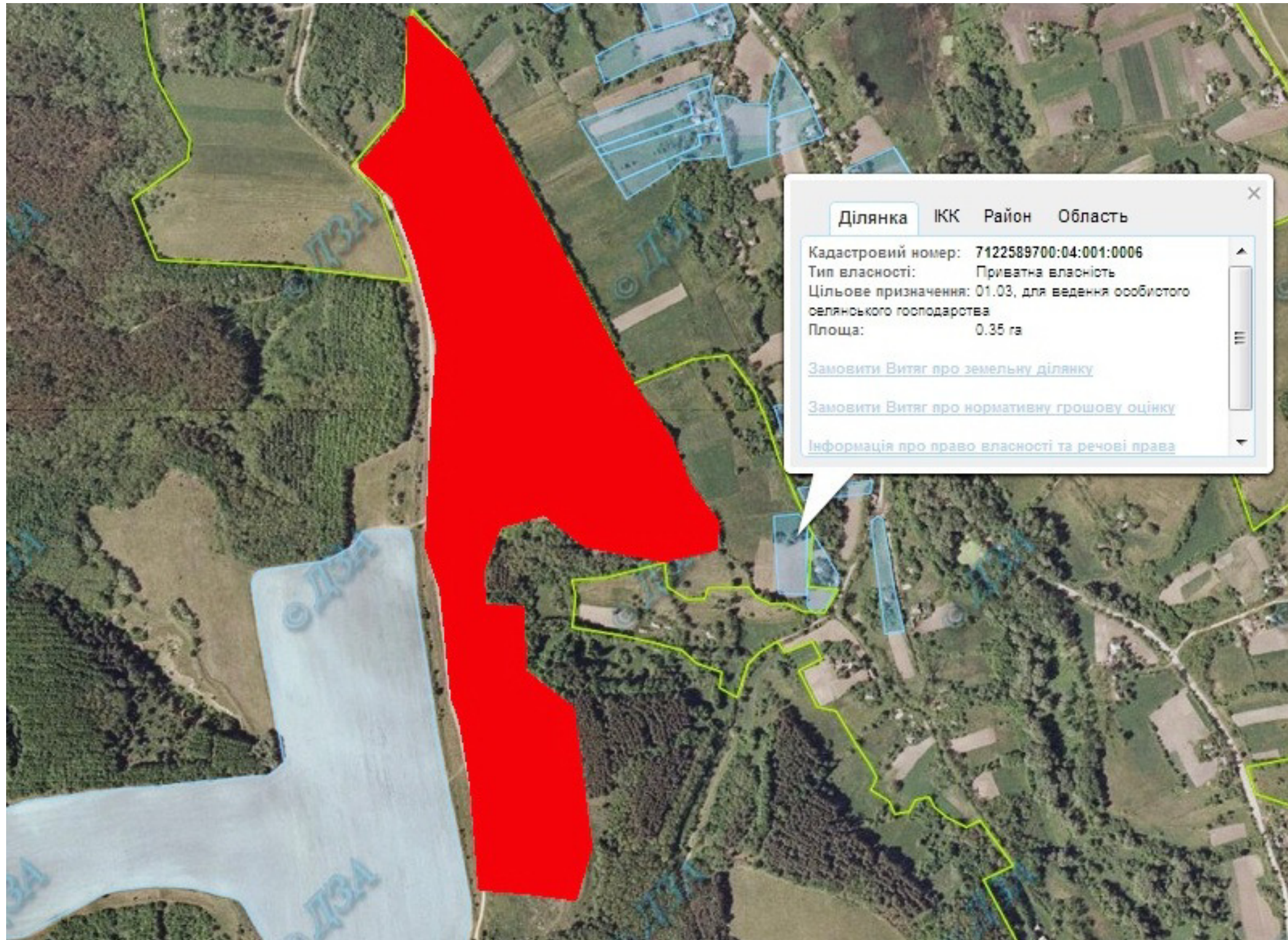
Викопіювання
з планового матеріалу адмінтериторії Кіровської сільської ради Корсунь-Шевченківського району
про наявні земельні ділянки, які можливо виділити учасникам АТО
(за межами населеного пункту для ведення особистого селянського господарства)
землі увійшли до Набутівської ОТГ (повноваження щодо розпорядження землею - ОТГ)



Орієнтовна площа: 15,0 га (з них: сіножаті – 15,0 га)

 - Земельна ділянка, що планується до відведення

Викопіювання
з планового матеріалу адмінтериторії Шендерівської сільської ради Корсунь-Шевченківського району
про наявні земельні ділянки, які можливо виділити учасникам АТО
(за межами населеного пункту для ведення особистого селянського господарства)
землі увійшли до Стеблівської ОТГ (повноваження щодо розпорядження землею - ОТГ)



Орієнтовна площа: 17,0 га (з них: перелоги, пасовища – 17,0 га)

- Земельна ділянка, що планується до відведення