

**Викопіювання**  
**з планового матеріалу адмінтериторії Коритнянської сільської ради Монастирищенського району**  
**про наявні земельні ділянки, які можливо виділити учасникам АТО**  
**(за межами населеного пункту для ведення особистого селянського господарства)**



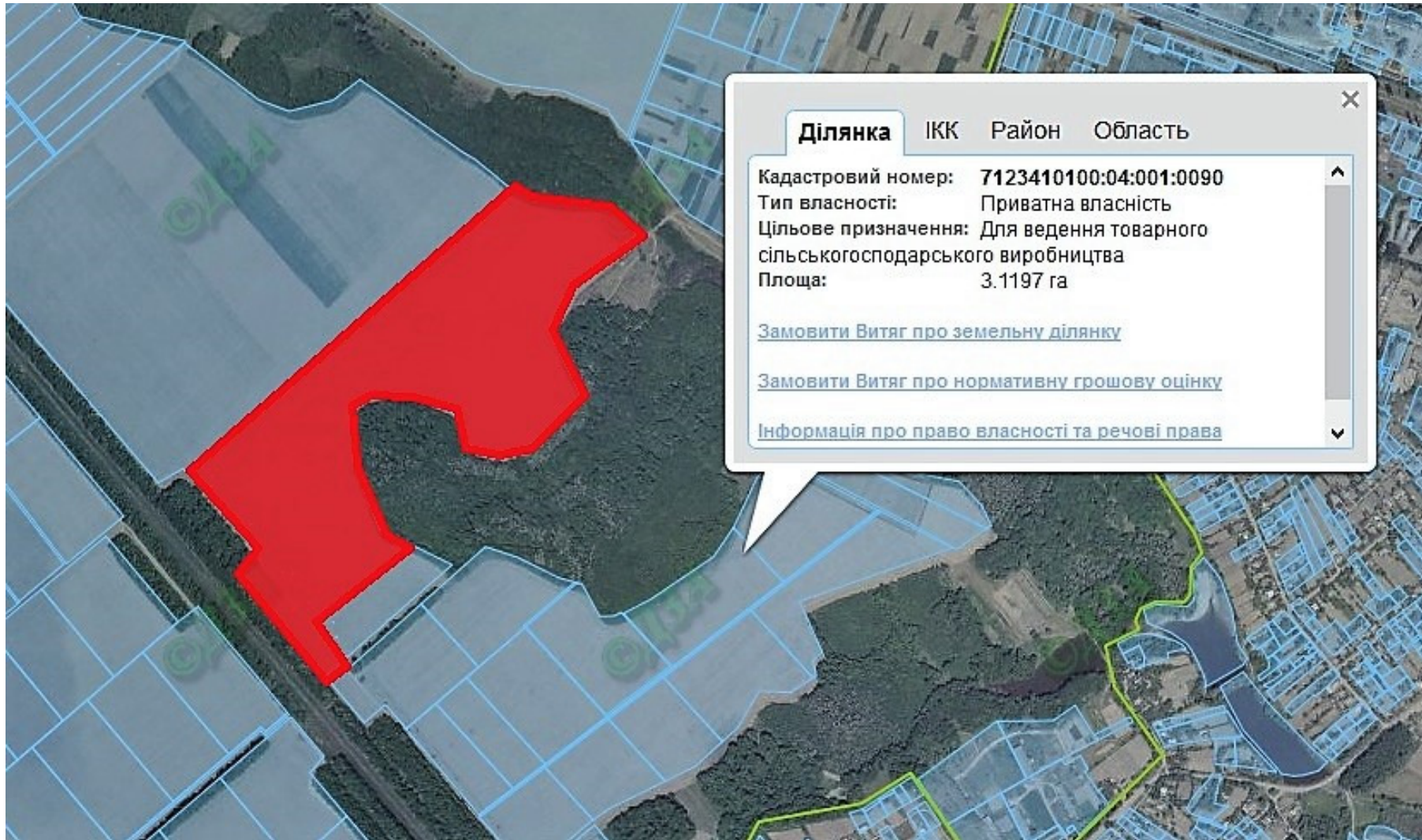
Орієнтовна площа: 2,0 га (з них: 2,0 - рілля)  
- Земельні ділянки, що планується до відведення

**Викопіювання**  
**з планового матеріалу адмінтериторії Леськівської сільської ради Монастирищенського району**  
**про наявні земельні ділянки, які можливо виділити учасникам АТО**  
**(за межами населеного пункту для ведення особистого селянського господарства)**




Орієнтовна площа: 4,0 га (з них: 4,0 - рілля)  
- Земельні ділянки, що планується до відведення

**Викопіювання**  
**з планового матеріалу адмінтериторії Монастирищенської міської ради Монастирищенського району**  
**про наявні земельні ділянки, які можливо виділити учасникам АТО**  
**(за межами населеного пункту для ведення особистого селянського господарства**



Орієнтовна площа: 25,0933 га (з них: рілля – 25,0933 га)

 - земельна ділянка, що планується до відведення

**Викопіювання**  
**з планового матеріалу адмінтериторії Тарнавської сільської ради Монастирищенського району**  
**про наявні земельні ділянки, які можливо виділити учасникам АТО**  
**(за межами населеного пункту для ведення особистого селянського господарства)**



Орієнтовна площа: 3,5 га (з них: 3,5 - сіножаті)



- Земельні ділянки, що планується до відведення

**Викопіювання**  
**з планового матеріалу адмінтериторії Цибулівської селищної ради Монастирищенського району**  
**про наявні земельні ділянки, які можливо виділити учасникам АТО**  
**(за межами населеного пункту для ведення особистого селянського господарства)**



Орієнтовна площа: 1,5 га (з них: 1,5 - рілля)



- Земельні ділянки, що планується до відведення

**Викопіювання**  
**з планового матеріалу адмінтериторії Шабастівської сільської ради Монастирищенського району**  
**про наявні земельні ділянки, які можливо виділити учасникам АТО**  
**(за межами населеного пункту для ведення особистого селянського господарства)**



Орієнтовна площа: 2,0 га (з них: 2,0 - пасовище)



- Земельні ділянки, що планується до відведення