

Викопіювання
з планового матеріалу адмінтериторії Балаклеївської сільської ради Смілянського району
про наявні земельні ділянки, які можливо виділити учасникам АТО
за межами населеного пункту для ведення особистого селянського господарства

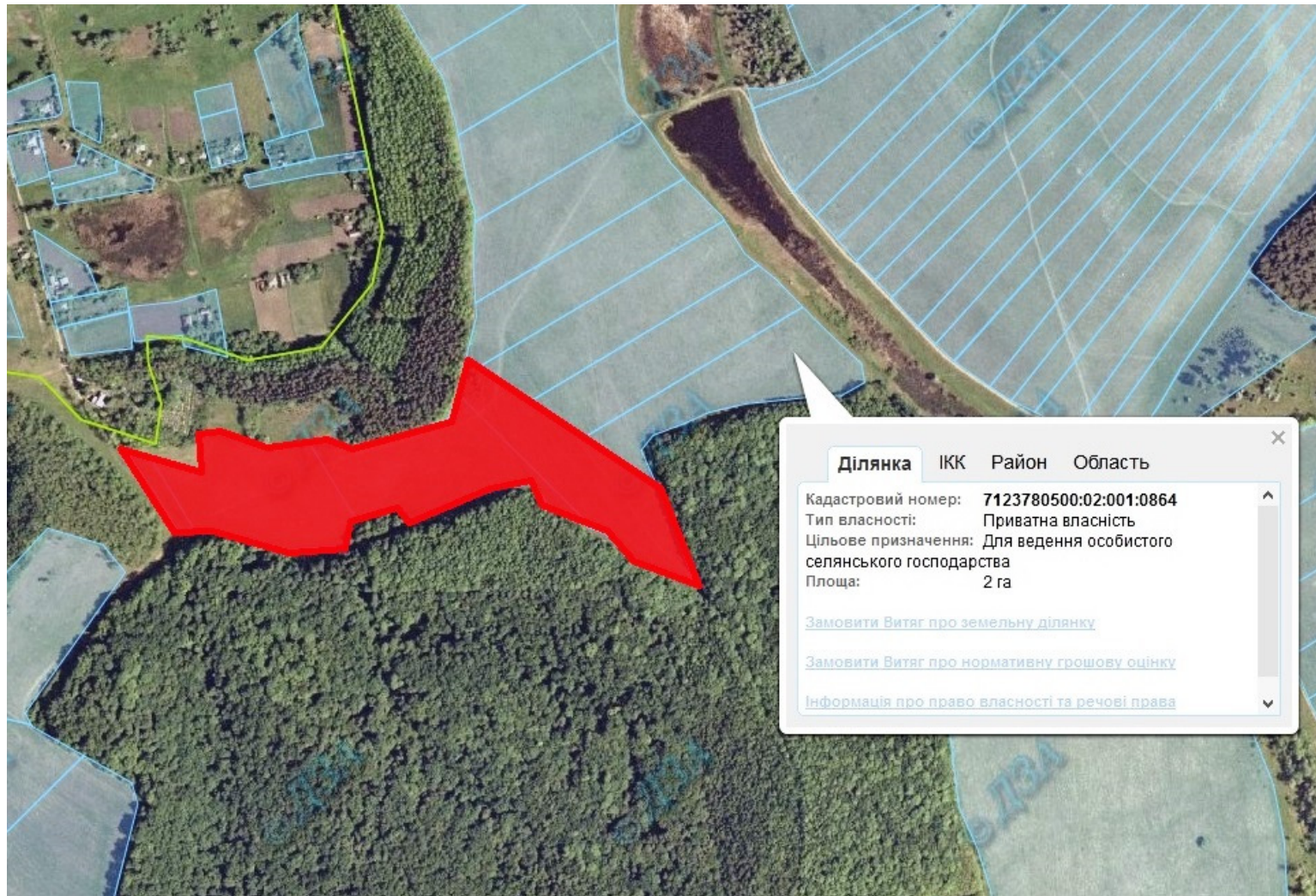


Орієнтовна площа: 18,4362 га (з них: 18,4362 га – сіножаті)



- Земельна ділянка, що планується до відведення

Викопіювання
з планового матеріалу адмінтериторії Балаклєївської сільської ради Смілянського району
про наявні земельні ділянки, які можливо виділити учасникам АТО
за межами населеного пункту для ведення особистого селянського господарства



Орієнтовна площа: 6,1731 га (з них: 6,1731 га – сіножаті)

 - Земельна ділянка, що планується до відведення

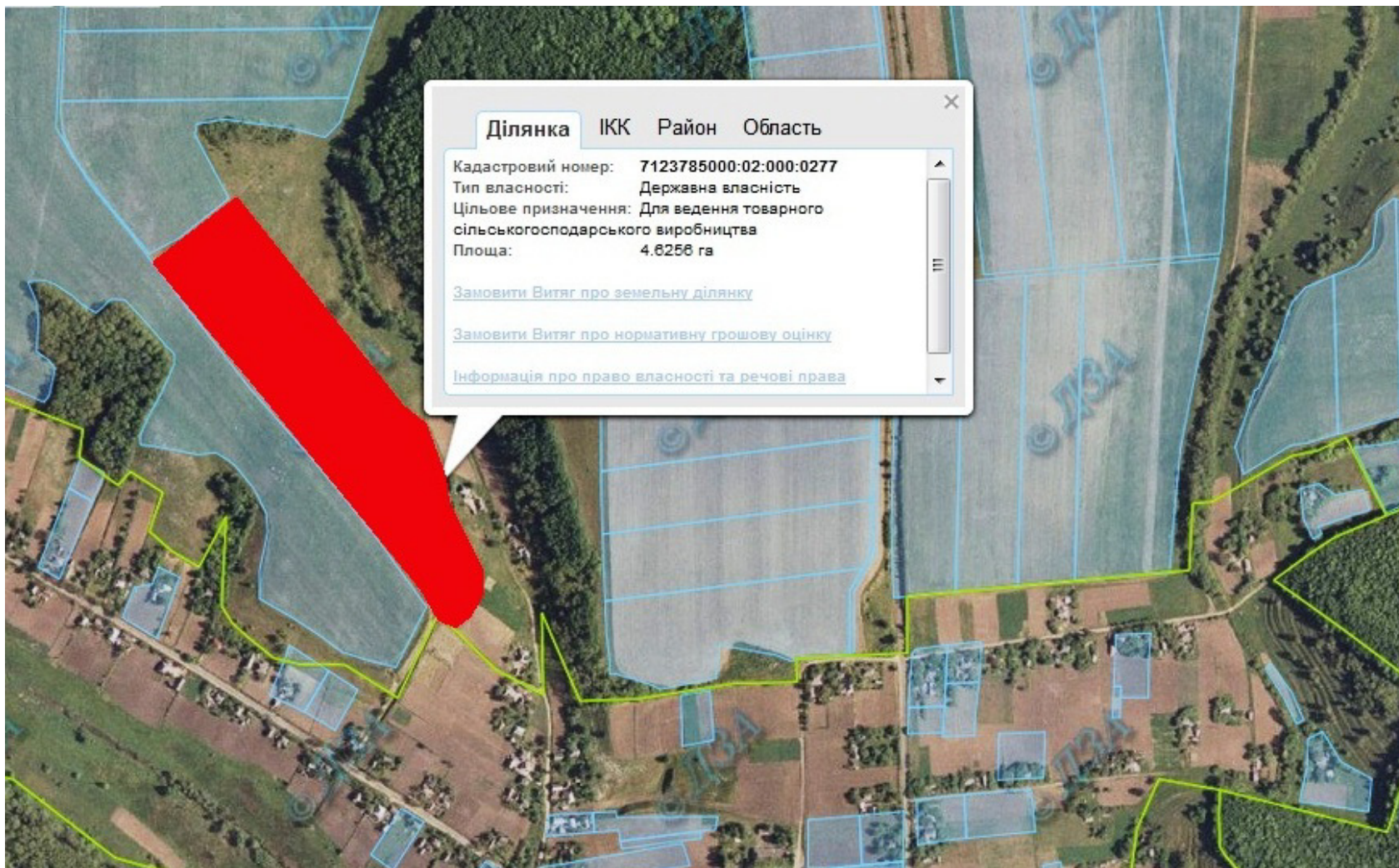
**Викопіювання
з планового матеріалу адмінтериторії Балаклеївської сільської ради Смілянського району
про наявні земельні ділянки, які можливо виділити учасникам АТО
за межами населеного пункту для ведення особистого селянського господарства**



Орієнтовна площа: 9,1764 га (з них: 9,1764 га – пасовище)

 - Земельна ділянка, що планується до відведення

Викопіювання
з планового матеріалу адмінтериторії Малостаросільської сільської ради Смілянського району
про наявні земельні ділянки, які можливо виділити учасникам АТО
за межами населеного пункту для ведення особистого селянського господарства




Орієнтовна площа: 4,6256 га (з них: 4,6256 га – рілля)

 - Земельна ділянка, що планується до відведення

Викопіювання
з планового матеріалу адмінтериторії Малостаросільської сільської ради Смілянського району
про наявні земельні ділянки, які можливо виділити учасникам АТО
за межами населеного пункту для ведення особистого селянського господарства



Орієнтовна площа: 6,2735 га (з них: 6,2735 га – сіножаті)

 - Земельна ділянка, що планується до відведення

Викопіювання
з планового матеріалу адмінтериторії Сердюківської сільської ради Смілянського району
про наявні земельні ділянки, які можливо виділити учасникам АТО
за межами населеного пункту для ведення особистого селянського господарства



Орієнтовна площа: 6,3347 га (з них: 6,3347 – рілля)

 - Земельна ділянка, що планується до відведення

Викопіювання
з планового матеріалу адмінтериторії Ташлицької сільської ради Смілянського району
про наявні земельні ділянки, які можливо виділити учасникам АТО
за межами населеного пункту для ведення особистого селянського господарства



Орієнтовна площа: 4,429 га (з них: 4,429 га – рілля)

 - Земельна ділянка, що планується до відведення

Викопіювання
з планового матеріалу адмінтериторії Ташлицької сільської ради Смілянського району
про наявні земельні ділянки, які можливо виділити учасникам АТО
за межами населеного пункту для ведення особистого селянського господарства



Орієнтовна площа: 12,0526 га (з них: 12,0526 га – рілля)
- на земельний масив надано дозволу на розробку проектів відведення
■ - Земельна ділянка, що планується до відведення

Викопіювання
з планового матеріалу адмінтериторії Ташлицької сільської ради Смілянського району
про наявні земельні ділянки, які можливо виділити учасникам АТО
за межами населеного пункту для ведення особистого селянського господарства



Орієнтовна площа: 22,2621 га (з них: 22,2621 га – рілля)
- на земельний масив надано дозволу на розробку проектів відведення
■ - Земельна ділянка, що планується до відведення