


Викопіювання
з планового матеріалу адмінтериторії Вербуватської сільської ради Христинівського району
про наявні земельні ділянки, які можливо виділити учасникам АТО
(за межами населеного пункту для ведення особистого селянського господарства)



Орієнтовна площа: 24,47 га (з них: рілля – 24,47 га)
- на земельній масив надано дозволу на розробку проектів відведення
 - Земельні ділянки, що планується до відведення

Викопіювання
з планового матеріалу адмінтериторії Вербуватської сільської ради Христинівського району
про наявні земельні ділянки, які можливо виділити учасникам АТО
(за межами населеного пункту для ведення особистого селянського господарства)



Орієнтовна площа: 6,82 га (з них: рілля – 6,82 га)

- на земельну ділянку надано дозволи на розробку проектів відведення



- Земельні ділянки, що планується до відведення

Викопіювання
з планового матеріалу адмінтериторії Івангородської сільської ради Христинівського району
про наявні земельні ділянки, які можливо виділити учасникам АТО
(за межами населеного пункту для ведення особистого селянського господарства)



Орієнтовна площа: 11,6164 га (з них: рілля – 11,6164 га)
- Земельні ділянки, що планується до відведення



Викопіювання
з планового матеріалу адмінтериторії Івангородської сільської ради Христинівського району
про наявні земельні ділянки, які можливо виділити учасникам АТО
(за межами населеного пункту для ведення особистого селянського господарства)



Орієнтовна площа: 3,8174 га (з них: рілля – 3,8174 га)
- Земельні ділянки, що планується до відведення



Викопіювання
з планового матеріалу адмінтериторії Христинівської міської ради Христинівського району
про наявні земельні ділянки, які можливо виділити учасникам АТО
(за межами населеного пункту для ведення особистого селянського господарства)



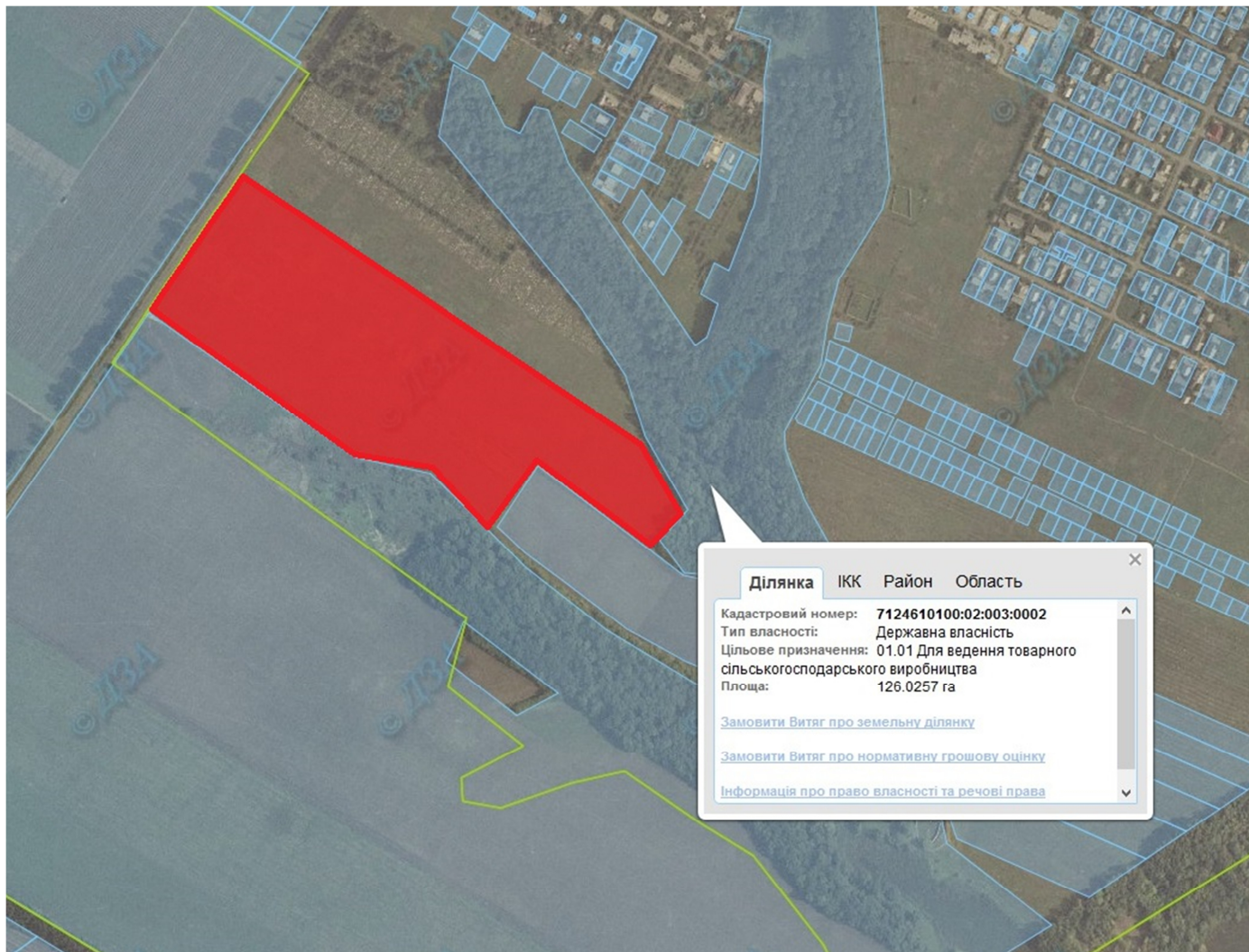
Орієнтовна площа: 10,0 га (з них: рілля – 10,0 га)

- на земельній масив надано дозволу на розробку проектів відведення



- Земельні ділянки, що планується до відведення

Викопіювання
з планового матеріалу адмінтериторії Христинівської міської ради Христинівського району
про наявні земельні ділянки, які можливо виділити учасникам АТО
(за межами населеного пункту для ведення особистого селянського господарства)



Орієнтовна площа: 12,0 га (з них: рілля – 12,0 га)
- на земельний масив надано дозволу на розробку проектів відведення
- Земельні ділянки, що плануються до відведення