

Викопіювання
з планового матеріалу адмінтериторії Воронівської сільської ради Городищенського району
про наявні земельні ділянки, які можливо виділити учасникам АТО
(за межами населеного пункту для ведення особистого селянського господарства)



Орієнтовна площа: 6,60 га (з них: 6,60 – рілля)



- Земельні ділянки, що планується до відведення

Викопіювання
з планового матеріалу адмінтериторії В'язівської сільської ради Городищенського району
про наявні земельні ділянки, які можливо виділити учасникам АТО
(за межами населеного пункту для ведення особистого селянського господарства)



Орієнтовна площа: 16,80га (з них: 16,80 – рілля)



- Земельні ділянки, що планується до відведення

Викопіювання
з планового матеріалу адмінтериторії В'язівської сільської ради Городищенського району
про наявні земельні ділянки, які можливо виділити учасникам АТО
(за межами населеного пункту для ведення особистого селянського господарства)



Орієнтовна площа: 10,70 га (з них: 10,70 – рілля)



- Земельні ділянки, що планується до відведення

Викопіювання
з планового матеріалу адмінтериторії В'язівської сільської ради Городищенського району
про наявні земельні ділянки, які можливо виділити учасникам АТО
(за межами населеного пункту для ведення особистого селянського господарства)



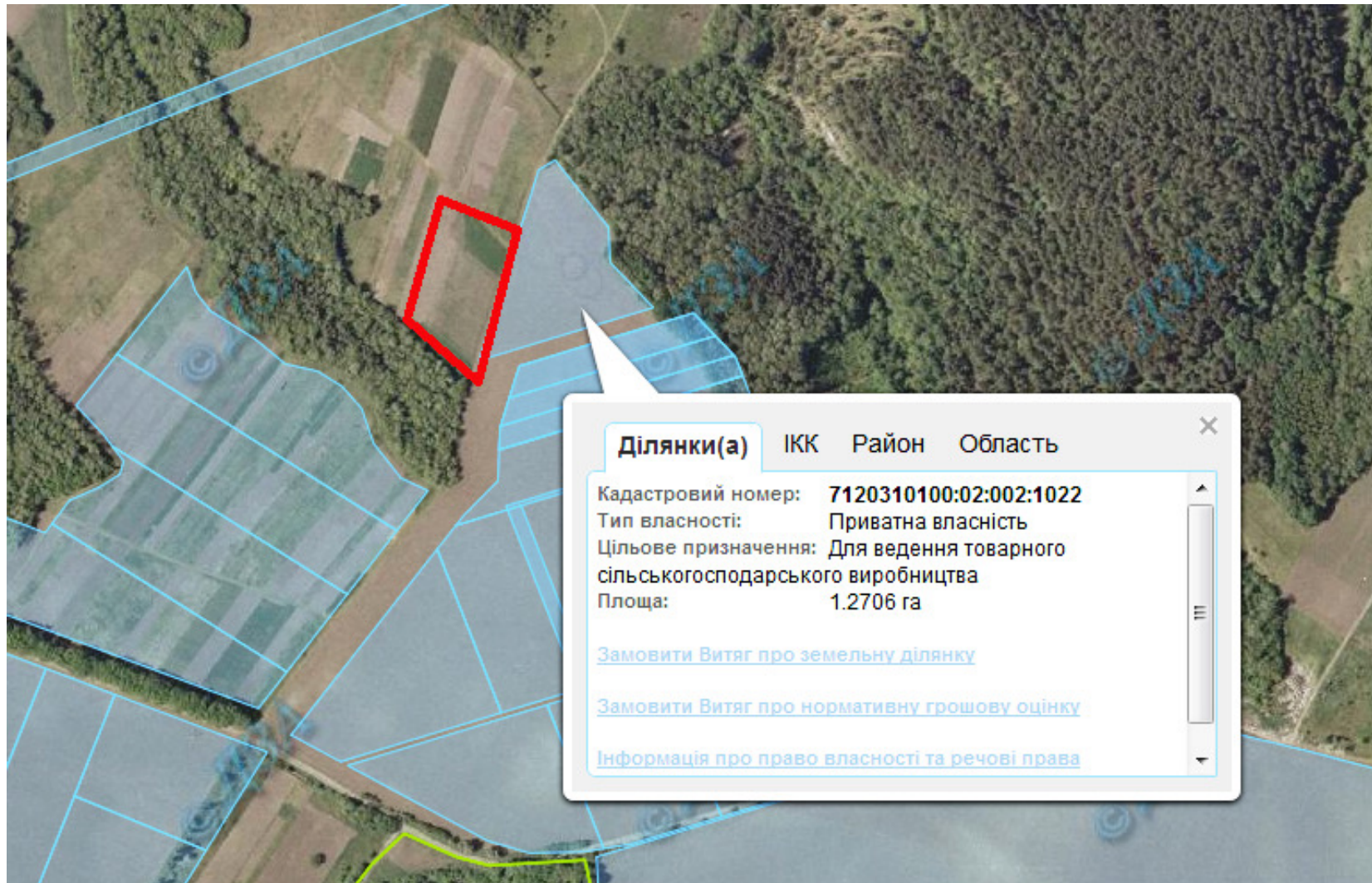
Орієнтовна площа: 6,00га (з них: 6,00 – рілля)



- Земельні ділянки, що планується до відведення

Викопіювання

з планового матеріалу адмінтериторії Городищенської міської ради Городищенського району
про наявні земельні ділянки, які можливо виділити учасникам АТО
(за межами населеного пункту для ведення особистого селянського господарства).

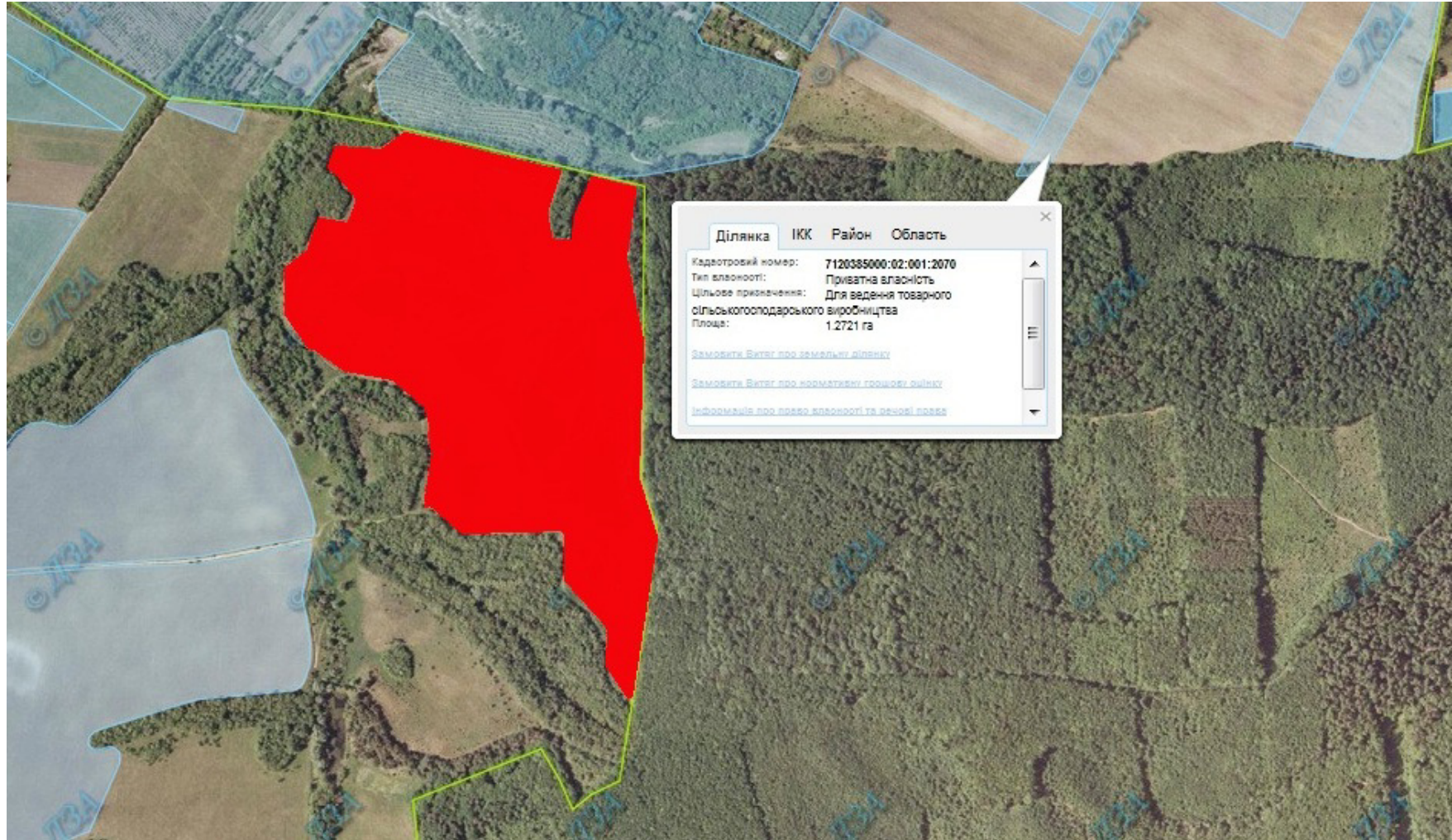


Орієнтовна площа: 2,5 га (з них: 2,5 – рілля).



- Земельні ділянки, що планується до відведення

Викопіювання
з планового матеріалу адмінтериторії Городищенської міської ради Городищенського району
про наявні земельні ділянки, які можливо виділити учасникам АТО
(за межами населеного пункту для ведення особистого селянського господарства)



Орієнтовна площа: 23,0 га (з них: 23,0 – рілля)
- Земельні ділянки, що планується до відведення

Викопіювання
з планового матеріалу адмінтериторії Городищенської міської ради Городищенського району
про наявні земельні ділянки, які можливо виділити учасникам АТО
(за межами населеного пункту для ведення особистого селянського господарства).

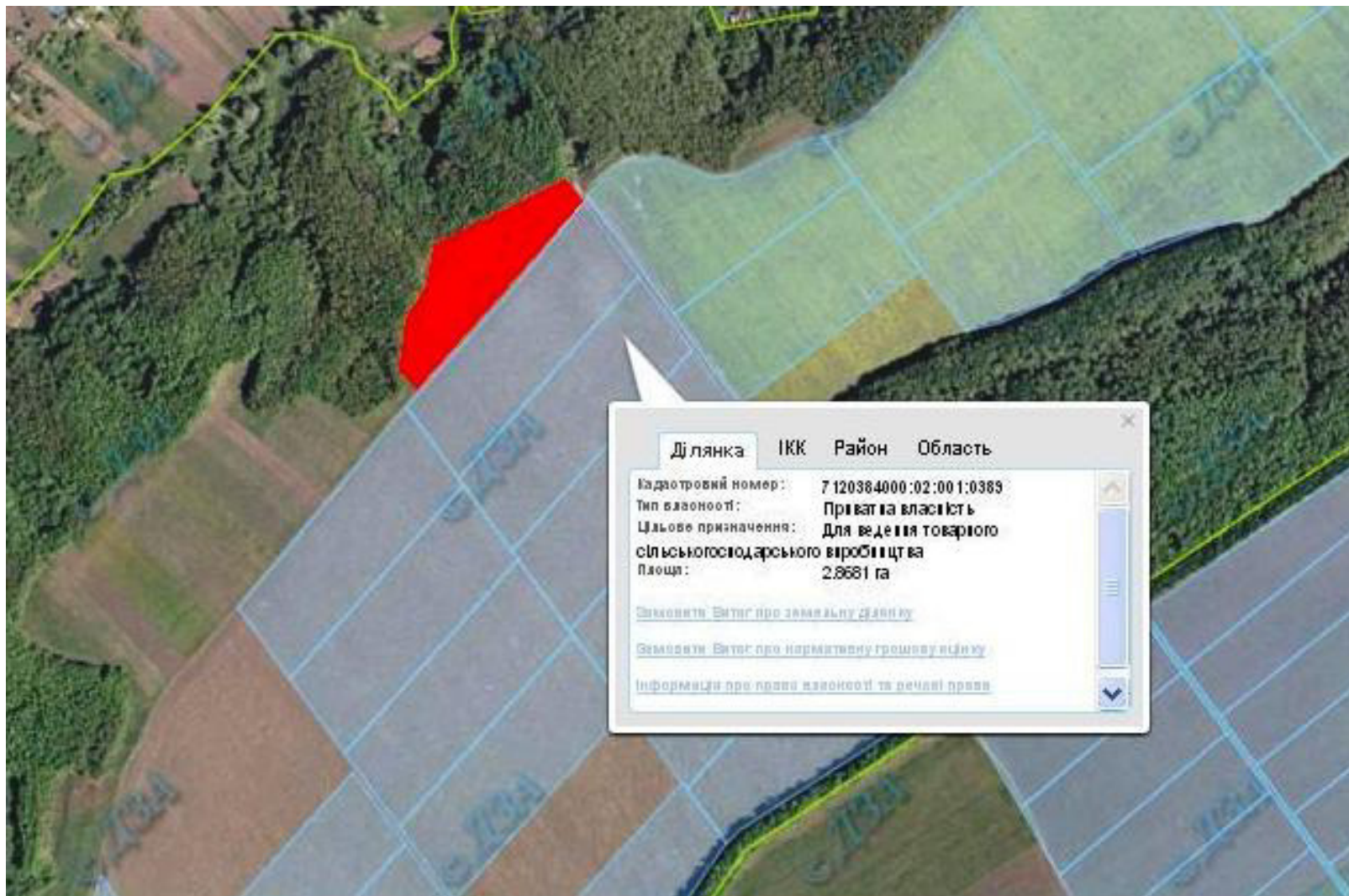


Орієнтовна площа: 3,5 га (з них: 3,5 – рілля).



- Земельні ділянки, що планується до відведення

Викопіювання
з планового матеріалу адмінтериторії Калинівської сільської ради Городищенського району
про наявні земельні ділянки, які можливо виділити учасникам АТО
(за межами населеного пункту для ведення особистого селянського господарства).



Орієнтовна площа: 1,5 га (з них: 1,5 – рілля).



- Земельні ділянки, що планується до відведення

Викопіювання
з планового матеріалу адмінтериторії Орловецької сільської ради Городищенського району
про наявні земельні ділянки, які можливо виділити учасникам АТО
(за межами населеного пункту для ведення особистого селянського господарства).

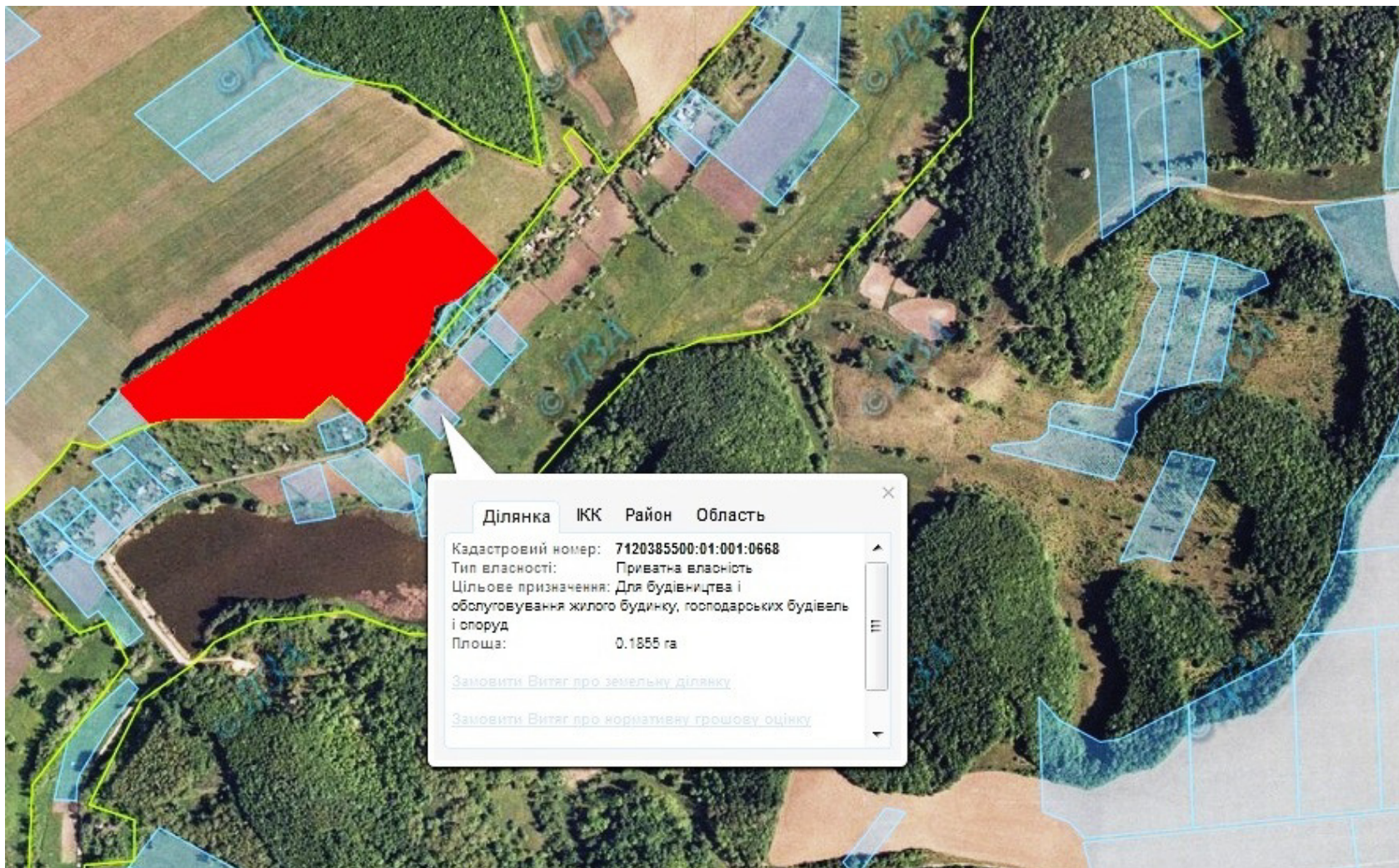


Орієнтовна площа: 4,0 га (з них: 4,0 – рілля).



- Земельні ділянки, що планується до відведення

Викопіювання
з планового матеріалу адмінтериторії Орловецької сільської ради Городищенського району
про наявні земельні ділянки, які можливо виділити учасникам АТО
(за межами населеного пункту для ведення особистого селянського господарства)




Орієнтовна площа: 6,0 га (з них: 6,0 – рілля)
- Земельні ділянки, що планується до відведення

Викопіювання
з планового матеріалу адмінтериторії Петриківської сільської ради Городищенського району
про наявні земельні ділянки, які можливо виділити учасникам АТО
(за межами населеного пункту для ведення особистого селянського господарства).

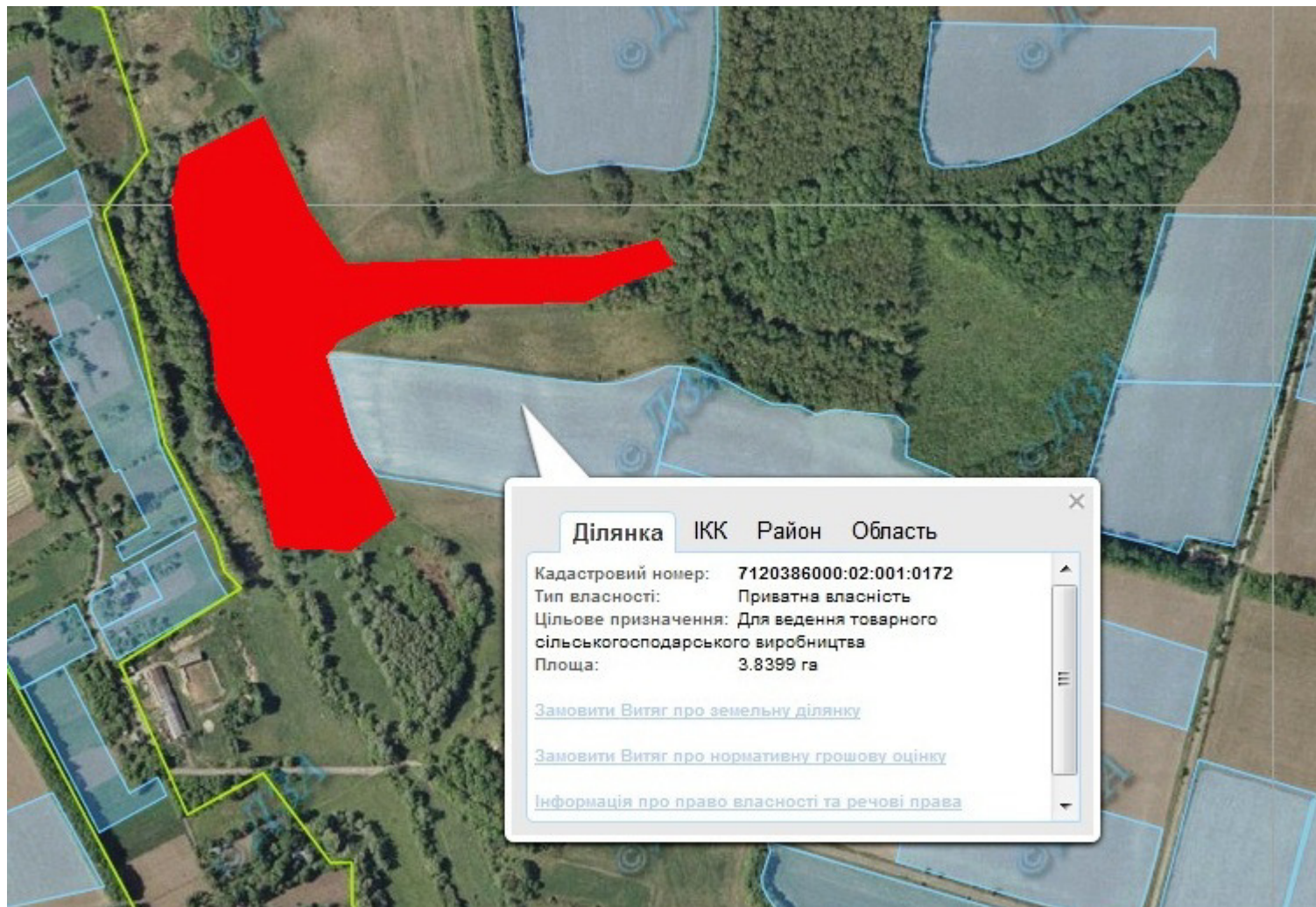


Орієнтовна площа: 6,0 га (з них: 6,0 – рілля).

 - Земельні ділянки, що планується до відведення

Викопіювання

з планового матеріалу адмінтериторії Петриківської сільської ради Городищенського району
про наявні земельні ділянки, які можливо виділити учасникам АТО
(за межами населеного пункту для ведення особистого селянського господарства)

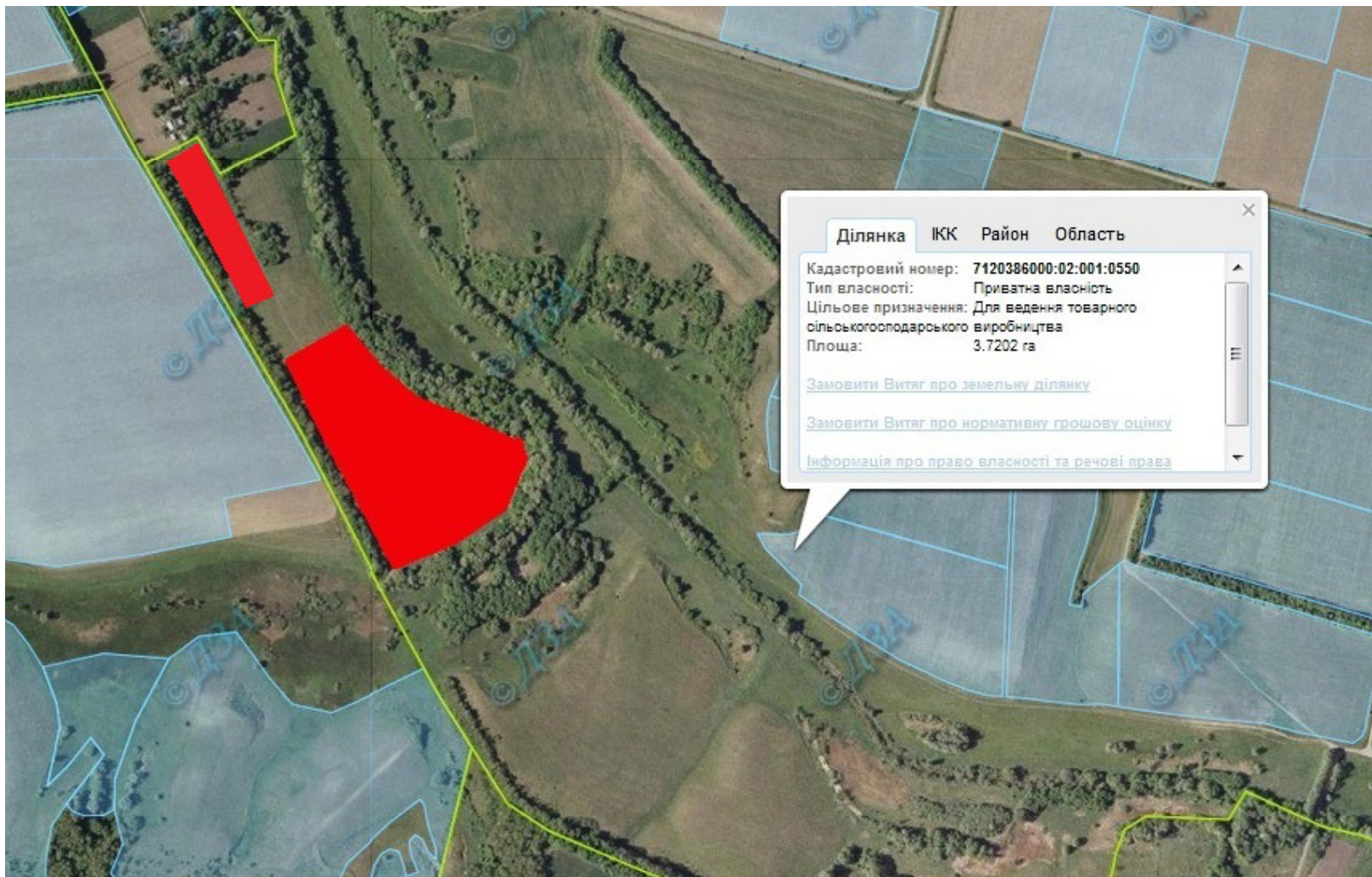



Орієнтовна площа: 6,0 га (з них: 6,0 – рілля)



- Земельні ділянки, що планується до відведення

Викопіювання
з планового матеріалу адмінтериторії Петриківської сільської ради Городищенського району
про наявні земельні ділянки, які можливо виділити учасникам АТО
(за межами населеного пункту для ведення особистого селянського господарства)



Орієнтовна площа: 5,0 га (з них: 5,0 – рілля)
-  - Земельні ділянки, що планується до відведення

Викопіювання
з планового матеріалу адмінтериторії Петропавлівської сільської ради Городищенського району
про наявні земельні ділянки, які можливо виділити учасникам АТО
(за межами населеного пункту для ведення особистого селянського господарства).



Орієнтовна площа: 1,0 га (з них: 1,0 – рілля).
- Земельні ділянки, що планується до відведення

Викопіювання
з планового матеріалу адмінтериторії Петропавлівської сільської ради Городищенського району
про наявні земельні ділянки, які можливо виділити учасникам АТО
(за межами населеного пункту для ведення особистого селянського господарства)



Орієнтовна площа: 3,2 га (з них: 3,2 – рілля)
- Земельні ділянки, що планується до відведення

Викопіювання
з планового матеріалу адмінтериторії Петропавлівської сільської ради Городищенського району
про наявні земельні ділянки, які можливо виділити учасникам АТО
(за межами населеного пункту для ведення особистого селянського господарства)



Орієнтовна площа: 2,0 га (з них: 2,0 – рілля)
- Земельні ділянки, що планується до відведення

Викопіювання
з планового матеріалу адмінтериторії Товстівської сільської ради Городищенського району
про наявні земельні ділянки, які можливо виділити учасникам АТО
(за межами населеного пункту для ведення особистого селянського господарства).



Орієнтовна площа: 11,0 га (з них: 11,0 – рілля).



- Земельні ділянки, що планується до відведення

Викопіювання

з планового матеріалу адмінтериторії Товстівської сільської ради Городищенського району про наявні земельні ділянки, які можливо виділити учасникам АТО (за межами населеного пункту для ведення особистого селянського господарства).



Орієнтовна площа: 8,0 га (з них: 8,0 – рілля).



- Земельні ділянки, що планується до відведення