

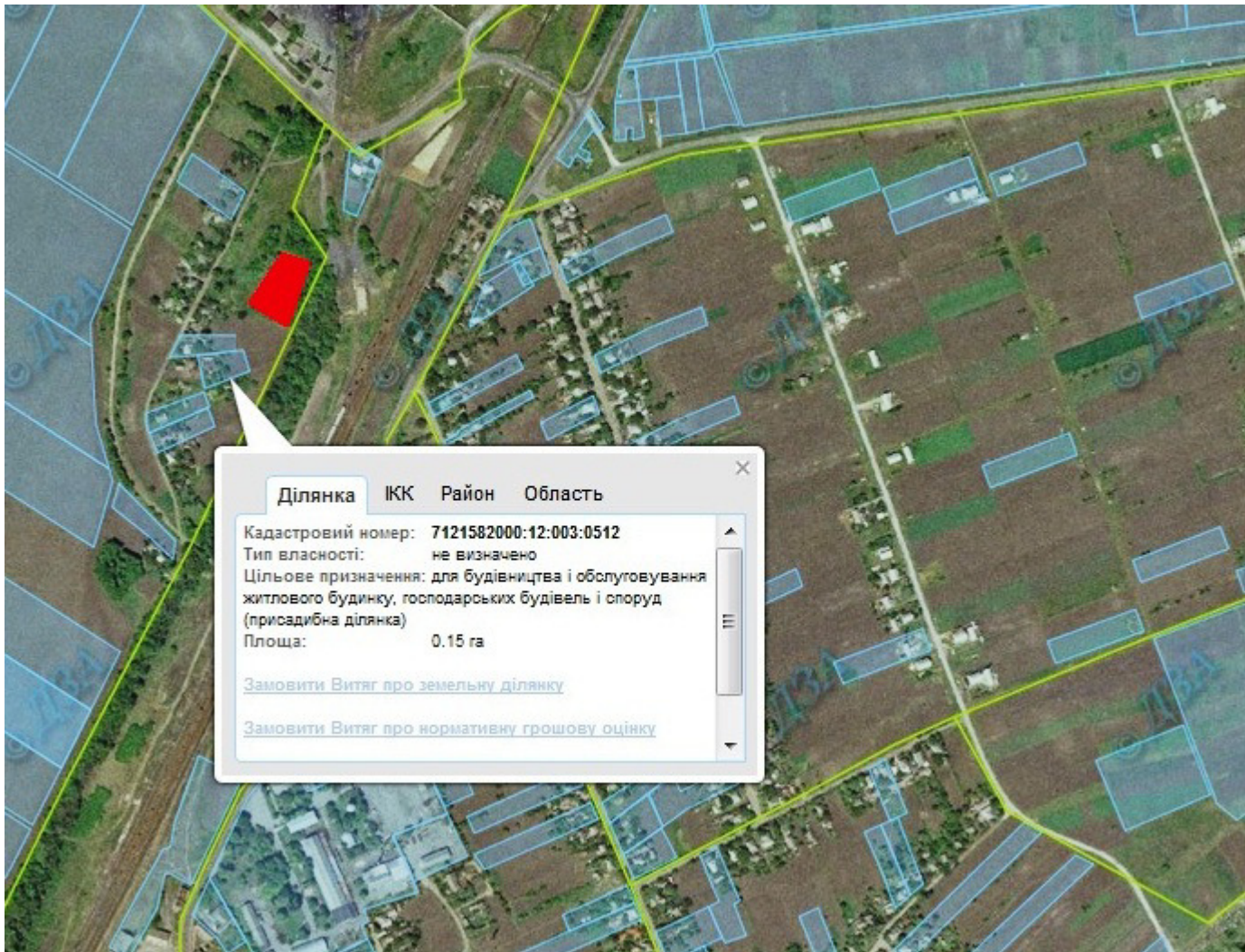
Викопіювання
з планового матеріалу адмінтериторії Антипівської сільської ради Золотоніського району
про наявні земельні ділянки, які можливо виділити учасникам АТО
(за межами населеного пункту для ведення індивідуального садівництва)



Орієнтовна площа: 8,4000 га (з них: сади – 8,4000 га)

 - Земельні ділянки, що планується до відведення

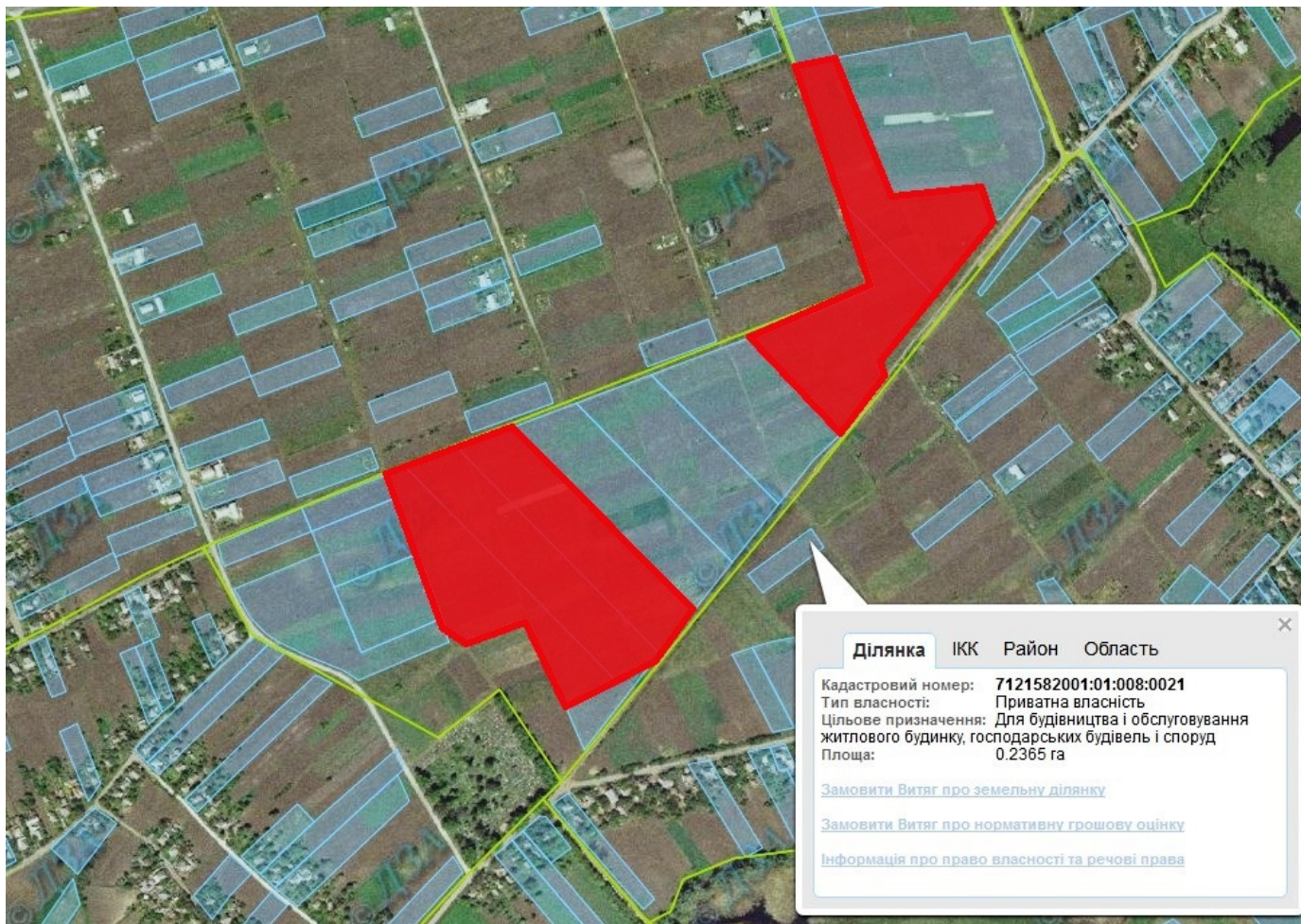
Викопіювання
з планового матеріалу адмінтериторії Вознесенської сільської ради Золотоніського району
про наявні земельні ділянки, які можливо виділити учасникам АТО
(за межами населеного пункту для ведення особистого селянського господарства)



Орієнтовна площа: 2,00 га (з них: рілля – 2,00 га)

 - Земельні ділянки, що планується до відведення

Викопіювання
з планового матеріалу адмінтериторії Вознесенської сільської ради Золотоніського району
про наявні земельні ділянки, які можливо виділити учасникам АТО
(за межами населеного пункту для ведення особистого селянського господарства)



Орієнтовна площа: 9,8353 га (з них: рілля – 9,8353 га)
- на земельний масив вже надано дозволу на розробку проектів відведення
■ - Земельні ділянки, що планується до відведення


Викопіювання
з планового матеріалу адмінтериторії Гельмязівської сільської ради Золотоніського району
про наявні земельні ділянки, які можливо виділити учасникам АТО
(за межами населеного пункту для ведення особистого селянського господарства)



Орієнтовна площа: 4,5 га (з них: рілля – 4,5 га)
- на земельний масив вже надано дозволу на розробку проектів відведення
■ - Земельні ділянки, що планується до відведення

Викопіювання
з планового матеріалу адмінтериторії Гельмязівської сільської ради Золотоніського району
про наявні земельні ділянки, які можливо виділити учасникам АТО
(за межами населеного пункту для ведення особистого селянського господарства)



Орієнтовна площа: 12,0 га (з них: рілля – 12,0 га)
- на земельний масив вже надано дозволу на розробку проектів відведення
 - Земельні ділянки, що планується до відведення

Викопіювання
з планового матеріалу адмінтериторії Ковтунівської сільської ради Золотоніського району
про наявні земельні ділянки, які можливо виділити учасникам АТО
(за межами населеного пункту для ведення особистого селянського господарства)




Орієнтовна площа: 2,8478 га (з них: сіножаті – 2,8478 га)

 - Земельні ділянки, що планується до відведення

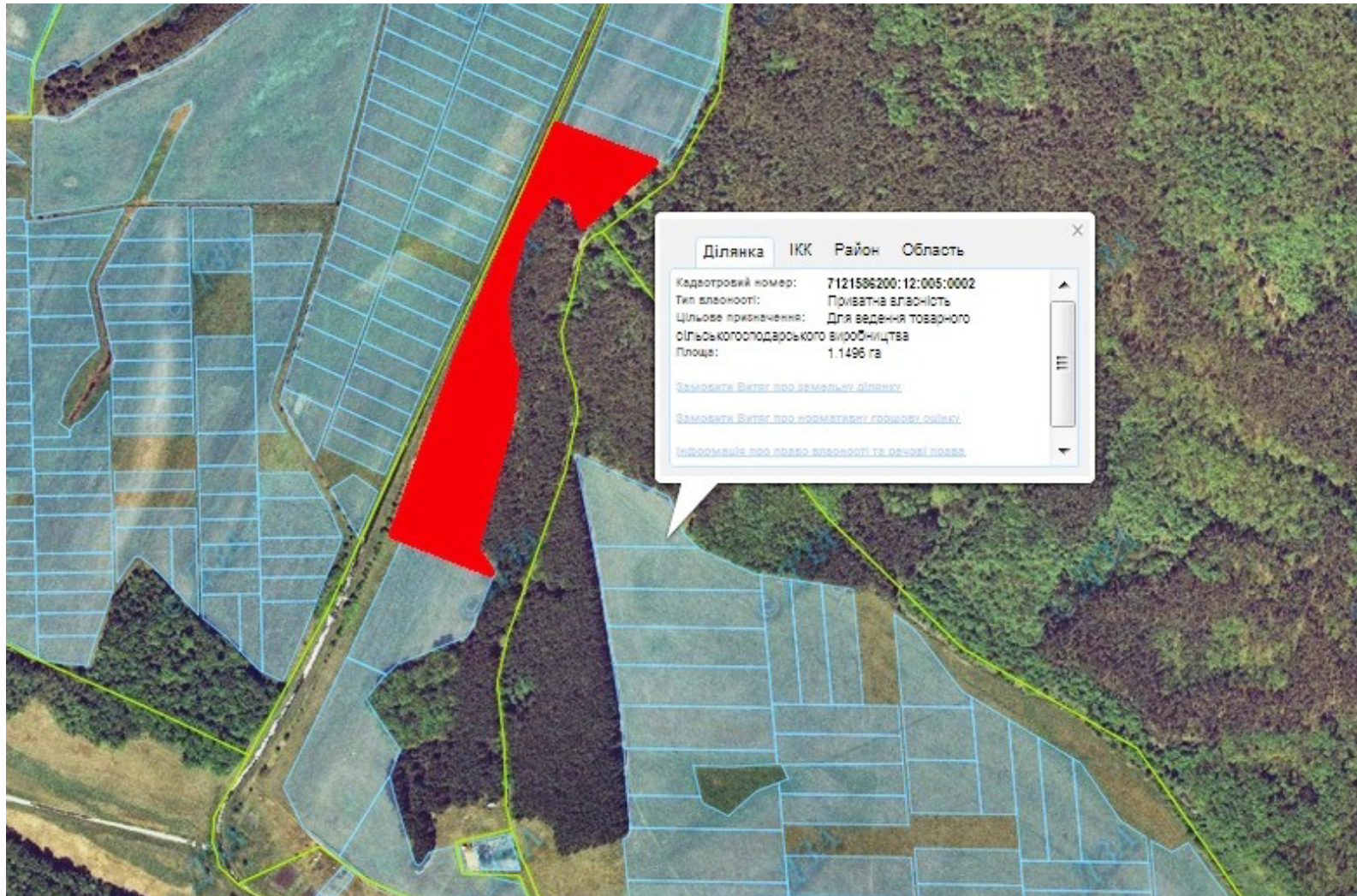
Викопіювання
з планового матеріалу адмінтериторії Коробівської сільської ради Золотоніського району
про наявні земельні ділянки, які можливо виділити учасникам АТО
(за межами населеного пункту для ведення особистого селянського господарства)



Орієнтовна площа: 4,4000 га (з них: сіножаті – 4,4000 га)
- за рахунок земельного масиву вже надано дозвіл на розробку проекту відведення на площу 2,0 га

 - Земельні ділянки, що планується до відведення

Викопіювання
з планового матеріалу адмінтериторії Коробівської сільської ради Золотоніського району
про наявні земельні ділянки, які можливо виділити учасникам АТО
(за межами населеного пункту для ведення особистого селянського господарства)

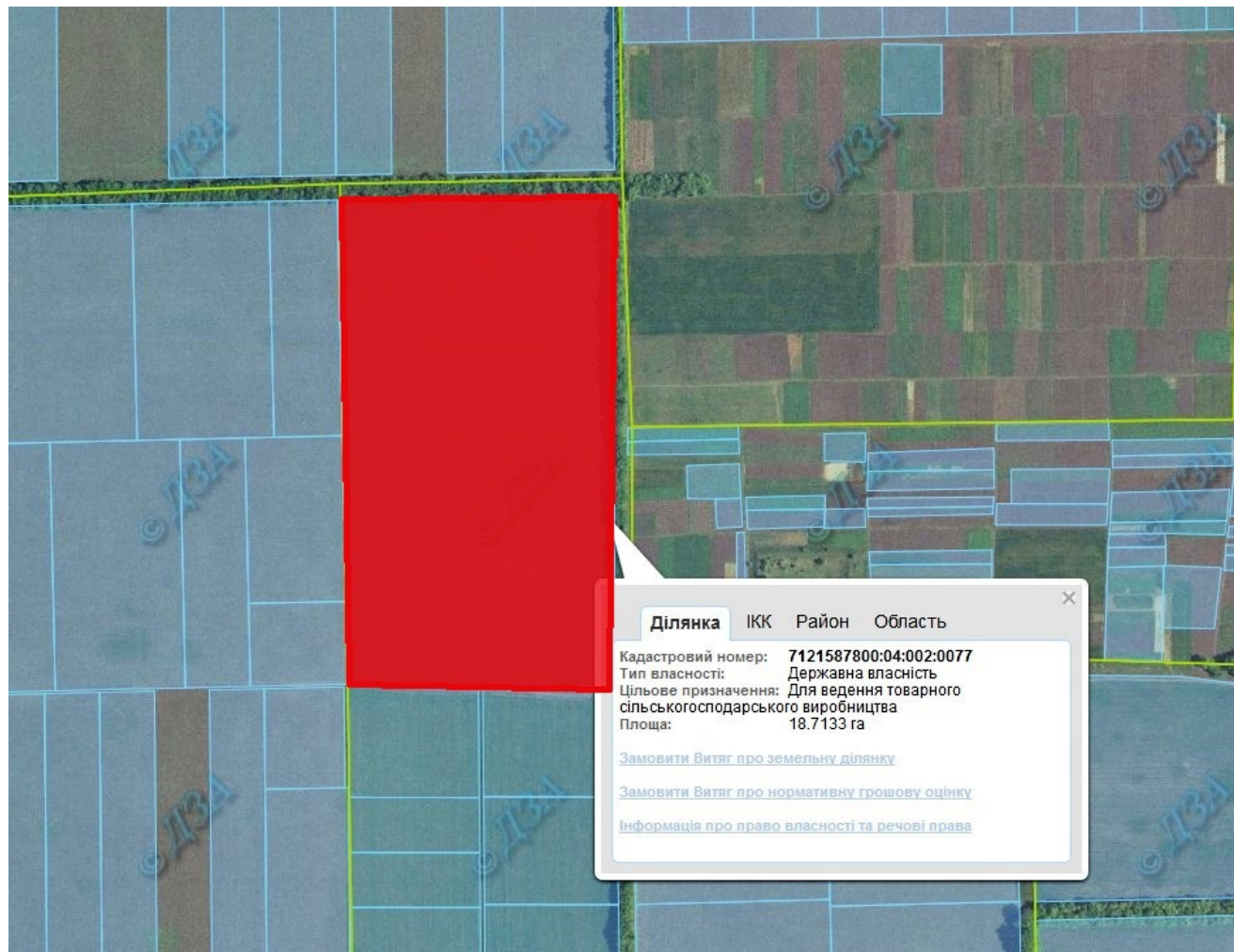


Орієнтовна площа: 3,30 га (з них: рілля – 3,30 га)




- Земельні ділянки, що планується до відведення

**Викопіювання
з планового матеріалу адмінтериторії Новодмитрівської сільської ради Золотоніського району
про наявні земельні ділянки, які можливо виділити учасникам АТО
(за межами населеного пункту для ведення особистого селянського господарства)**



Орієнтовна площа: 18,7133 га (з них: рілля – 18,7133 га)

 - Земельні ділянки, що планується до відведення

Викопіювання
з планового матеріалу адмінтериторії Шабельниківської сільської ради Золотоніського району
про наявні земельні ділянки, які можливо виділити учасникам АТО
(за межами населеного пункту для ведення особистого селянського господарства)



Орієнтовна площа: 6,0683 га

- на земельний масив вже надано дозволу на розробку проектів відведення

 - Земельні ділянки, що планується до відведення

Викопіювання
з планового матеріалу адмінтериторії Шабельниківської сільської ради Золотоніського району
про наявні земельні ділянки, які можливо виділити учасникам АТО
(за межами населеного пункту для ведення особистого селянського господарства)



Орієнтовна площа: 8,8934 га

- на земельний масив вже надано дозволу на розробку проектів відведення

 - Земельні ділянки, що планується до відведення

Викопіювання
з планового матеріалу адмінтериторії Шабельниківської сільської ради Золотоніського району
про наявні земельні ділянки, які можливо виділити учасникам АТО
(за межами населеного пункту для ведення особистого селянського господарства)



Орієнтовна площа: 12,3436 га
- на земельний масив вже надано дозволу на розробку проектів відведення
■ - Земельні ділянки, що планується до відведення

Викопіювання
з планового матеріалу адмінтериторії Шабельниківської сільської ради Золотоніського району
про наявні земельні ділянки, які можливо виділити учасникам АТО
(за межами населеного пункту для ведення особистого селянського господарства)



Орієнтовна площа: 16,1435 га

- на земельний масив вже надано дозволу на розробку проектів відведення

 - Земельні ділянки, що планується до відведення

Викопіювання
з планового матеріалу адмінтериторії Шабельниківської сільської ради Золотоніського району
про наявні земельні ділянки, які можливо виділити учасникам АТО
(за межами населеного пункту для ведення особистого селянського господарства)



Орієнтовна площа: 17,6448 га

- на земельний масив вже надано дозволу на розробку проектів відведення


■ - Земельні ділянки, що планується до відведення

Викопіювання
з планового матеріалу адмінтериторії Шабельниківської сільської ради Золотоніського району
про наявні земельні ділянки, які можливо виділити учасникам АТО
(за межами населеного пункту для ведення особистого селянського господарства)



Орієнтовна площа: 6,0 га

- на земельний масив вже надано дозволу на розробку проектів відведення

 - Земельні ділянки, що планується до відведення

Викопіювання
з планового матеріалу адмінтериторії Шабельниківської сільської ради Золотоніського району
про наявні земельні ділянки, які можливо виділити учасникам АТО
(за межами населеного пункту для ведення особистого селянського господарства)



Орієнтовна площа: 9,8 га

- на земельний масив вже надано дозволу на розробку проектів відведення

■ - Земельні ділянки, що планується до відведення