


**Викопіювання**  
**з планового матеріалу адмінтериторії Бобрницької сільської ради Канівського району**  
**про наявні земельні ділянки, які можливо виділити учасникам АТО**  
**(за межами населеного пункту для ведення особистого селянського господарства)**



Орієнтовна площа: 25,7090 га (з них: рілля – 25,7090 га)

- - на земельний масив надано дозволу на розробку проектів відведення


 - - Земельні ділянки, що планується до відведення



**Викопіювання**  
**з планового матеріалу адмінтериторії Грицинецької сільської ради Канівського району**  
**про наявні земельні ділянки, які можливо виділити учасникам АТО**  
**(за межами населеного пункту для ведення особистого селянського господарства)**



Орієнтовна площа: 3,0 га (з них: рілля – 3,0 га)

 - Земельні ділянки, що планується до відведення



**Викопіювання**  
**з планового матеріалу адмінтериторії Грицинецької сільської ради Канівського району**  
**про наявні земельні ділянки, які можливо виділити учасникам АТО**  
**(за межами населеного пункту для ведення особистого селянського господарства)**

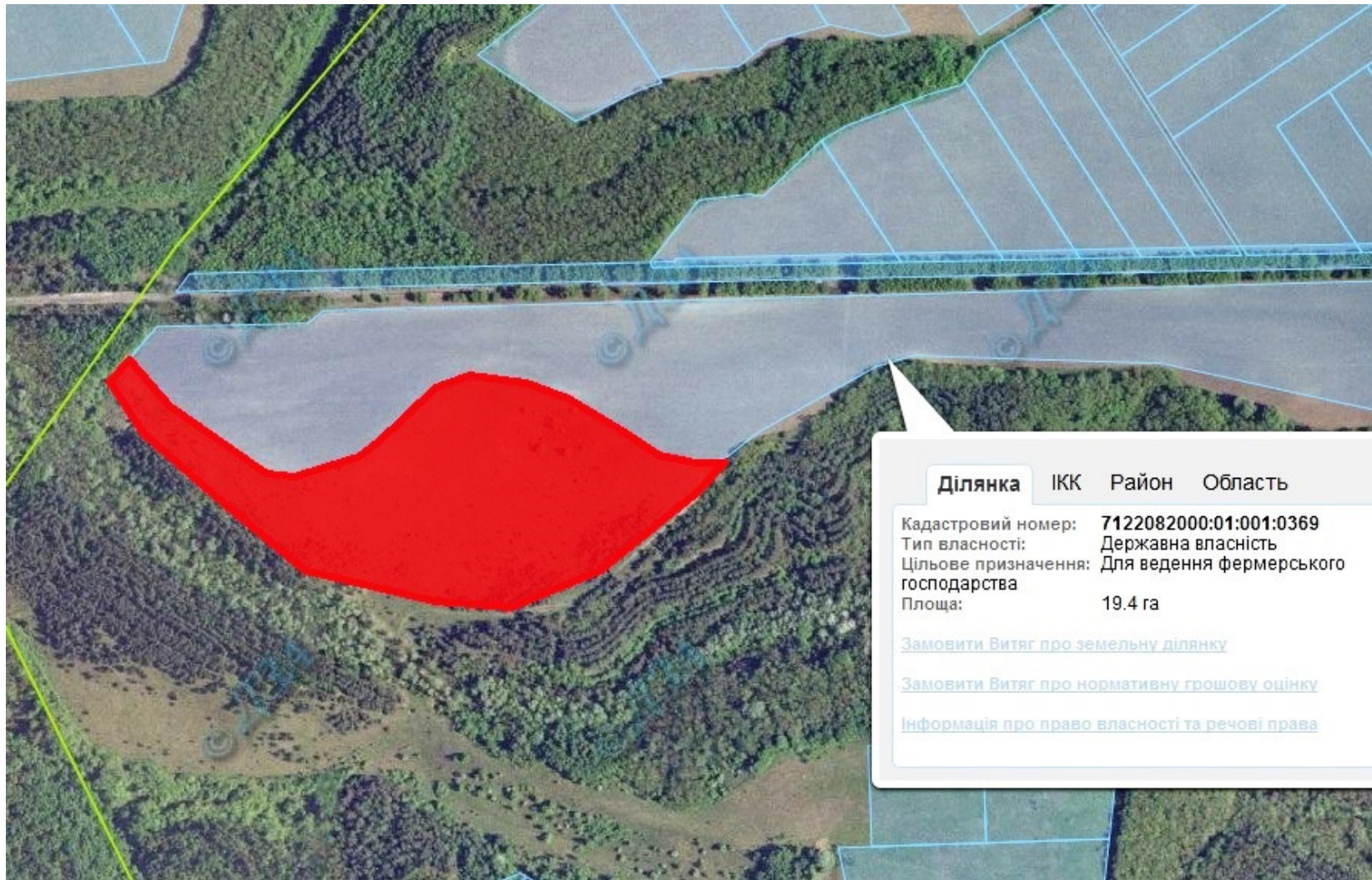


Орієнтовна площа: 5,20 га (з них: пасовища – 5,20 га)  
- Земельні ділянки, що плануються до відведення





**Викопіювання**  
**з планового матеріалу адмінтериторії Грицинецької сільської ради Канівського району**  
**про наявні земельні ділянки, які можливо виділити учасникам АТО**  
**(за межами населеного пункту для ведення особистого селянського господарства)**



Орієнтовна площа: 8,60 га (з них: пасовища – 8,60 га)



- Земельні ділянки, що плануються до відведення



**Викопіювання**  
**з планового матеріалу адмінтериторії Грицинецької сільської ради Канівського району**  
**про наявні земельні ділянки, які можливо виділити учасникам АТО**  
**(за межами населеного пункту для ведення особистого селянського господарства)**



Орієнтовна площа: 10,40 га (з них: пасовища – 10,40 га)



- Земельні ділянки, що планується до відведення



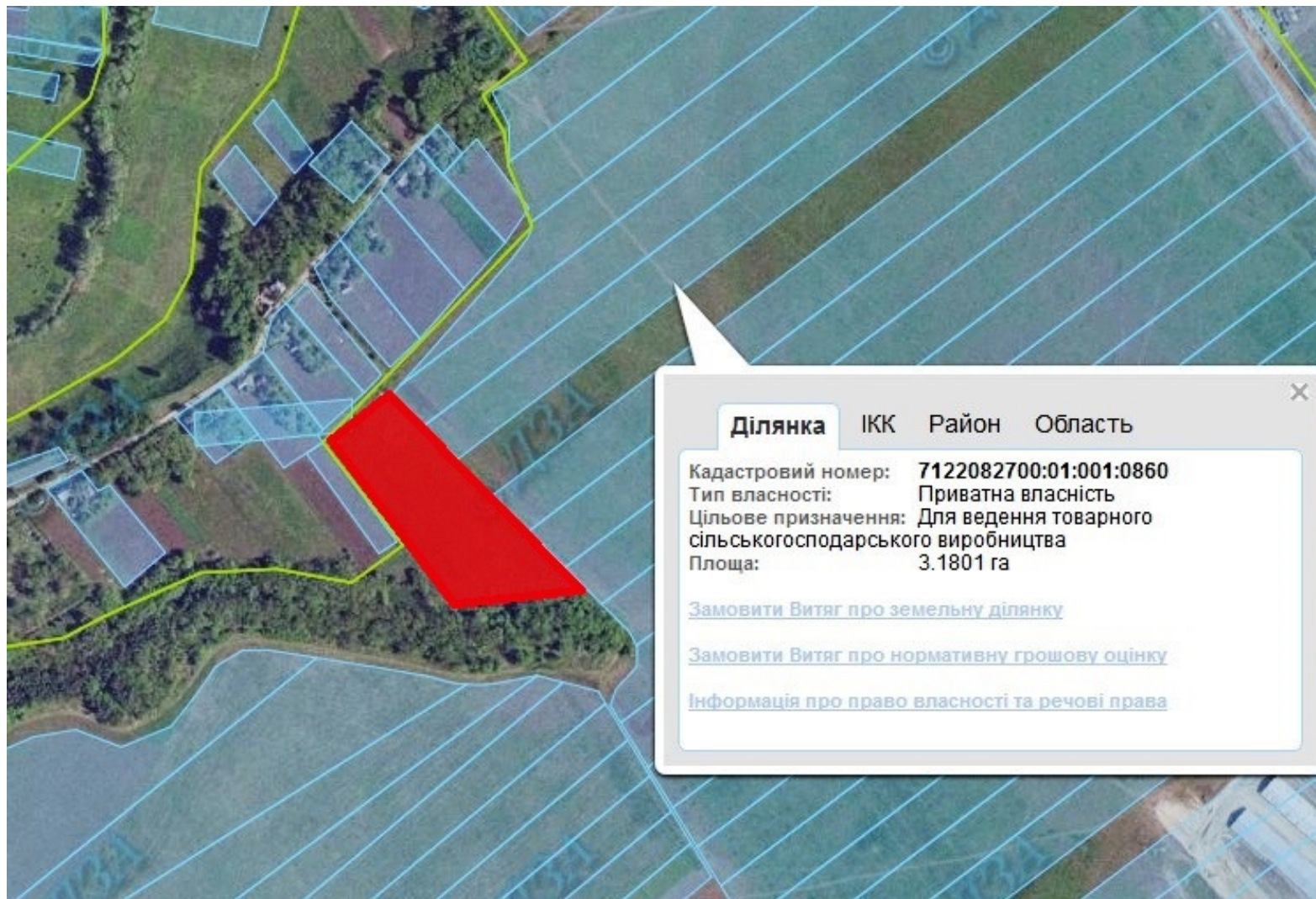
**Викопіювання**  
**з планового матеріалу адмінтериторії Козарівської сільської ради Канівського району**  
**про наявні земельні ділянки, які можливо виділити учасникам АТО**  
**(за межами населеного пункту для ведення особистого селянського господарства)**



Орієнтовна площа: 1,0 га (з них: рілля – 1,0 га)  
- Земельні ділянки, що планується до відведення



**Викопіювання**  
**з планового матеріалу адмінтериторії Козарівської сільської ради Канівського району**  
**про наявні земельні ділянки, які можливо виділити учасникам АТО**  
**(за межами населеного пункту для ведення особистого селянського господарства)**



Орієнтовна площа: 2,0 га (з них: рілля – 2,0 га)  
- Земельні ділянки, що планується до відведення



**Викопіювання**  
**з планового матеріалу адмінтериторії Козарівської сільської ради Канівського району**  
**про наявні земельні ділянки, які можливо виділити учасникам АТО**  
**(за межами населеного пункту для ведення особистого селянського господарства)**



Орієнтовна площа: 3,50 га (з них: рілля – 3,50 га)



- Земельні ділянки, що планується до відведення



**Викопіювання**  
**з планового матеріалу адмінтериторії Козарівської сільської ради Канівського району**  
**про наявні земельні ділянки, які можливо виділити учасникам АТО**  
**(за межами населеного пункту для ведення особистого селянського господарства)**



Орієнтовна площа: 8,0 га (з них: рілля – 8,0 га)  
- Земельні ділянки, що плануються до відведення



**Викопіювання**  
**з планового матеріалу адмінтериторії Конончанської сільської ради Канівського району**  
**про наявні земельні ділянки, які можливо виділити учасникам АТО**  
**(за межами населеного пункту для ведення особистого селянського господарства)**



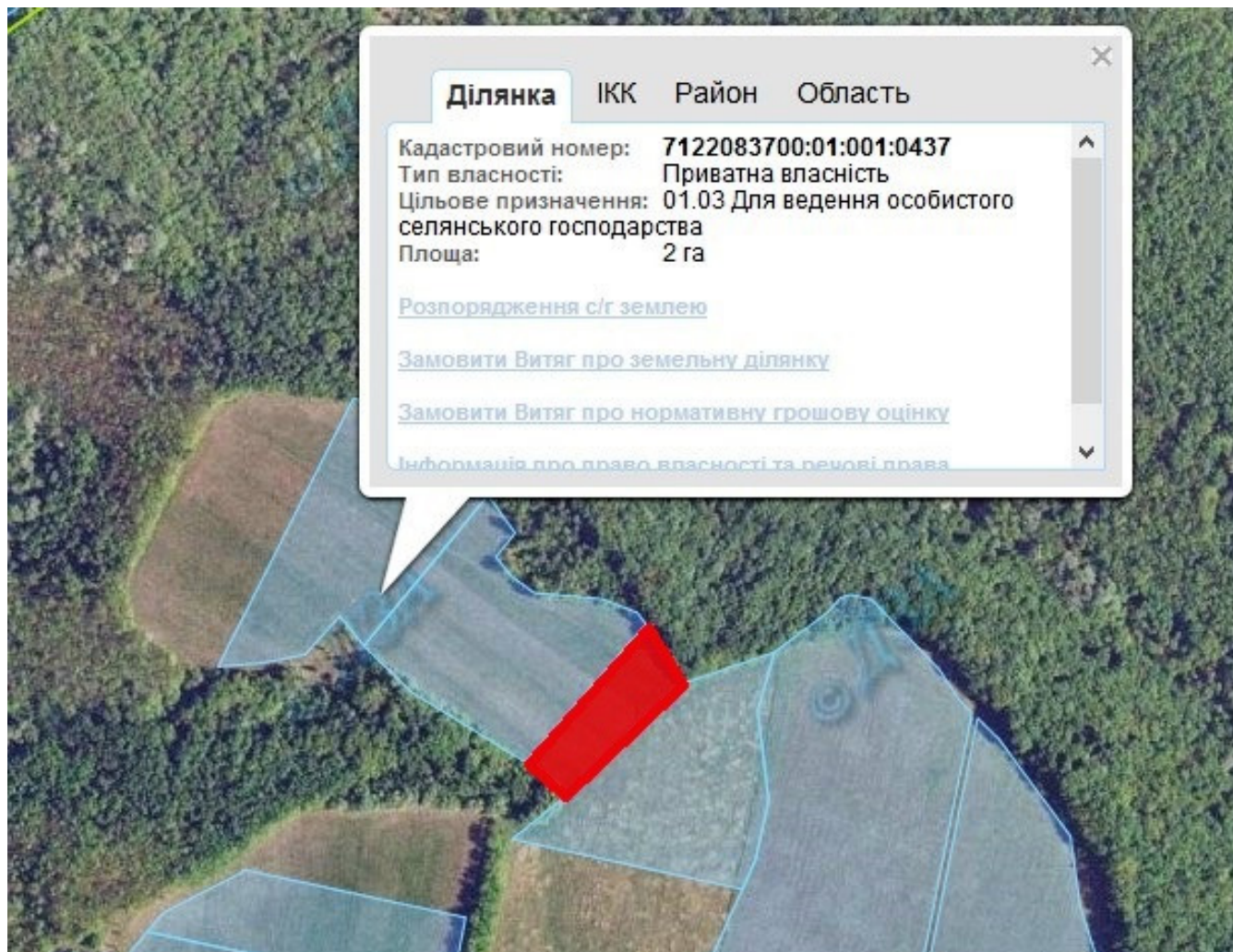
Орієнтовна площа: 2,0 га (з них: рілля – 2,0 га)



- Земельні ділянки, що плануються до відведення



**Викопіювання**  
**з планового матеріалу адмінтериторії Курилівської сільської ради Канівського району**  
**про наявні земельні ділянки, які можливо виділити учасникам АТО**  
**(за межами населеного пункту для ведення особистого селянського господарства)**



Орієнтовна площа: 1,0 га (з них: рілля – 1,0 га)  
- Земельні ділянки, що планується до відведення



**Викопіювання**  
**з планового матеріалу адмінтериторії Курилівської сільської ради Канівського району**  
**про наявні земельні ділянки, які можливо виділити учасникам АТО**  
**(за межами населеного пункту для ведення особистого селянського господарства)**



Орієнтовна площа: 2,0 га (з них: рілля – 2,0 га)  
- Земельні ділянки, що планується до відведення



**Викопіювання**  
**з планового матеріалу адмінтериторії Курилівської сільської ради Канівського району**  
**про наявні земельні ділянки, які можливо виділити учасникам АТО**  
**(за межами населеного пункту для ведення особистого селянського господарства)**



Орієнтовна площа: 4,80 га (з них: пасовища – 4,80 га)



- Земельні ділянки, що плануються до відведення



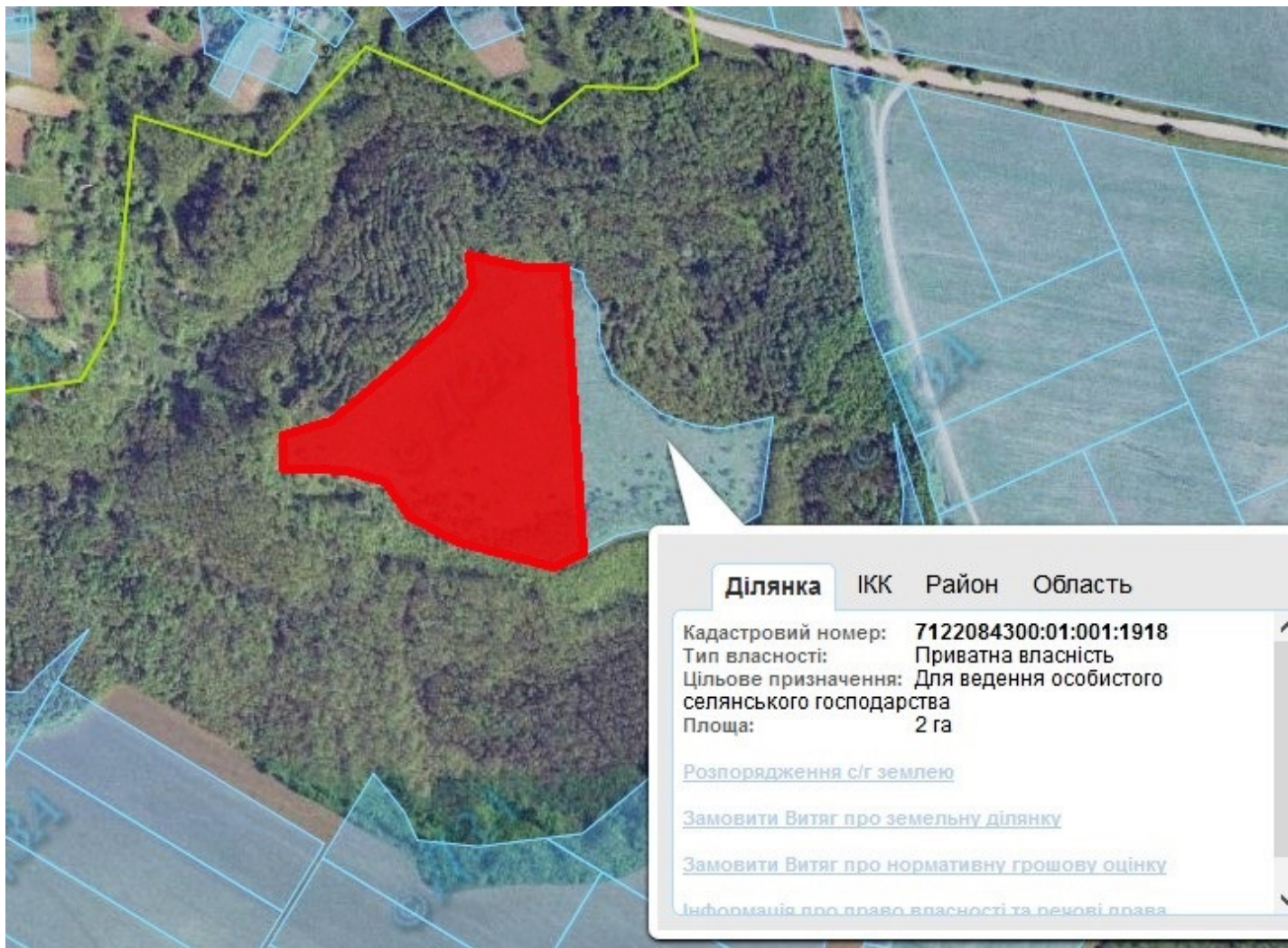
**Викопіювання**  
**з планового матеріалу адмінтериторії Литвинецької сільської ради Канівського району**  
**про наявні земельні ділянки, які можливо виділити учасникам АТО**  
**(за межами населеного пункту для ведення особистого селянського господарства)**



Орієнтовна площа: 1,30 га (з них: рілля – 1,30 га)  
- Земельні ділянки, що планується до відведення



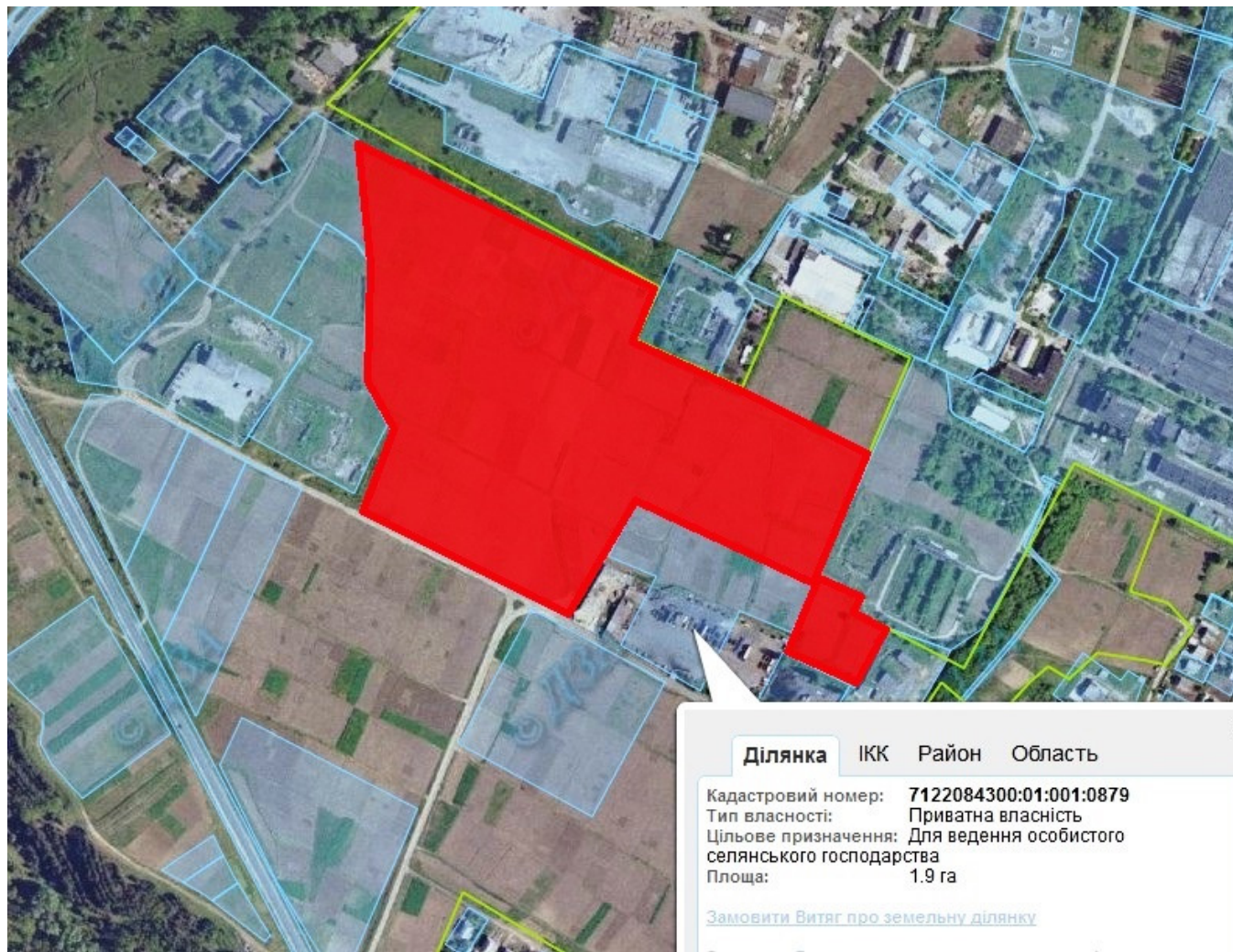
**Викопіювання**  
**з планового матеріалу адмінтериторії Литвинецької сільської ради Канівського району**  
**про наявні земельні ділянки, які можливо виділити учасникам АТО**  
**(за межами населеного пункту для ведення особистого селянського господарства)**



Орієнтовна площа: 3,90 га (з них: рілля – 3,90 га)  
- Земельні ділянки, що планується до відведення



**Викопіювання**  
**з планового матеріалу адмінтериторії Литвинецької сільської ради Канівського району**  
**про наявні земельні ділянки, які можливо виділити учасникам АТО**  
**(за межами населеного пункту для ведення особистого селянського господарства)**



Орієнтовна площа: 12,24 га (з них: рілля – 12,24 га)  
- Земельні ділянки, що планується до відведення



**Викопіювання**  
**з планового матеріалу адмінтериторії Межирицької сільської ради Канівського району**  
**про наявні земельні ділянки, які можливо виділити учасникам АТО**  
**(за межами населеного пункту для ведення особистого селянського господарства)**



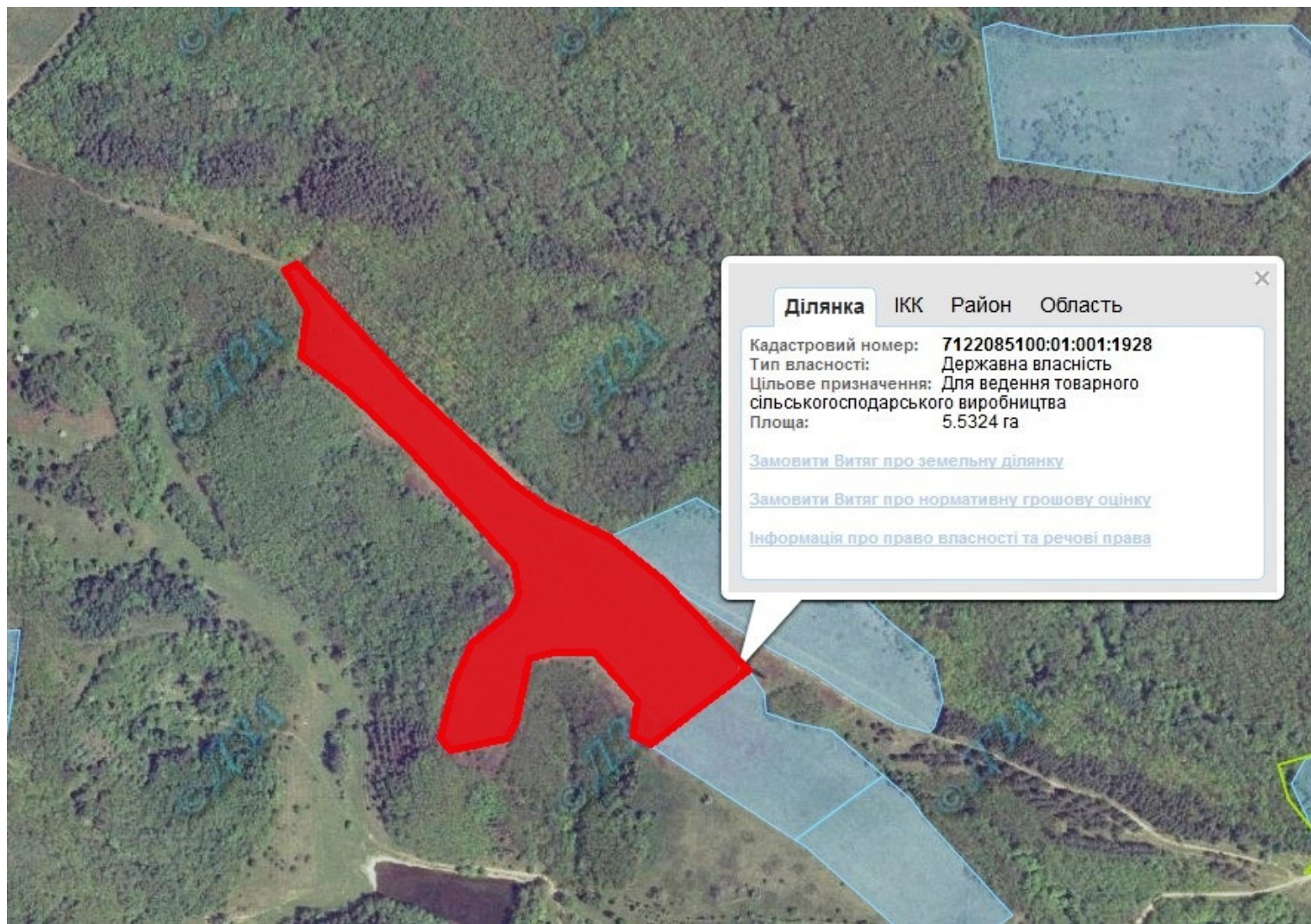
Орієнтовна площа: 3,2035 га (з них: рілля – 3,2035 га)



- Земельні ділянки, що планується до відведення



**Викопіювання**  
**з планового матеріалу адмінтериторії Межирицької сільської ради Канівського району**  
**про наявні земельні ділянки, які можливо виділити учасникам АТО**  
**(за межами населеного пункту для ведення особистого селянського господарства)**



Орієнтовна площа: 5,5324 га (з них: рілля – 5,5324 га)




- Земельні ділянки, що планується до відведення



**Викопіювання**  
**з планового матеріалу адмінтериторії Мельниківської сільської ради Канівського району**  
**про наявні земельні ділянки, які можливо виділити учасникам АТО**  
**(за межами населеного пункту для ведення особистого селянського господарства)**

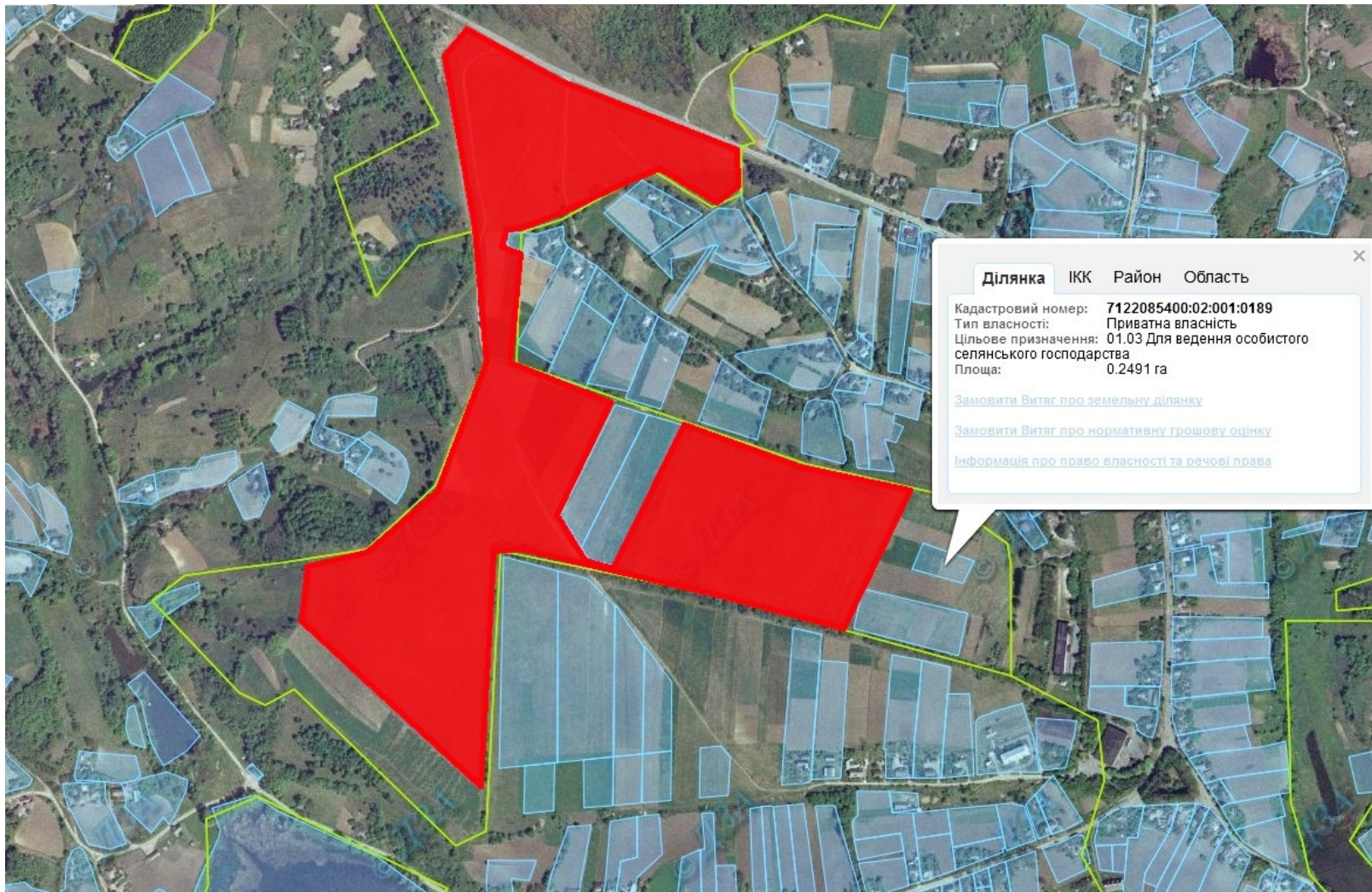


Орієнтовна площа: 6,70 га (з них: рілля – 6,70 га)

 - Земельні ділянки, що планується до відведення



**Викопіювання**  
**з планового матеріалу адмінтериторії Мельниківської сільської ради Канівського району**  
**про наявні земельні ділянки, які можливо виділити учасникам АТО**  
**(за межами населеного пункту для ведення особистого селянського господарства)**



Орієнтовна площа: 30,50 га (з них: рілля – 30,50 га)

- на земельний масив надано дозволу на розробку проектів відведення




- Земельні ділянки, що планується до відведення



**Викопіювання**  
**з планового матеріалу адмінтериторії Пекарівської сільської ради Канівського району**  
**про наявні земельні ділянки, які можливо виділити учасникам АТО**  
**(за межами населеного пункту для ведення особистого селянського господарства)**



Орієнтовна площа: 1,50 га (з них: сіножаті – 1,50 га)

 - Земельні ділянки, що планується до відведення



**Викопіювання**  
**з планового матеріалу адмінтериторії Пекарівської сільської ради Канівського району**  
**про наявні земельні ділянки, які можливо виділити учасникам АТО**  
**(за межами населеного пункту для ведення особистого селянського господарства)**

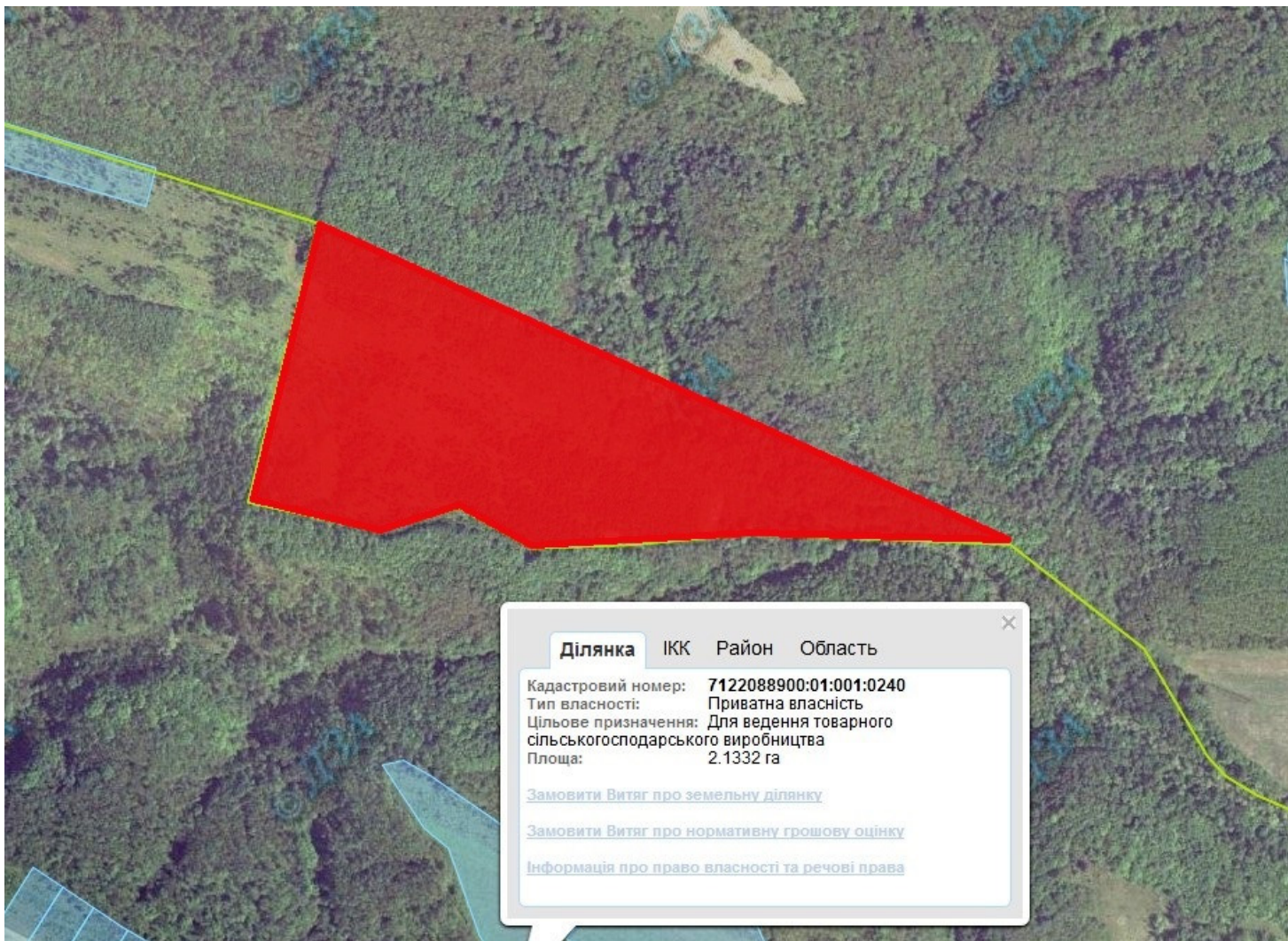


Орієнтовна площа: 4,20 га (з них: пасовище – 4,20 га)  
- Земельні ділянки, що планується до відведення





**Викопіювання**  
**з планового матеріалу адмінтериторії Пекарівської сільської ради Канівського району**  
**про наявні земельні ділянки, які можливо виділити учасникам АТО**  
**(за межами населеного пункту для ведення особистого селянського господарства)**



Орієнтовна площа: 10,0 га (з них: рілля – 10,0 га)  
- Земельні ділянки, що планується до відведення



**Викопіювання**  
**з планового матеріалу адмінтериторії Прохорівської сільської ради Канівського району**  
**про наявні земельні ділянки, які можливо виділити учасникам АТО**  
**(за межами населеного пункту для ведення особистого селянського господарства)**



Орієнтовна площа: 15,4923 га (з них: рілля – 15,4923 га)



- Земельні ділянки, що планується до відведення



**Викопіювання**  
**з планового матеріалу адмінтериторії Прохорівської сільської ради Канівського району**  
**про наявні земельні ділянки, які можливо виділити учасникам АТО**  
**(за межами населеного пункту для ведення особистого селянського господарства)**



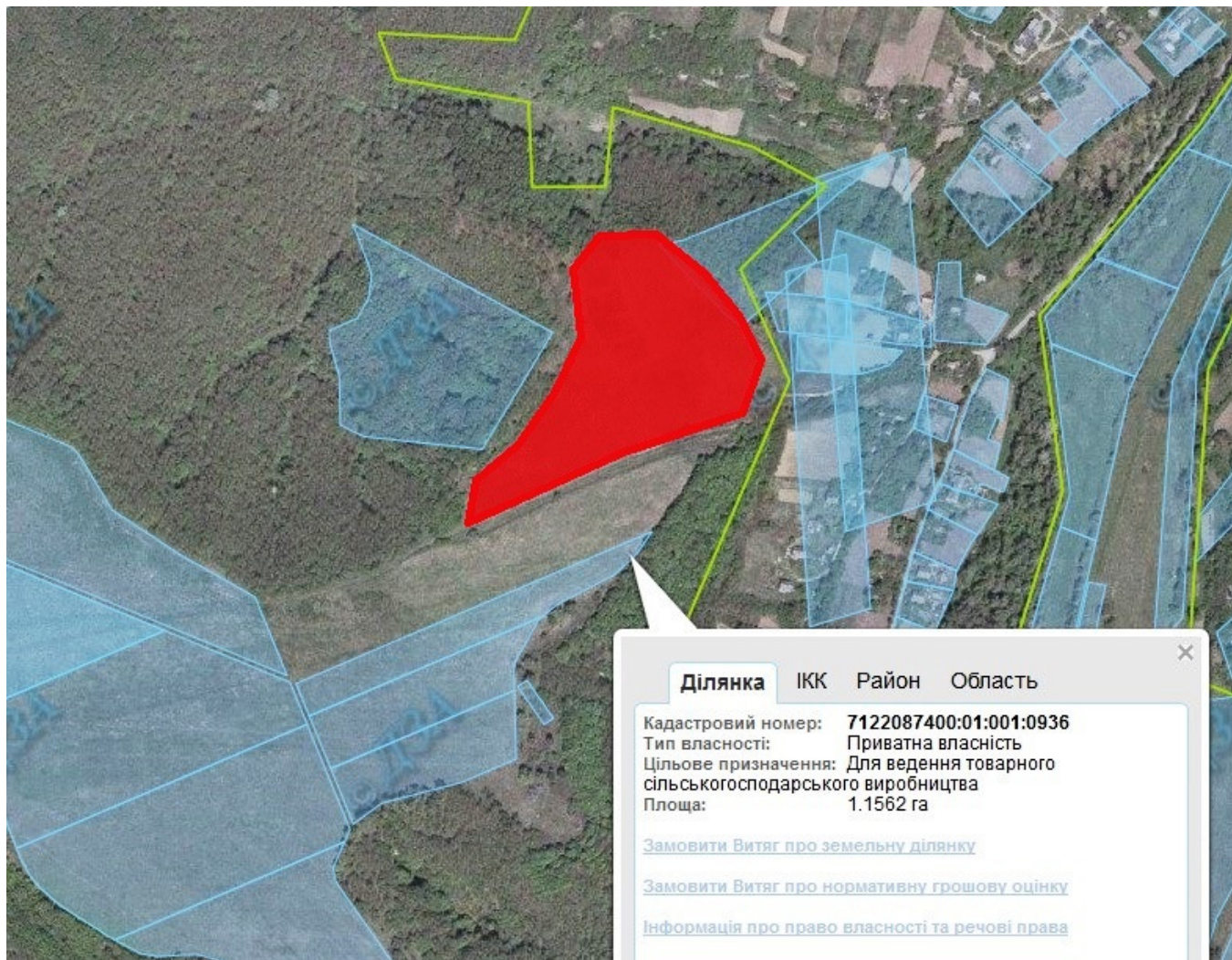
Орієнтовна площа: 29,70 га (з них: пасовище – 29,70 га)



- Земельні ділянки, що планується до відведення



**Викопіювання**  
**з планового матеріалу адмінтериторії Пшеничницької сільської ради Канівського району**  
**про наявні земельні ділянки, які можливо виділити учасникам АТО**  
**(за межами населеного пункту для ведення особистого селянського господарства)**



Орієнтовна площа: 3,99 га (з них: рілля – 3,99 га)  
- Земельні ділянки, що планується до відведення



**Викопіювання**  
**з планового матеріалу адмінтериторії Пшеничницької сільської ради Канівського району**  
**про наявні земельні ділянки, які можливо виділити учасникам АТО**  
**(за межами населеного пункту для ведення особистого селянського господарства)**



Орієнтовна площа: 4,97 га (з них: пасовище – 4,97 га)  
- Земельні ділянки, що планується до відведення





**Викопіювання**  
**з планового матеріалу адмінтериторії Пшеничницької сільської ради Канівського району**  
**про наявні земельні ділянки, які можливо виділити учасникам АТО**  
**(за межами населеного пункту для ведення особистого селянського господарства)**



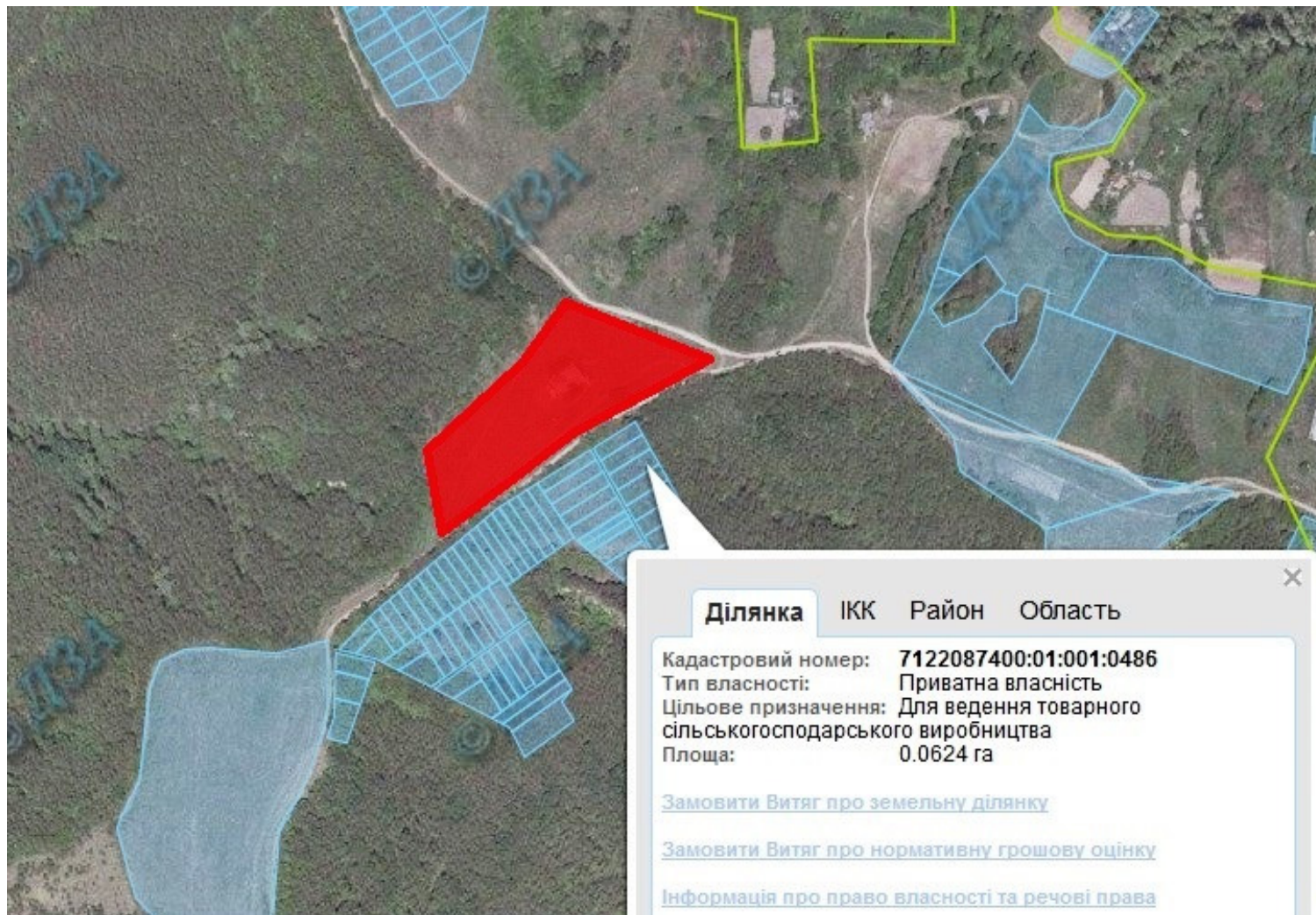
Орієнтовна площа: 5,5706 га (з них: рілля – 5,5706 га)



- Земельні ділянки, що планується до відведення



**Викопіювання**  
**з планового матеріалу адмінтериторії Пшеничницької сільської ради Канівського району**  
**про наявні земельні ділянки, які можливо виділити учасникам АТО**  
**(за межами населеного пункту для ведення особистого селянського господарства)**



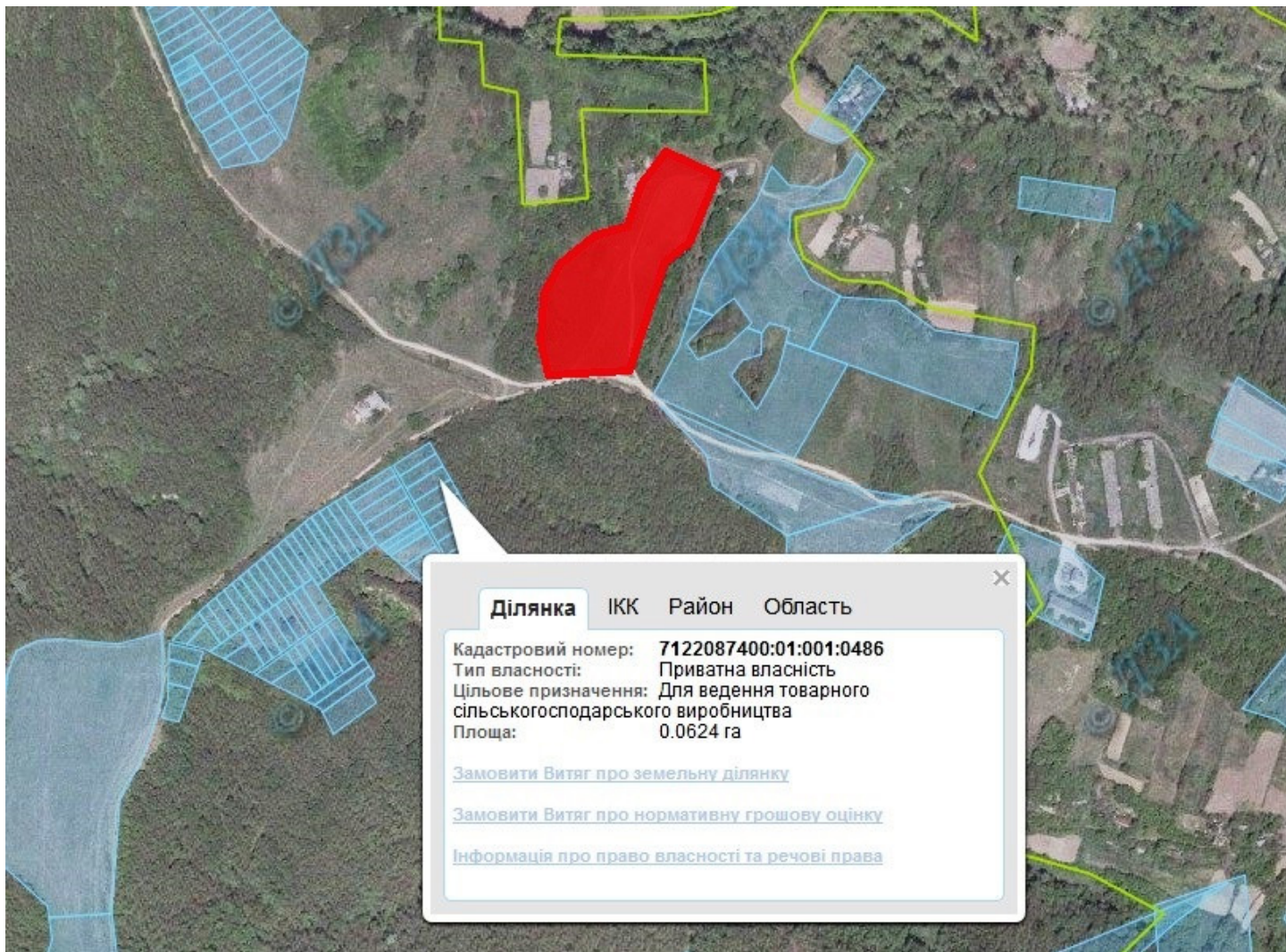
Орієнтовна площа: 1,96 га (з них: пасовище – 1,96 га)



- Земельні ділянки, що планується до відведення



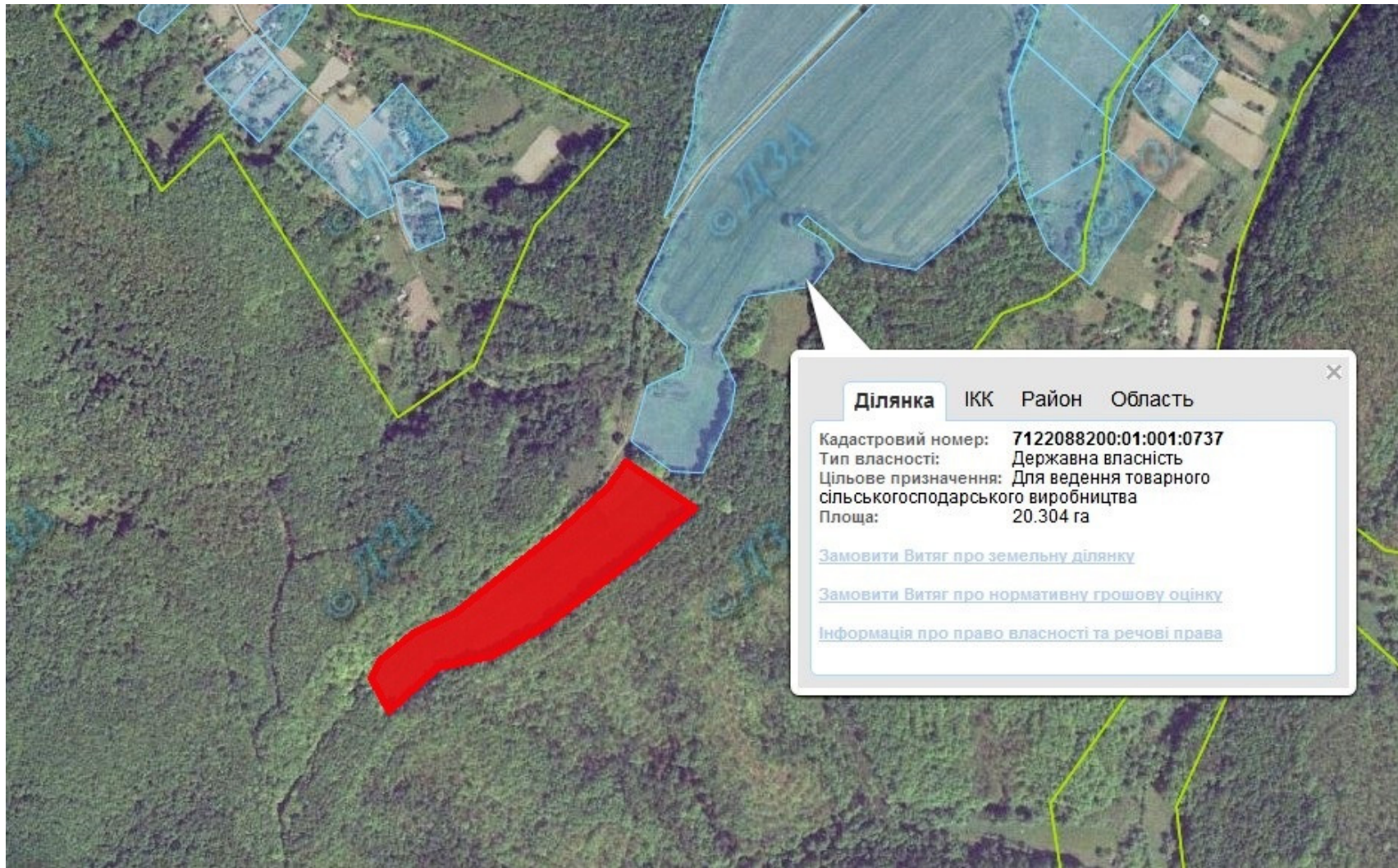
**Викопіювання**  
**з планового матеріалу адмінтериторії Пшеничницької сільської ради Канівського району**  
**про наявні земельні ділянки, які можливо виділити учасникам АТО**  
**(за межами населеного пункту для ведення особистого селянського господарства)**



Орієнтовна площа: 2,14 га (з них: пасовище – 2,14 га)  
- Земельні ділянки, що планується до відведення



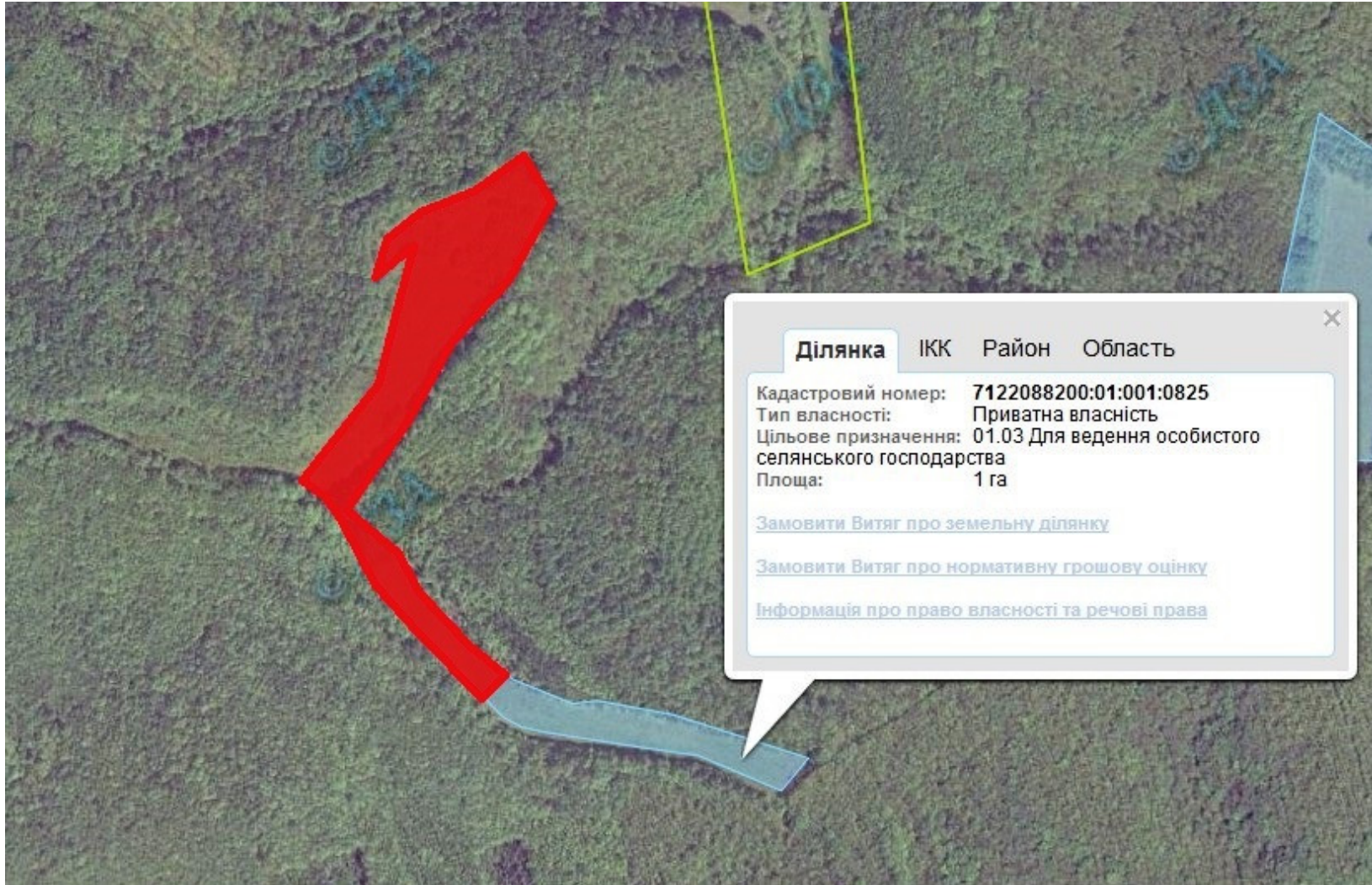
**Викопіювання**  
**з планового матеріалу адмінтериторії Таганчанської сільської ради Канівського району**  
**про наявні земельні ділянки, які можливо виділити учасникам АТО**  
**(за межами населеного пункту для ведення особистого селянського господарства)**



Орієнтовна площа: 2,50 га (з них: рілля – 2,50 га)  
- Земельні ділянки, що планується до відведення



**Викопіювання**  
**з планового матеріалу адмінтериторії Таганчанської сільської ради Канівського району**  
**про наявні земельні ділянки, які можливо виділити учасникам АТО**  
**(за межами населеного пункту для ведення особистого селянського господарства)**



Орієнтовна площа: 3,50 га (з них: пасовище – 3,50 га)  
- Земельні ділянки, що планується до відведення





**Викопіювання**  
**з планового матеріалу адмінтериторії Тростянецької сільської ради Канівського району**  
**про наявні земельні ділянки, які можливо виділити учасникам АТО**  
**(за межами населеного пункту для ведення особистого селянського господарства)**



Орієнтовна площа: 11,50 га (з них: пасовище – 11,50 га)



- Земельні ділянки, що плануються до відведення



**Викопіювання**  
**з планового матеріалу адмінтериторії Хмільнянської сільської ради Канівського району**  
**про наявні земельні ділянки, які можливо виділити учасникам АТО**  
**(за межами населеного пункту для ведення особистого селянського господарства)**



Орієнтовна площа: 2,0 га (з них: рілля – 2,0 га)  
- Земельні ділянки, що планується до відведення



**Викопіювання**  
**з планового матеріалу адмінтериторії Хмільнянської сільської ради Канівського району**  
**про наявні земельні ділянки, які можливо виділити учасникам АТО**  
**(за межами населеного пункту для ведення особистого селянського господарства)**



Орієнтовна площа: 3,50 га (з них: рілля – 3,50 га)  
- Земельні ділянки, що планується до відведення



**Викопіювання**  
**з планового матеріалу адмінтериторії Хмільнянської сільської ради Канівського району**  
**про наявні земельні ділянки, які можливо виділити учасникам АТО**  
**(за межами населеного пункту для ведення особистого селянського господарства)**



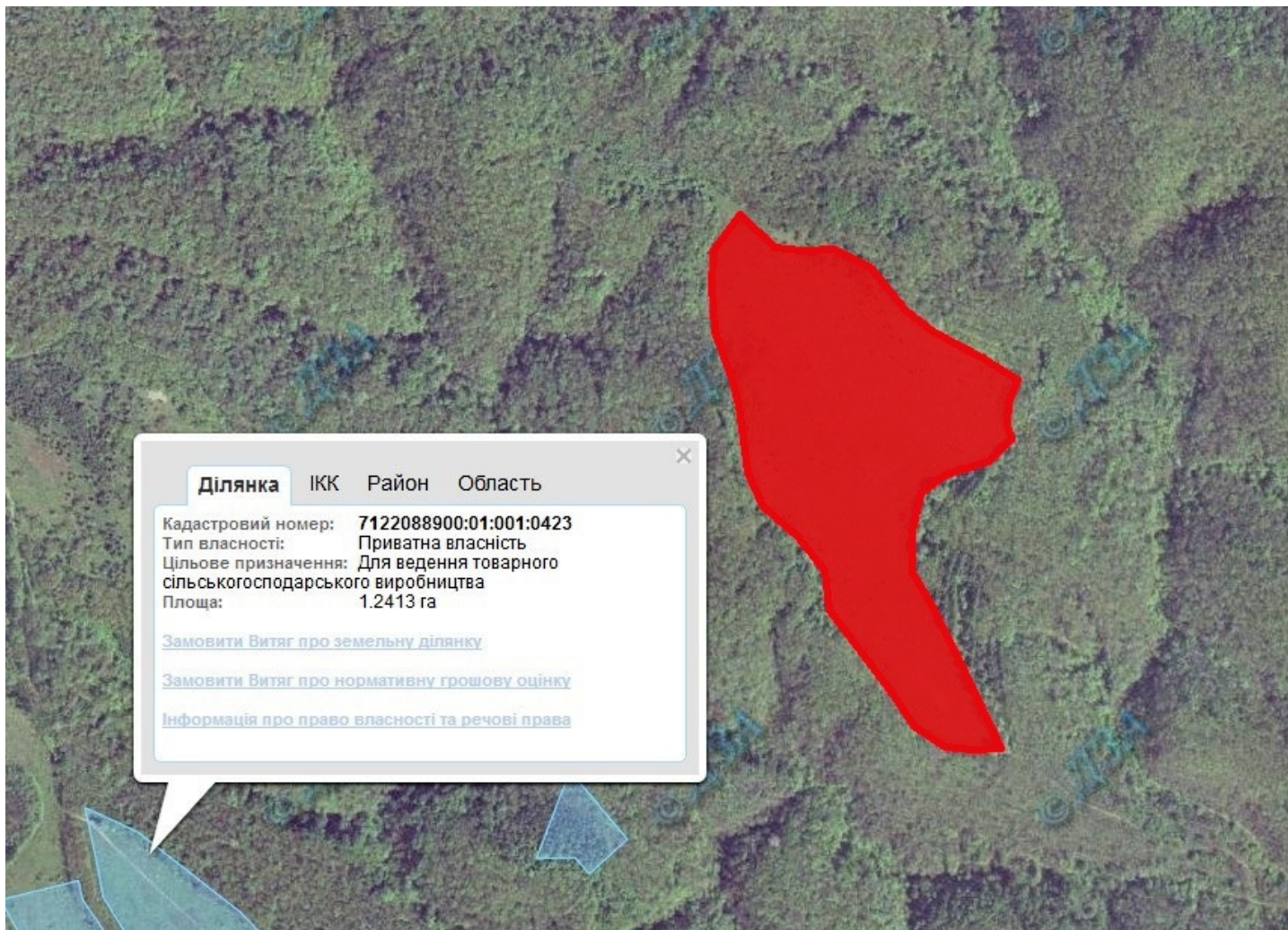
Орієнтовна площа: 5,0 га (з них: рілля – 5,0 га)



- Земельні ділянки, що планується до відведення



**Викопіювання**  
**з планового матеріалу адмінтериторії Хмільнянської сільської ради Канівського району**  
**про наявні земельні ділянки, які можливо виділити учасникам АТО**  
**(за межами населеного пункту для ведення особистого селянського господарства)**



Орієнтовна площа: 11,0 га (з них: пасовище – 11,0 га)  
- Земельні ділянки, що планується до відведення





**Викопіювання**  
**з планового матеріалу адмінтериторії Яблунівської сільської ради Канівського району**  
**про наявні земельні ділянки, які можливо виділити учасникам АТО**  
**(за межами населеного пункту для ведення особистого селянського господарства)**



Орієнтовна площа: 11,5866 га (з них: рілля – 11,5866 га)



- Земельні ділянки, що планується до відведення