

**Викопіювання**  
**з планового матеріалу адмінтериторії Зарічанської сільської ради Корсунь-Шевченківського району**  
**про наявні земельні ділянки, які можливо виділити учасникам АТО**  
**(за межами населеного пункту для ведення особистого селянського господарства )**



Орієнтовна площа: 2,000 га (з них: рілля – 2,00 га)

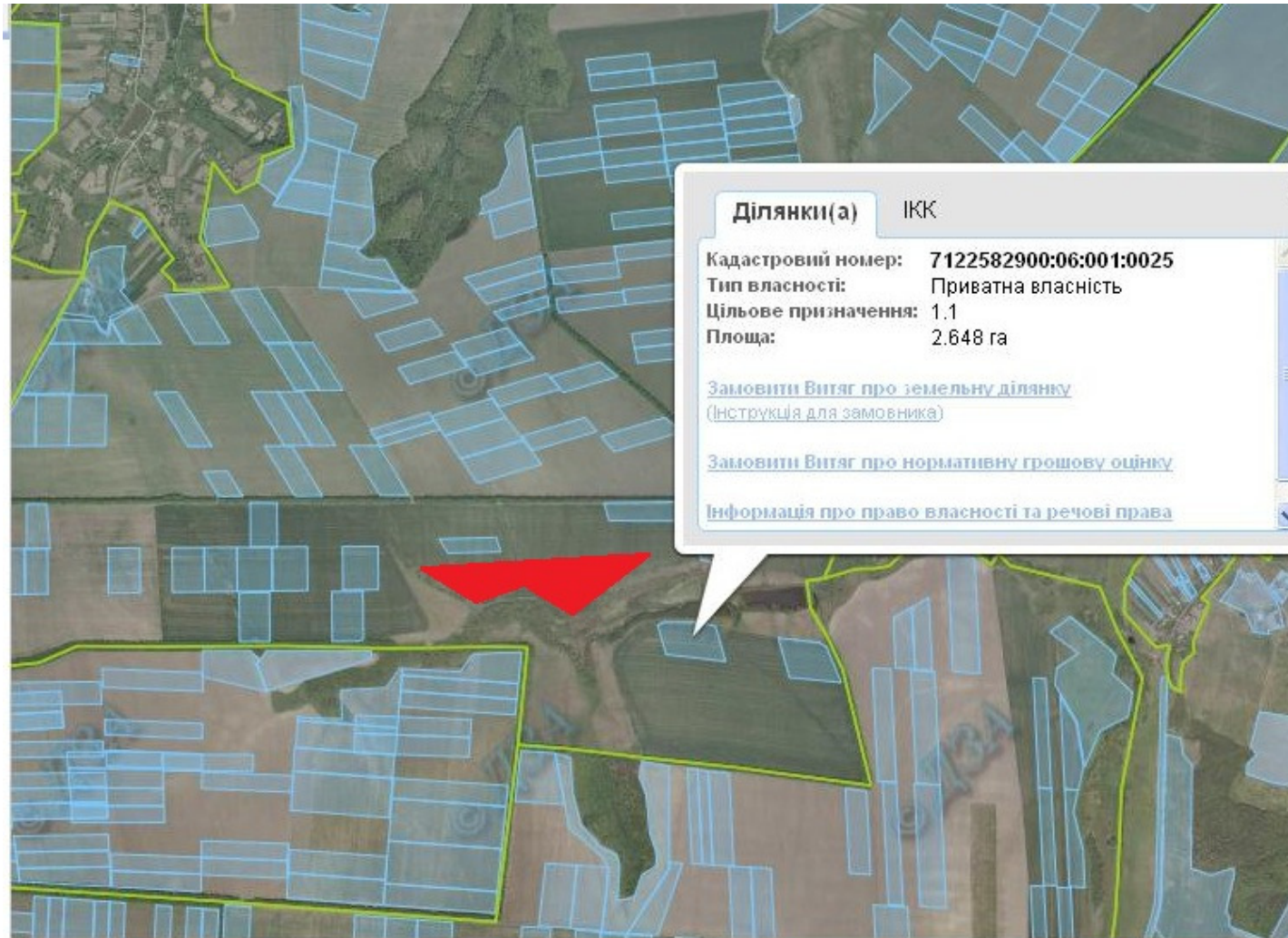


-


- Земельна ділянка, що планується до відведення

## Викопіювання

з планового матеріалу адмінтериторії Зарічанської сільської ради Корсунь-Шевченківського району  
про наявні земельні ділянки, які можливо виділити учасникам АТО  
(за межами населеного пункту для ведення особистого селянського господарства )



Орієнтовна площа: 7,70 га (з них: рілля – 7,70 га)

 - Земельна ділянка, що планується до відведення

**Викопіювання**  
**з планового матеріалу адмінтериторії Корсунь-Шевченківської міської ради Корсунь-Шевченківського району**  
**про наявні земельні ділянки, які можливо виділити учасникам АТО**  
**(за межами населеного пункту для ведення особистого селянського господарства )**



Орієнтовна площа: 8,00 га (з них: рілля – 8,00 га)  
- - Земельна ділянка, що планується до відведення

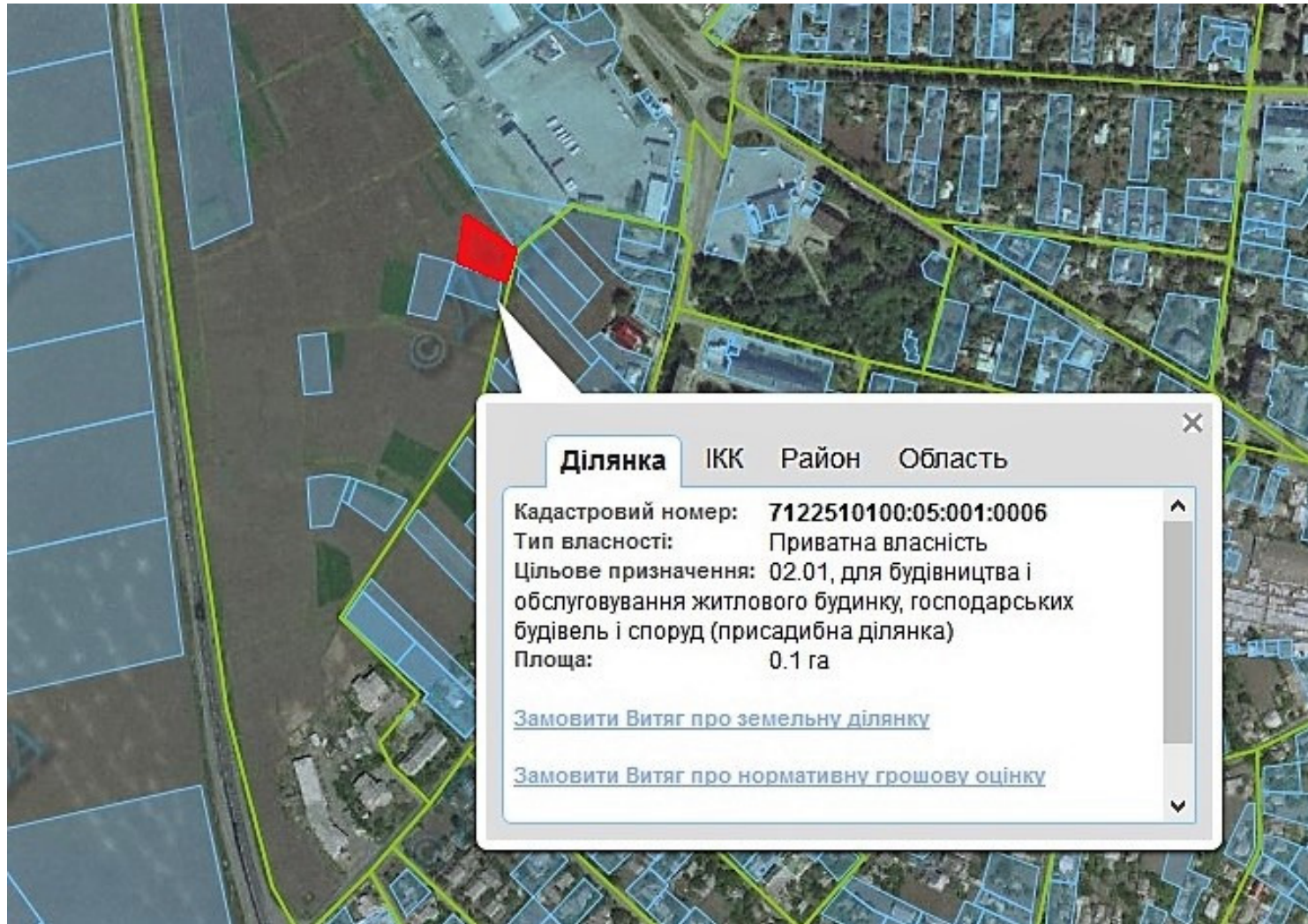
## Викопіювання

з планового матеріалу адмінтериторії Корсунь-Шевченківської міської ради Корсунь-Шевченківського району  
про наявні земельні ділянки, які можливо виділити учасникам АТО  
(за межами населеного пункту для ведення особистого селянського господарства )



Орієнтовна площа: 6,9856 га (з них: рілля – 6,9856 га)  
- - Земельна ділянка, що планується до відведення

**Викопіювання**  
**з планового матеріалу адмінтериторії Корсунь-Шевченківської міської ради Корсунь-Шевченківського району**  
**про наявні земельні ділянки, які можливо виділити учасникам АТО**  
**(за межами населеного пункту для ведення індивідуального садівництва )**



Орієнтовна площа: 0,12 га (з них: рілля – 0,12 га)



- Земельна ділянка, що планується до відведення