

Викопіювання
з планового матеріалу адмінтериторії Коритнянської сільської ради Монастирищенського району
про наявні земельні ділянки, які можливо виділити учасникам АТО
(за межами населеного пункту для ведення особистого селянського господарства)



кадастровий номер поруч – 7123482000:03:001:0003

Орієнтовна площа: 2,0 га (з них: рілля – 2,0 га)



- Земельні ділянки, що планується до відведення

Викопіювання
з планового матеріалу адмінтериторії Леськівської сільської ради Монастирищенського району
про наявні земельні ділянки, які можливо виділити учасникам АТО
(за межами населеного пункту для ведення особистого селянського господарства)

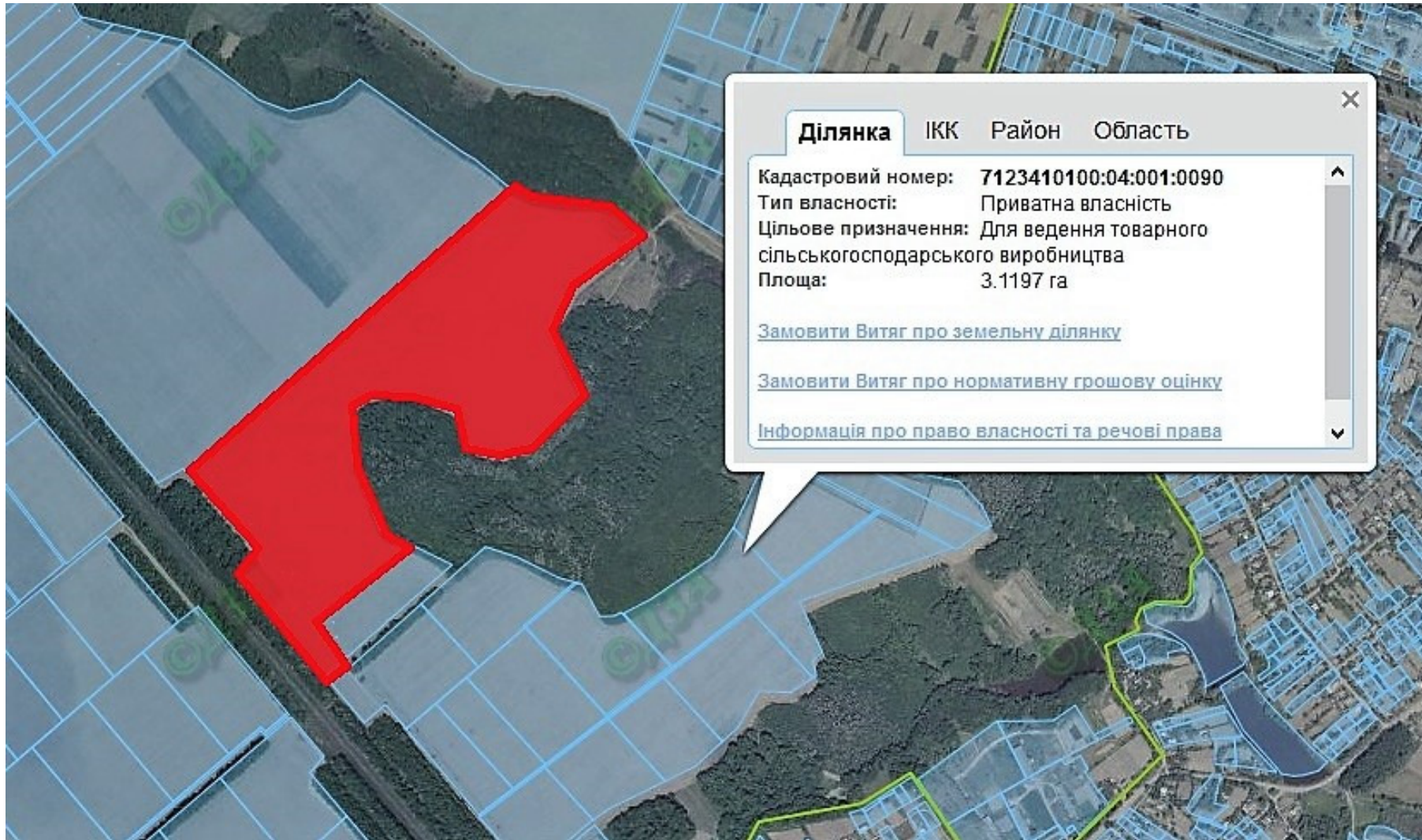


Орієнтовна площа: 4,0 га (з них: рілля – 4,0 га)




- Земельні ділянки, що планується до відведення

Викопіювання
з планового матеріалу адмінтериторії Монастирищенської міської ради Монастирищенського району
про наявні земельні ділянки, які можливо виділити учасникам АТО
(за межами населеного пункту для ведення особистого селянського господарства




Орієнтовна площа: 25,0933 га (з них: рілля – 25,0933 га)

 земельна ділянка, що планується до відведення

Викопіювання
з планового матеріалу адмінтериторії Попуднянської сільської ради Монастирищенського району
про наявні земельні ділянки, які можливо виділити учасникам АТО
(за межами населеного пункту для ведення особистого селянського господарства



Орієнтовна площа: 11,4152 га (з них: рілля – 11,4152 га)

 земельна ділянка, що планується до відведення

Викопіювання
з планового матеріалу адмінтериторії Тарнавської сільської ради Монастирищенського району
про наявні земельні ділянки, які можливо виділити учасникам АТО
(за межами населеного пункту для ведення особистого селянського господарства)



кадастровий номер поруч – 7123486500:02:001:0237

Орієнтовна площа: 3,5 га (з них: сіножаті – 3,5 га)



- Земельні ділянки, що планується до відведення

Викопіювання
з планового матеріалу адмінтериторії Тарнавської сільської ради Монастирищенського району
про наявні земельні ділянки, які можливо виділити учасникам АТО
(за межами населеного пункту для ведення особистого селянського господарства)



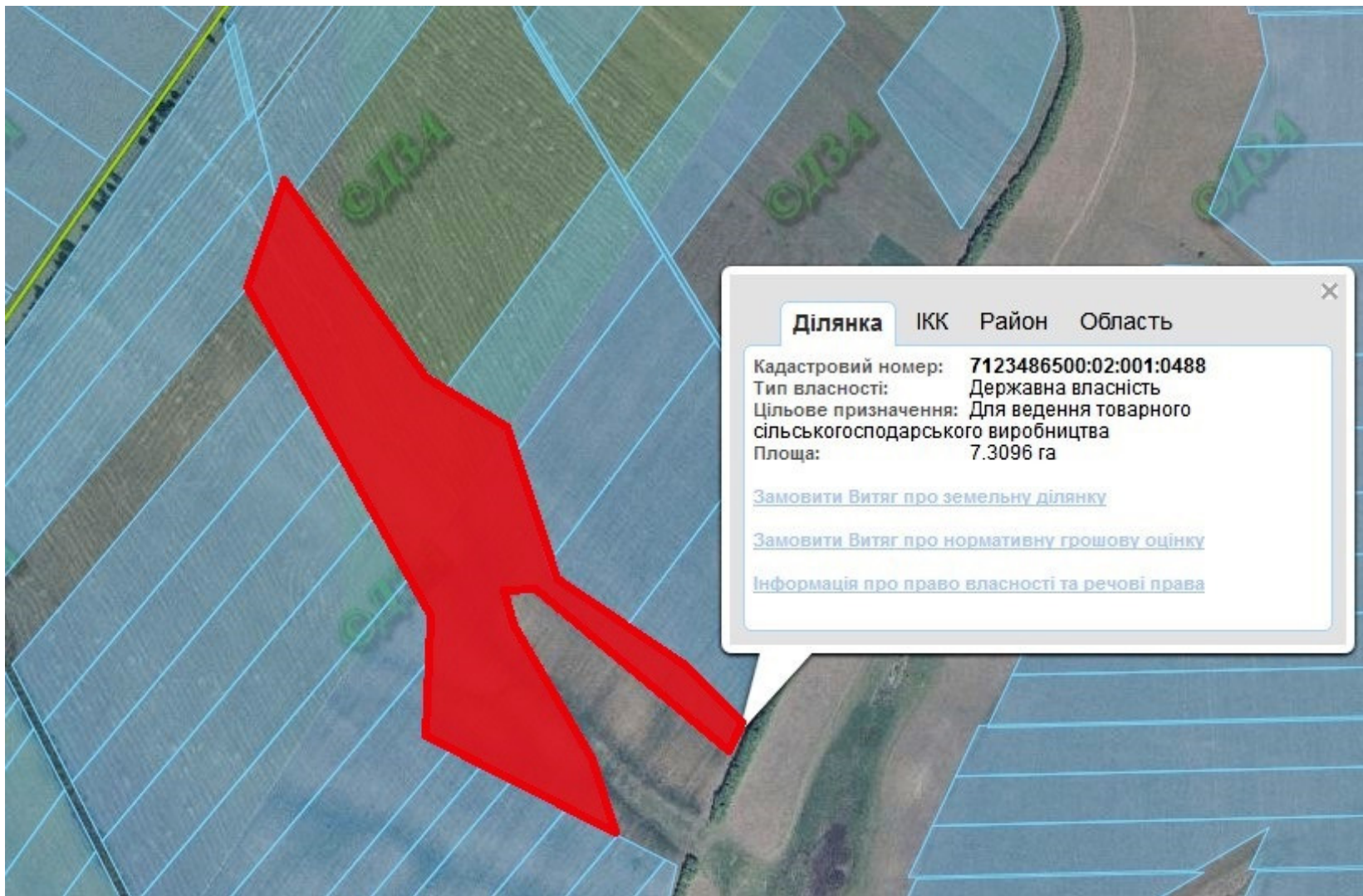
кадастровий номер поруч – 7123486500:02:001:0239

Орієнтовна площа: 3,5 га (з них: сіножаті – 3,5 га)



- Земельні ділянки, що планується до відведення

Викопіювання
з планового матеріалу адмінтериторії Тарнавської сільської ради Монастирищенського району
про наявні земельні ділянки, які можливо виділити учасникам АТО
(за межами населеного пункту для ведення особистого селянського господарства)



Орієнтовна площа: 7,3096 га (з них: пасовища – 7,3096 га)

 - Земельні ділянки, що планується до відведення

Викопіювання
з планового матеріалу адмінтериторії Терлицької сільської ради Монастирищенського району
про наявні земельні ділянки, які можливо виділити учасникам АТО
(за межами населеного пункту для ведення особистого селянського господарства)

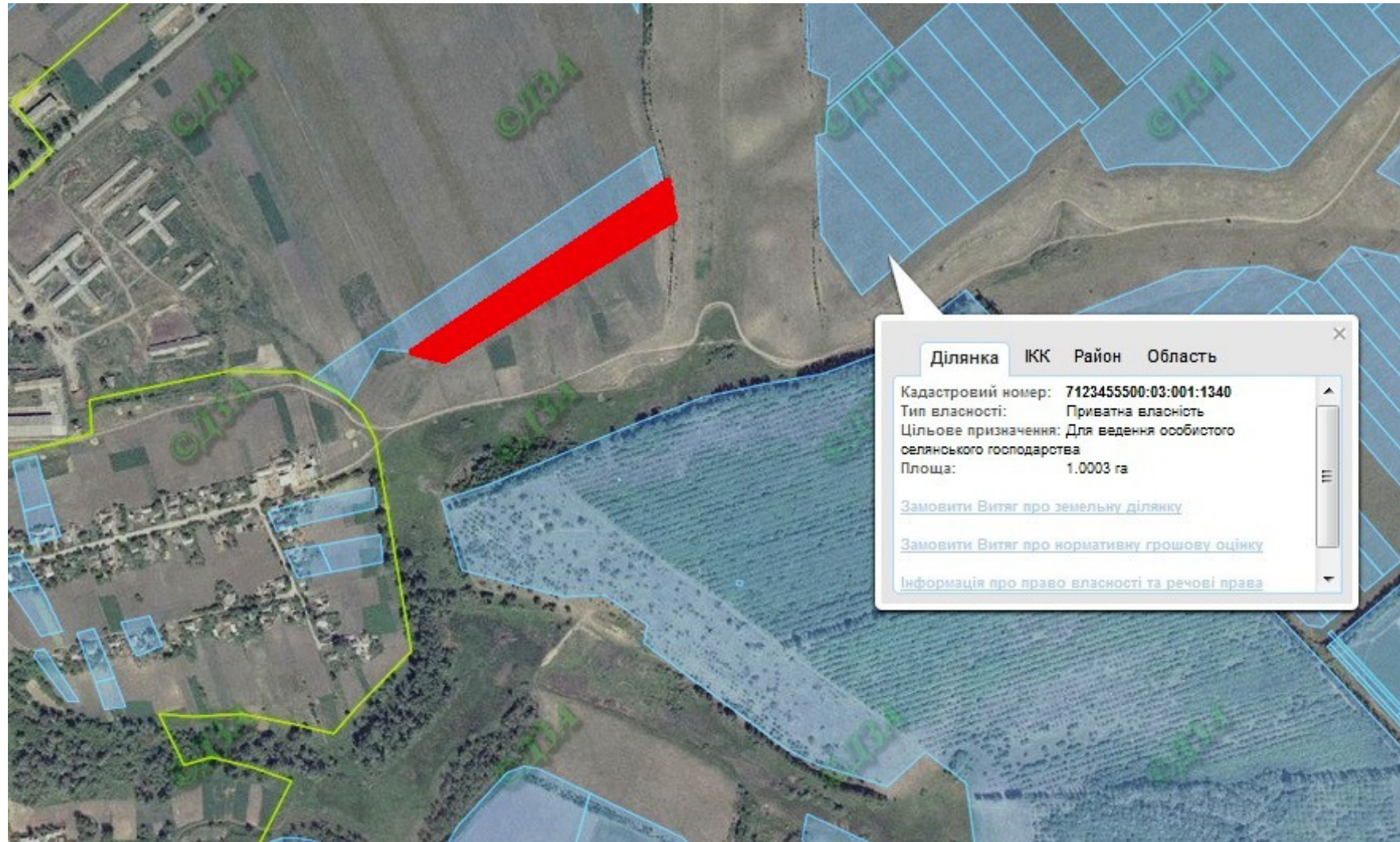


Орієнтовна площа: 5,0243 га (з них: рілля – 5,0243 га)



- Земельні ділянки, що планується до відведення

Викопіювання
з планового матеріалу адмінтериторії Цибулівської селищної ради Монастирищенського району
про наявні земельні ділянки, які можливо виділити учасникам АТО
(за межами населеного пункту для ведення особистого селянського господарства)

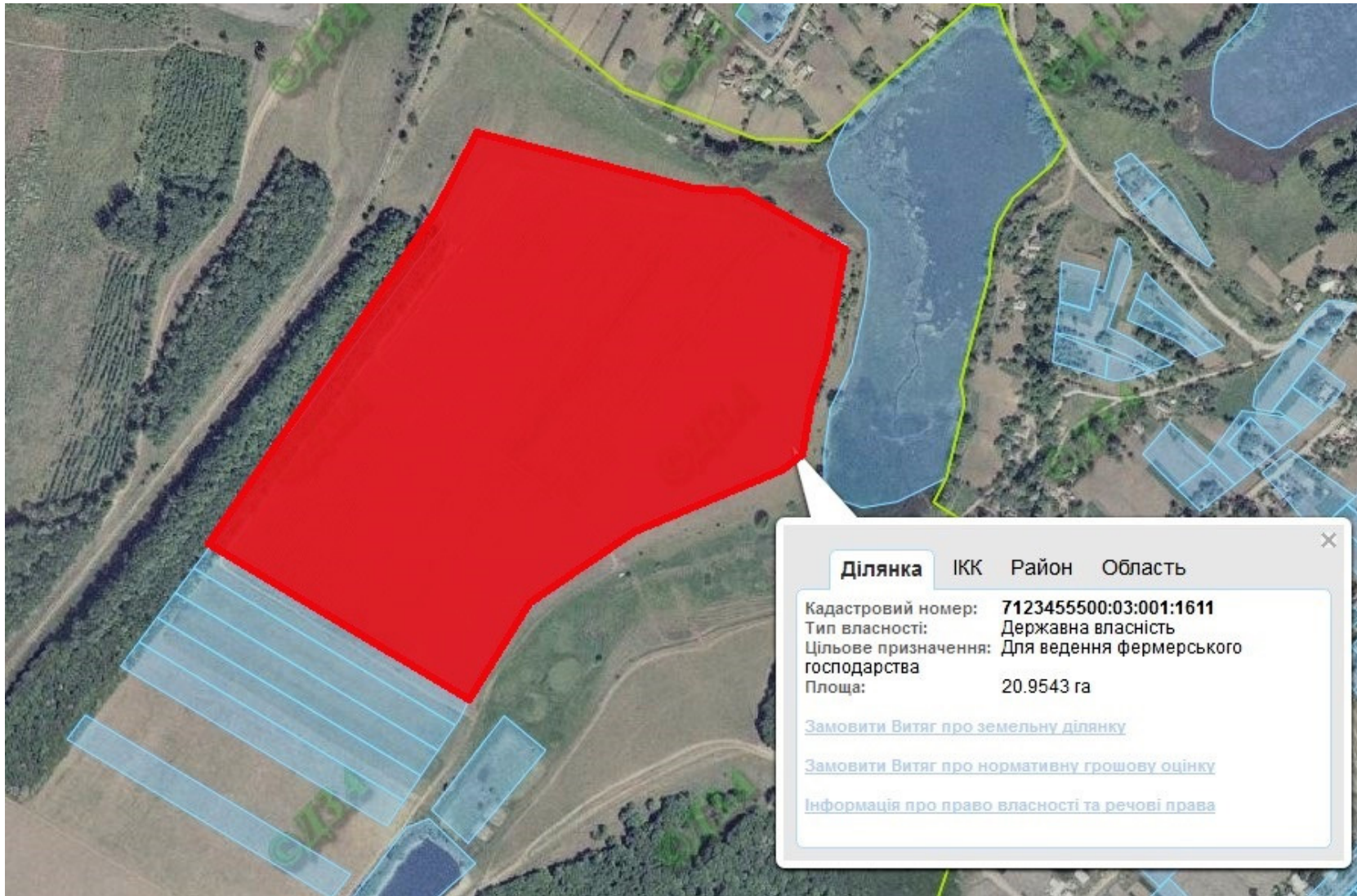


Орієнтовна площа: 1,5 га (з них: рілля – 1,5 га)



- Земельні ділянки, що планується до відведення

Викопіювання
з планового матеріалу адмінтериторії Цибулівської селищної ради Монастирищенського району
про наявні земельні ділянки, які можливо виділити учасникам АТО
(за межами населеного пункту для ведення особистого селянського господарства)



Орієнтовна площа: 20,9543 га (з них: пасовища – 20,9543 га)



- Земельні ділянки, що планується до відведення

Викопіювання
з планового матеріалу адмінтериторії Шабастівської сільської ради Монастирищенського району
про наявні земельні ділянки, які можливо виділити учасникам АТО
(за межами населеного пункту для ведення особистого селянського господарства)



Орієнтовна площа: 2,0 га (з них: пасовище – 2,0 га)



- Земельні ділянки, що планується до відведення