


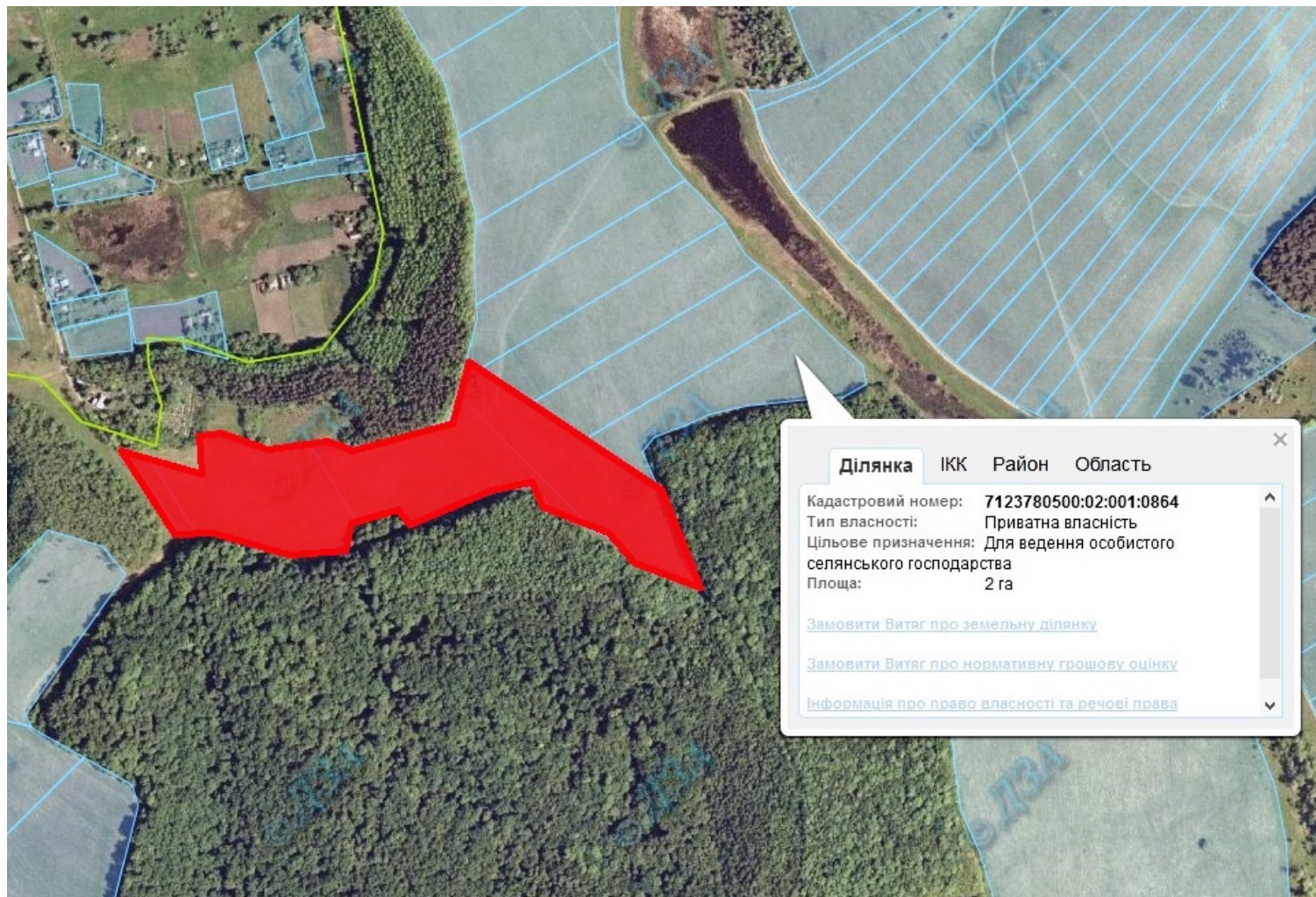
**Викопіювання**  
**з планового матеріалу адмінтериторії Балаклеївської сільської ради Смілянського району**  
**про наявні земельні ділянки, які можливо виділити учасникам АТО**  
**за межами населеного пункту для ведення особистого селянського господарства**




Орієнтовна площа: 18,4362 га (з них: 18,4362 га – сіножаті)  
**- на земельний масив надано дозволу на розробку проектів відведення**

 - - Земельна ділянка, що планується до відведення

**Викопіювання**  
**з планового матеріалу адмінтериторії Балаклеївської сільської ради Смілянського району**  
**про наявні земельні ділянки, які можливо виділити учасникам АТО**  
**за межами населеного пункту для ведення особистого селянського господарства**



Орієнтовна площа: 6,1731 га (з них: 6,1731 га – сіножаті)  
*- на земельний масив надано дозволу на розробку проектів відведення*  
 - - Земельна ділянка, що планується до відведення

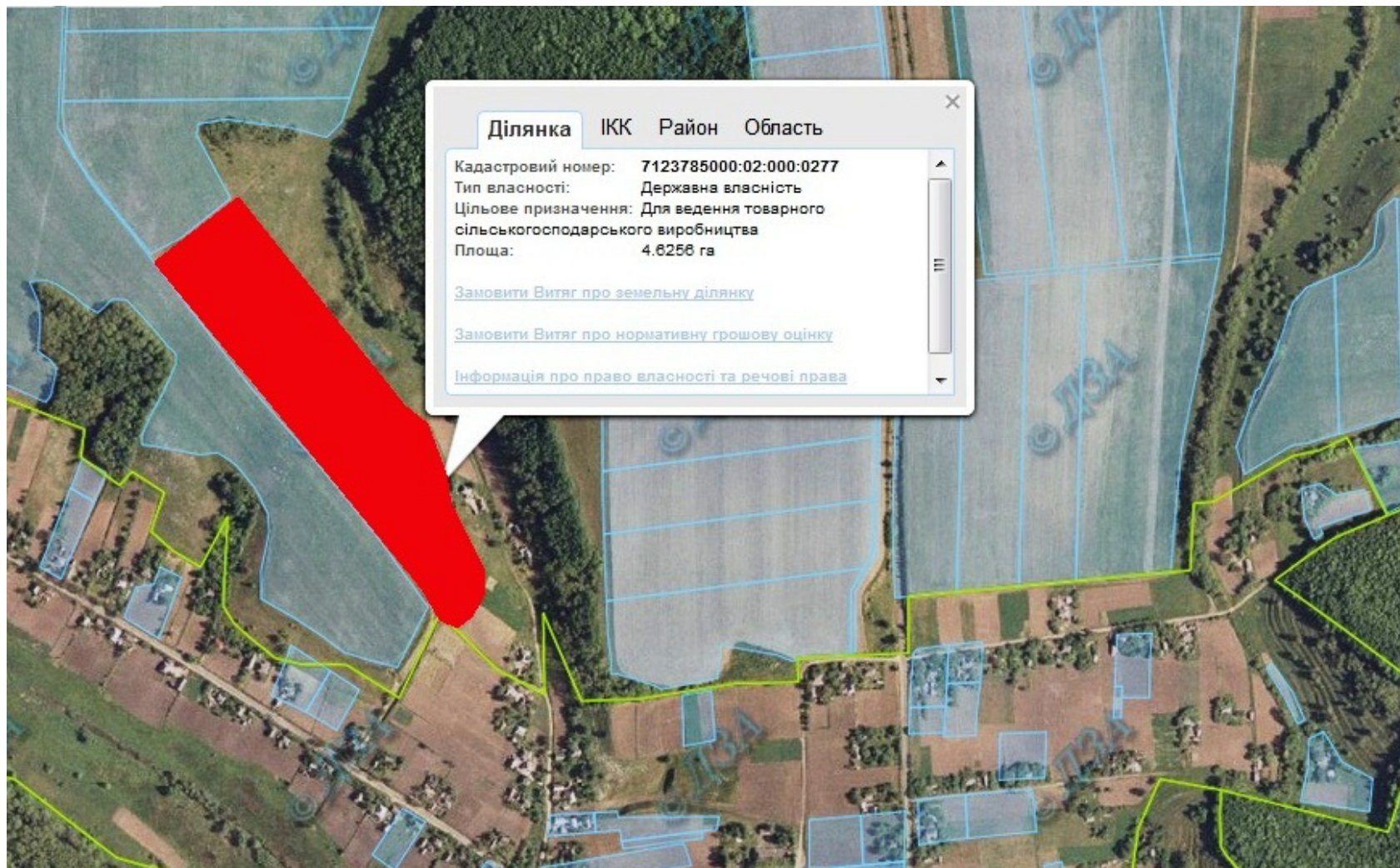
**Викопіювання**  
**з планового матеріалу адмінтериторії Балаклєївської сільської ради Смілянського району**  
**про наявні земельні ділянки, які можливо виділити учасникам АТО**  
**за межами населеного пункту для ведення особистого селянського господарства**



Орієнтовна площа: 9,1764 га (з них: 9,1764 га – пасовище)  
*- на земельний масив надано дозволу на розробку проектів відведення*

 - - Земельна ділянка, що планується до відведення

**Викопіювання**  
**з планового матеріалу адмінтериторії Малостаросільської сільської ради Смілянського району**  
**про наявні земельні ділянки, які можливо виділити учасникам АТО**  
**за межами населеного пункту для ведення особистого селянського господарства**



Орієнтовна площа: 4,6256 га (з них: 4,6256 га – рілля)

 - - Земельна ділянка, що планується до відведення

**Викопіювання**  
**з планового матеріалу адмінтериторії Малостаросільської сільської ради Смілянського району**  
**про наявні земельні ділянки, які можливо виділити учасникам АТО**  
**за межами населеного пункту для ведення особистого селянського господарства**



Орієнтовна площа: 6,2735 га (з них: 6,2735 га – сіножаті)



- Земельна ділянка, що планується до відведення

**Викопіювання**  
**з планового матеріалу адмінтериторії Пастирської сільської ради Смілянського району**  
**про наявні земельні ділянки, які можливо виділити учасникам АТО**  
**за межами населеного пункту для ведення особистого селянського господарства**



Орієнтовна площа: 13,6390 га (з них: рілля – 13,6390 га)



- Земельна ділянка, що планується до відведення

**Викопіювання**  
**з планового матеріалу адмінтериторії Пастирської сільської ради Смілянського району**  
**про наявні земельні ділянки, які можливо виділити учасникам АТО**  
**за межами населеного пункту для ведення особистого селянського господарства**

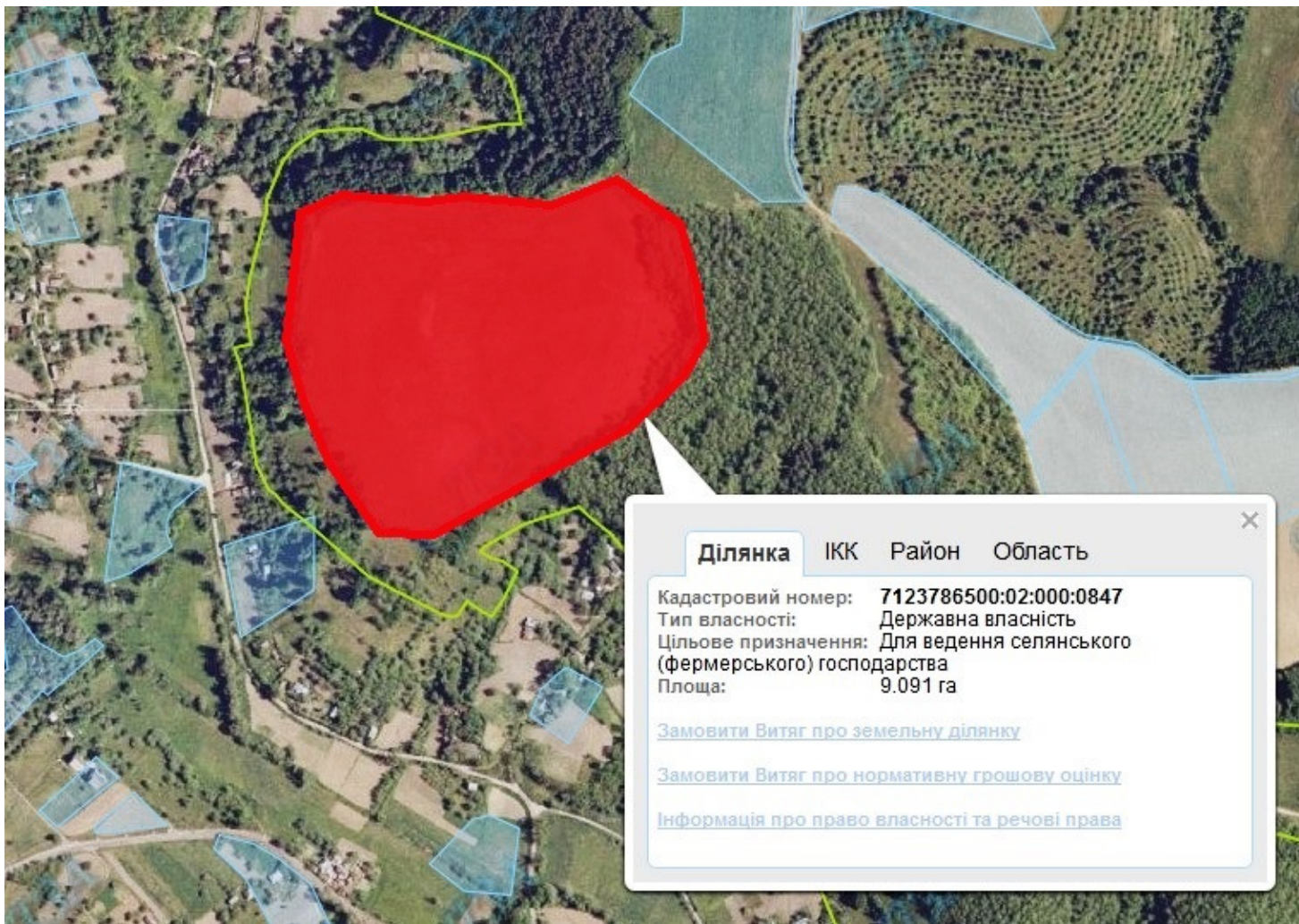


Орієнтовна площа: 15,8542 га (з них: рілля – 15,8242 га)



- Земельна ділянка, що планується до відведення

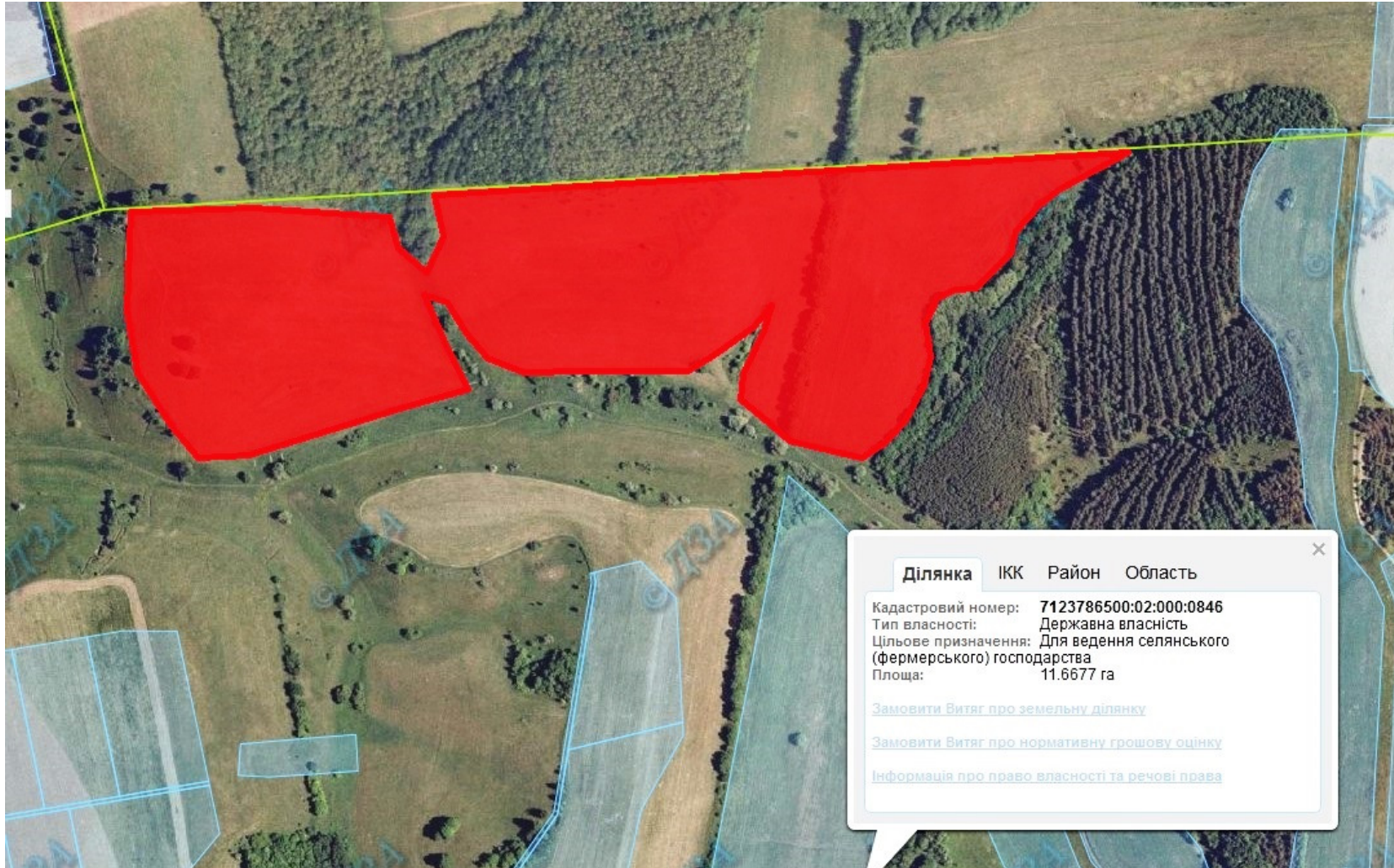
**Викопіювання  
з планового матеріалу адмінтериторії Плескачівської сільської ради Смілянського району  
про наявні земельні ділянки, які можливо виділити учасникам АТО  
за межами населеного пункту для ведення особистого селянського господарства**



Орієнтовна площа: 9,0910 га (з них: рілля – 9,0910 га)  
- Земельна ділянка, що планується до відведення



**Викопіювання**  
**з планового матеріалу адмінтериторії Плескачівської сільської ради Смілянського району**  
**про наявні земельні ділянки, які можливо виділити учасникам АТО**  
**за межами населеного пункту для ведення особистого селянського господарства**



Орієнтовна площа: 29,8831 га (з них: пасовища – 29,8831 га)

 - Земельна ділянка, що планується до відведення

**Викопіювання**  
**з планового матеріалу адмінтериторії Ташлицької сільської ради Смілянського району**  
**про наявні земельні ділянки, які можливо виділити учасникам АТО**  
**за межами населеного пункту для ведення особистого селянського господарства**




Орієнтовна площа: 4,429 га (з них: 4,429 га – рілля)

 - Земельна ділянка, що планується до відведення

**Викопіювання**  
**з планового матеріалу адмінтериторії Ташлицької сільської ради Смілянського району**  
**про наявні земельні ділянки, які можливо виділити учасникам АТО**  
**за межами населеного пункту для ведення особистого селянського господарства**



Орієнтовна площа: 12,0526 га (з них: 12,0526 га – рілля)  
*- на земельний масив надано дозволу на розробку проектів відведення*  
 - Земельна ділянка, що планується до відведення

**Викопіювання**  
**з планового матеріалу адмінтериторії Ташлицької сільської ради Смілянського району**  
**про наявні земельні ділянки, які можливо виділити учасникам АТО**  
**за межами населеного пункту для ведення особистого селянського господарства**



Орієнтовна площа: 22,2621 га (з них: 22,2621 га – рілля)  
*- на земельний масив надано дозволу на розробку проектів відведення*



- Земельна ділянка, що планується до відведення