

**Викопіювання**  
**з планового матеріалу адмінтериторії Антипівської сільської ради Золотоніського району**  
**про наявні земельні ділянки, які можливо виділити учасникам АТО**  
**(за межами населеного пункту для ведення індивідуального садівництва)**




Орієнтовна площа: 8,4000 га (з них: сади – 8,4000 га)

 - Земельні ділянки, що планується до відведення

**Викопіювання**  
**з планового матеріалу адмінтериторії Вознесенської сільської ради Золотоніського району**  
**про наявні земельні ділянки, які можливо виділити учасникам АТО**  
**(за межами населеного пункту для ведення особистого селянського господарства)**



Орієнтовна площа: 5,9103 га (з них: рілля – 5,9103 га)  
**- на земельний масив вже надано дозволу на розробку проектів відведення**

 - Земельні ділянки, що планується до відведення

**Викопіювання**  
**з планового матеріалу адмінтериторії Гельмязівської сільської ради Золотоніського району**  
**про наявні земельні ділянки, які можливо виділити учасникам АТО**  
**(за межами населеного пункту для ведення особистого селянського господарства)**



Орієнтовна площа: 4,5 га (з них: рілля – 4,5 га)  
- на земельний масив вже надано дозволу на розробку проектів відведення  
■ - Земельні ділянки, що планується до відведення

**Викопіювання**  
**з планового матеріалу адмінтериторії Гельмязівської сільської ради Золотоніського району**  
**про наявні земельні ділянки, які можливо виділити учасникам АТО**  
**(за межами населеного пункту для ведення особистого селянського господарства)**



Орієнтовна площа: 9,0 га (з них: рілля – 9,0 га)  
**- на земельний масив вже надано дозволу на розробку проектів відведення**  
 - Земельні ділянки, що планується до відведення

**Викопіювання**  
**з планового матеріалу адмінтериторії Ковтунівської сільської ради Золотоніського району**  
**про наявні земельні ділянки, які можливо виділити учасникам АТО**  
**(за межами населеного пункту для ведення особистого селянського господарства)**




Орієнтовна площа: 2,8478 га (з них: сіножаті – 2,8478 га)

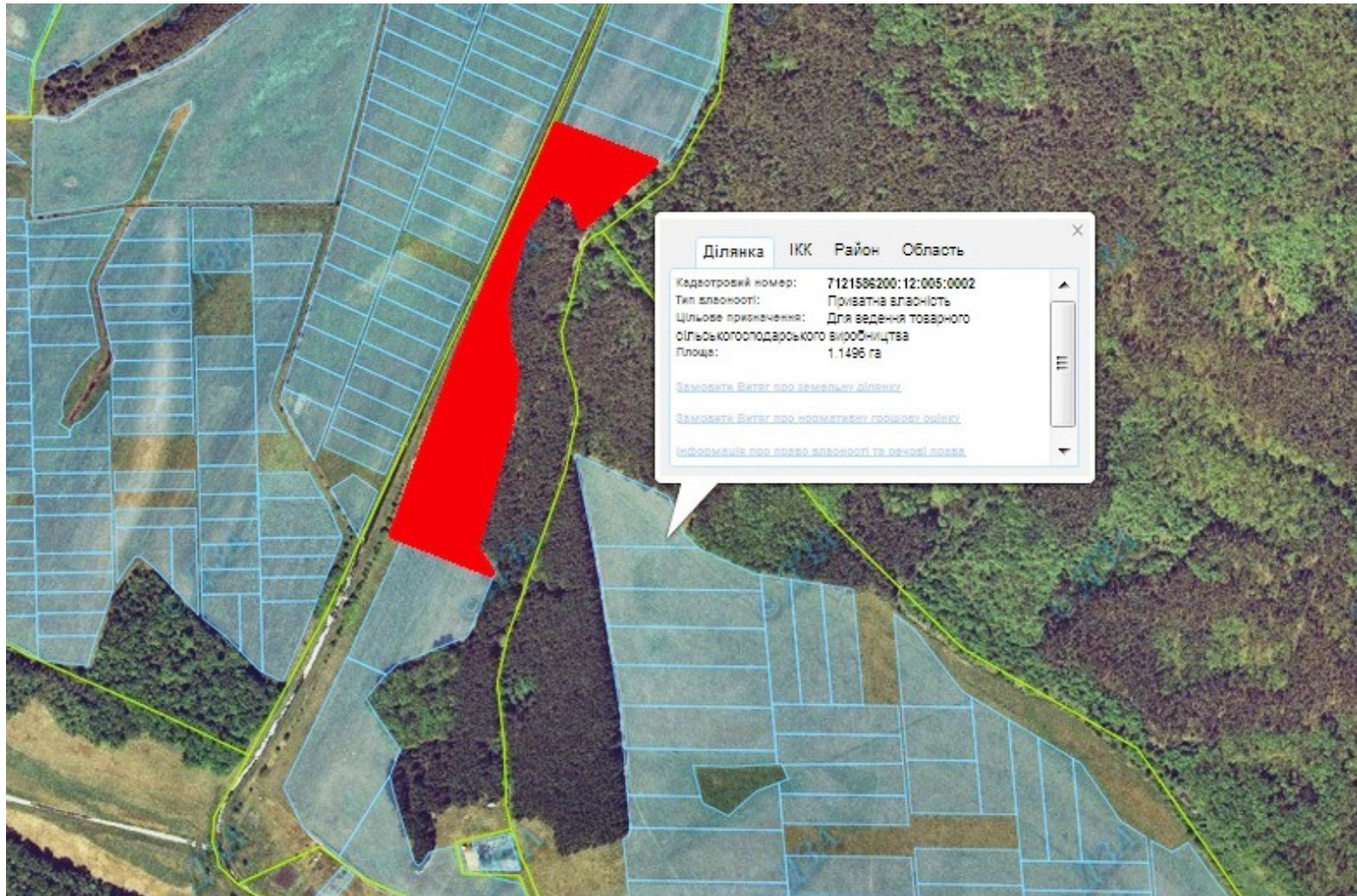
 - Земельні ділянки, що планується до відведення

**Викопіювання**  
**з планового матеріалу адмінтериторії Коробівської сільської ради Золотоніського району**  
**про наявні земельні ділянки, які можливо виділити учасникам АТО**  
**(за межами населеного пункту для ведення особистого селянського господарства)**



Орієнтовна площа: 4,4000 га (з них: сіножаті – 4,4000 га)  
**- за рахунок земельного масиву вже надано дозвіл на розробку проекту відведення на площу 2,0 га**  
 - Земельні ділянки, що планується до відведення

**Викопіювання**  
**з планового матеріалу адмінтериторії Коробівської сільської ради Золотоніського району**  
**про наявні земельні ділянки, які можливо виділити учасникам АТО**  
**(за межами населеного пункту для ведення особистого селянського господарства)**



Орієнтовна площа: 3,30 га (з них: рілля – 3,30 га)



- Земельні ділянки, що планується до відведення

**Викопіювання**  
**з планового матеріалу адмінтериторії Шабельниківської сільської ради Золотоніського району**  
**про наявні земельні ділянки, які можливо виділити учасникам АТО**  
**(за межами населеного пункту для ведення особистого селянського господарства)**



Орієнтовна площа: 8,8934 га

 - Земельні ділянки, що планується до відведення




**Викопіювання**  
**з планового матеріалу адмінтериторії Шабельниківської сільської ради Золотоніського району**  
**про наявні земельні ділянки, які можливо виділити учасникам АТО**  
**(за межами населеного пункту для ведення особистого селянського господарства)**



Орієнтовна площа: 6,0 га

*- на земельний масив вже надано дозволу на розробку проектів відведення*

 - Земельні ділянки, що планується до відведення

**Викопіювання**  
**з планового матеріалу адмінтериторії Шабельниківської сільської ради Золотоніського району**  
**про наявні земельні ділянки, які можливо виділити учасникам АТО**  
**(за межами населеного пункту для ведення особистого селянського господарства)**



Орієнтовна площа: 9,8 га

**- на земельний масив вже надано дозволу на розробку проектів відведення**

**■ - Земельні ділянки, що планується до відведення**