

Викопіювання
з планового матеріалу адмінтериторії Косарської сільської ради
Кам'янського району про наявні земельні ділянки, які можливо виділити учасникам АТО
(за межами населеного пункту для ведення особистого селянського господарства)



Орієнтовна площа: 7,5000 га (з них: рілля –7,5000 га)
Земельна ділянка, що планується до відведення



Викопіювання
з планового матеріалу адмінтериторії Косарської сільської ради
Кам'янського району про наявні земельні ділянки, які можливо виділити учасникам АТО
(за межами населеного пункту для ведення особистого селянського господарства)



Орієнтовна площа: 4,90 га (з них: сіножаті – 4,90 га)
Земельна ділянка, що планується до відведення

Викопіювання
з планового матеріалу адмінтериторії Косарської сільської ради
Кам'янського району про наявні земельні ділянки, які можливо виділити учасникам АТО
(за межами населеного пункту для ведення особистого селянського господарства)



Орієнтовна площа: 5,00 га (з них: сіножаті – 5,00 га)



Земельна ділянка, що планується до відведення

Викопіювання
з планового матеріалу адмінтериторії Косарської сільської ради
Кам'янського району про наявні земельні ділянки, які можливо виділити учасникам АТО
(за межами населеного пункту для ведення особистого селянського господарства)



Орієнтовна площа: 5,30 га (з них: сіножаті – 5,30 га)
Земельна ділянка, що планується до відведення



Викопіювання
з планового матеріалу адмінтериторії Косарської сільської ради
Кам'янського району про наявні земельні ділянки, які можливо виділити учасникам АТО
(за межами населеного пункту для ведення особистого селянського господарства)



Орієнтовна площа: 6,50 га (з них: сіножаті – 6,50 га)
Земельна ділянка, що планується до відведення



Викопіювання
з планового матеріалу адмінтериторії Косарської сільської ради
Кам'янського району про наявні земельні ділянки, які можливо виділити учасникам АТО
(за межами населеного пункту для ведення особистого селянського господарства)



Орієнтовна площа: 8,70 га (з них: сіножаті – 8,70 га)
Земельна ділянка, що планується до відведення



Викопіювання
з планового матеріалу адмінтериторії Косарської сільської ради
Кам'янського району про наявні земельні ділянки, які можливо виділити учасникам АТО
(за межами населеного пункту для ведення особистого селянського господарства)



Орієнтовна площа: 10,20 га (з них: сіножаті – 10,20 га)
Земельна ділянка, що планується до відведення

Викопіювання
з планового матеріалу адмінтериторії Косарської сільської ради
Кам'янського району про наявні земельні ділянки, які можливо виділити учасникам АТО
(за межами населеного пункту для ведення особистого селянського господарства)



Орієнтовна площа: 10,50 га (з них: сіножаті – 10,50 га)
Земельна ділянка, що планується до відведення

Викопіювання
з планового матеріалу адмінтериторії Косарської сільської ради
Кам'янського району про наявні земельні ділянки, які можливо виділити учасникам АТО
(за межами населеного пункту для ведення особистого селянського господарства)



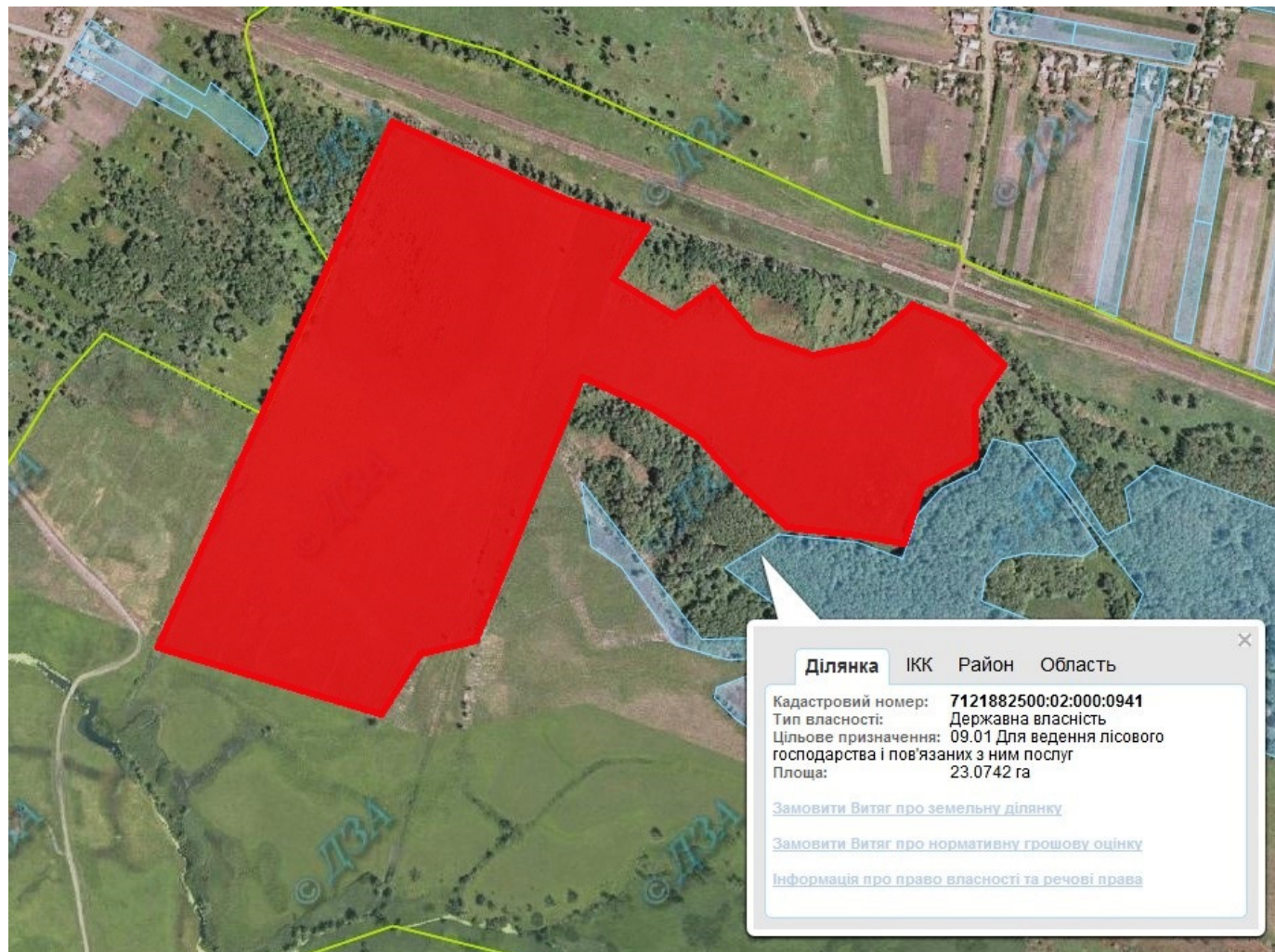
Орієнтовна площа: 27,50 га (з них: сіножаті – 27,50 га)
Земельна ділянка, що планується до відведення

Викопіювання
з планового матеріалу адмінтериторії Косарської сільської ради
Кам'янського району про наявні земельні ділянки, які можливо виділити учасникам АТО
(за межами населеного пункту для ведення особистого селянського господарства)



Орієнтовна площа: 31,80 га (з них: сіножаті – 31,80 га)
Земельна ділянка, що планується до відведення


Викопіювання
з планового матеріалу адмінтериторії Косарської сільської ради
Кам'янського району про наявні земельні ділянки, які можливо виділити учасникам АТО
(за межами населеного пункту для ведення особистого селянського господарства)



Орієнтовна площа: 35,20 га (з них: сіножаті – 35,20 га)
Земельна ділянка, що планується до відведення

Викопіювання
з планового матеріалу адмінтериторії Телепинської сільської ради
Кам'янського району про наявні земельні ділянки, які можливо виділити учасникам АТО
(за межами населеного пункту для ведення особистого селянського господарства)



Орієнтовна площа: 13,3 га (з них: багаторічні насадження –13,3 га)
- на земельну ділянку надано дозволу на розробку проектів відведення
 Земельна ділянка, що планується до відведення