

Земельний масив, який пропонується для передачі у власність у II кварталі 2019 року на території Драбівського району Черкаської області



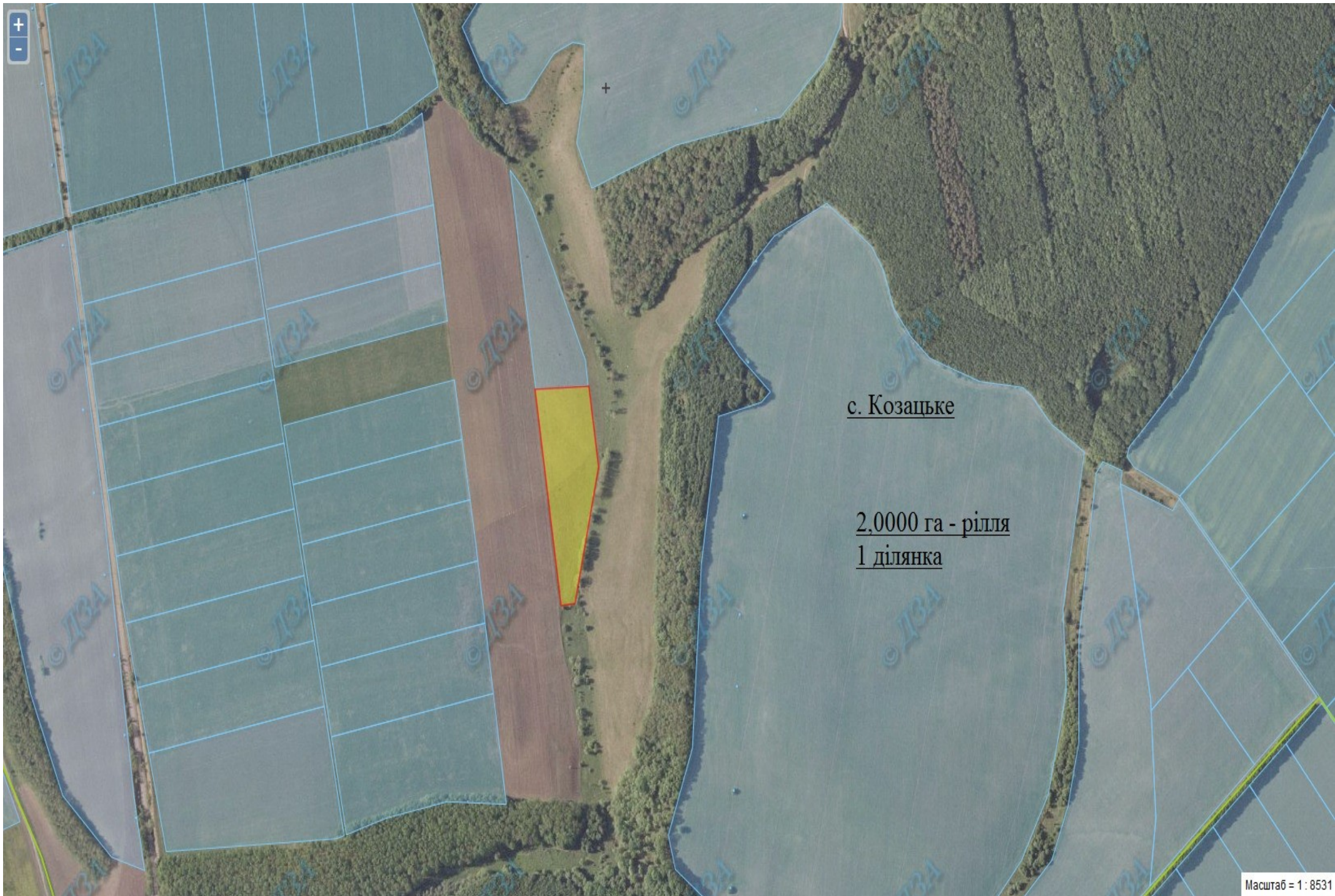
Земельний масив, який пропонується для передачі у власність у II кварталі 2019 року на території Звенигородського району Черкаської області





с. Козапке

4,0000 га - перелогы
2 ділянки

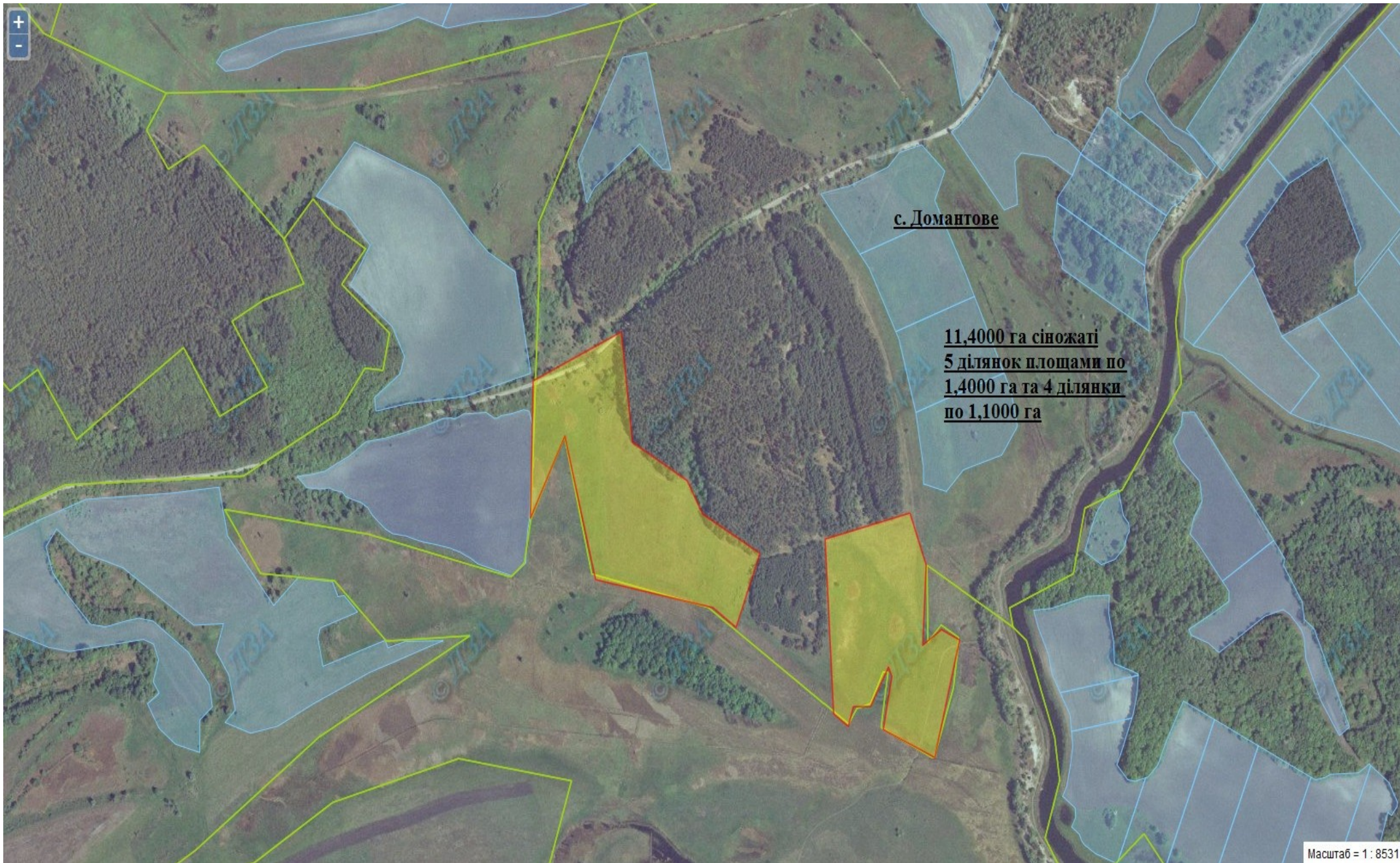


с. Козацьке

2,0000 га - рілля

1 ділянка

Земельний масив, який пропонується для передачі у власність у II кварталі 2019 року на території Золотоніського району Черкаської області





с. Благодатне

15,000 га - сіножаті
10 ділянок по 1,5000 га



с. Благодатне

1,4852 га - пасовище

1 ділянка



с. Вільхи

2,0000 га - пасовище

1 ділянка






с. Нова Дмитрівка

2,0000 га - сіножаті
1 ділянка

Земельний масив, який пропонується для передачі у власність у II кварталі 2019 року на території Кам'янському району Черкаської області

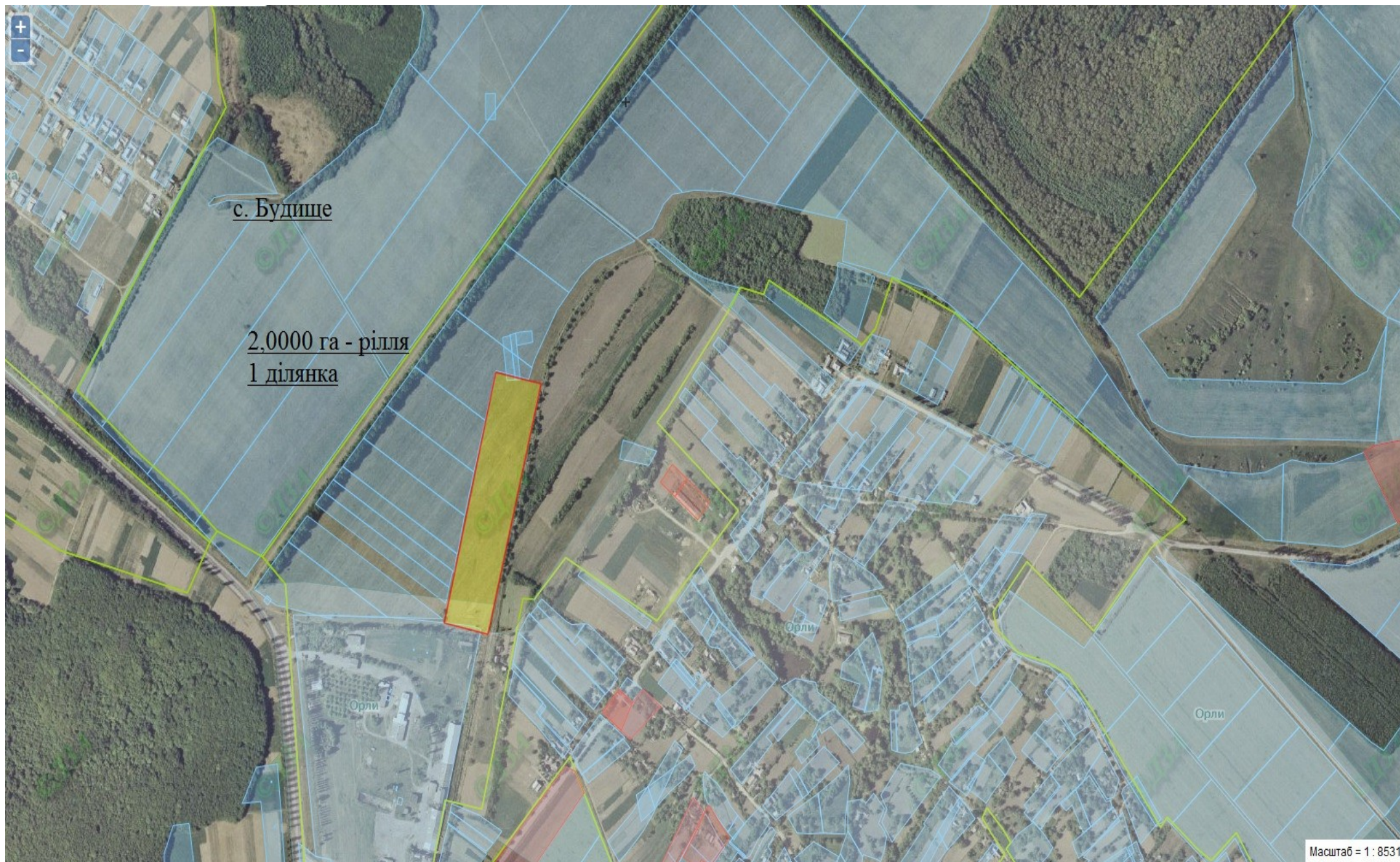


An aerial photograph of agricultural land with a grid of blue lines representing land parcels. A central parcel is highlighted in yellow and outlined in red. A small black crosshair is located within the yellow parcel. The surrounding area consists of various colored fields (green, brown, grey) and a road or canal running vertically on the right side.

с. Телепине

11,0000 га - рілля
11 ділянок

Земельний масив, який пропонується для передачі у власність у II кварталі 2019 року на території Лисянського району Черкаської області



**Земельний масив, який пропонується для передачі у власність у II кварталі 2019 року
на території Маньківського району Черкаської області**





с. Роги

1,5000 га - рілля
1 ділянка

**Земельний масив, який пропонується для передачі у власність у II кварталі 2019 року
на території Монастирищенського району Черкаської області**





с. Дібрівка

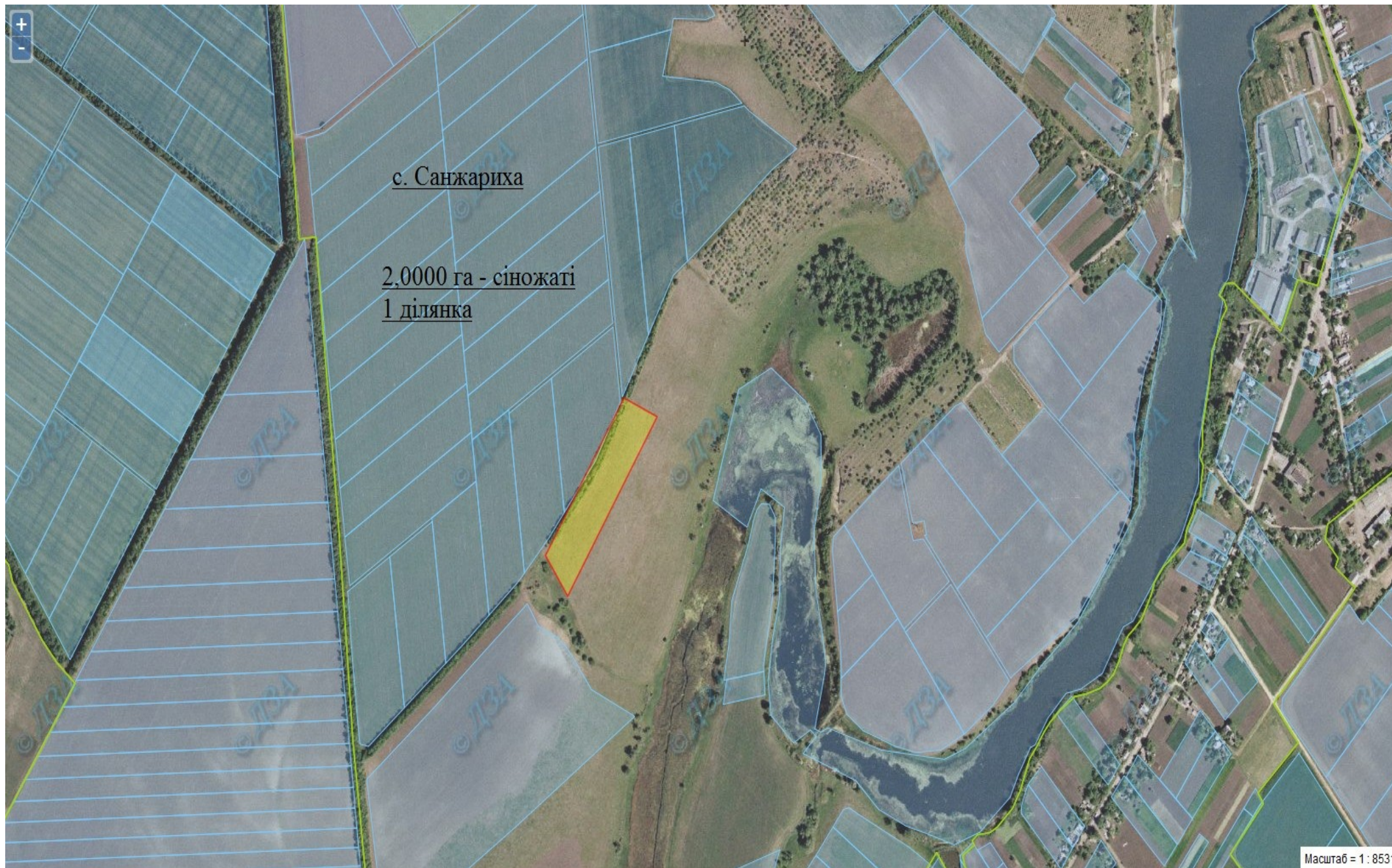
2,0000 га - рілля
1 ділянка



с. Чапаєвка

10,0000 га - рілля
5 ділянок

Земельний масив, який пропонується для передачі у власність у II кварталі 2019 року на території Смілянського району Черкаської області





с. Голов'ятине

6,0000 га - пасовища
3 ділянки



с. Голов'ятине

9,000 га - рілля

5 ділянок по 1,8000 га




с. Плескачівка

2,0000 га - пасовища

1 ділянка



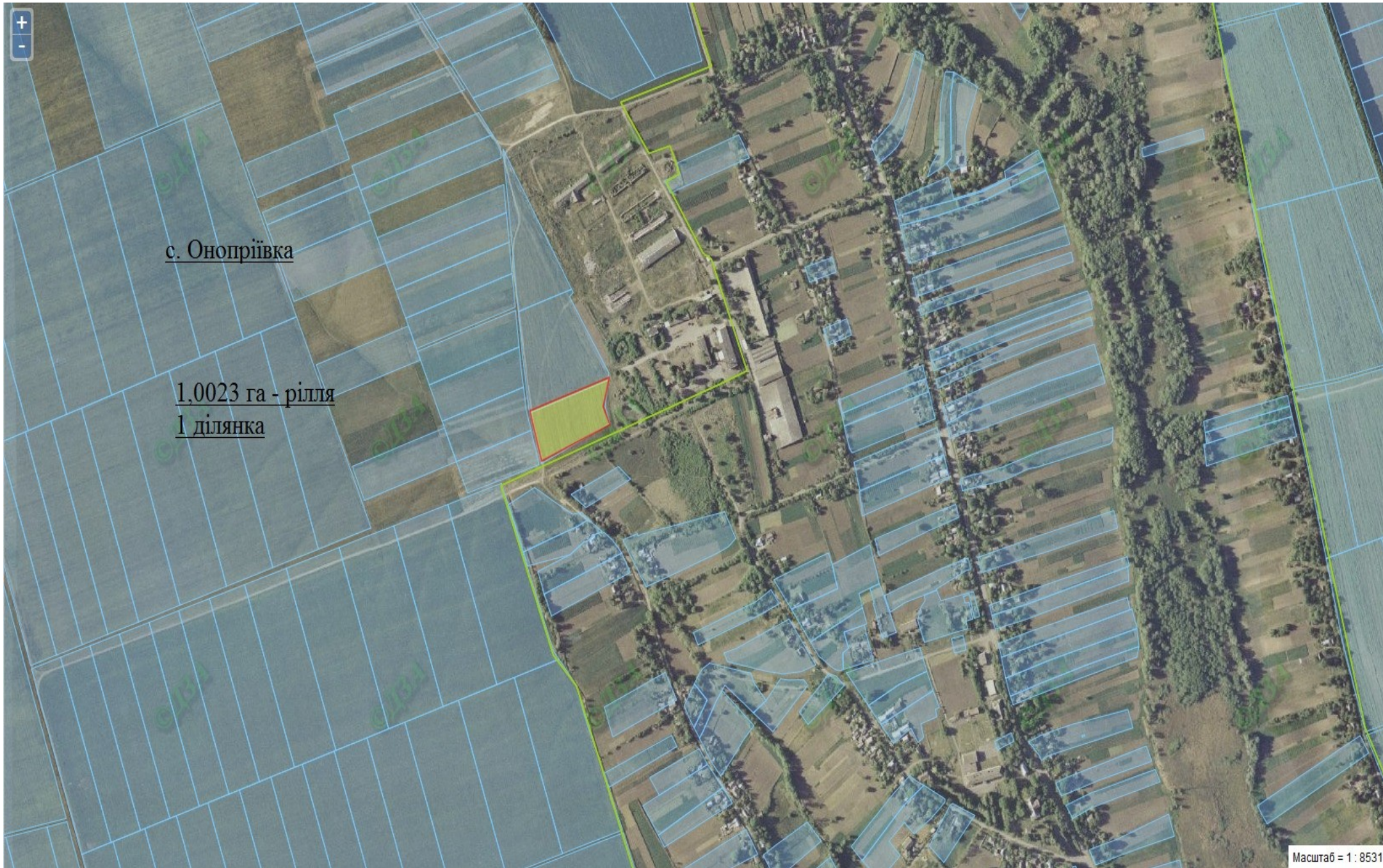


с. Плескачівка

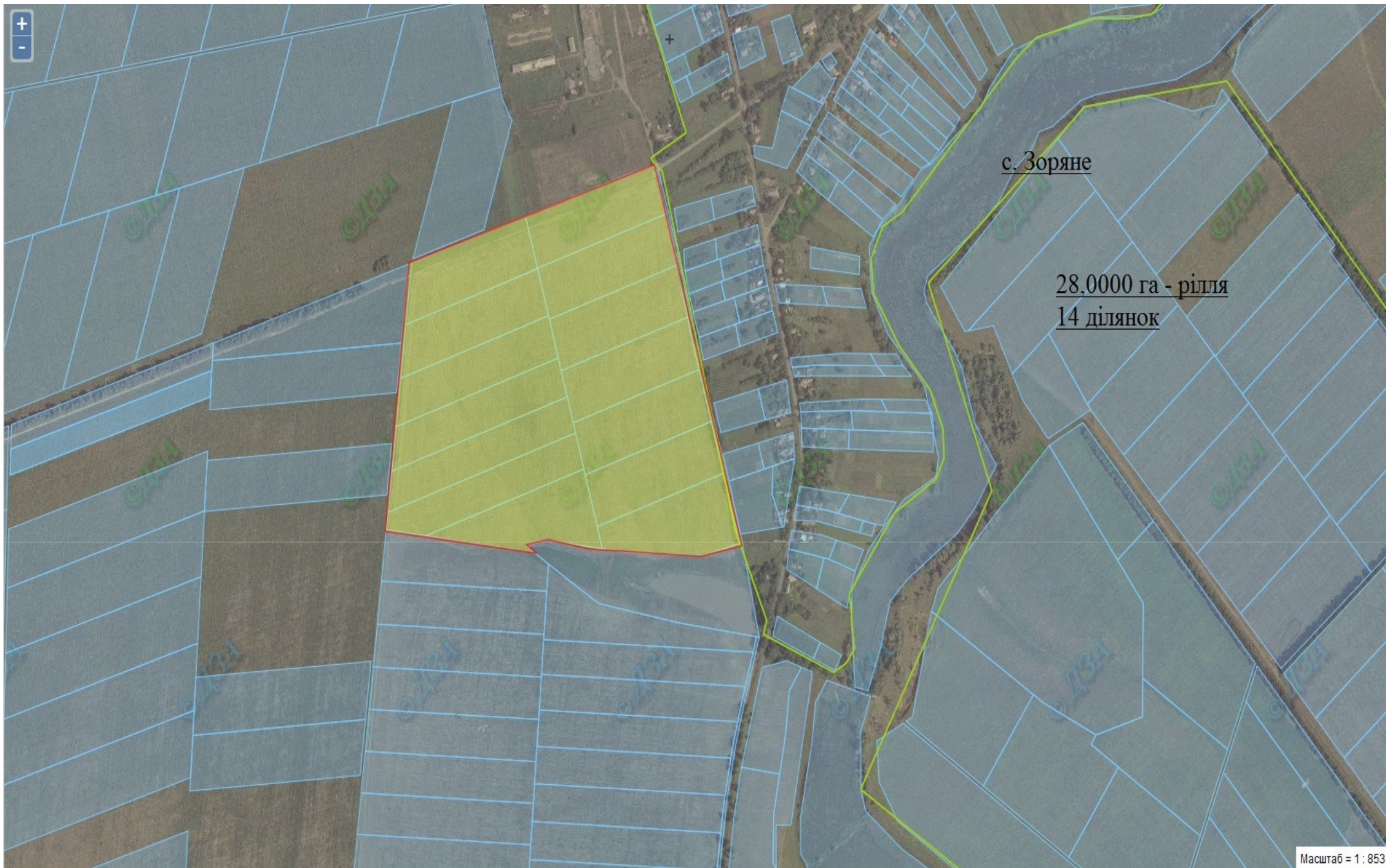
2,0000 га - пасовища

1 ділянка

Земельний масив, який пропонується для передачі у власність у II кварталі 2019 року на території Тальнівського району Черкаської області

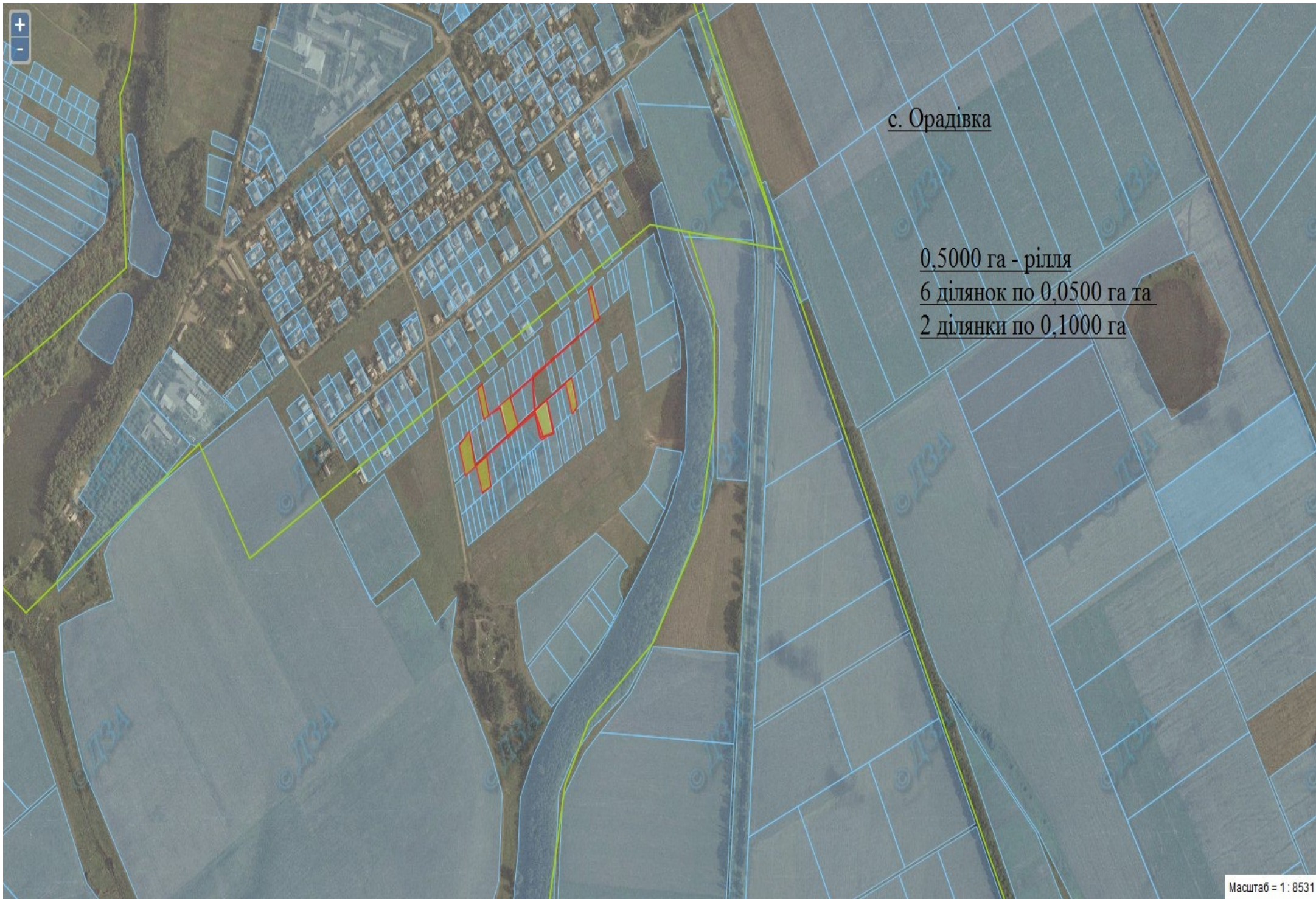


Земельний масив, який пропонується для передачі у власність у II кварталі 2019 року на території Христинівського району Черкаської області



с. Зоряне

28,0000 га - рілля
14 ділянок



с. Орадівка

0,5000 га - рілля
6 ділянок по 0,0500 га та
2 ділянки по 0,1000 га



с. Розсішки

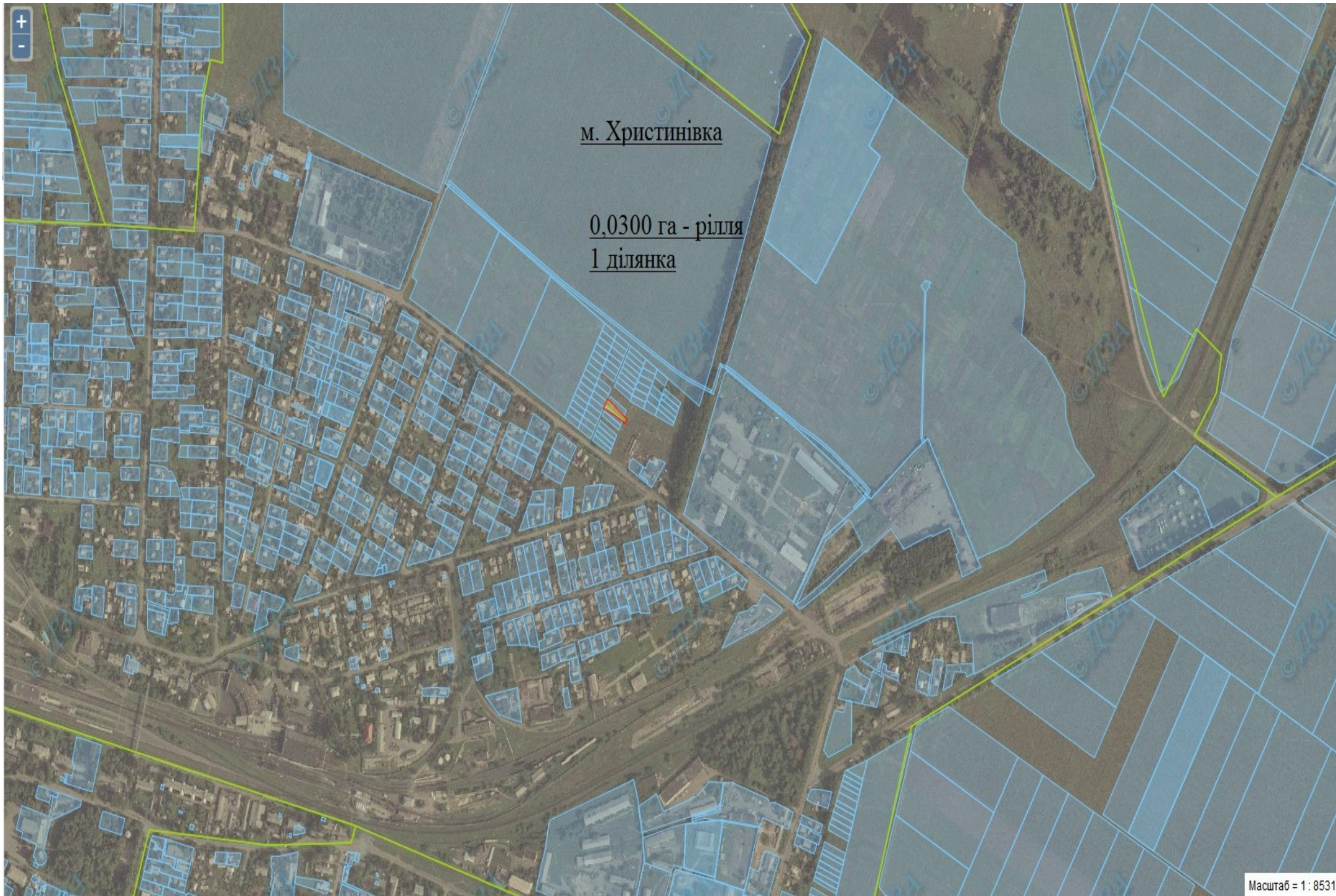
0,0600 га - рілля
2 ділянки по 0,0300 га



м. Христинівка

0,0796 га - рілля
2 ділянки площею
0,0300 га та 0,0496 га





м. Христинівка

0,0300 га - рілля
1 ділянка

м. Христинівка

0,8000 га - рілля

1 ділянка площею 0,0700 га

12 ділянок площею 0,0500 га

1 ділянка площею 0,0400 га

3 ділянки площею 0,0300 га

Земельний масив, який пропонується для передачі у власність у II кварталі 2019 року на території Черкаського району Черкаської області



Земельний масив, який пропонується для передачі у власність у II кварталі 2019 року на території Чигиринського району Черкаської області





с. Новоселиця

16,000 га - пасовища
10 ділянок по 1,600 га



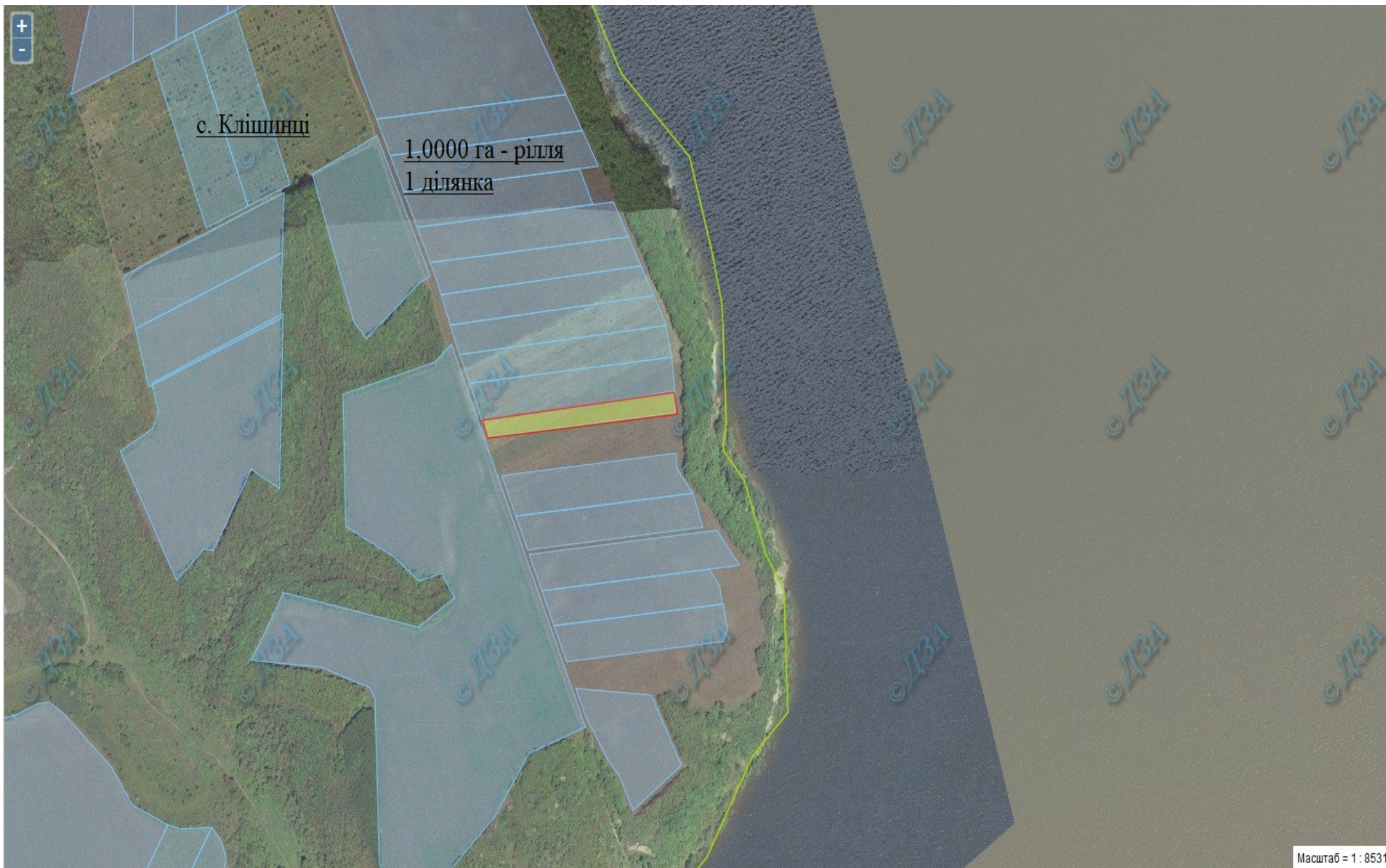
с. Мельники

14,0000 га - пасовища

14 ділянок по 1,0000 га



Земельний масив, який пропонується для передачі у власність у II кварталі 2019 року на території Чорнобаївського району Черкаської області





с. Ляшівка

4,0000 га - рілля
2 ділянки

