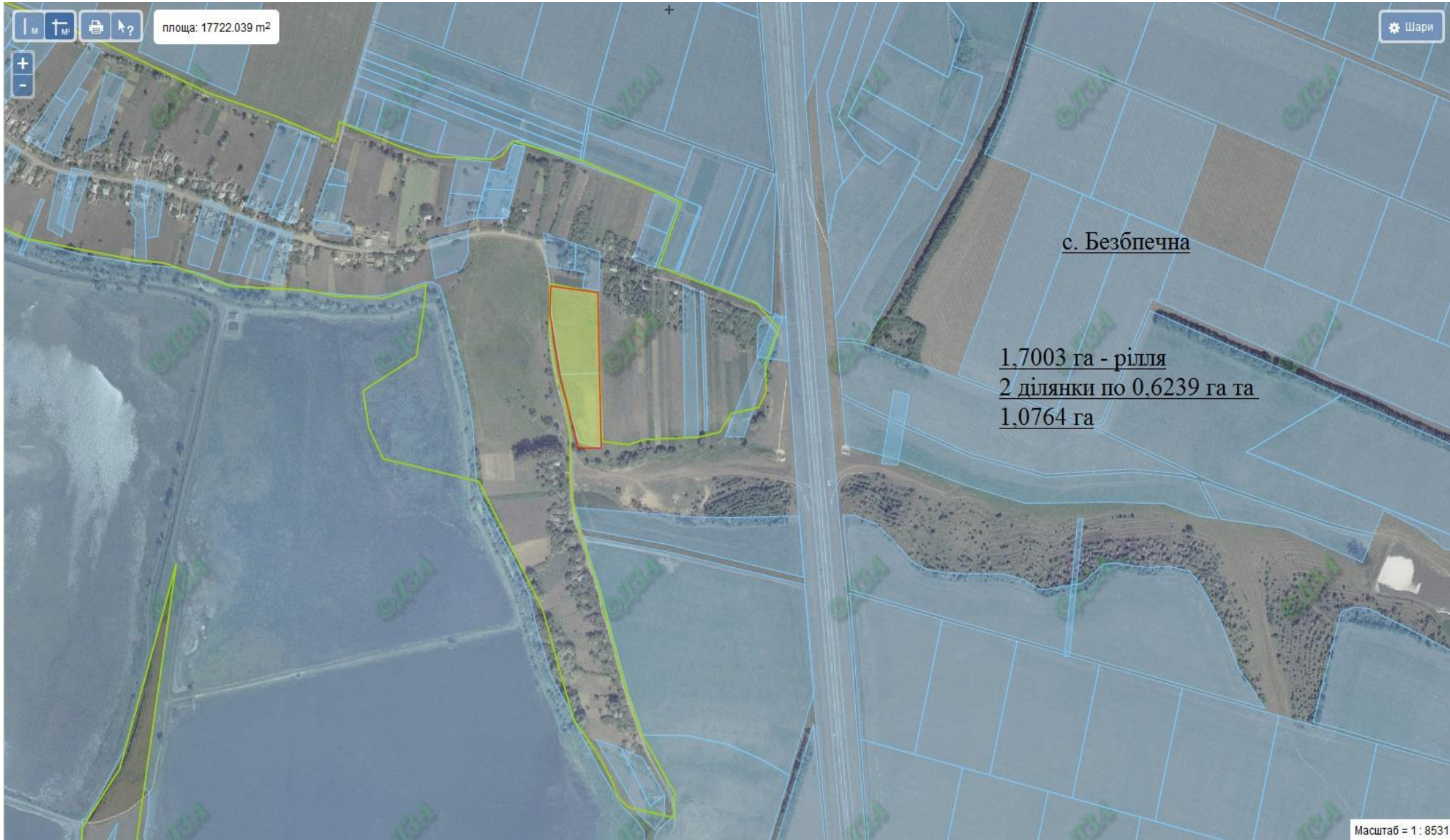
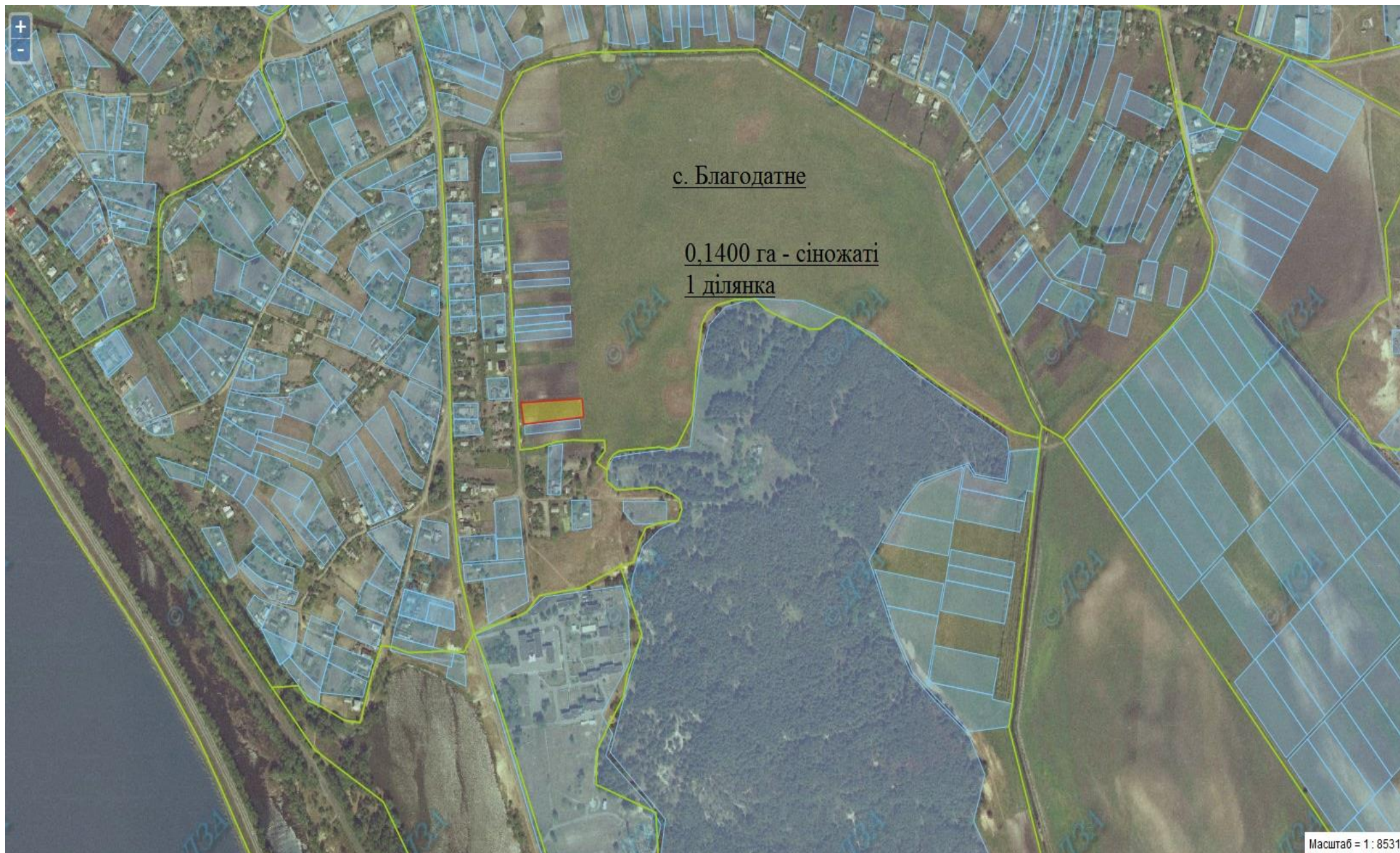
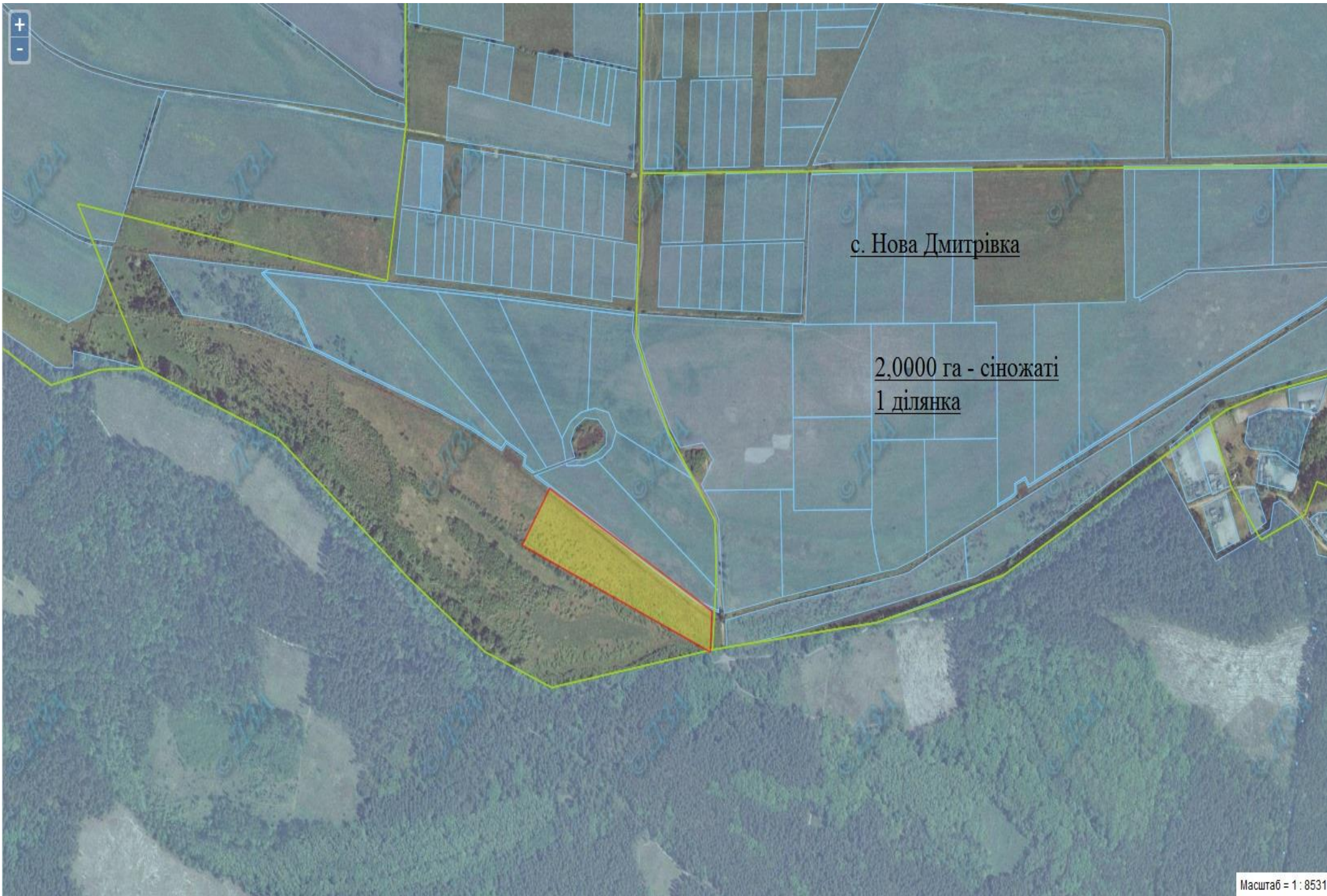


Земельний масив, який пропонується для передачі у власність у III кварталі 2019 року на території Жашківського району Черкаської області



Земельний масив, який пропонується для передачі у власність у III кварталі 2019 року на території Золотоніського району Черкаської області



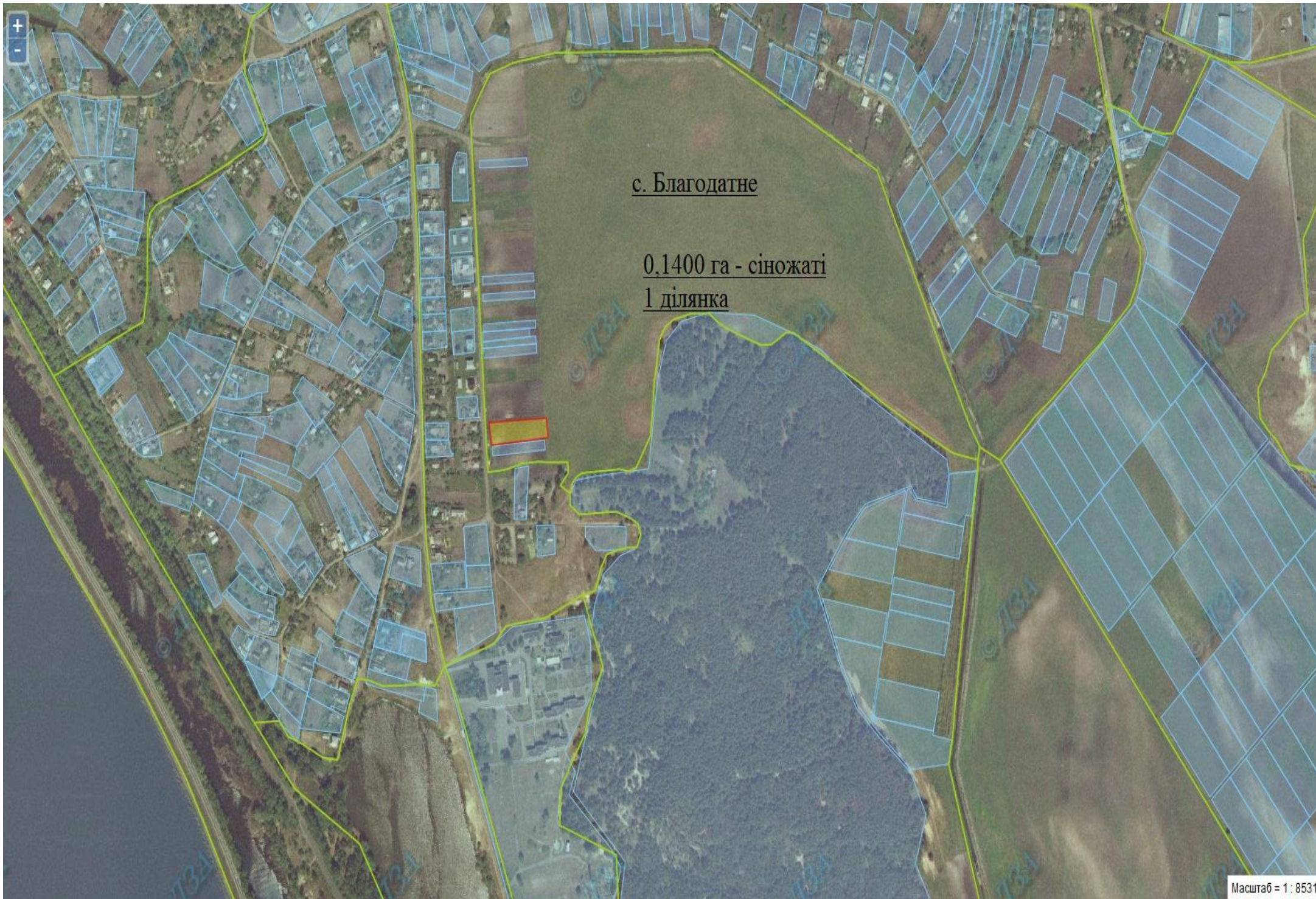


+
-

с. Нова Дмитрівка

2,0000 га - сіножаті
1 ділянка

Масштаб = 1 : 8531

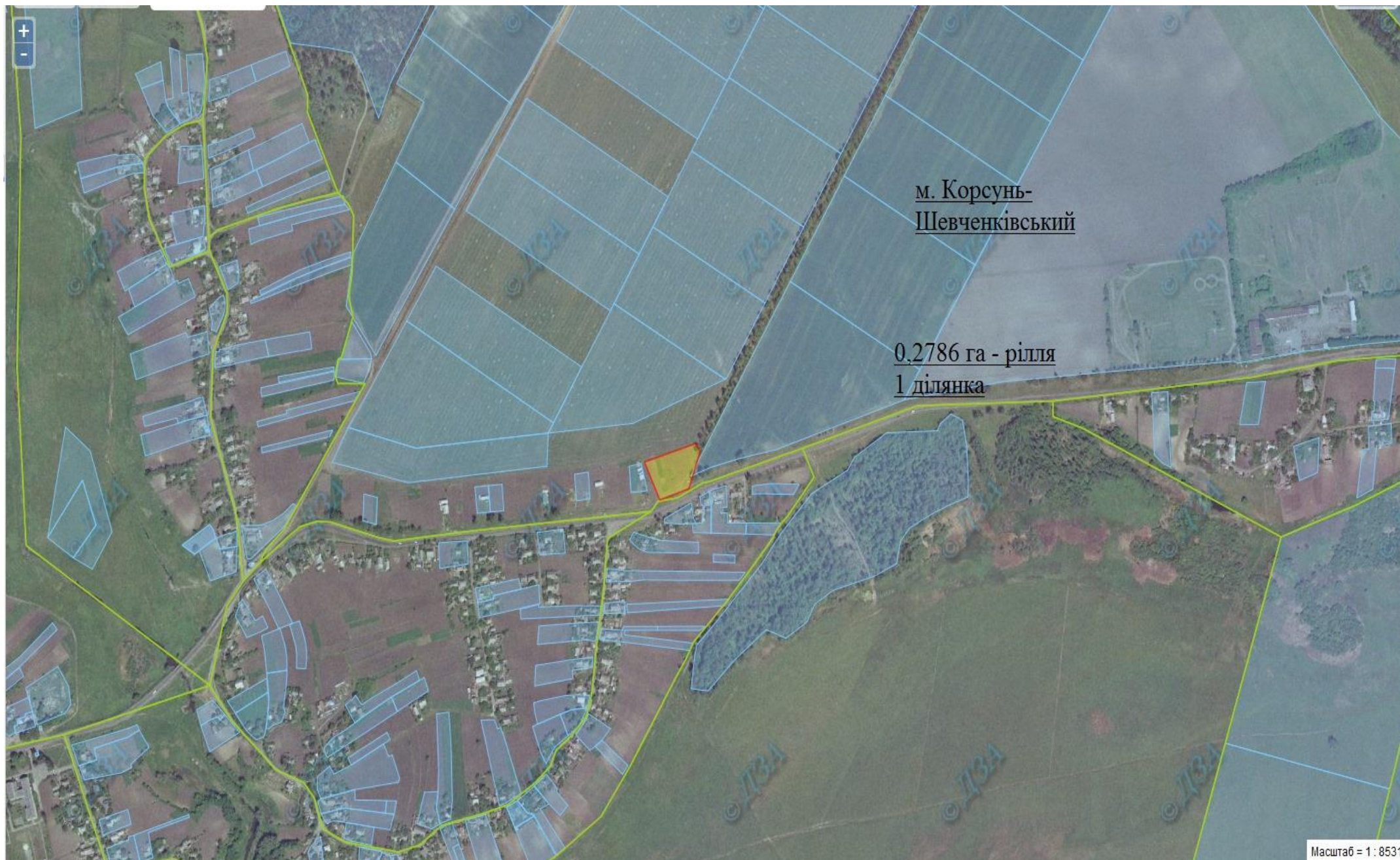


с. Благодатне

0,1400 га - сіножаті

1 ділянка

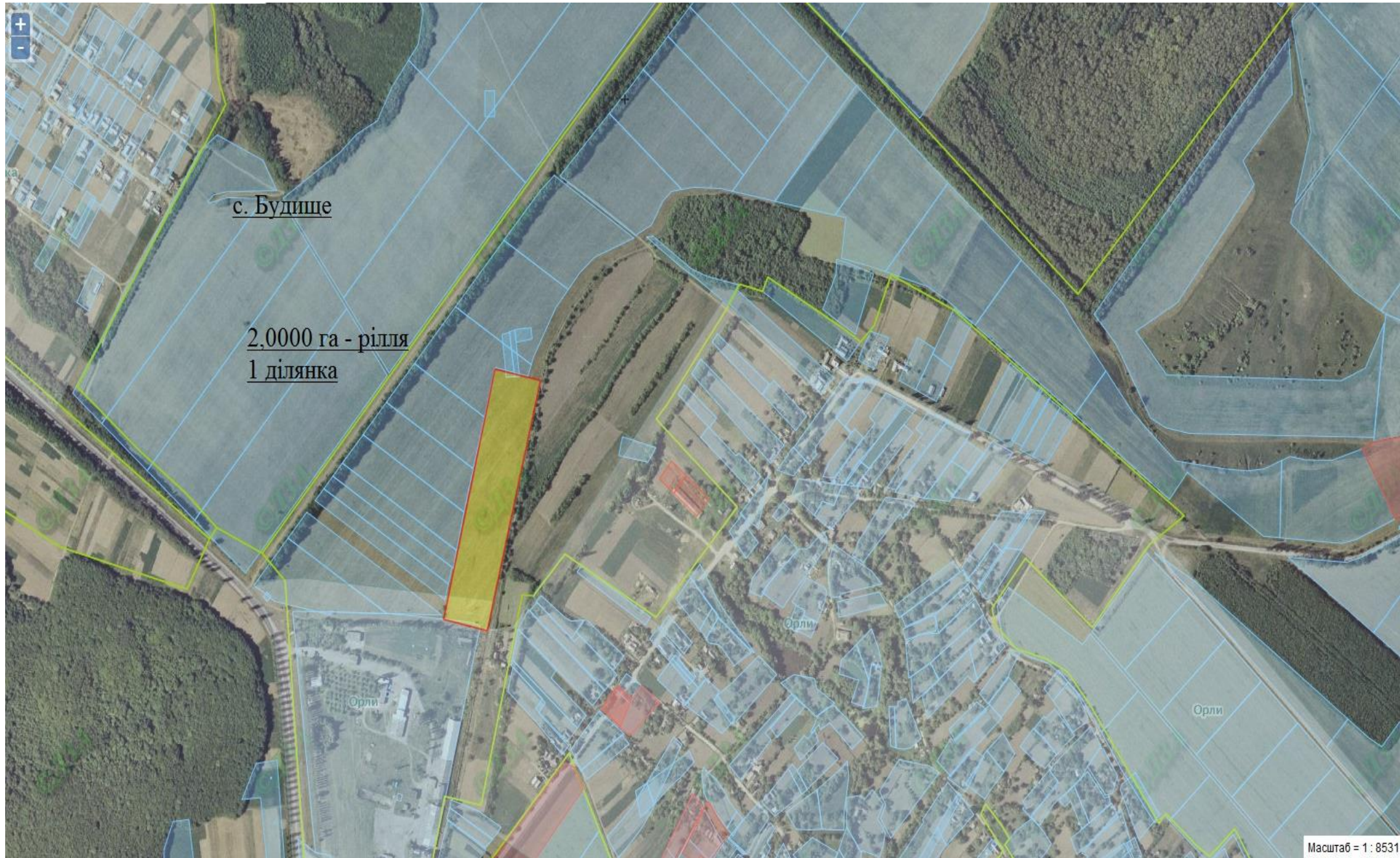
**Земельний масив, який пропонується для передачі у власність у III кварталі 2019 року
на території Корсунь-Шевченківського району Черкаської області**



м. Корсунь-Шевченківський

0,2786 га - рілля
1 ділянка

Земельний масив, який пропонується для передачі у власність у III кварталі 2019 року на території Лисянського району Черкаської області





с. Вотилівка

2,0000 га - рілля
1 ділянка

Масштаб = 1 : 8531



с. Босівка

5,0000 га - рілля
5 ділянок по 1,0000 га





площа: 16623.010 м²

Шари

с. Ріпки

1,0000 га - рілля
1 ділянка

Масштаб = 1 : 8531

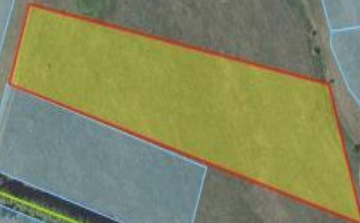


площа: 38986.041 м²



с. Погибляк

4,0000 га - рілля
2 ділянки по 2,0000 га



Масштаб = 1 : 8531

**Земельний масив, який пропонується для передачі у власність у III кварталі 2019 року
на території Маньківського району Черкаської області**



**Земельний масив, який пропонується для передачі у власність у III кварталі 2019 року
на території Монастирищенського району Черкаської області**

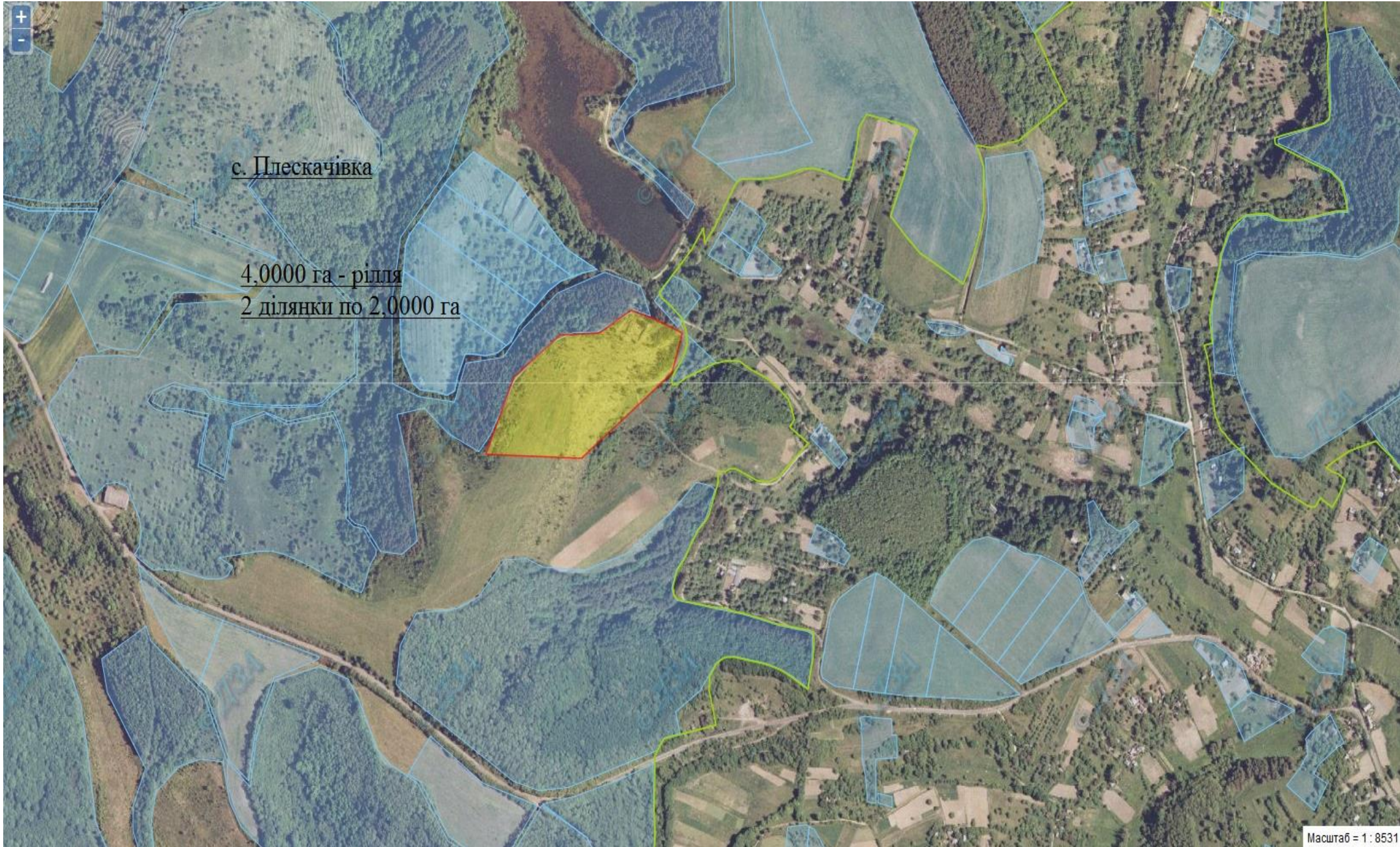




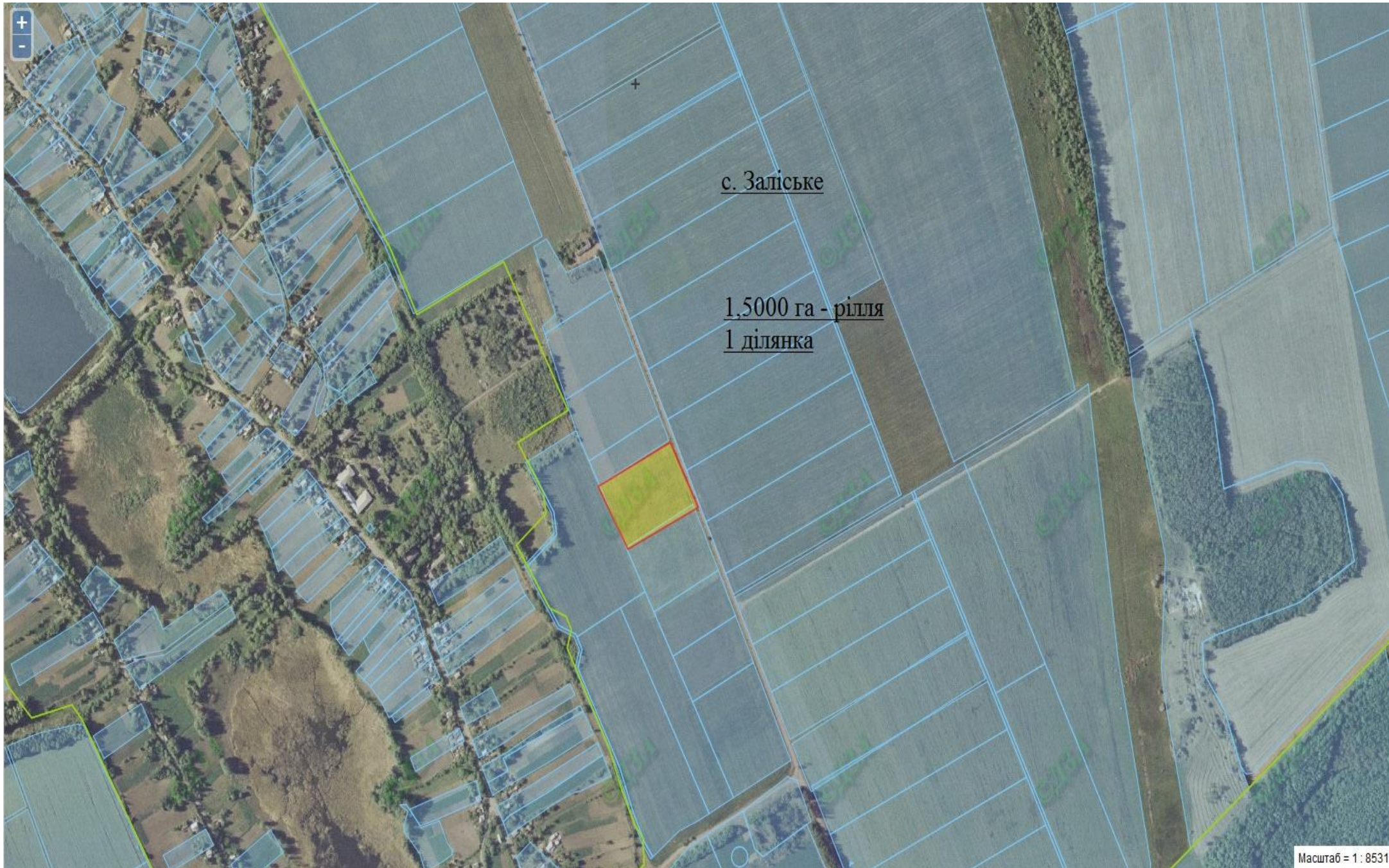
с. Княжик

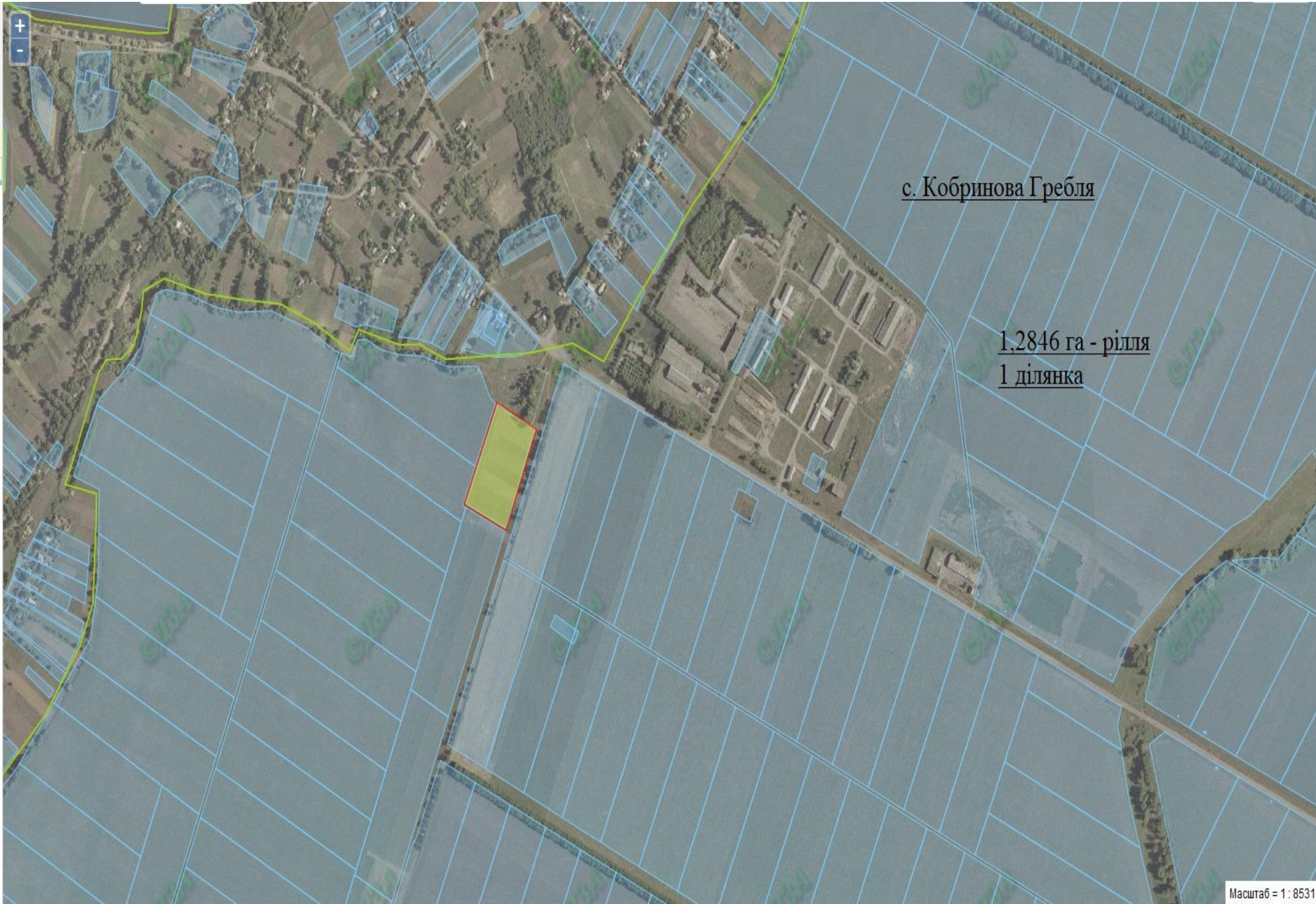
6,000 га - пасовище
3 ділянки по 2,000 га

Земельний масив, який пропонується для передачі у власність у III кварталі 2019 року на території Смілянського району Черкаської області



Земельний масив, який пропонується для передачі у власність у III кварталі 2019 року на території Тальнівського району Черкаської області

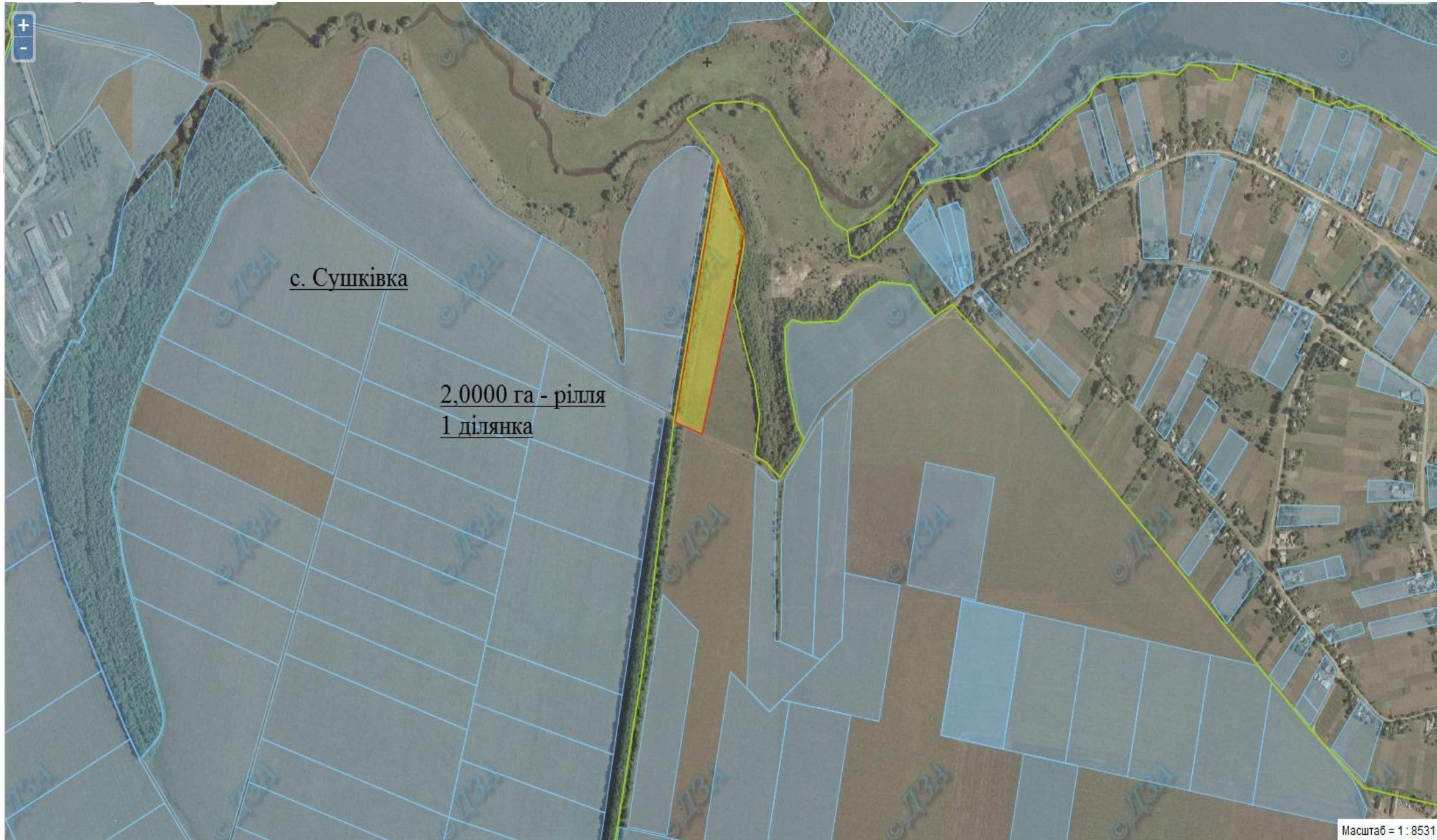




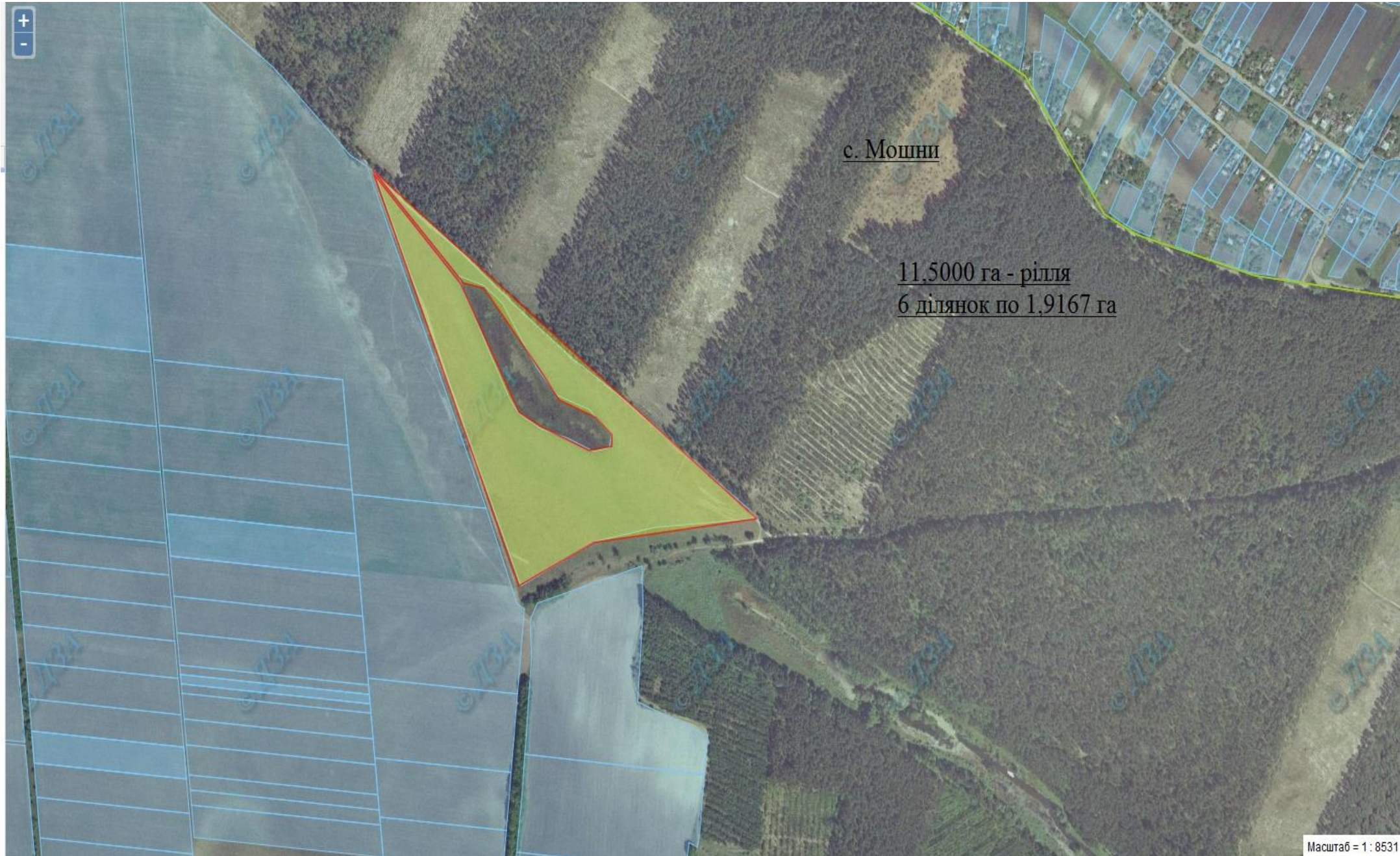
с. Кобринова Гребля

1,2846 га - рілля
1 ділянка

Земельний масив, який пропонується для передачі у власність у III кварталі 2019 року на території Уманського району Черкаської області



Земельний масив, який пропонується для передачі у власність у III кварталі 2019 року на території Черкаського району Черкаської області



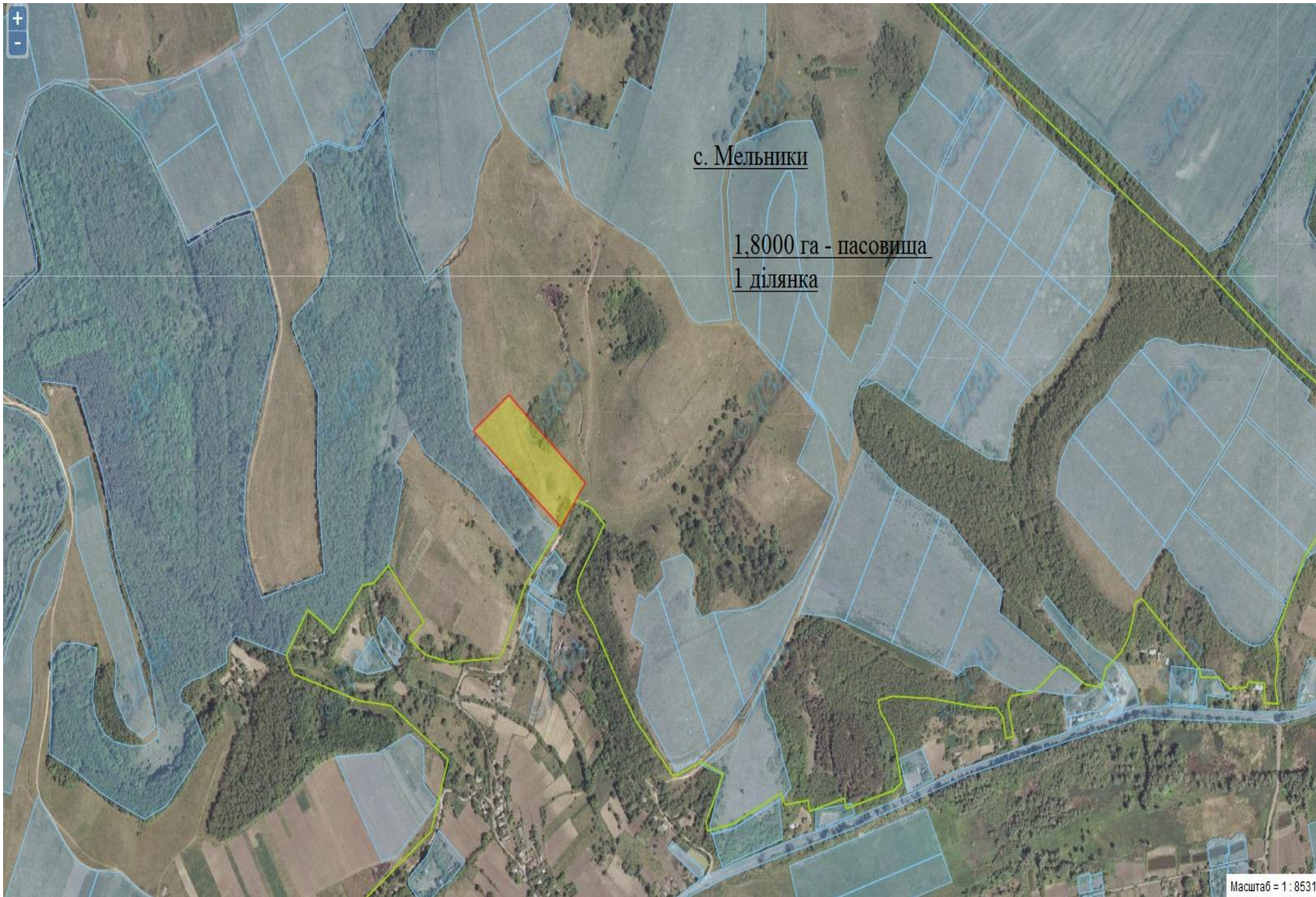
Земельний масив, який пропонується для передачі у власність у III кварталі 2019 року на території Чигиринського району Черкаської області





с. Новоселиця

16,000 га - пасовища
10 ділянок по 1,600 га



с. Мельники

1,8000 га - пасовища

1 ділянка