


**Викопіювання**  
**з планового матеріалу адмінтериторії Вотилівської сільської ради Лисянського району**  
**про наявні земельні ділянки, які можливо виділити учасникам АТО**  
**(за межами населеного пункту для ведення особистого селянського господарства)**



Орієнтовна площа: 2,5 га (з них: рілля – 2,5 га)  
 - Земельні ділянки, що планується до відведення

**Викопіювання**  
**з планового матеріалу адмінтериторії Вовилівської сільської ради Лисянського району**  
**про наявні земельні ділянки, які можливо виділити учасникам АТО**  
**(за межами населеного пункту для ведення особистого селянського господарства)**

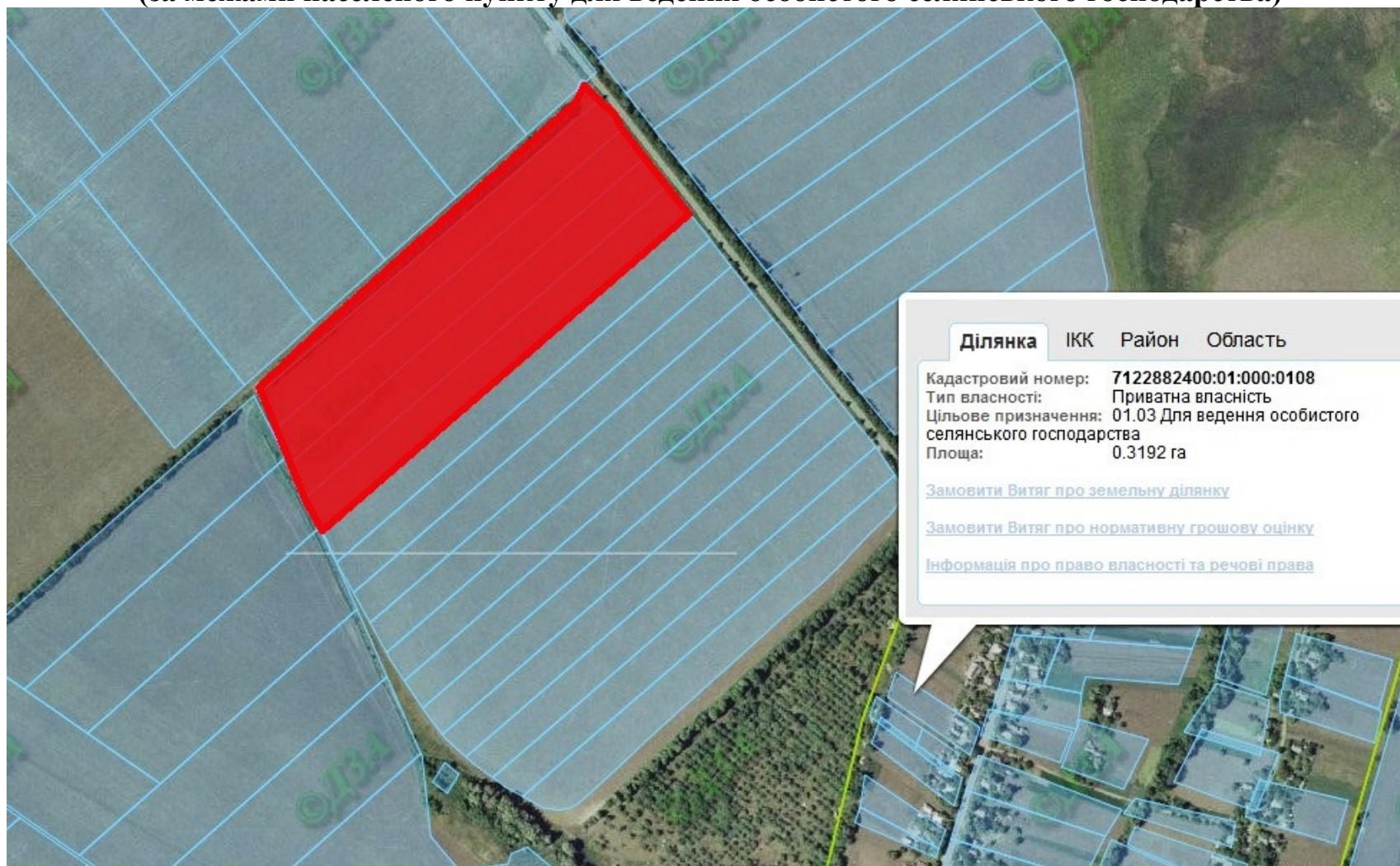


Орієнтовна площа: 6,75 га (з них: рілля – 6,75 га)

- на земельний масив надано дозволу на розробку проектів відведення

 - Земельні ділянки, що планується до відведення

**Викопіювання**  
**з планового матеріалу адмінтериторії Вотилівської сільської ради Лисянського району**  
**про наявні земельні ділянки, які можливо виділити учасникам АТО**  
**(за межами населеного пункту для ведення особистого селянського господарства)**



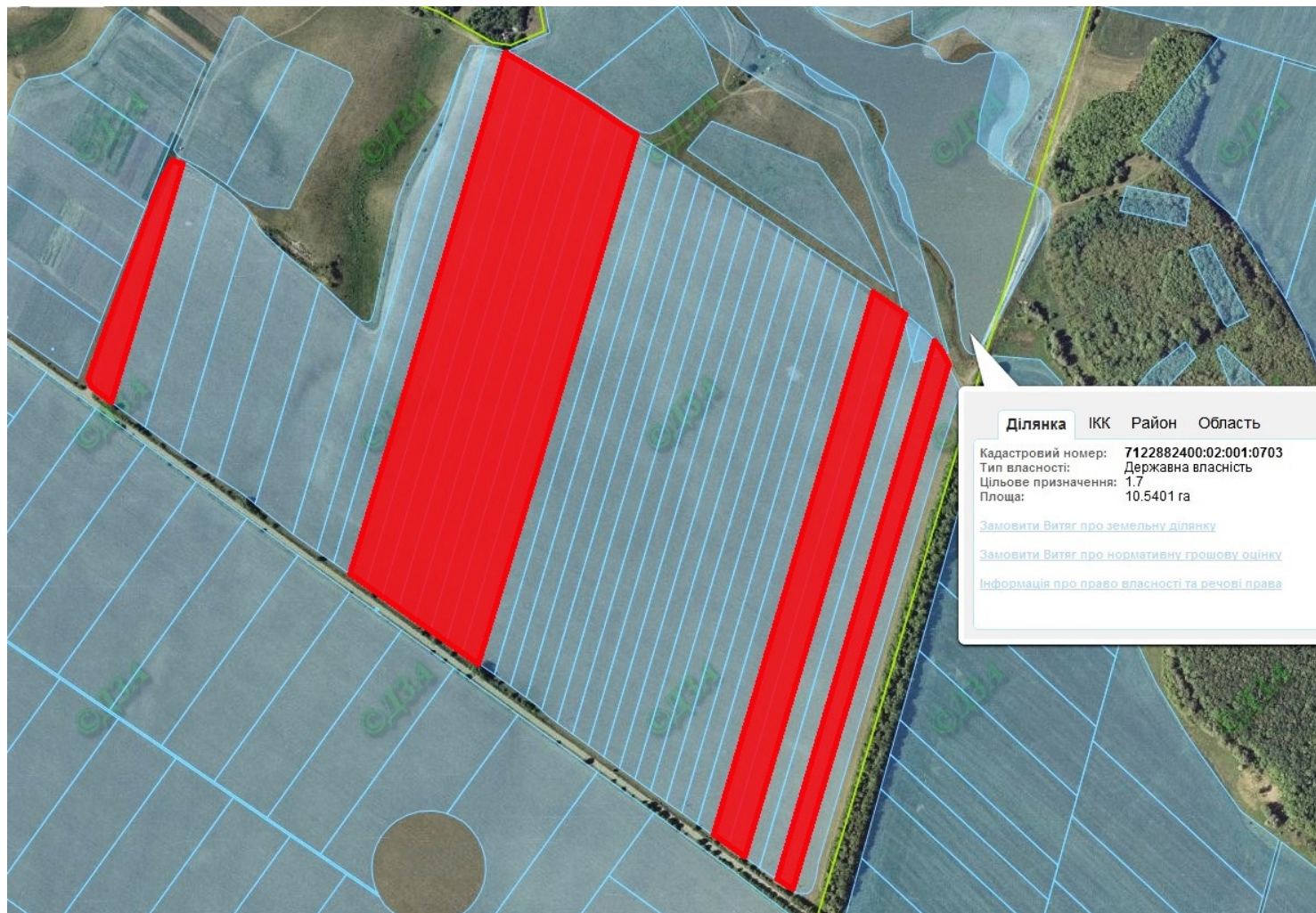
Орієнтовна площа: 8,60 га (з них: рілля – 8,60 га)


*- на земельний масив надано дозволу на розробку проектів відведення*



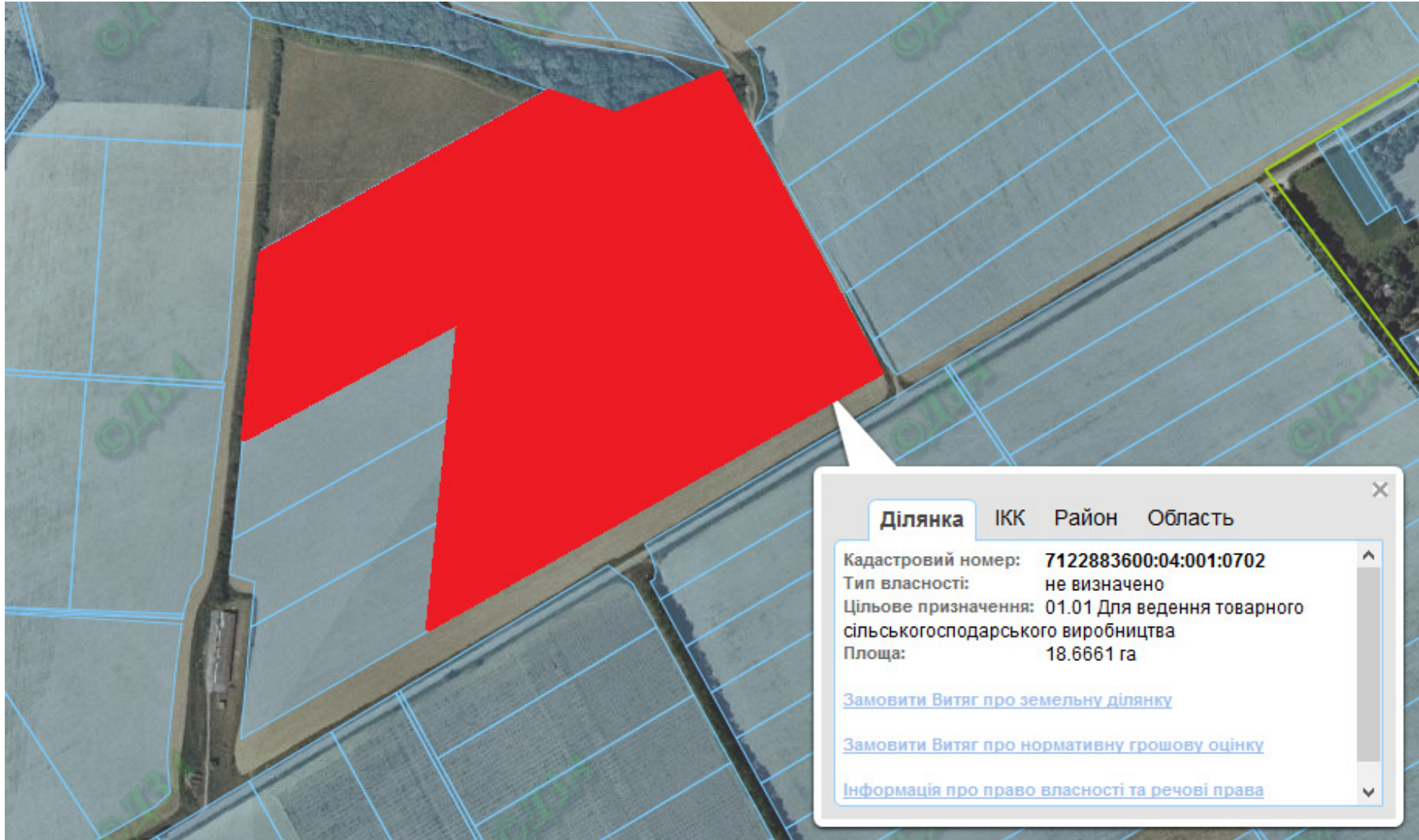
- Земельні ділянки, що плануються до відведення


**Викопіювання**  
**з планового матеріалу адмінтериторії Вотилівської сільської ради Лисянського району**  
**про наявні земельні ділянки, які можливо виділити учасникам АТО**  
**(за межами населеного пункту для ведення особистого селянського господарства)**



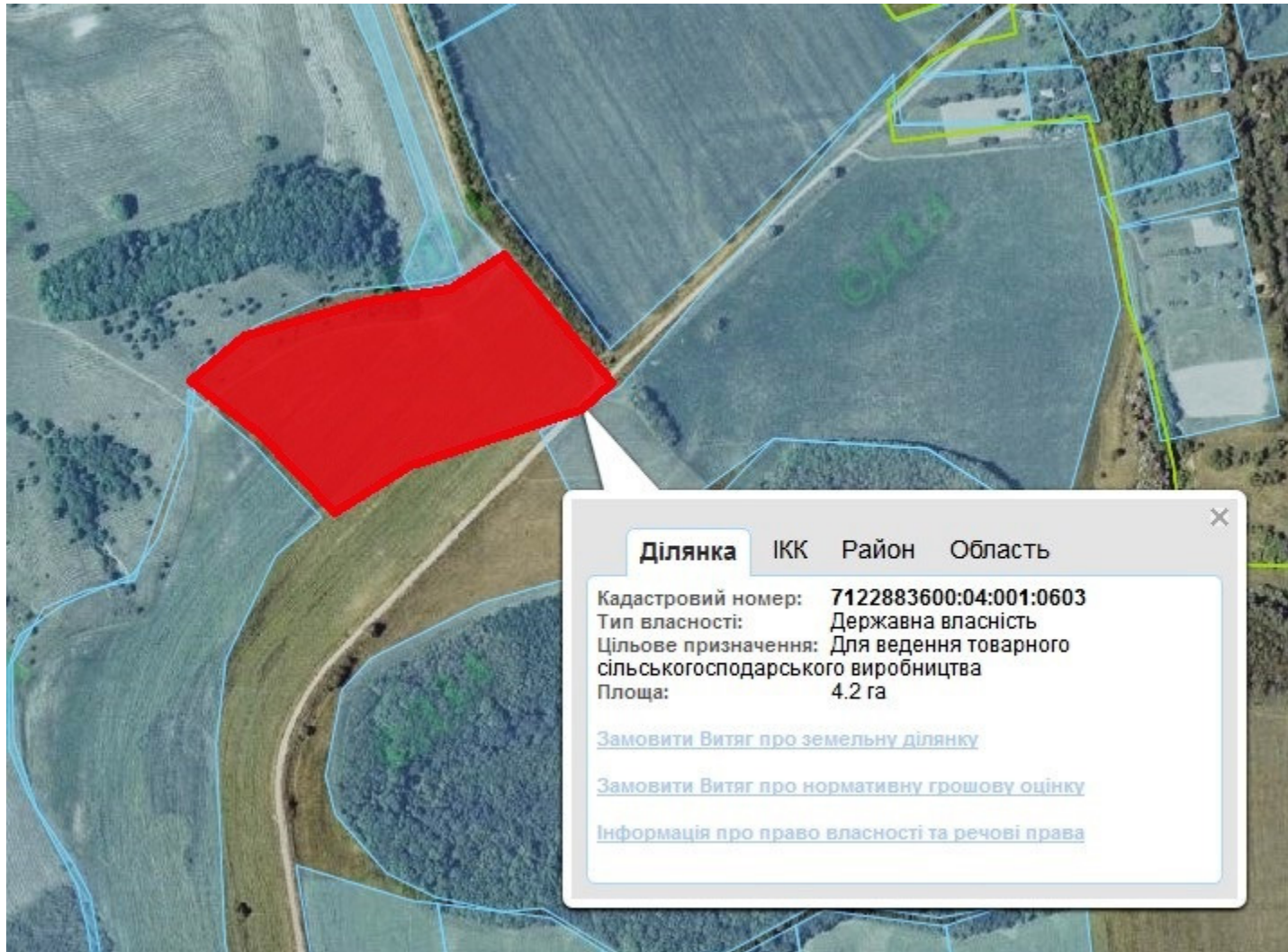
Орієнтовна площа: 23,06 га (з них: рілля – 23,06 га)  
**- на земельний масив надано дозволу на розробку проектів відведення**  
 - Земельні ділянки, що планується до відведення


**Викопіювання**  
**з планового матеріалу адмінтериторії Журжинецької сільської ради Лисянського району**  
**про наявні земельні ділянки, які можливо виділити учасникам АТО**  
**(за межами населеного пункту для ведення особистого селянського господарства)**



Орієнтовна площа: 18,6661 га (з них: рілля – 18,6661 га)  
**- за рахунок земельного масиву надано 8 дозволів на розробку проектів відведення**  
 - Земельні ділянки, що планується до відведення


**Викопіювання**  
**з планового матеріалу адмінтериторії Журжинецької сільської ради Лисянського району**  
**про наявні земельні ділянки, які можливо виділити учасникам АТО**  
**(за межами населеного пункту для ведення особистого селянського господарства)**



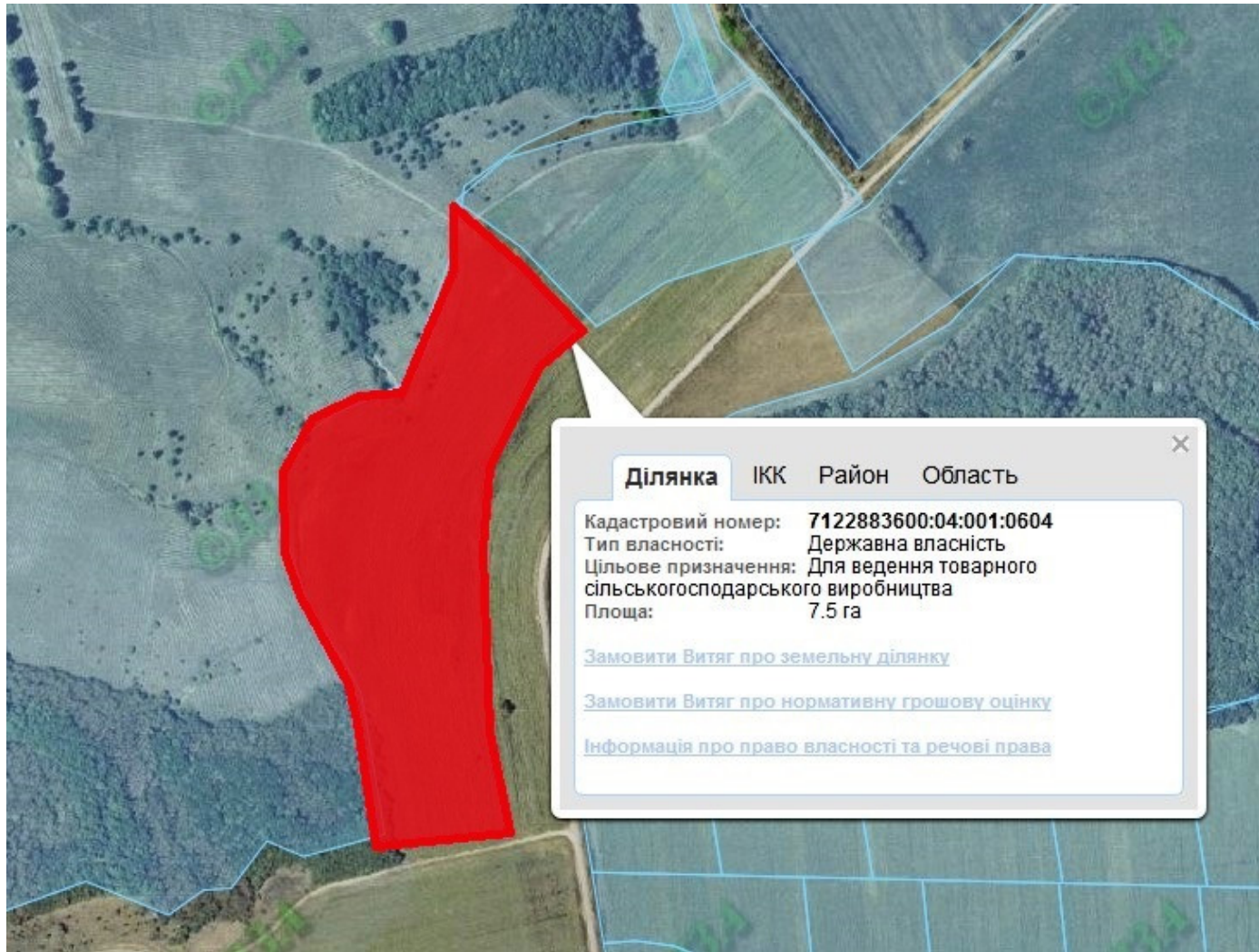
Орієнтовна площа: 4,20 га (з них: рілля – 4,20 га)  
**- на земельний масив надано дозволу на розробку проектів відведення**  
 - Земельні ділянки, що плануються до відведення

**Викопіювання**  
**з планового матеріалу адмінтериторії Журжинецької сільської ради Лисянського району**  
**про наявні земельні ділянки, які можливо виділити учасникам АТО**  
**(за межами населеного пункту для ведення особистого селянського господарства)**



Орієнтовна площа: 7,45 га (з них: рілля – 7,45 га)  
- на земельний масив надано дозволу на розробку проектів відведення  
 - Земельні ділянки, що плануються до відведення

**Викопіювання**  
**з планового матеріалу адмінтериторії Журжинецької сільської ради Лисянського району**  
**про наявні земельні ділянки, які можливо виділити учасникам АТО**  
**(за межами населеного пункту для ведення особистого селянського господарства)**




Орієнтовна площа: 7,50 га (з них: рілля – 7,50 га)  
- на земельний масив надано дозволу на розробку проектів відведення  
 - Земельні ділянки, що планується до відведення

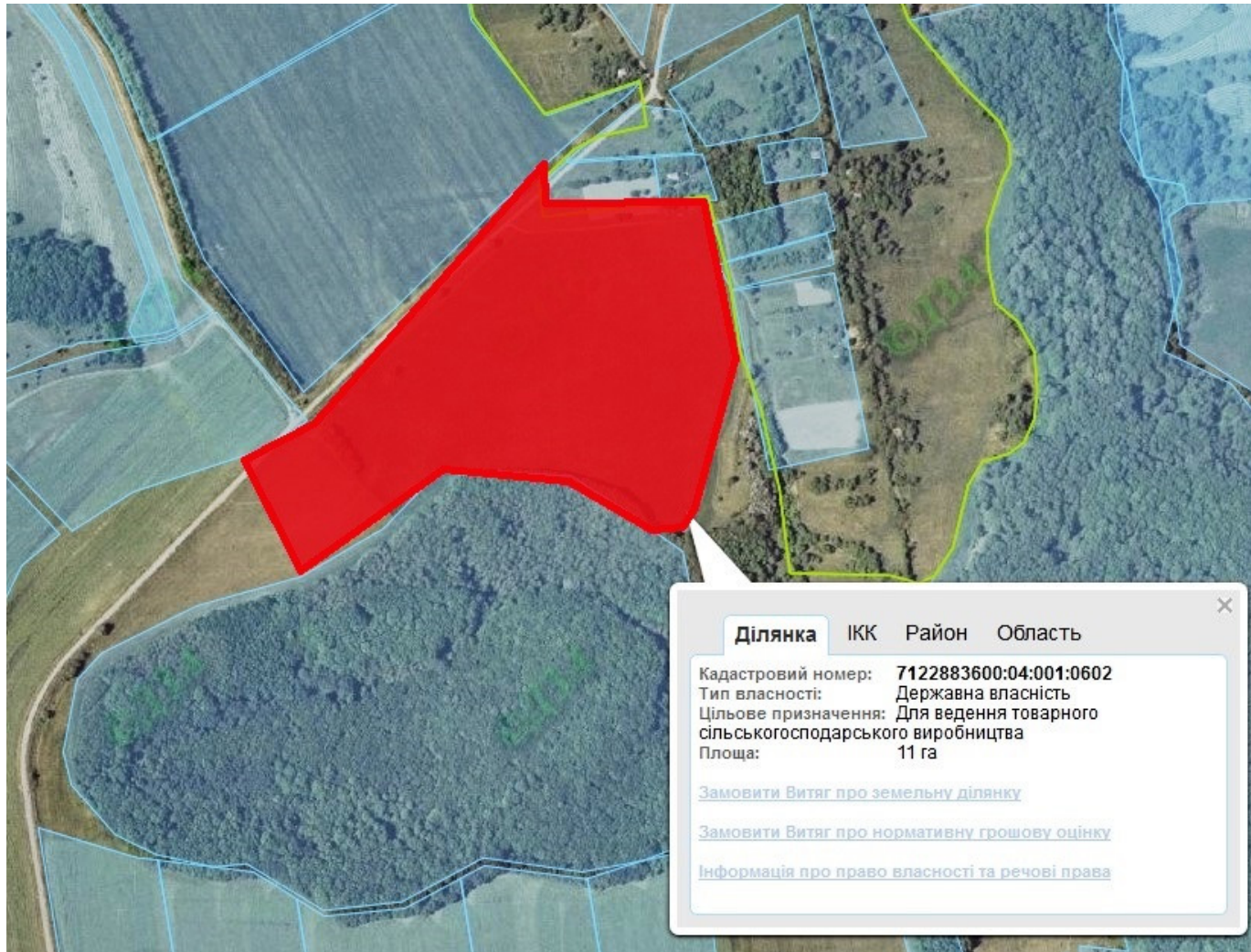


**Викопіювання**  
**з планового матеріалу адмінтериторії Журжинецької сільської ради Лисянського району**  
**про наявні земельні ділянки, які можливо виділити учасникам АТО**  
**(за межами населеного пункту для ведення особистого селянського господарства)**



Орієнтовна площа: 8,0001 га (з них: рілля – 8,0001 га)  
**- на земельній масив надано дозволу на розробку проектів відведення**  
 - Земельні ділянки, що планується до відведення


**Викопіювання**  
**з планового матеріалу адмінтериторії Журжинецької сільської ради Лисянського району**  
**про наявні земельні ділянки, які можливо виділити учасникам АТО**  
**(за межами населеного пункту для ведення особистого селянського господарства)**



Орієнтовна площа: 11,0 га (з них: рілля – 11,0 га)  
*- на земельний масив надано дозволу на розробку проектів відведення*  
 - Земельні ділянки, що плануються до відведення


**Викопіювання**  
**з планового матеріалу адмінтериторії Журжинецької сільської ради Лисянського району**  
**про наявні земельні ділянки, які можливо виділити учасникам АТО**  
**(за межами населеного пункту для ведення особистого селянського господарства)**



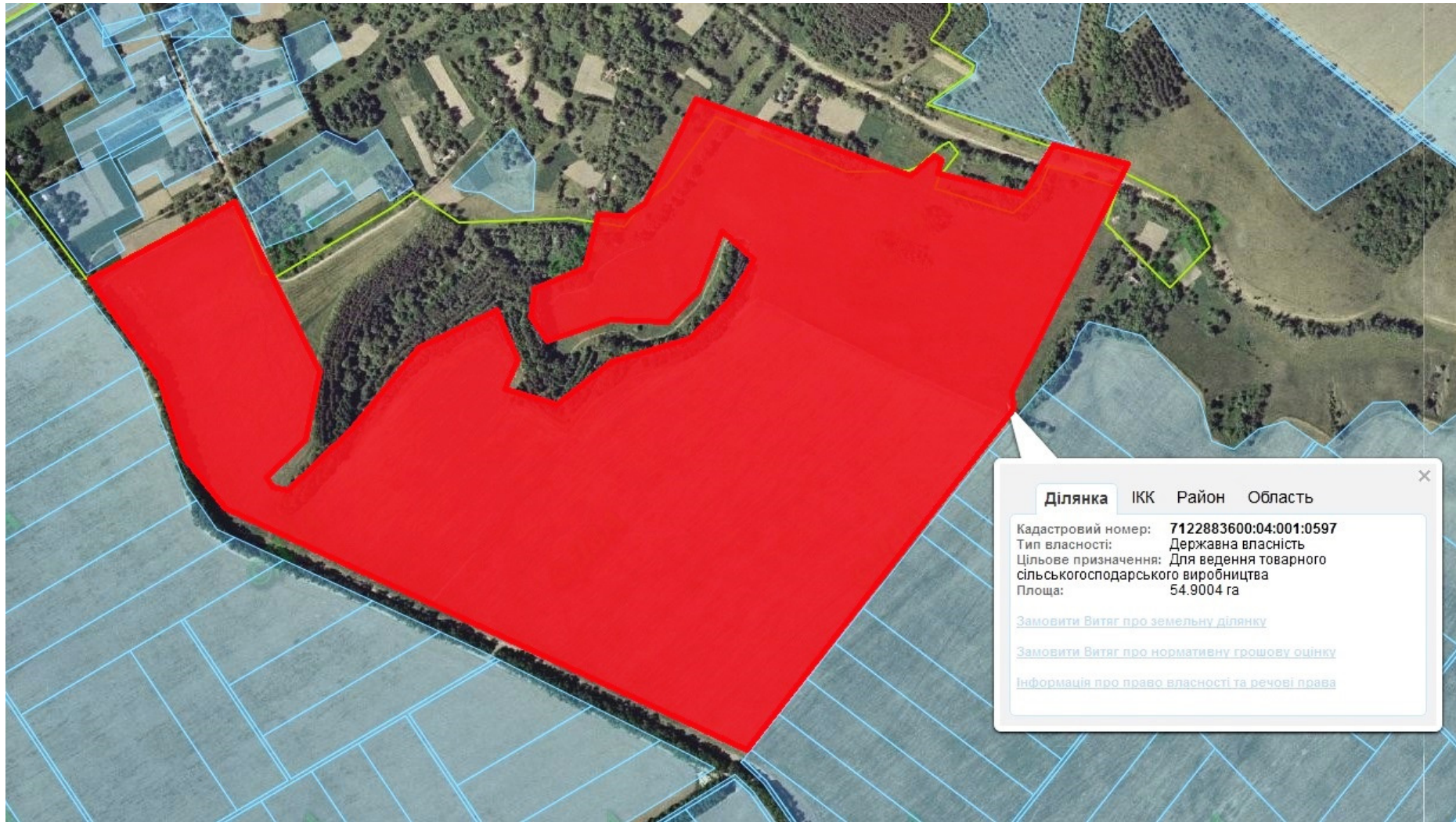
Орієнтовна площа: 21,2001 га (з них: рілля – 21,2001 га)  
**- на земельний масив надано дозволу на розробку проектів відведення**  
 - Земельні ділянки, що планується до відведення

**Викопіювання**  
**з планового матеріалу адмінтериторії Журжинецької сільської ради Лисянського району**  
**про наявні земельні ділянки, які можливо виділити учасникам АТО**  
**(за межами населеного пункту для ведення особистого селянського господарства)**



Орієнтовна площа: 28,0308 га (з них: рілля – 28,0308 га)  
*- на земельний масив надано дозволу на розробку проектів відведення*  
 - Земельні ділянки, що планується до відведення

**Викопіювання**  
**з планового матеріалу адмінтериторії Журжинецької сільської ради Лисянського району**  
**про наявні земельні ділянки, які можливо виділити учасникам АТО**  
**(за межами населеного пункту для ведення особистого селянського господарства)**




Орієнтовна площа: 54,9004 га (з них: рілля – 54,9004 га)  
- на земельний масив надано дозволу на розробку проектів відведення

- Земельні ділянки, що плануються до відведення

**Викопіювання**  
**з планового матеріалу адмінтериторії Семенівської сільської ради Лисянського району**  
**про наявні земельні ділянки, які можливо виділити учасникам АТО**  
**(за межами населеного пункту для ведення особистого селянського господарства)**



Орієнтовна площа: 2,0 га (з них: рілля – 2,0 га)

 - Земельні ділянки, що плануються до відведення

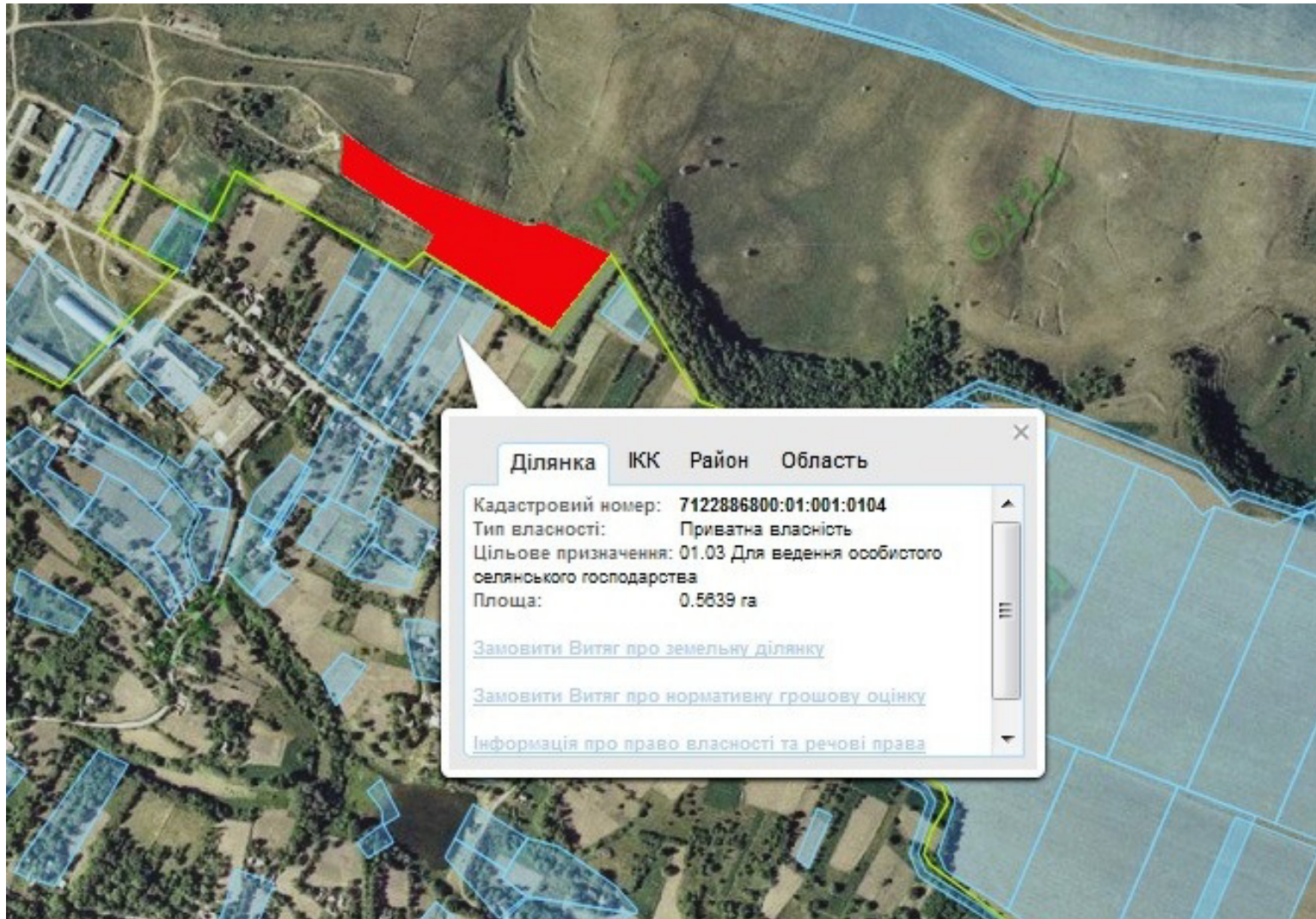
**Викопіювання**  
**з планового матеріалу адмінтериторії Семенівської сільської ради Лисянського району**  
**про наявні земельні ділянки, які можливо виділити учасникам АТО**  
**(за межами населеного пункту для ведення особистого селянського господарства)**



Орієнтовна площа: 1,4522 га (з них: рілля – 1,4522 га)

 - Земельні ділянки, що планується до відведення

**Викопіювання**  
**з планового матеріалу адмінтериторії Смільчинецької сільської ради Лисянського району**  
**про наявні земельні ділянки, які можливо виділити учасникам АТО**  
**(за межами населеного пункту для ведення особистого селянського господарства)**



Орієнтовна площа: 2,0 га (з них: пасовище – 2,0 га)



- Земельні ділянки, що плануються до відведення