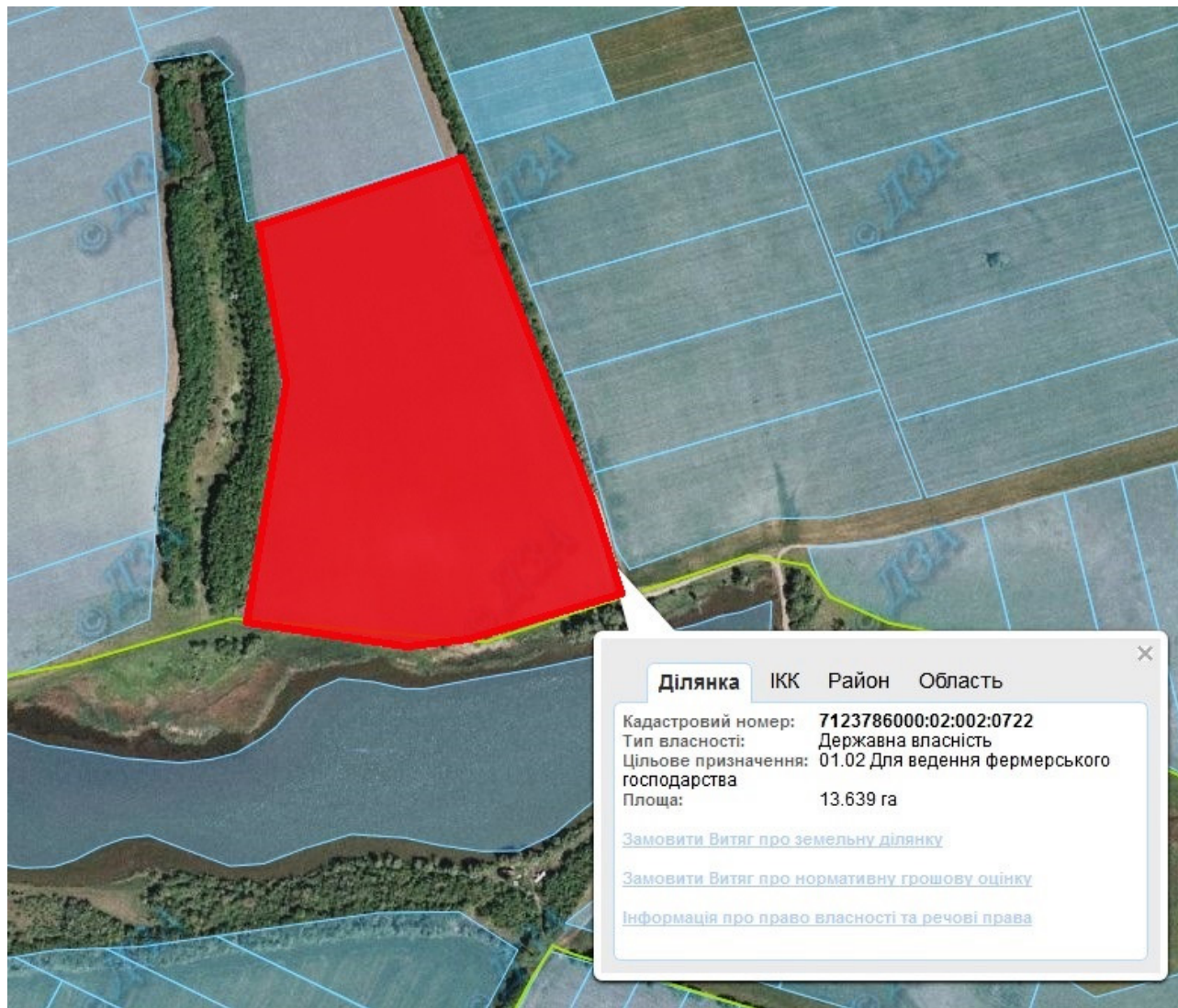


**Викопіювання**  
**з планового матеріалу адмінтериторії Пастирської сільської ради Смілянського району**  
**про наявні земельні ділянки, які можливо виділити учасникам АТО**  
**за межами населеного пункту для ведення особистого селянського господарства**



Орієнтовна площа: 13,6390 га (з них: рілля – 13,6390 га)



- Земельна ділянка, що планується до відведення

**Викопіювання**  
**з планового матеріалу адмінтериторії Пастирської сільської ради Смілянського району**  
**про наявні земельні ділянки, які можливо виділити учасникам АТО**  
**за межами населеного пункту для ведення особистого селянського господарства**

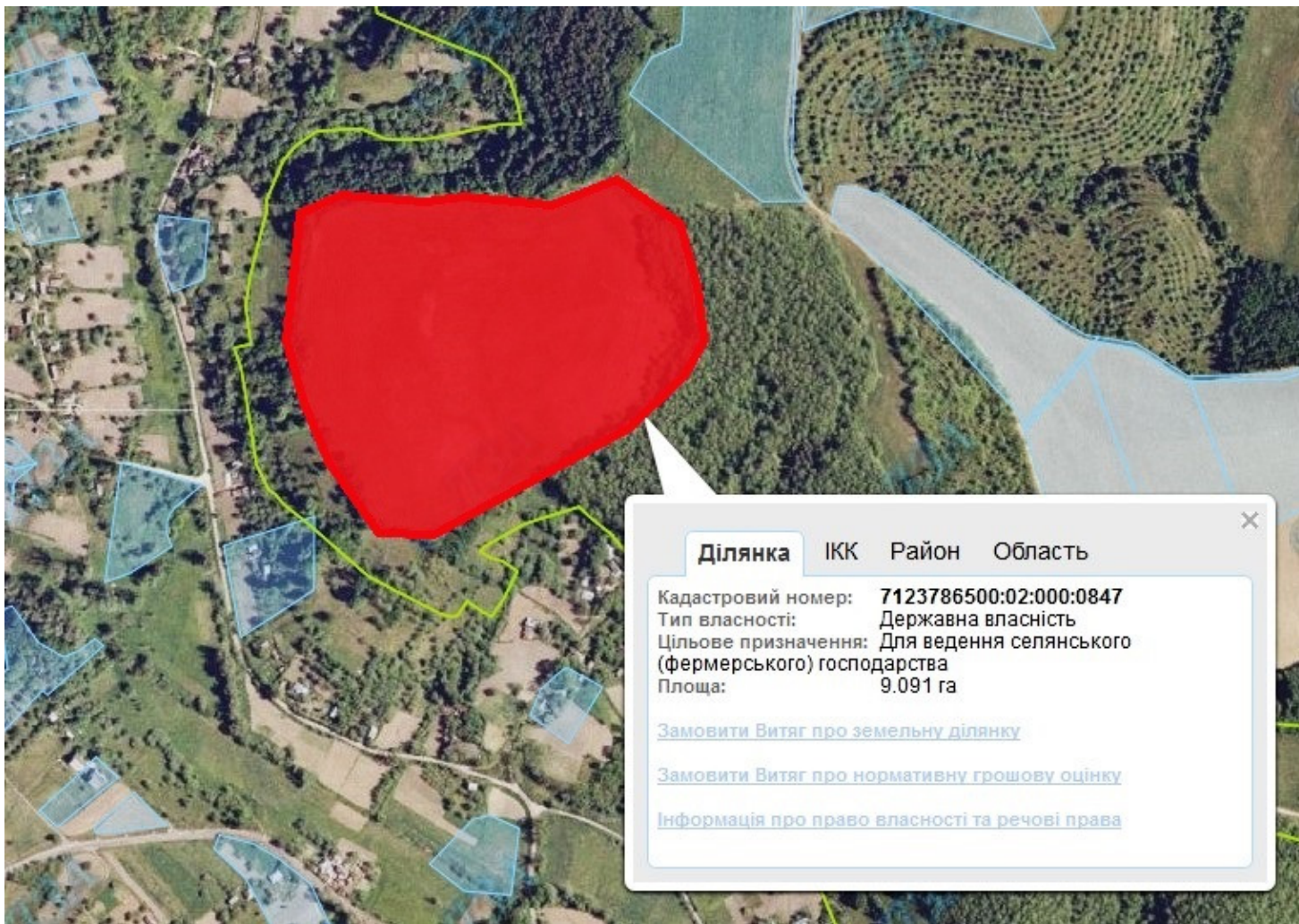


Орієнтовна площа: 15,8542 га (з них: рілля – 15,8242 га)  
- за рахунок земельного масиву надано дозволу на розробку проектів відведення на площу 3,8258 га



- Земельна ділянка, що планується до відведення

**Викопіювання**  
**з планового матеріалу адмінтериторії Плескачівської сільської ради Смілянського району**  
**про наявні земельні ділянки, які можливо виділити учасникам АТО**  
**за межами населеного пункту для ведення особистого селянського господарства**



Орієнтовна площа: 9,0910 га (з них: рілля – 9,0910 га)



- Земельна ділянка, що планується до відведення

**Викопіювання**  
**з планового матеріалу адмінтериторії Ташлицької сільської ради Смілянського району**  
**про наявні земельні ділянки, які можливо виділити учасникам АТО**  
**за межами населеного пункту для ведення особистого селянського господарства**



Орієнтовна площа: 12,0526 га (з них: 12,0526 га – рілля)  
- на земельний масив надано дозволу на розробку проектів відведення  
 - Земельна ділянка, що планується до відведення