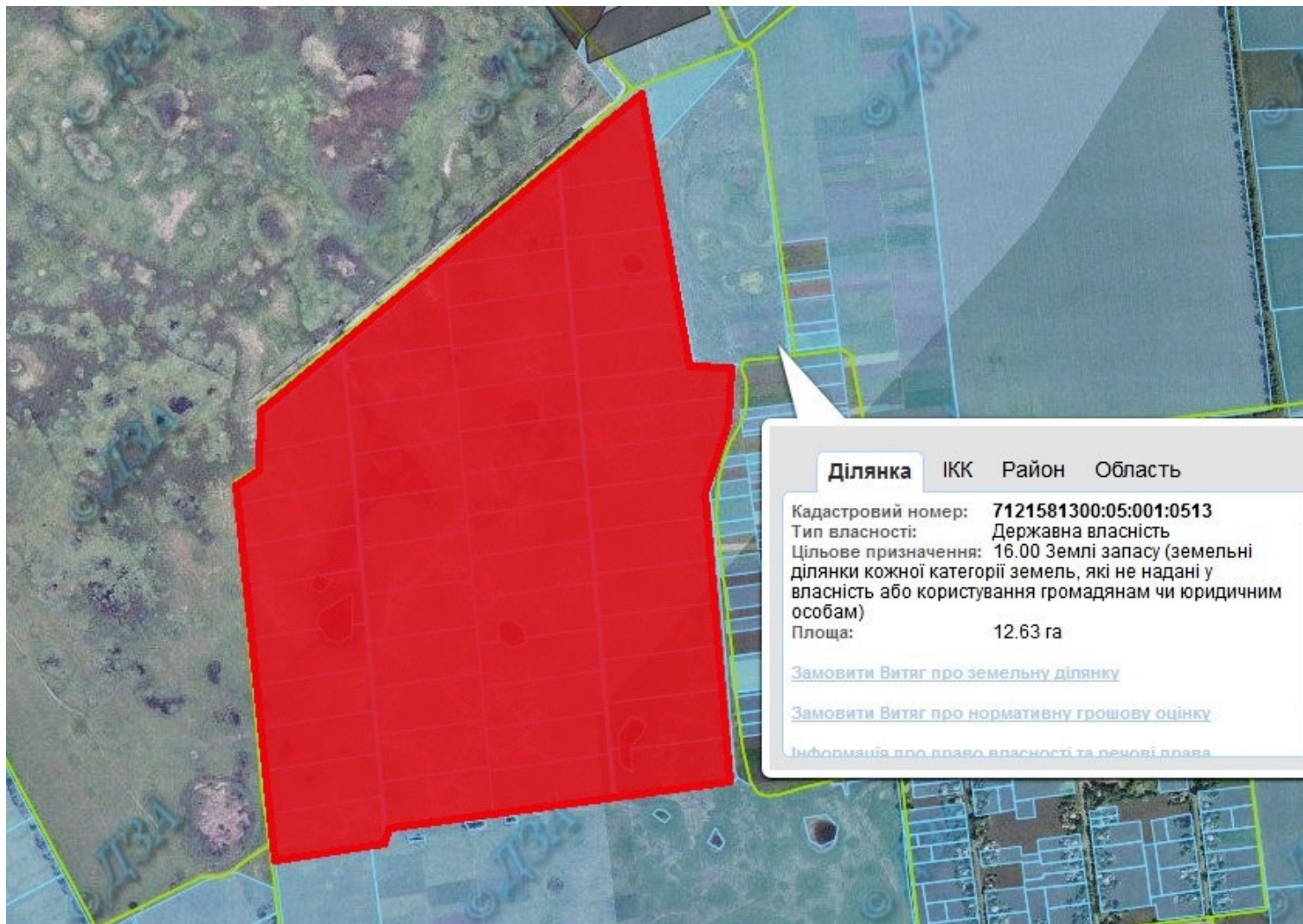


Викопіювання
з планового матеріалу адмінтериторії Броварківської сільської ради Золотоніського району
про наявні земельні ділянки, які можливо виділити учасникам АТО
(за межами населеного пункту для ведення особистого селянського господарства)



Орієнтовна площа: 94,0 га (з них: пасовища – 94,0 га)
- Земельні ділянки, що планується до відведення



Викопіювання
з планового матеріалу адмінтериторії Бубнівсько-Слобідської сільської ради Золотоніського району
про наявні земельні ділянки, які можливо виділити учасникам АТО
(за межами населеного пункту для ведення особистого селянського господарства)



Орієнтовна площа: 19,0 га (з них: пасовища – 19,0 га)
- Земельні ділянки, що планується до відведення



Викопіювання
з планового матеріалу адмінтериторії Ковтунівської сільської ради Золотоніського району
про наявні земельні ділянки, які можливо виділити учасникам АТО
(за межами населеного пункту для ведення особистого селянського господарства)



Орієнтовна площа: 2,8478 га (з них: сіножаті – 2,8478 га)
- Земельні ділянки, що планується до відведення



Викопіювання
з планового матеріалу адмінтериторії Коробівської сільської ради Золотоніського району
про наявні земельні ділянки, які можливо виділити учасникам АТО
(за межами населеного пункту для ведення особистого селянського господарства)

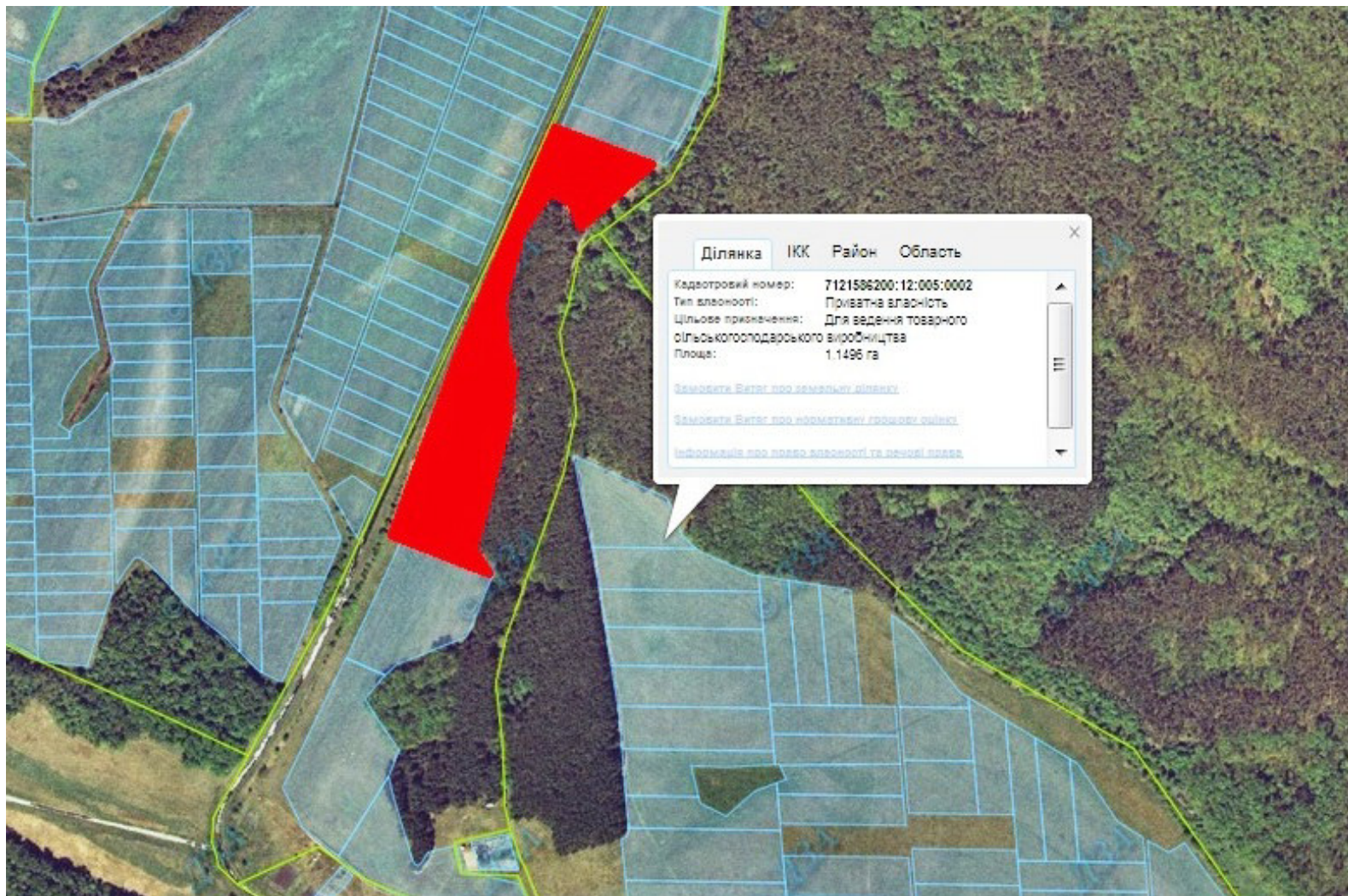


Орієнтовна площа: 1,4000 га (з них: сіножаті – 1,4000 га)



- Земельні ділянки, що планується до відведення

Викопіювання
з планового матеріалу адмінтериторії Коробівської сільської ради Золотоніського району
про наявні земельні ділянки, які можливо виділити учасникам АТО
(за межами населеного пункту для ведення особистого селянського господарства)



Орієнтовна площа: 3,30 га (з них: рілля – 3,30 га)
- Земельні ділянки, що плануються до відведення



Викопіювання
з планового матеріалу адмінтериторії Шабельниківської сільської ради Золотоніського району
про наявні земельні ділянки, які можливо виділити учасникам АТО
(за межами населеного пункту для ведення особистого селянського господарства)



Орієнтовна площа: 8,8934 га

- за рахунок земельного масиву надано дозволу на розробку проектів відведення на площу 5,2107 га



- Земельні ділянки, що плануються до відведення