


**Викопіювання**  
**з планового матеріалу адмінтериторії Пекарівської сільської ради Канівського району**  
**про наявні земельні ділянки, які можливо виділити учасникам АТО**  
**(за межами населеного пункту для ведення особистого селянського господарства)**



Орієнтовна площа: 1,50 га (з них: сіножаті – 1,50 га)

 - Земельні ділянки, що планується до відведення

**Викопіювання**  
**з планового матеріалу адмінтериторії Пекарівської сільської ради Канівського району**  
**про наявні земельні ділянки, які можливо виділити учасникам АТО**  
**(за межами населеного пункту для ведення особистого селянського господарства)**

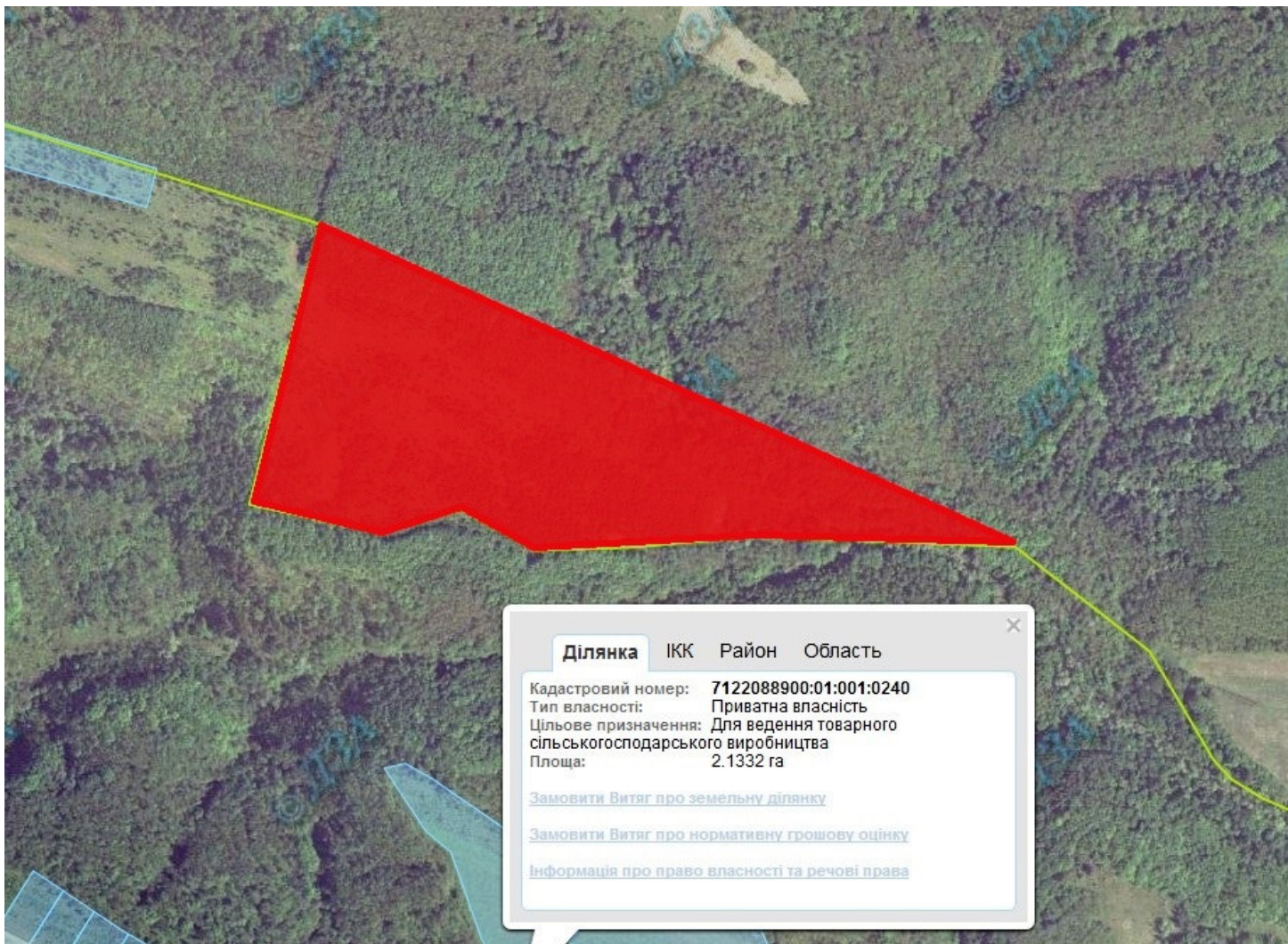


Орієнтовна площа: 4,20 га (з них: пасовище – 4,20 га)



- Земельні ділянки, що плануються до відведення

**Викопіювання**  
**з планового матеріалу адмінтериторії Пекарівської сільської ради Канівського району**  
**про наявні земельні ділянки, які можливо виділити учасникам АТО**  
**(за межами населеного пункту для ведення особистого селянського господарства)**



Орієнтовна площа: 10,0 га (з них: рілля – 10,0 га)  
- Земельні ділянки, що планується до відведення

**Викопіювання**  
**з планового матеріалу адмінтериторії Прохорівської сільської ради Канівського району**  
**про наявні земельні ділянки, які можливо виділити учасникам АТО**  
**(за межами населеного пункту для ведення особистого селянського господарства)**



Орієнтовна площа: 15,4923 га (з них: рілля – 15,4923 га)



- Земельні ділянки, що планується до відведення

**Викопіювання**  
**з планового матеріалу адмінтериторії Прохорівської сільської ради Канівського району**  
**про наявні земельні ділянки, які можливо виділити учасникам АТО**  
**(за межами населеного пункту для ведення особистого селянського господарства)**



Орієнтовна площа: 29,70 га (з них: пасовище – 29,70 га)



- Земельні ділянки, що плануються до відведення