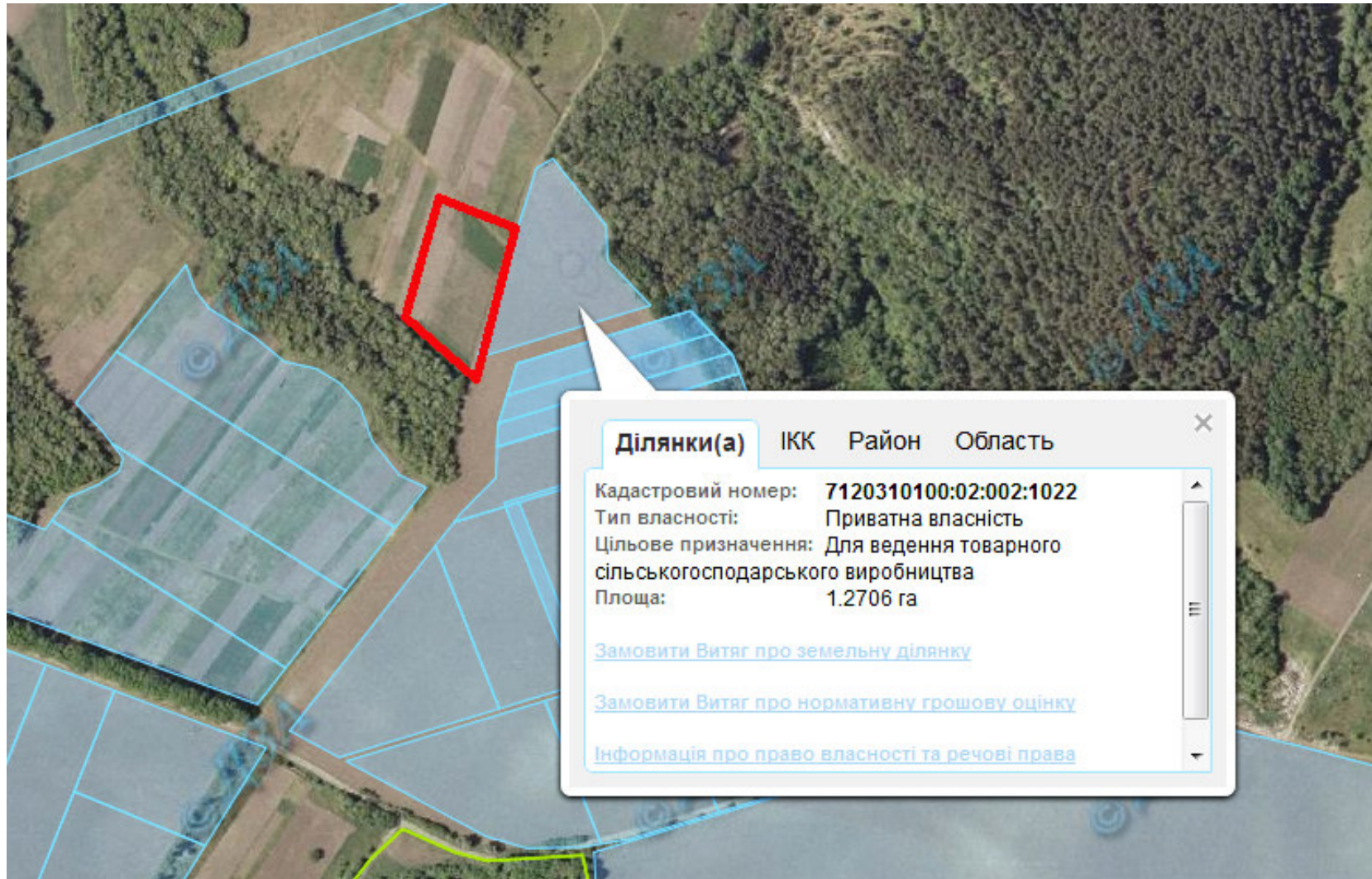


**Викопіювання**  
**з планового матеріалу адмінтериторії Городищенської міської ради Городищенського району**  
**про наявні земельні ділянки, які можливо виділити учасникам АТО**  
**(за межами населеного пункту для ведення особистого селянського господарства).**

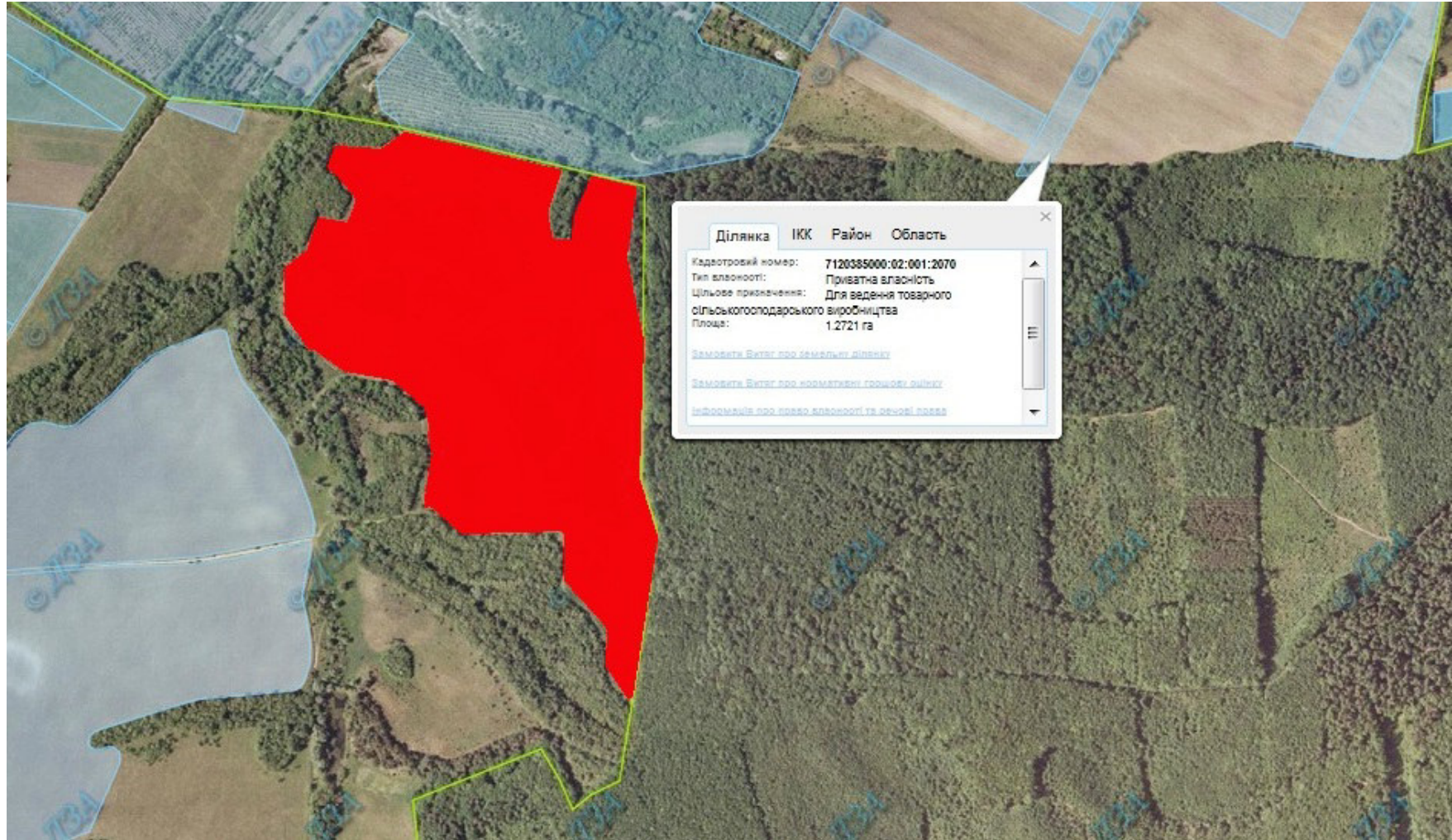


Орієнтовна площа: 2,5 га (з них: 2,5 – рілля).



- Земельні ділянки, що планується до відведення

**Викопіювання**  
**з планового матеріалу адмінтериторії Городищенської міської ради Городищенського району**  
**про наявні земельні ділянки, які можливо виділити учасникам АТО**  
**(за межами населеного пункту для ведення особистого селянського господарства)**



Орієнтовна площа: 23,0 га (з них: 23,0 – рілля)  
- Земельні ділянки, що планується до відведення

**Викопіювання**  
**з планового матеріалу адмінтериторії Городищенської міської ради Городищенського району**  
**про наявні земельні ділянки, які можливо виділити учасникам АТО**  
**(за межами населеного пункту для ведення особистого селянського господарства).**



Орієнтовна площа: 3,5 га (з них: 3,5 – рілля).



- Земельні ділянки, що планується до відведення

**Викопіювання**  
**з планового матеріалу адмінтериторії Орловецької сільської ради Городищенського району**  
**про наявні земельні ділянки, які можливо виділити учасникам АТО**  
**(за межами населеного пункту для ведення особистого селянського господарства).**

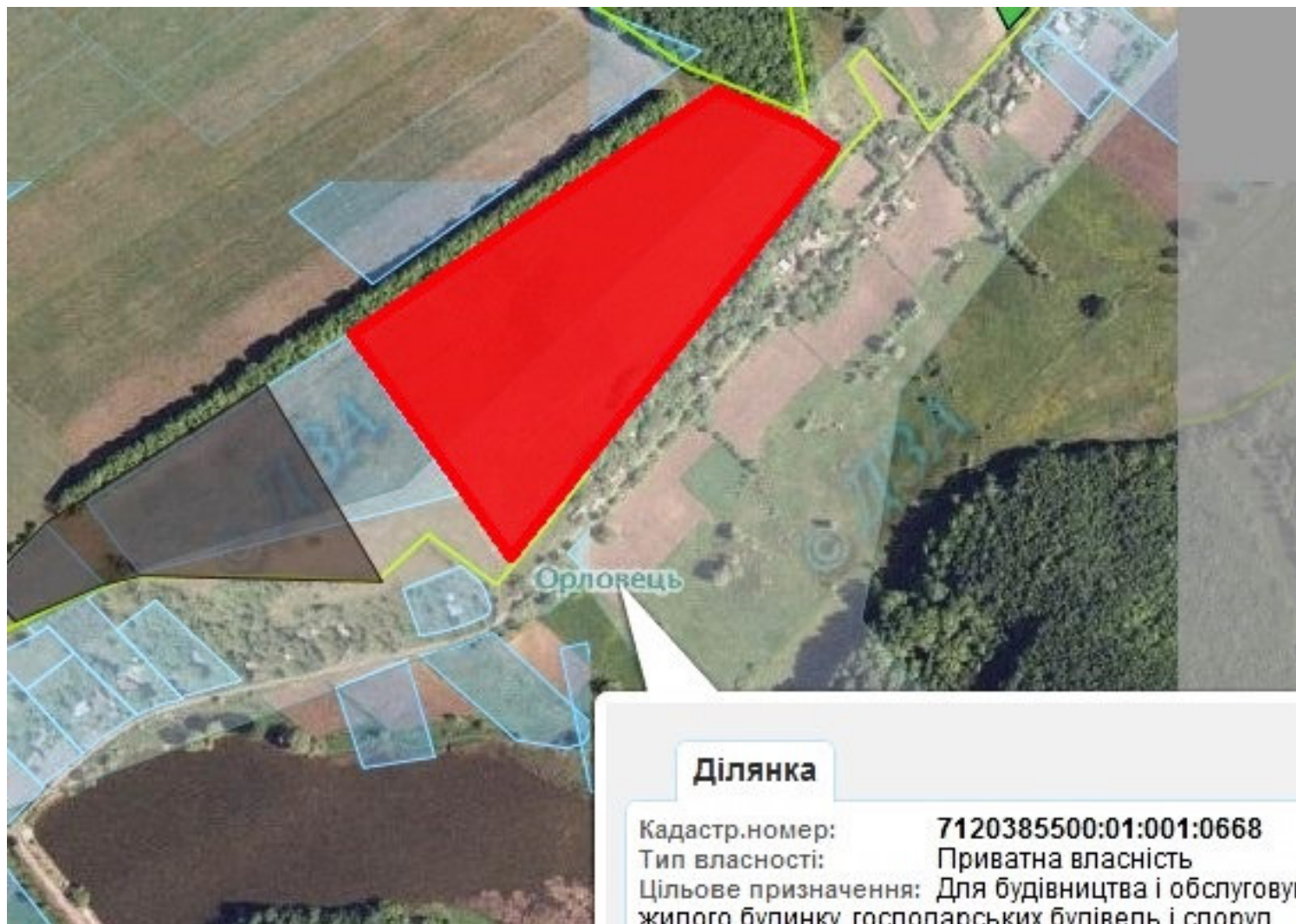


Орієнтовна площа: 4,0 га (з них: 4,0 – рілля).



- Земельні ділянки, що планується до відведення

**Викопіювання**  
**з планового матеріалу адмінтериторії Орловецької сільської ради Городищенського району**  
**про наявні земельні ділянки, які можливо виділити учасникам АТО**  
**(за межами населеного пункту для ведення особистого селянського господарства)**



Орієнтовна площа: 4,0 га (з них: 4,0 – рілля)  
- Земельні ділянки, що планується до відведення

**Викопіювання**  
**з планового матеріалу адмінтериторії Петропавлівської сільської ради Городищенського району**  
**про наявні земельні ділянки, які можливо виділити учасникам АТО**  
**(за межами населеного пункту для ведення особистого селянського господарства).**



- Орієнтовна площа: 1,0 га (з них: 1,0 – рілля).
- Земельні ділянки, що планується до відведення

**Викопіювання**  
**з планового матеріалу адмінтериторії Петропавлівської сільської ради Городищенського району**  
**про наявні земельні ділянки, які можливо виділити учасникам АТО**  
**(за межами населеного пункту для ведення особистого селянського господарства)**



Орієнтовна площа: 3,2 га (з них: 3,2 – рілля)  
- Земельні ділянки, що плануються до відведення

**Викопіювання**  
**з планового матеріалу адмінтериторії Петропавлівської сільської ради Городищенського району**  
**про наявні земельні ділянки, які можливо виділити учасникам АТО**  
**(за межами населеного пункту для ведення особистого селянського господарства)**



Орієнтовна площа: 2,0 га (з них: 2,0 – рілля)  
- Земельні ділянки, що планується до відведення



**Викопіювання**  
**з планового матеріалу адмінтериторії Товстівської сільської ради Городищенського району**  
**про наявні земельні ділянки, які можливо виділити учасникам АТО**  
**(за межами населеного пункту для ведення особистого селянського господарства).**



Орієнтовна площа: 11,0 га (з них: 11,0 – рілля)  
- за рахунок зазначеного масиву надано дозвіл на розробку проекту відведення земельної ділянки площею 2,0 га

- Земельні ділянки, що планується до відведення

## Викопіювання

з планового матеріалу адмінтериторії Товстівської сільської ради Городищенського району про наявні земельні ділянки, які можливо виділити учасникам АТО (за межами населеного пункту для ведення особистого селянського господарства).



Орієнтовна площа: 8,0 га (з них: 8,0 – рілля).



- Земельні ділянки, що планується до відведення