

**Викопіювання**  
**з планового матеріалу адмінтериторії Бубнівсько-Слобідської сільської ради Золотоніського району**  
**про наявні земельні ділянки, які можливо виділити учасникам АТО**  
**(за межами населеного пункту для ведення особистого селянського господарства)**



Орієнтовна площа: 19,0 га (з них: пасовища – 19,0 га)  
- Земельні ділянки, що планується до відведення





**Викопіювання**  
**з планового матеріалу адмінтериторії Ковтунівської сільської ради Золотоніського району**  
**про наявні земельні ділянки, які можливо виділити учасникам АТО**  
**(за межами населеного пункту для ведення особистого селянського господарства)**



Орієнтовна площа: 2,8478 га (з них: сіножаті – 2,8478 га)  
- Земельні ділянки, що планується до відведення





**Викопіювання**  
**з планового матеріалу адмінтериторії Коробівської сільської ради Золотоніського району**  
**про наявні земельні ділянки, які можливо виділити учасникам АТО**  
**(за межами населеного пункту для ведення особистого селянського господарства)**



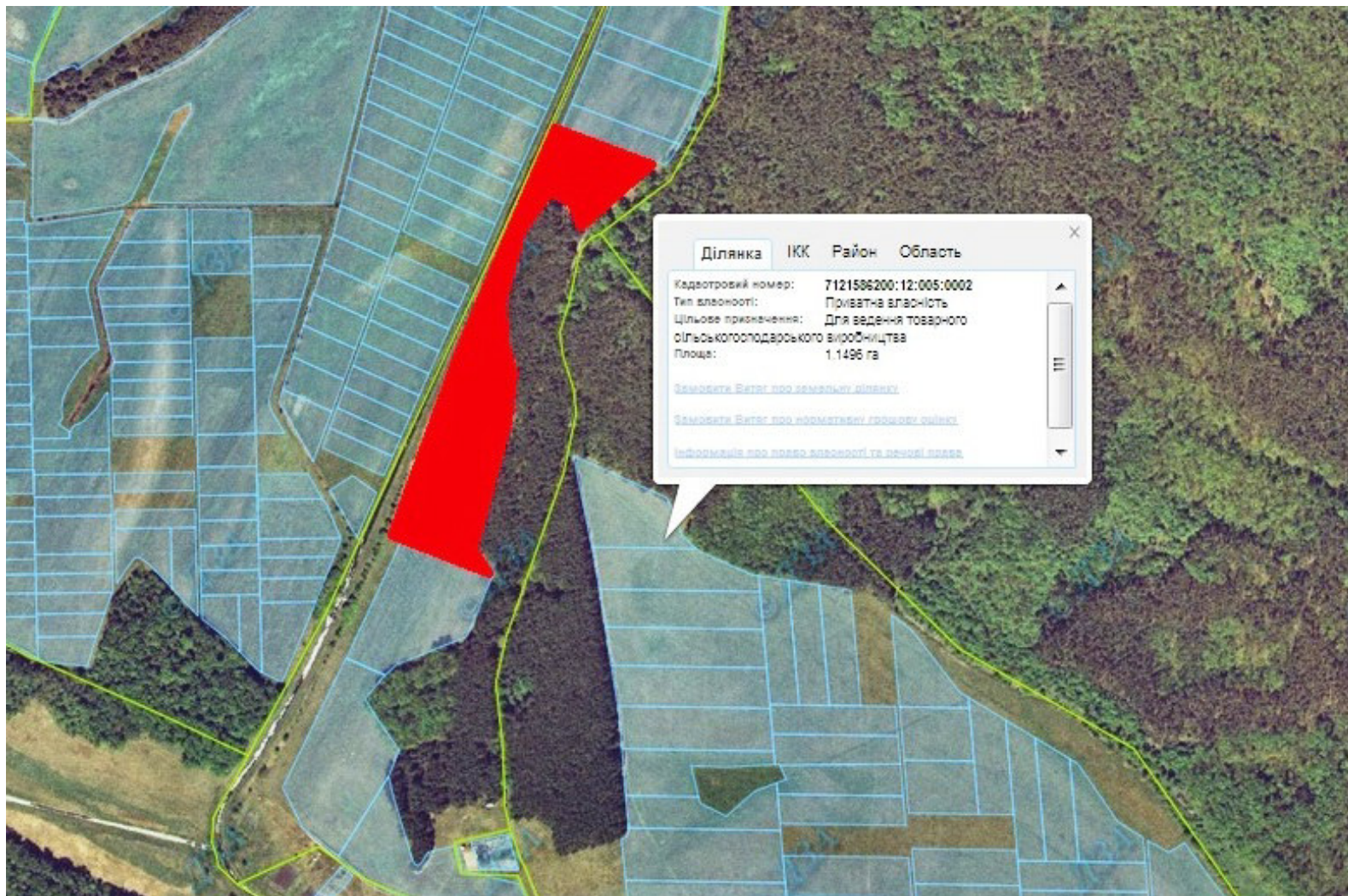
Орієнтовна площа: 1,4000 га (з них: сіножаті – 1,4000 га)



- Земельні ділянки, що планується до відведення



**Викопіювання**  
**з планового матеріалу адмінтериторії Коробівської сільської ради Золотоніського району**  
**про наявні земельні ділянки, які можливо виділити учасникам АТО**  
**(за межами населеного пункту для ведення особистого селянського господарства)**



Орієнтовна площа: 3,30 га (з них: рілля – 3,30 га)  
- Земельні ділянки, що плануються до відведення





**Викопіювання**  
**з планового матеріалу адмінтериторії Шабельниківської сільської ради Золотоніського району**  
**про наявні земельні ділянки, які можливо виділити учасникам АТО**  
**(за межами населеного пункту для ведення особистого селянського господарства)**



Орієнтовна площа: 7,1565 га

- за рахунок земельного масиву надано дозволу на розробку проектів відведення на площу 3,4738 га



- Земельні ділянки, що плануються до відведення