

Викопіювання
з планового матеріалу адмінтериторії Зарічанської сільської ради Корсунь-Шевченківського району
про наявні земельні ділянки, які можливо виділити учасникам АТО
(за межами населеного пункту для ведення особистого селянського господарства)



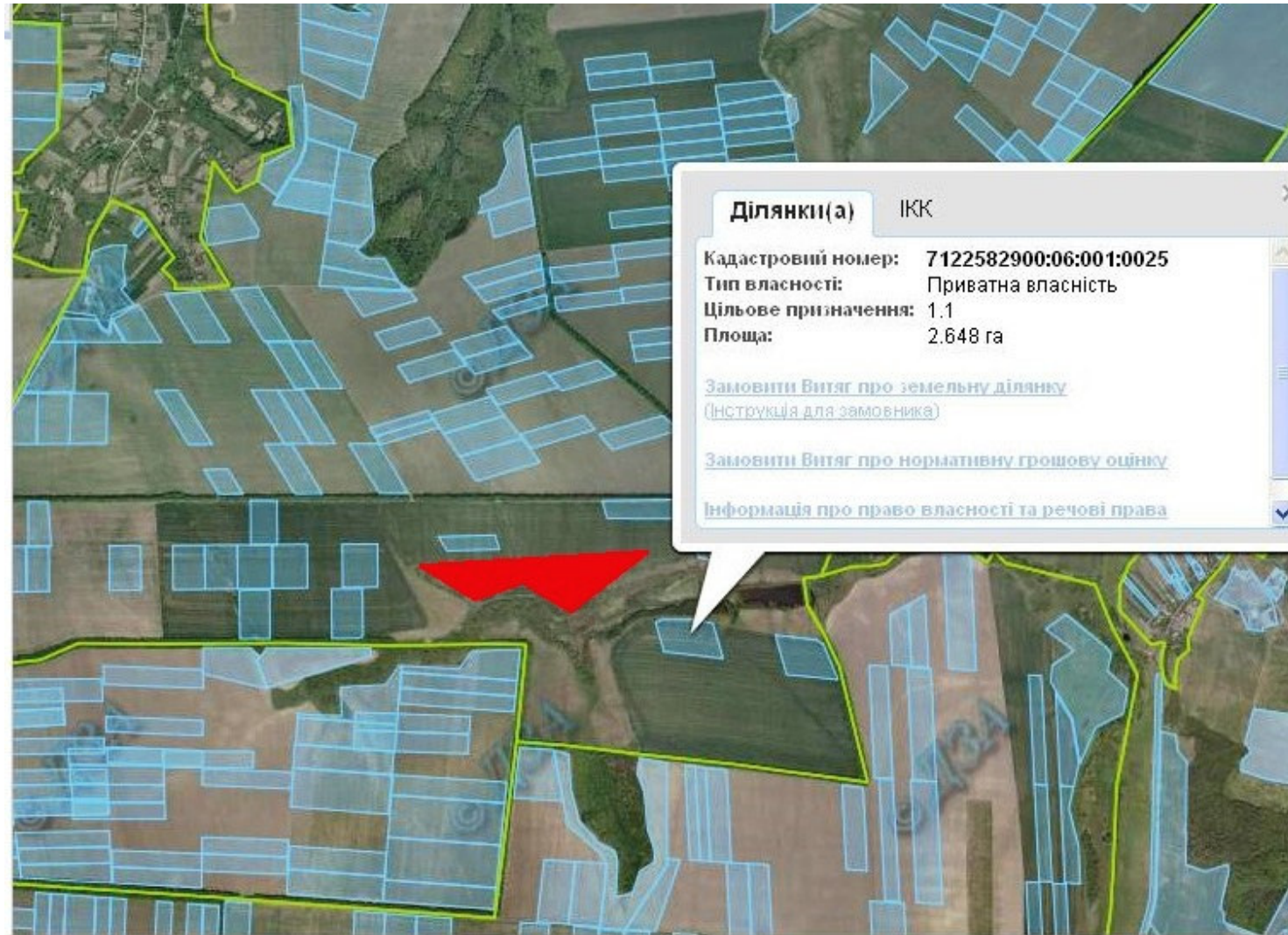
Орієнтовна площа: 2,000 га (з них: рілля – 2,00 га)



- - Земельна ділянка, що планується до відведення

Викопіювання

з планового матеріалу адмінтериторії Зарічанської сільської ради Корсунь-Шевченківського району
про наявні земельні ділянки, які можливо виділити учасникам АТО
(за межами населеного пункту для ведення особистого селянського господарства)



Орієнтовна площа: 7,70 га (з них: рілля – 7,70 га)



-

- Земельна ділянка, що планується до відведення

Викопіювання
з планового матеріалу адмінтериторії Корсунь-Шевченківської міської ради Корсунь-Шевченківського району
про наявні земельні ділянки, які можливо виділити учасникам АТО
(за межами населеного пункту для ведення особистого селянського господарства)

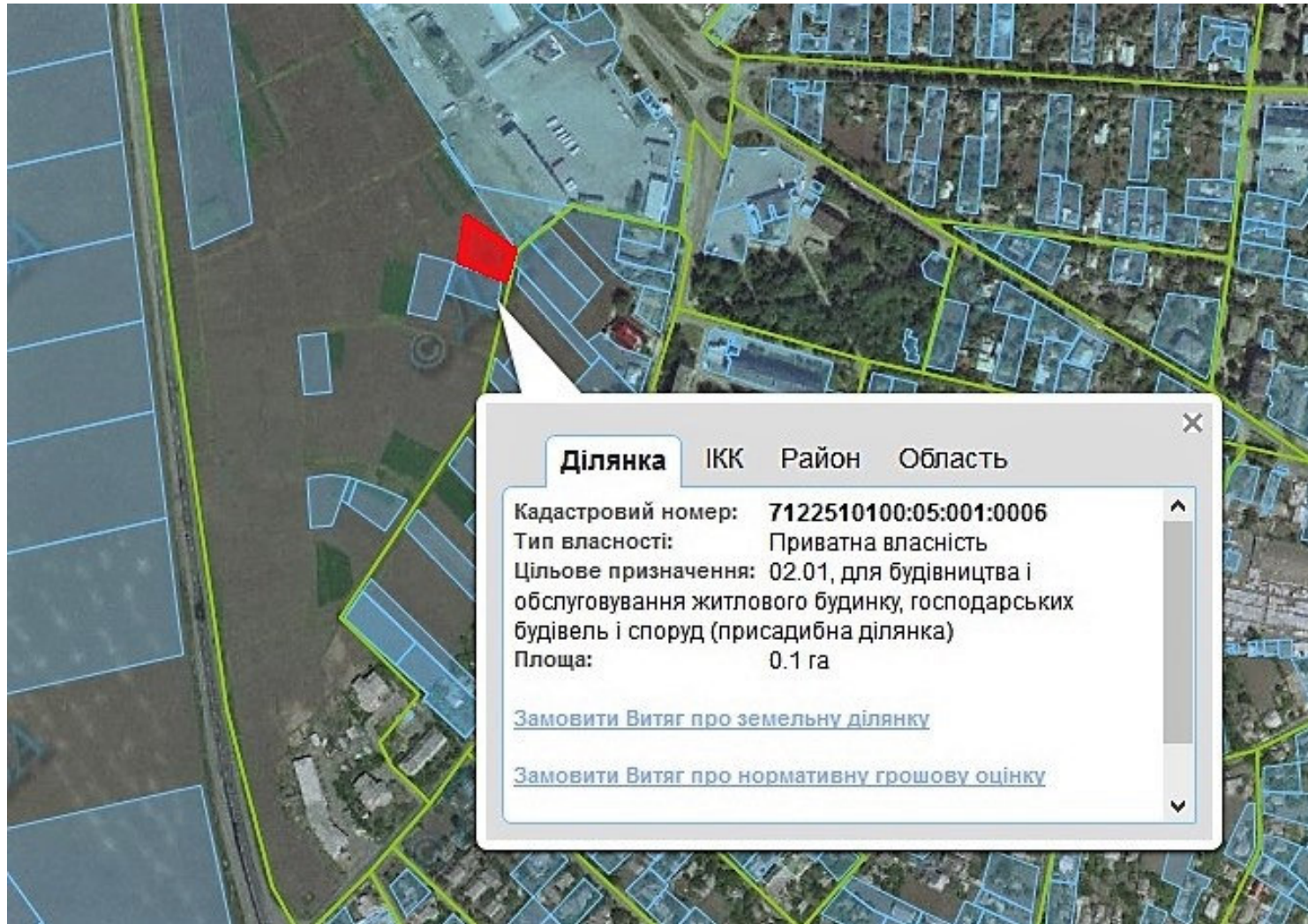


Орієнтовна площа: 8,00 га (з них: рілля – 8,00 га)



- - Земельна ділянка, що планується до відведення

Викопіювання
з планового матеріалу адмінтериторії Корсунь-Шевченківської міської ради Корсунь-Шевченківського району
про наявні земельні ділянки, які можливо виділити учасникам АТО
(за межами населеного пункту для ведення індивідуального садівництва)



Орієнтовна площа: 0,12 га (з них: рілля – 0,12 га)



- Земельна ділянка, що планується до відведення