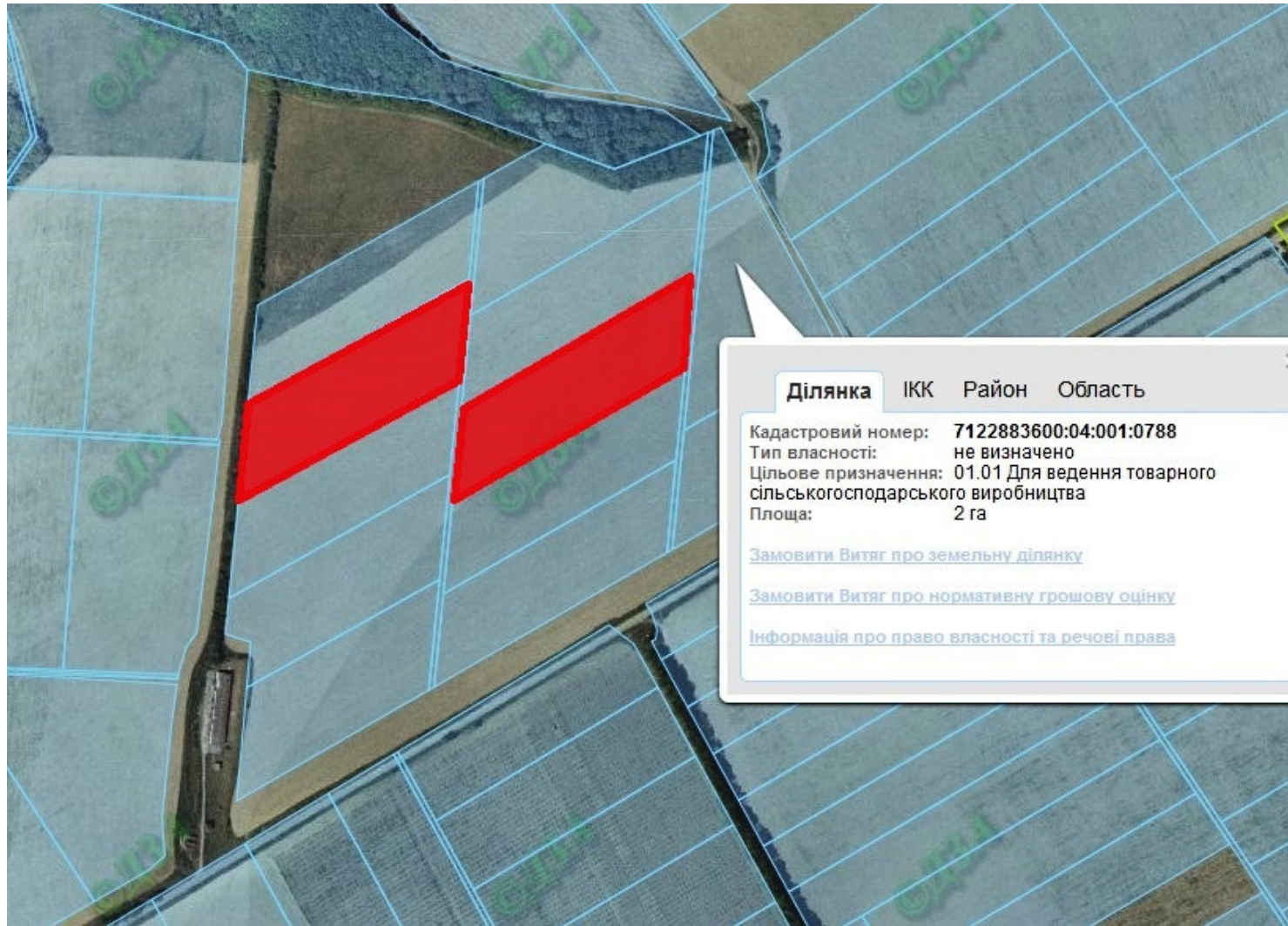



Викопіювання
з планового матеріалу адмінтериторії Журжинецької сільської ради Лисянського району
про наявні земельні ділянки, які можливо виділити учасникам АТО
(за межами населеного пункту для ведення особистого селянського господарства)




Орієнтовна площа: 4,0 га (з них: рілля – 4,0 га)
- за рахунок земельного масиву надано дозволу на розробку проектів відведення

 - Земельні ділянки, що планується до відведення


Викопіювання
з планового матеріалу адмінтериторії Журжинецької сільської ради Лисянського району
про наявні земельні ділянки, які можливо виділити учасникам АТО
(за межами населеного пункту для ведення особистого селянського господарства)



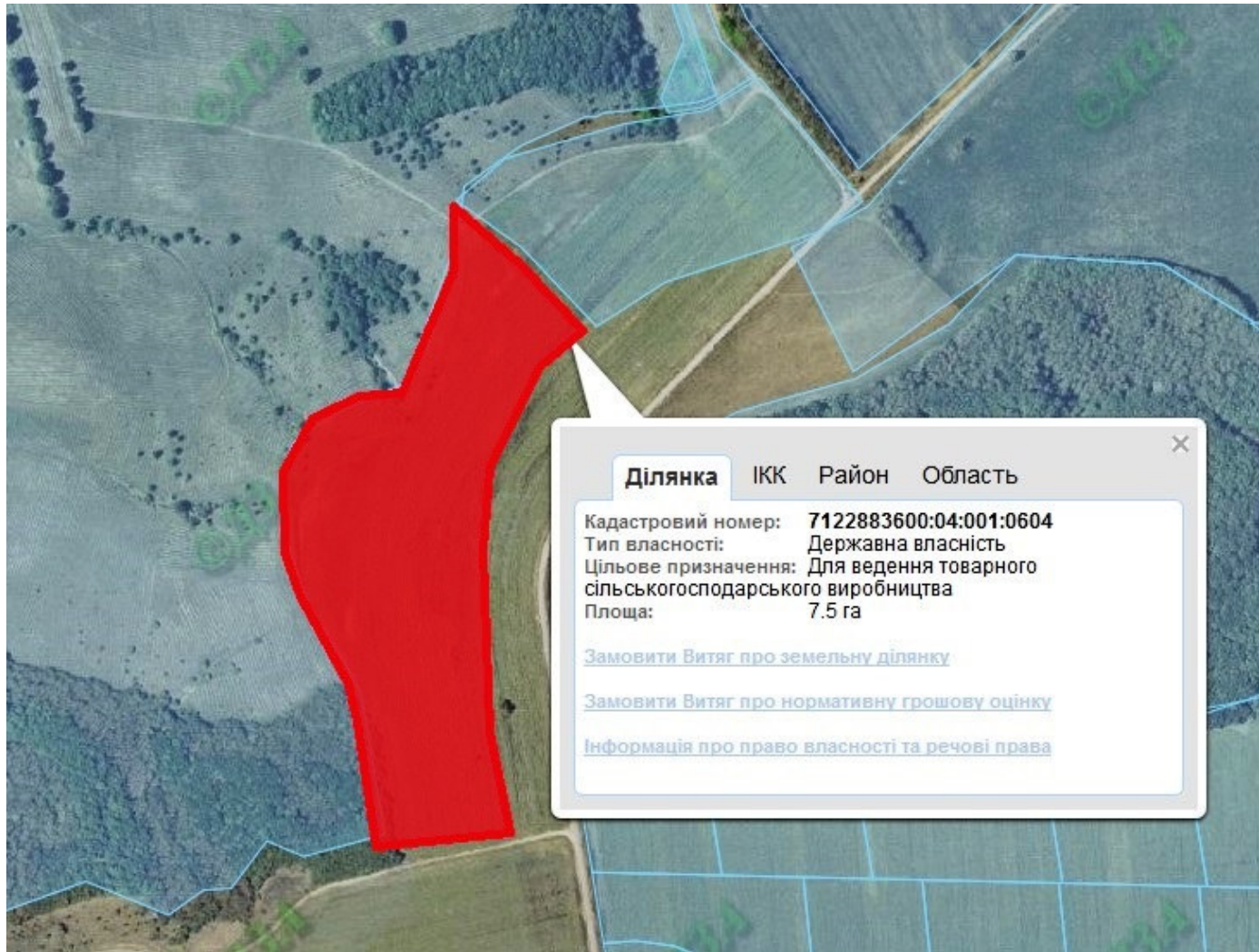
Орієнтовна площа: 2,0 га (з них: рілля – 2,0 га)
- на земельний масив надано дозвіл на розробку проекту відведення
 - Земельні ділянки, що планується до відведення


Викопіювання
з планового матеріалу адмінтериторії Журжинецької сільської ради Лисянського району
про наявні земельні ділянки, які можливо виділити учасникам АТО
(за межами населеного пункту для ведення особистого селянського господарства)



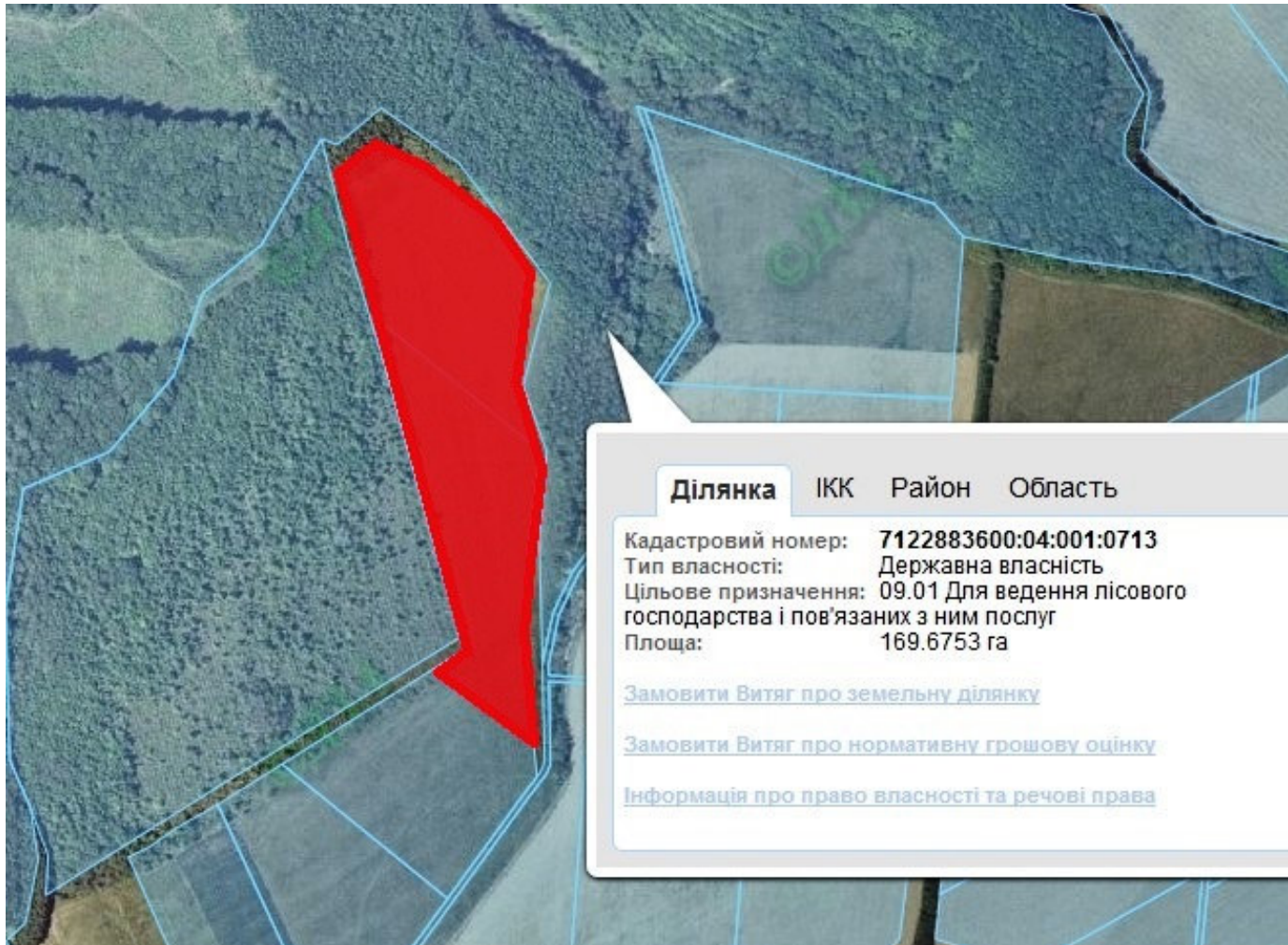
Орієнтовна площа: 7,45 га (з них: рілля – 7,45 га)
- на земельний масив надано дозволу на розробку проектів відведення
 - Земельні ділянки, що плануються до відведення

Викопіювання
з планового матеріалу адмінтериторії Журжинецької сільської ради Лисянського району
про наявні земельні ділянки, які можливо виділити учасникам АТО
(за межами населеного пункту для ведення особистого селянського господарства)



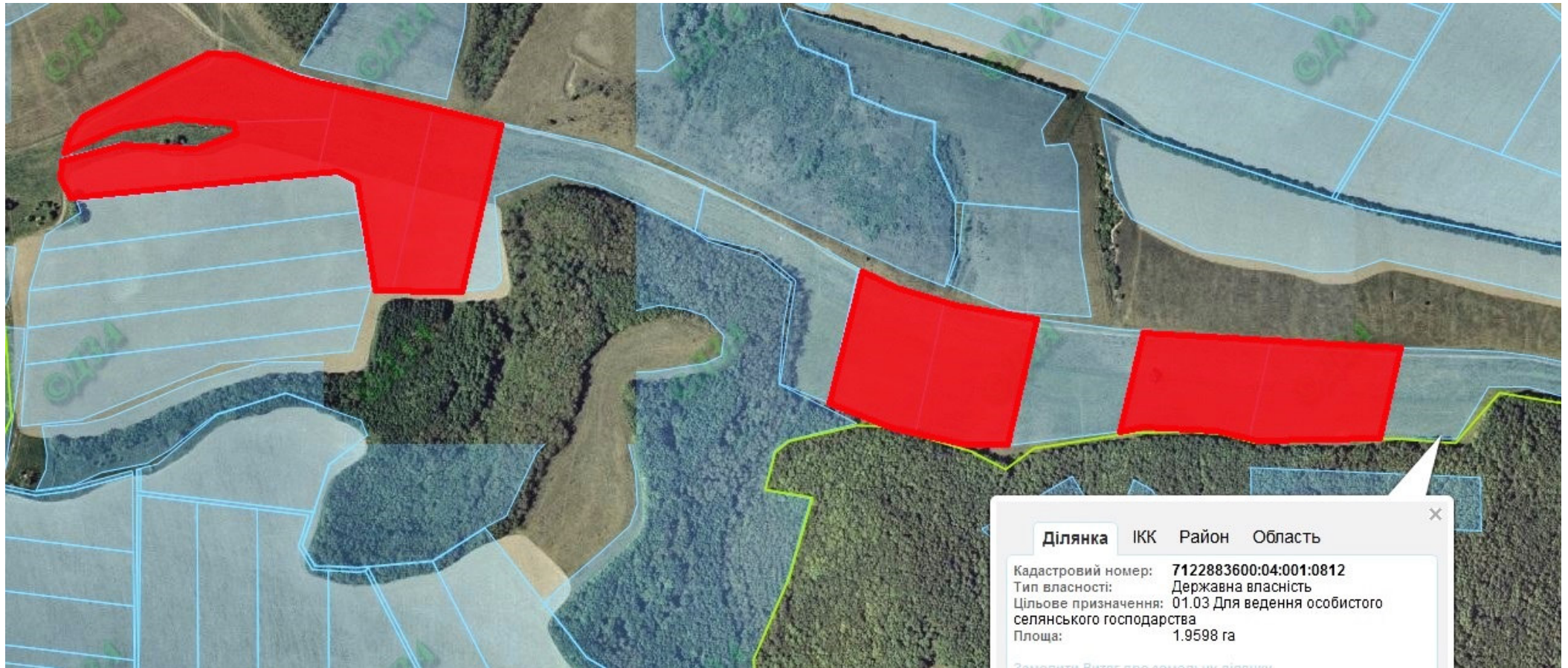
Орієнтовна площа: 7,50 га (з них: рілля – 7,50 га)
- на земельний масив надано дозволу на розробку проектів відведення
 - Земельні ділянки, що планується до відведення

Викопіювання
з планового матеріалу адмінтериторії Журжинецької сільської ради Лисянського району
про наявні земельні ділянки, які можливо виділити учасникам АТО
(за межами населеного пункту для ведення особистого селянського господарства)



Орієнтовна площа: 4,0 га (з них: рілля – 4,0 га)
- на земельний масив надано дозволу на розробку проектів відведення
 - Земельні ділянки, що плануються до відведення

Викопіювання
з планового матеріалу адмінтериторії Журжинецької сільської ради Лисянського району
про наявні земельні ділянки, які можливо виділити учасникам АТО
(за межами населеного пункту для ведення особистого селянського господарства)



Орієнтовна площа: 16.2720 га (з них: рілля – 16.2720 га)
- на земельний масив надано дозволу на розробку проектів відведення
■ - Земельні ділянки, що планується до відведення

Викопіювання
з планового матеріалу адмінтериторії Журжинецької сільської ради Лисянського району
про наявні земельні ділянки, які можливо виділити учасникам АТО
(за межами населеного пункту для ведення особистого селянського господарства)



Орієнтовна площа: 54,9004 га (з них: рілля – 54,9004 га)
- на земельний масив надано дозволу на розробку проектів відведення

- Земельні ділянки, що плануються до відведення

Викопіювання
з планового матеріалу адмінтериторії Семенівської сільської ради Лисянського району
про наявні земельні ділянки, які можливо виділити учасникам АТО
(за межами населеного пункту для ведення особистого селянського господарства)



Орієнтовна площа: 2,0 га (з них: рілля – 2,0 га)
- Земельні ділянки, що плануються до відведення

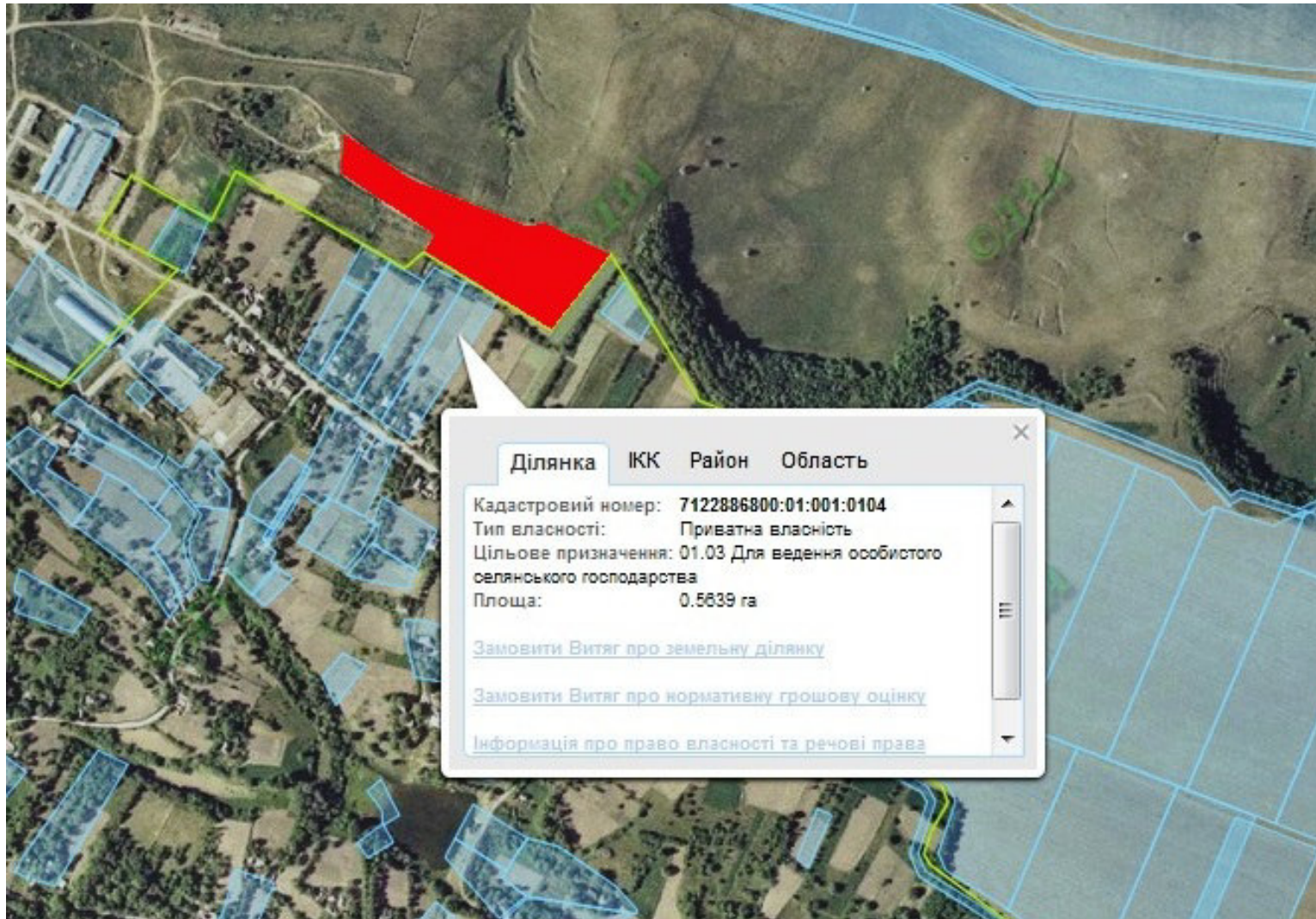
Викопіювання
з планового матеріалу адмінтериторії Семенівської сільської ради Лисянського району
про наявні земельні ділянки, які можливо виділити учасникам АТО
(за межами населеного пункту для ведення особистого селянського господарства)



Орієнтовна площа: 1,4522 га (з них: рілля – 1,4522 га)
- на земельну ділянку надано дозвіл на розробку проекту відведення

 - Земельні ділянки, що планується до відведення

Викопіювання
з планового матеріалу адмінтериторії Смільчинецької сільської ради Лисянського району
про наявні земельні ділянки, які можливо виділити учасникам АТО
(за межами населеного пункту для ведення особистого селянського господарства)



Орієнтовна площа: 2,0 га (з них: пасовище – 2,0 га)



- Земельні ділянки, що плануються до відведення