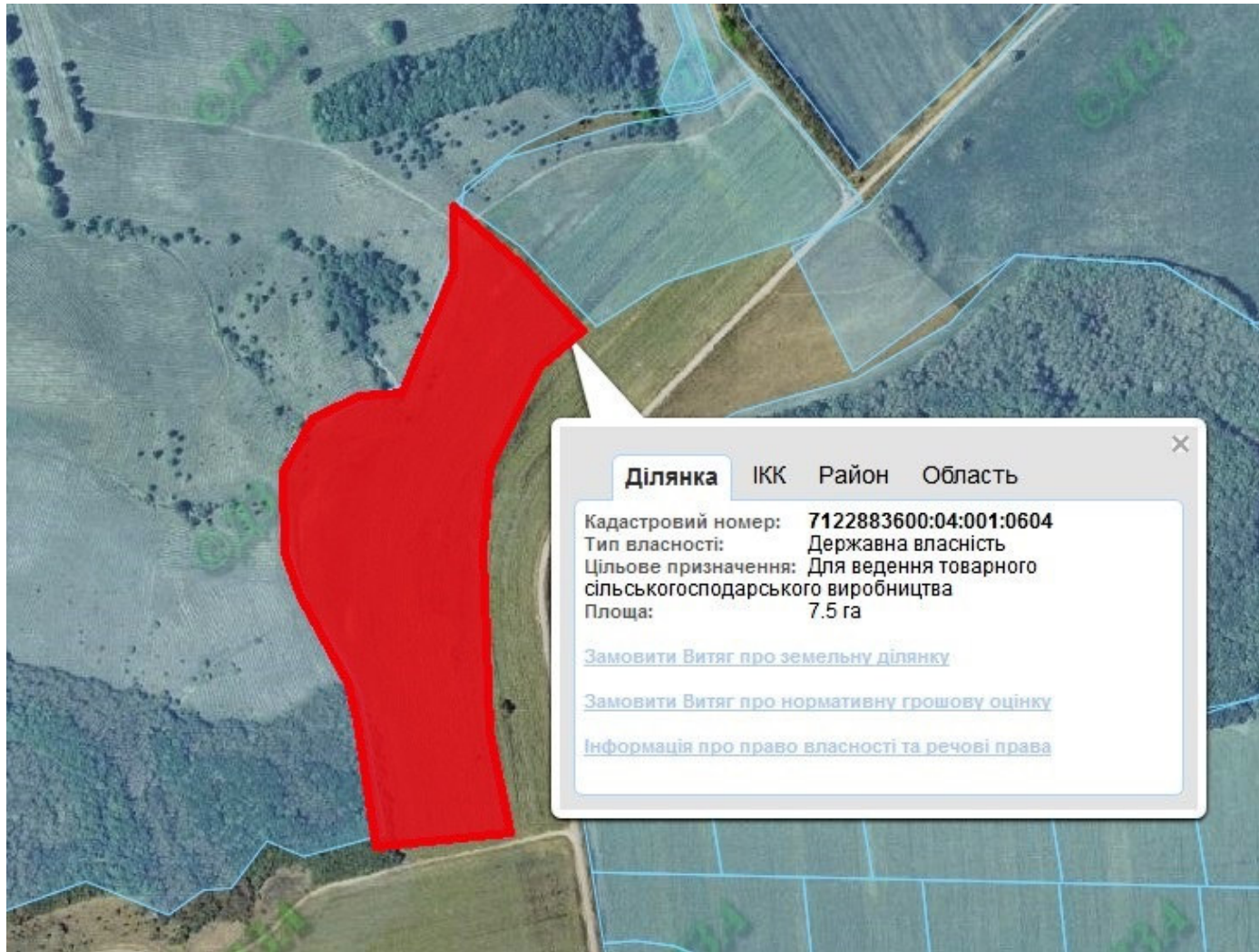



**Викопіювання**  
**з планового матеріалу адмінтериторії Журжинецької сільської ради Лисянського району**  
**про наявні земельні ділянки, які можливо виділити учасникам АТО**  
**(за межами населеного пункту для ведення особистого селянського господарства)**



Орієнтовна площа: 7,45 га (з них: рілля – 7,45 га)  
- на земельний масив надано дозволу на розробку проектів відведення  
 - Земельні ділянки, що планується до відведення

**Викопіювання**  
**з планового матеріалу адмінтериторії Журжинецької сільської ради Лисянського району**  
**про наявні земельні ділянки, які можливо виділити учасникам АТО**  
**(за межами населеного пункту для ведення особистого селянського господарства)**




Орієнтовна площа: 7,50 га (з них: рілля – 7,50 га)  
**- на земельний масив надано дозволу на розробку проектів відведення**  
 - Земельні ділянки, що планується до відведення

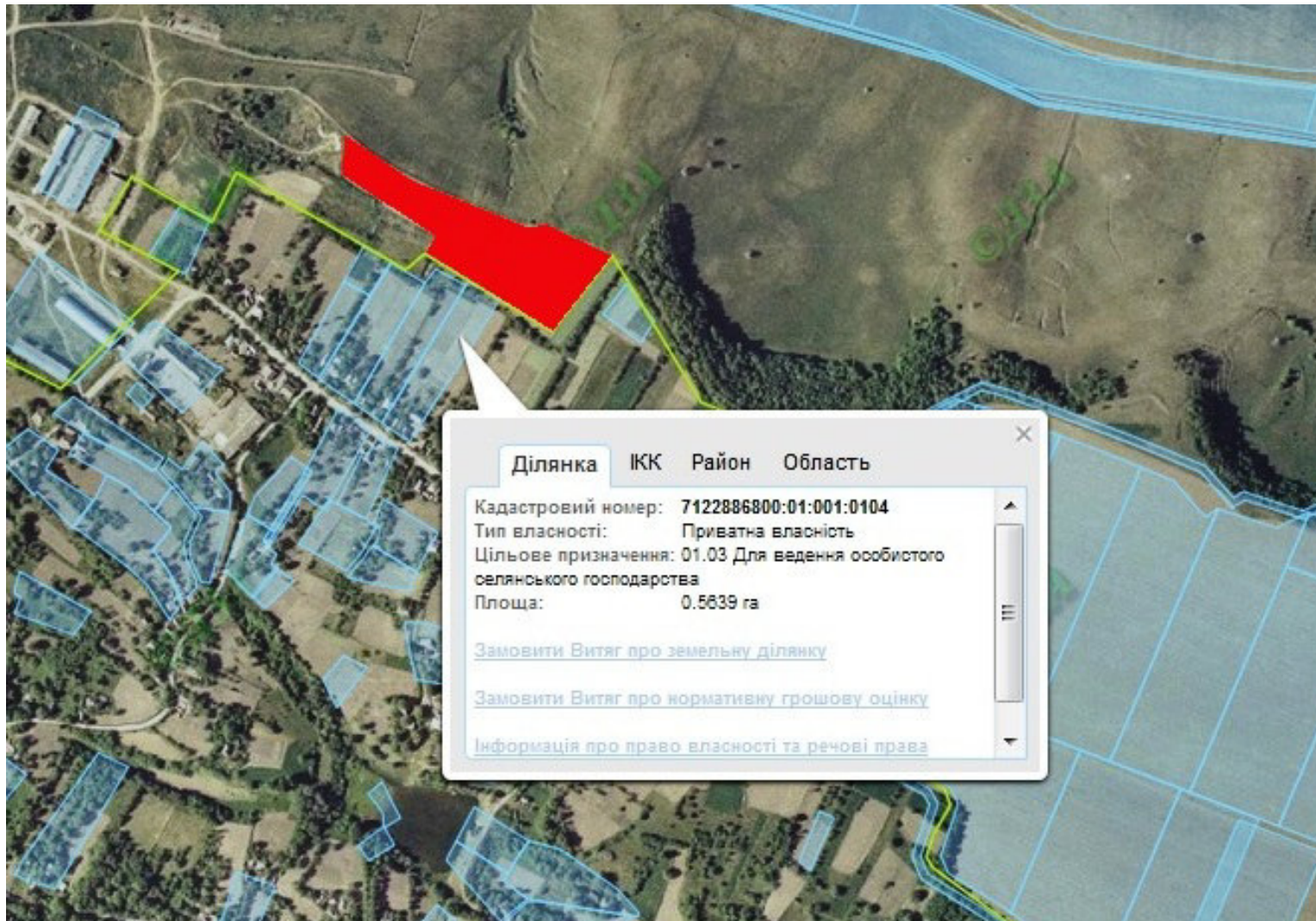
**Викопіювання**  
**з планового матеріалу адмінтериторії Семенівської сільської ради Лисянського району**  
**про наявні земельні ділянки, які можливо виділити учасникам АТО**  
**(за межами населеного пункту для ведення особистого селянського господарства)**



Орієнтовна площа: 2,0 га (з них: рілля – 2,0 га)

 - Земельні ділянки, що плануються до відведення

**Викопіювання**  
**з планового матеріалу адмінтериторії Смільчинецької сільської ради Лисянського району**  
**про наявні земельні ділянки, які можливо виділити учасникам АТО**  
**(за межами населеного пункту для ведення особистого селянського господарства)**



Орієнтовна площа: 2,0 га (з них: пасовище – 2,0 га)



- Земельні ділянки, що плануються до відведення