


Викопіювання
з планового матеріалу адмінтериторії Пекарівської сільської ради Канівського району
про наявні земельні ділянки, які можливо виділити учасникам АТО
(за межами населеного пункту для ведення особистого селянського господарства)



Орієнтовна площа: 1,2819 га (з них: сіножаті – 1,2819 га)
- на земельний масив надано дозвіл на розробку проекту відведення

 - Земельні ділянки, що планується до відведення

Викопіювання
з планового матеріалу адмінтериторії Пекарівської сільської ради Канівського району
про наявні земельні ділянки, які можливо виділити учасникам АТО
(за межами населеного пункту для ведення особистого селянського господарства)



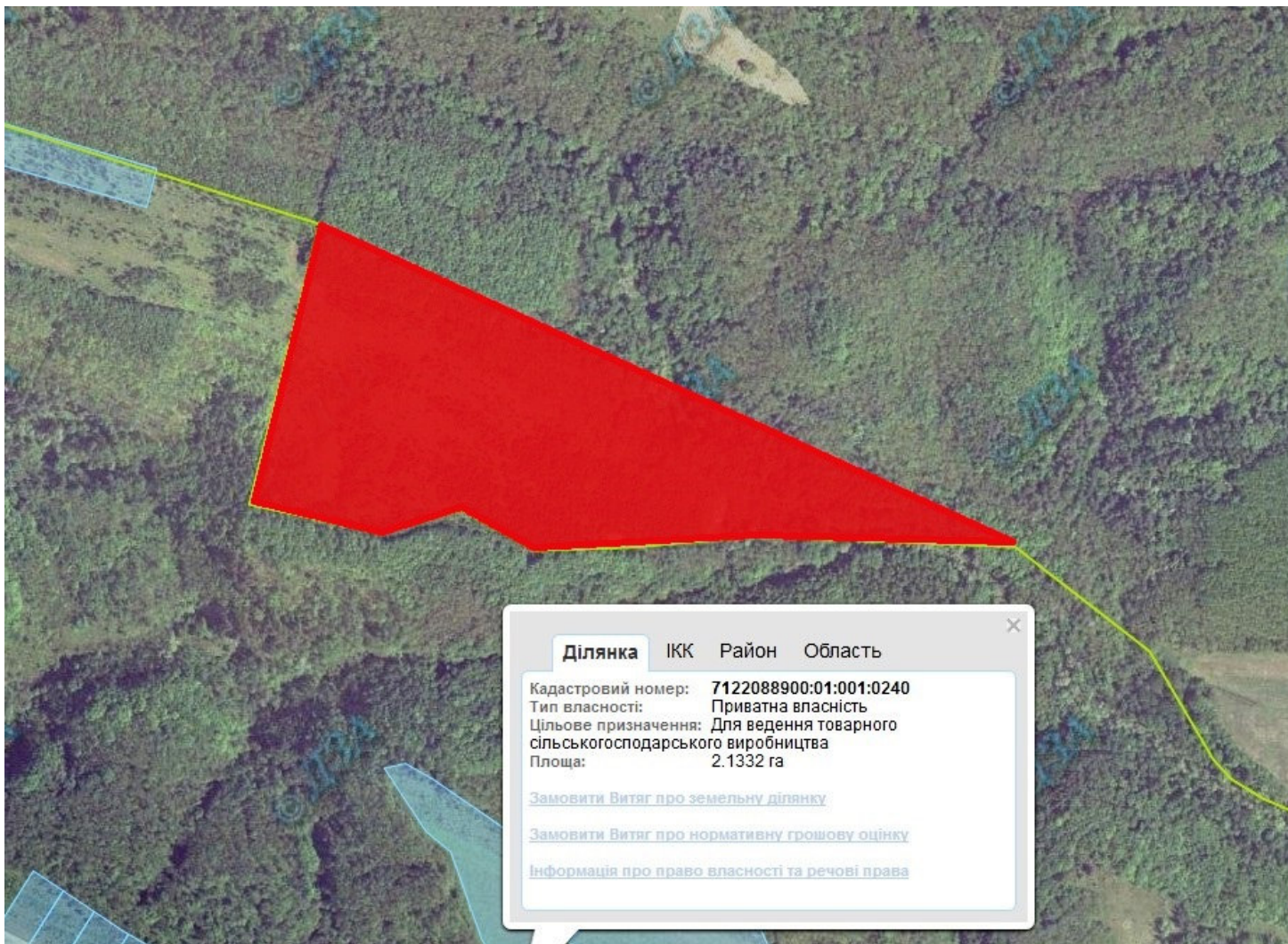
Орієнтовна площа: 4,20 га (з них: пасовище – 4,20 га)

- за рахунок земельного масиву надано дозвіл на розробку проектної документації на площу 2,0 га



- Земельні ділянки, що планується до відведення

Викопіювання
з планового матеріалу адмінтериторії Пекарівської сільської ради Канівського району
про наявні земельні ділянки, які можливо виділити учасникам АТО
(за межами населеного пункту для ведення особистого селянського господарства)



Орієнтовна площа: 10,0 га (з них: рілля – 10,0 га)
- за рахунок земельного масиву надано дозвіл на розробку проектної документації на площу 2,0 га

- Земельні ділянки, що планується до відведення

Викопіювання
з планового матеріалу адмінтериторії Прохорівської сільської ради Канівського району
про наявні земельні ділянки, які можливо виділити учасникам АТО
(за межами населеного пункту для ведення особистого селянського господарства)



Орієнтовна площа: 12,0523 га (з них: рілля – 12,0523 га)
- за рахунок земельного масиву надано дозвіл на розробку проектної документації на площу 1,9188 га

- Земельні ділянки, що плануються до відведення

Викопіювання
з планового матеріалу адмінтериторії Прохорівської сільської ради Канівського району
про наявні земельні ділянки, які можливо виділити учасникам АТО
(за межами населеного пункту для ведення особистого селянського господарства)



Орієнтовна площа: 7,6782 га (з них: пасовище – 27,6782 га)



- Земельні ділянки, що планується до відведення